



#### For ATEX-soner 2/2, 1/1, 22/22 og 21/21

Sentrifugalventilator med lukket viftehjul, brukt til punktavsug fra luftforurensende eller sponproduserende arbeidsprosesser. Transportert luft må ikke inneholde klebende eller klissete damper, støv og spon.

- Vifte og gnisthemmende foring er bygget etter norm EN 14986

#### Arbeidsområde:

Maks trykk: 2 150 Pa

Maks luftmengde: 2 100 m<sup>3</sup>/h

Maks støvmengde: 5 g/m<sup>3</sup>, ikke klebende

Maks partikkelstørrelse: 5x5x5 mm, ikke klebende

Temperatur: Utsuget luft (transportluft i vifte) = maks. 60 °C

Romtemperatur = maks. 40 °C

#### Konstruksjon:

Radialventilator med lukket viftehjul montert i helsveiset stålkabinett og med direktdrevet motor.

**Modell:** C (transport av støv)

**Viftehjul:** Løpehjul type P-G. Lukket vifte med bakoverbøyde rette, selvrensende skovlblader  
Statisk/dynamisk balansert i henhold til ISO 14694 (BV3 G 6,3)

**Hus:** Helsveiset i 2 mm stålplate

Gnisthemmende foring utført i kobber

Viftehuset kan monteres med ulike utløpsposisjoner (RD0, RD90, RD180, RD270)

Standard lakkering:

Leveres standard i galvanisert utførelse. Deretter pulverlakkert (RAL 5007).

**Motor:**

B5 flensmotor uten bimetalføler

3 x 400 V 50 Hz (3-fasede motorer 3 x 400 VAC kan med spesialmotor frekvensreguleres.  
Motoren må være merket med data for frekvensregulering.)

Motor sone 2: II 3G Ex - IIC T3

Motor sone 1: II 2G Exe - IIC T3 / II 2G Exde IIC T4

Motor sone 22: II 3D Ex - IIB T120 °C

Motor sone 21: II 2D Ex h IIB T120 °C

Ventilator type VL-A-C er produsert spesielt for den valgte ATEX-sonen og leveres med ATEX-sertifikat fra fabrikk.

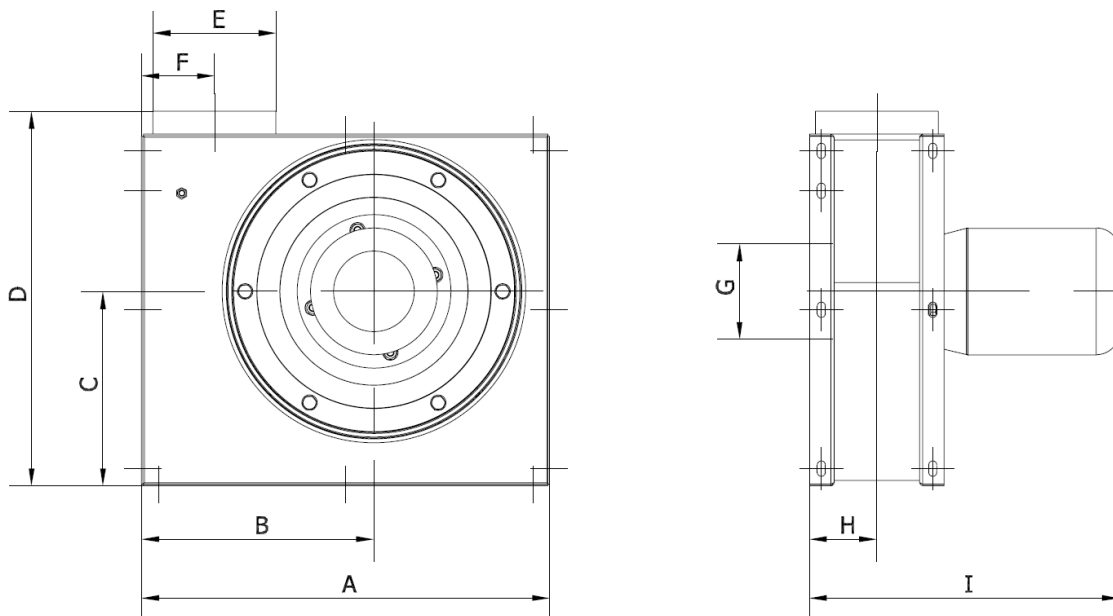
#### Konstruert og testet i henhold til:

- Maskindirektiv 2006/42/EF
- ATEX-direktiv 2014/34/EU
- EMC-direktiv 2014/30/EU
- Lavspenningsdirektiv 2014/35/EU
- EN 1127-1
- EN 12100
- EN ISO 12499
- EN ISO 13857
- ISO 14694
- EN 14986
- ISO 3746
- ISO 5801
- ISO 60079-(0+A11)-(1)-(7)-(14)-(15)-(31)
- ISO 60204-1
- EN 60529+A1+A2
- IEC 60034-(1)-(2-1)-(5)-(6)-(7)-(8)-(9)-(12)-(14)-(30-1)
- EN ISO 80079-36

Type	Varenr. ATEX zone 2	Varenr. ATEX zone 1 <sup>1)</sup>	Varenr. ATEX zone 22	Varenr. ATEX zone 21 <sup>1)</sup>
VL-A 550-C2	10 325 010	10 326 010	10 325 030	10 326 030
VL-A 750-C2	10 325 060	10 326 060	10 325 080	10 326 080
VL-A 1150-C2	10 325 110	10 326 110	10 325 130	10 326 130
VL-A 550-C4	10 325 160	10 326 160	-	-
VL-A 750-C4	10 325 210	10 326 210	-	-
VL-A 1150-C4	10 325 260	10 326 260	-	-

<sup>1)</sup> DTI Ref. no. 2017-1-0261A

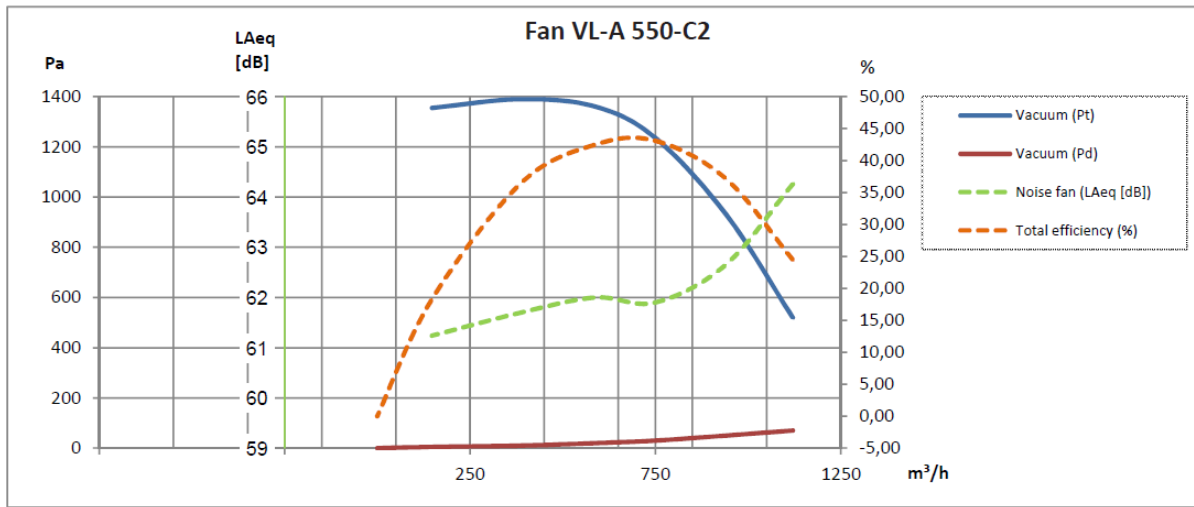
Type	Volt [V]	Polet	[kW]	Max. amp.	Start strøm	Vægt [kg]
VL-A 550-C2	3x400	2	0,55	1,40	8,00	19,0
VL-A 750-C2	3x400	2	0,75	1,72	12,75	19,0
VL-A 1150-C2	3x400	2	1,10	2,40	17,75	23,0
VL-A 550-C4	3x400	4	0,55	1,60	9,20	19,0
VL-A 750-C4	3x400	4	0,55	1,60	9,20	19,0
VL-A 1150-C4	3x400	4	0,55	1,60	9,20	23,0



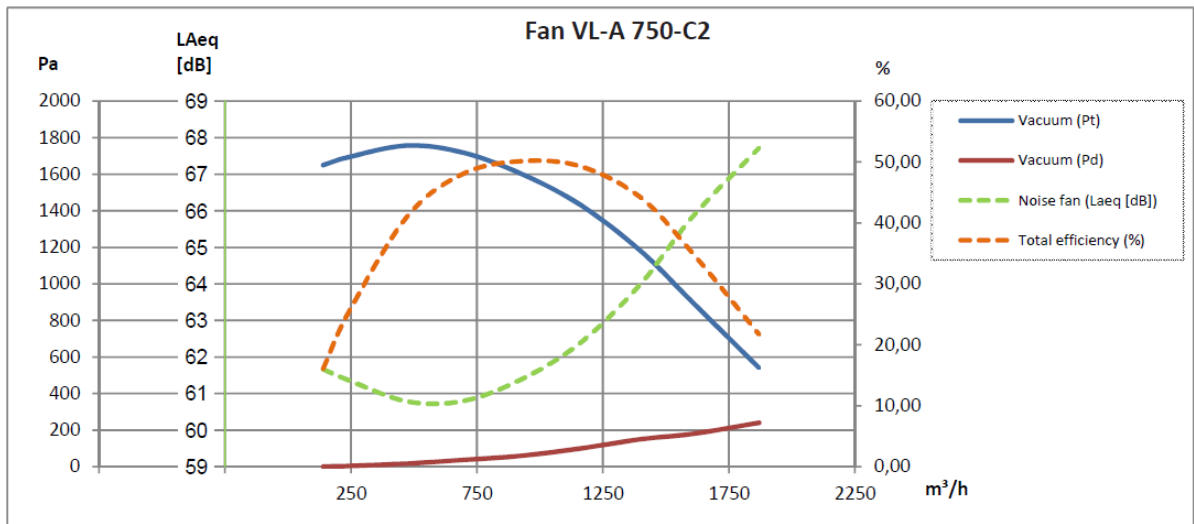
Type	A	B	C	D	E	F	G	H	I
VL-A 550-C2	545	331	236	520	ø160	92	ø160	87	369
VL-A 750-C2	531	302	253	488	ø160	95	ø160	90	412
VL-A 1150-C2	575	333	274	613	ø200	130	ø200	102	438
VL-A 550-C4	545	331	236	520	ø160	92	ø160	87	369
VL-A 750-C4	531	302	253	488	ø160	95	ø160	90	412
VL-A 1150-C4	575	333	274	613	ø200	130	ø200	102	438

Bemærk: Mål på studse er nippelmål

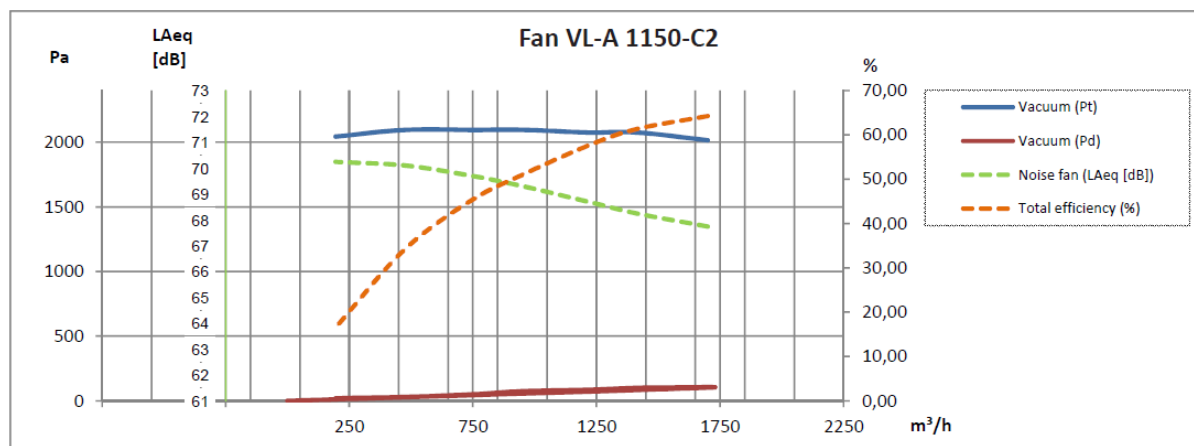
2-polet:



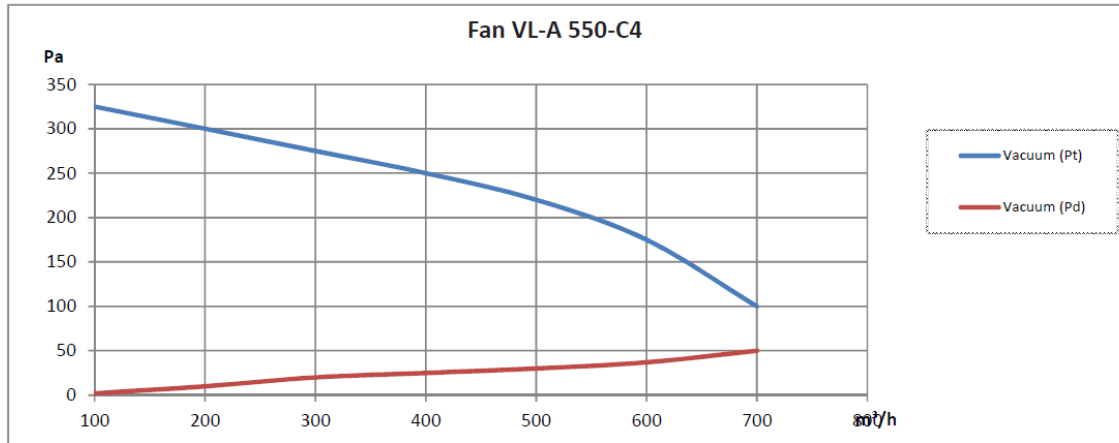
2-polet:



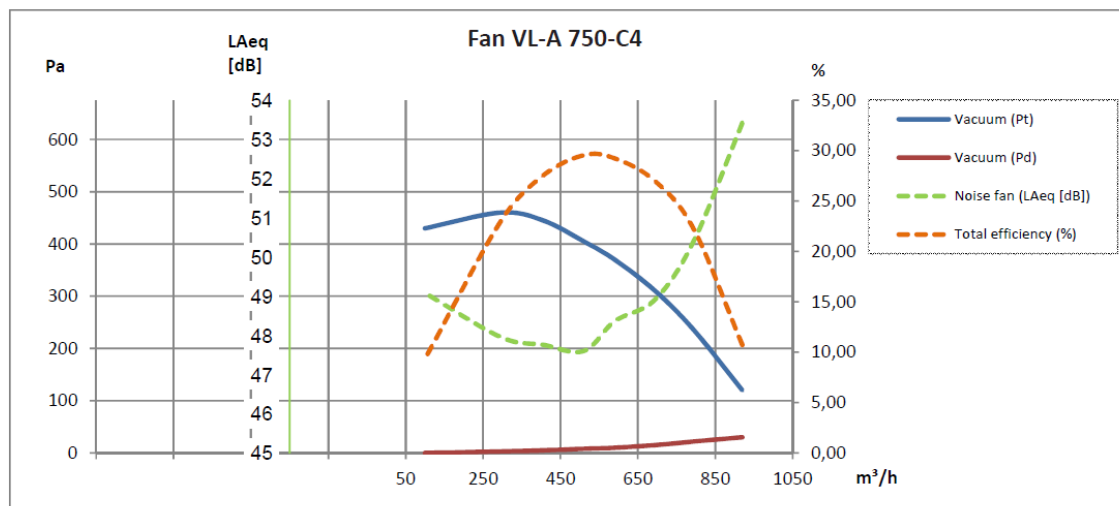
2-polet:



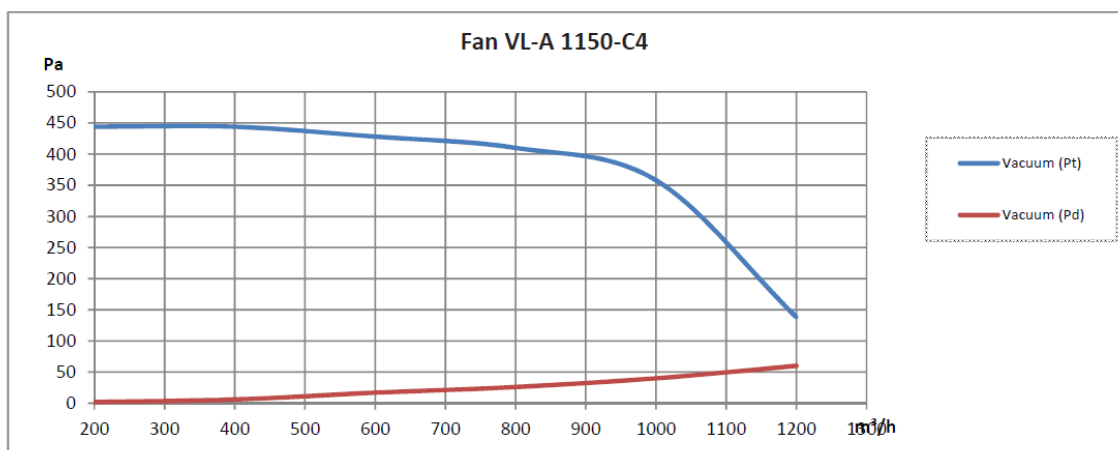
4-polet:



4-polet:



4-polet:



**Lyddæmpningskabinet type VAB-A\*:**

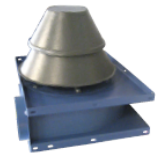
Type (Position RD0)	Varenr.
VL-A 550	10 330 150
VL-A 750	10 330 200
VL-A 1150	10 330 250

\* Kun for ren lufttransport



**Vejrbeskyttet inddækning for luftkølingsindtag og -afkast for elektromotor:**

Type	Varenr.
VL 550	03 013 800
VL 750, VL 1150	03 030 800



**Ventilatorvinger:**

Type	Nav [mm]	Ventilatortype*	[Hz]	Varenr.
VL 550	ø14	C2/C4	50	03 034 205
VL 550, zone1	ø19	C4	50	03 034 165
VL 750	ø19	C2/C4	50	03 002 005
VL 1150	ø19	C2/C4	50	03 009 202

\*\*Closed Transport



**Desuden kan leveres:**

- Trykvagt i ATEX-udførelse
- Montagebeslag
- Vibrationsdæmpere
- Sikkerhedsgitter
- FLEX fleksibel forbindelse
- Frekvensomformer
- Tryktransmitter i ATEX-udførelse