



For ATEX-sone 2/2, 1/1 og 21/21

Sentrifugalventilator med lukket viftehjul, brukt til punktavsug fra luftforurensende eller sponproduserende arbeidsprosesser. Transportert luft må ikke inneholde klebende eller klissete damper, støv og spon.

- Vifte og gnisthemmende foring er bygget etter norm EN 14986

Arbeidsområde:

Maks trykk: 3 100 Pa
Maks luftmengde: 10 500 m³/h

Maks støvmengde: 5 g/m³, ikke klebende
Temperatur: Utsuget luft (transportluft i vifte) = maks. 60 °C

Maks partikkelstørrelse: 5x5x5 mm, ikke klebende
Romtemperatur = maks. 40 °C

Konstruksjon:

Radialventilator med lukket viftehjul montert i helsveiset stålkabinett og med direktedrevet motor.

Modell: C (transport av støv)

Viftehjul: Løpehjul type P-G. Lukket vifte med bakoverbøyde rette, selvrensende skovlblader
Statisk/dynamisk balansert i henhold til ISO 14694 (BV3 G 6,3)

Hus: Helsveiset i 2 mm stålplate
Gnisthemmende foring utført i kobber
Viftehuset kan monteres med ulike utløpsposisjoner (RD0, RD90, RD180, RD270)
Standard lakkering:

Leveres standard i galvanisert utførelse. Deretter pulverlakkert (RAL 5007).

Motor: B5 flensmotor uten bimetalføler

3 x 400 V 50 Hz (3-fasede motorer 3 x 400 VAC kan med spesialmotor frekvensreguleres.)

Motoren må være merket med data for frekvensregulering.)

Motor sone 2: II 3G Ex - IIC T3

Motor sone 1: II 2G Exe - IIC T3 / II 2G Exde IIC T4

Motor sone 21: II 2D Ex h IIIB T120 °C

Ventilatorstype VE-A-C er produsert spesielt for den valgte ATEX-sonen og leveres med ATEX-sertifikat fra fabrikk.

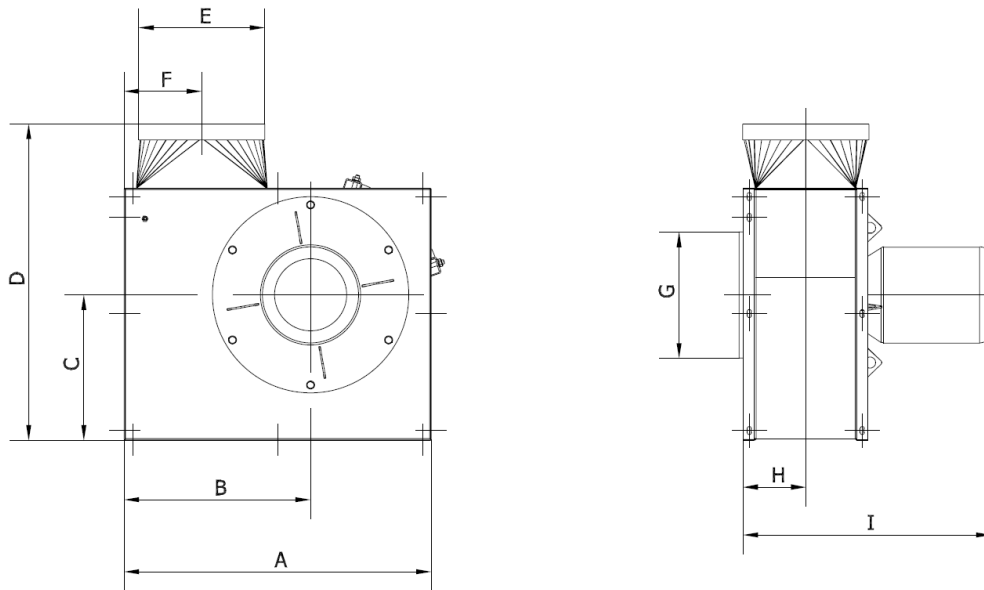
Konstruert og testet i henhold til:

- Maskindirektiv 2006/42/EF
- ATEX-direktiv 2014/34/EU
- EMC-direktiv 2014/30/EU
- Lavspenningsdirektiv 2014/35/EU
- EN 1127-1
- EN 12100
- EN ISO 12499
- EN ISO 13857
- ISO 14694
- EN 14986
- ISO 3746
- ISO 5801
- ISO 60079-(0+A11)-(1)-(7)-(14)-(15)-(31)
- ISO 60204-1
- EN 60529+A1+A2
- IEC 60034-(1)-(2-1)-(5)-(6)-(7)-(8)-(9)-(12)-(14)-(30-1)
- EN ISO 80079-36

Type	Varenr. ATEX zone 2	Varenr. ATEX zone 1 ¹⁾	Varenr. ATEX zone 21 ¹⁾
VE-A 2200-C2	10 324 030	10 324 500	10 324 540
VE-A 3000-C2	10 324 080	10 324 550	10 324 590
VE-A 4000-C2	10 324 130	10 324 600	10 324 640
VE-A 5500-C2	10 324 180	10 324 650	10 324 690
VE-A 7500-C2	10 324 230	10 324 700	10 324 740
VE-A 2200-C4	10 324 280	10 324 750	-
VE-A 3000-C4	10 324 330	10 324 800	-
VE-A 4000-C4	10 324 380	10 324 850	-
VE-A 5500-C4	10 324 430	10 324 900	-
VE-A 7500-C4	10 324 480	10 324 950	-

¹⁾ DTI Ref. no. 2017-1-0260A

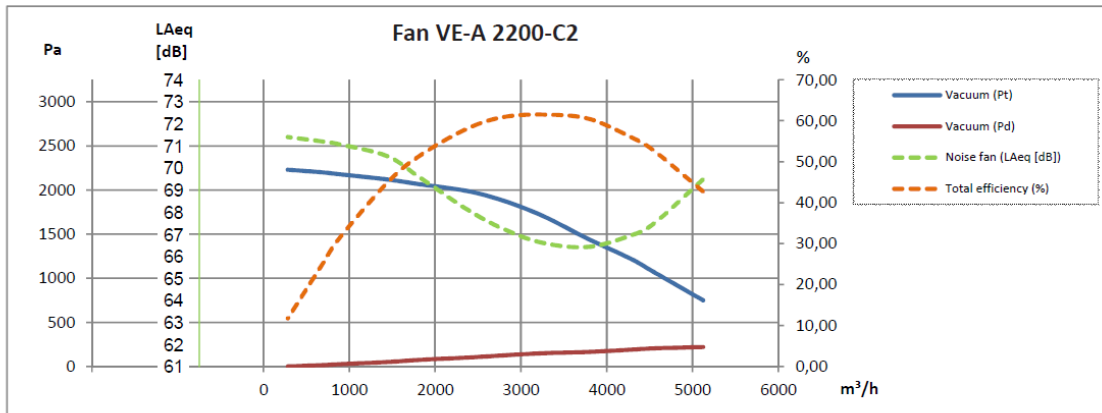
Type	Volt [V]	Polet	[kW]	Max. amp.	Startstrøm	Vægt [kg]
VE-A 2200-C2	3x400	2	2,20	4,60	37,40	60,0
VE-A 3000-C2	3x400	2	3,00	6,00	50,50	69,0
VE-A 4000-C2	3x400	2	4,00	7,70	63,00	95,0
VE-A 5500-C2	3x400	2	5,50	11,50	88,20	115,0
VE-A 7500-C2	3x400	2	7,50	14,50	113,40	129,0
VE-A 2200-C4	3x400	4	0,55	1,60	9,20	51,0
VE-A 3000-C4	3x400	4	0,55	1,60	9,20	52,0
VE-A 4000-C4	3x400	4	0,55	1,60	9,20	66,0
VE-A 5500-C4	3x400	4	0,75	2,10	10,70	67,0
VE-A 7500-C4	3x400	4	1,10	2,70	14,30	72,0



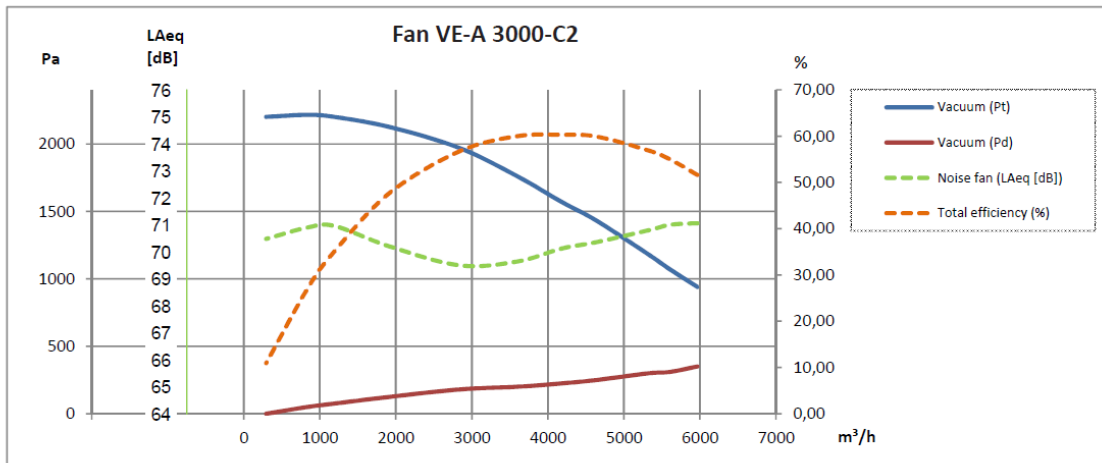
Type	A	B	C	D	E	F	G	H	I	J
VE-A 2200-C2	767	465	363	780	ø315	194	315	144	543	0
VE-A 3000-C2	767	465	363	780	ø315	194	315	156	647	0
VE-A 4000-C2	859	519	408	903	ø400	216	400	159	616	0
VE-A 5500-C2	891	519	408	903	ø500	250	500	172	702	32
VE-A 7500-C2	891	519	408	903	ø500	250	500	191	777	31
VE-A 2200-C4	767	465	363	780	ø315	194	315	144	490	0
VE-A 3000-C4	767	465	363	780	ø315	194	315	156	513	0
VE-A 4000-C4	859	519	408	903	ø400	216	400	159	518	0
VE-A 5500-C4	891	519	408	903	ø500	250	500	172	557	32
VE-A 7500-C4	891	519	408	903	ø500	250	500	191	636	31

Bemærk: Mål på studse er nippelmål

2-polet:



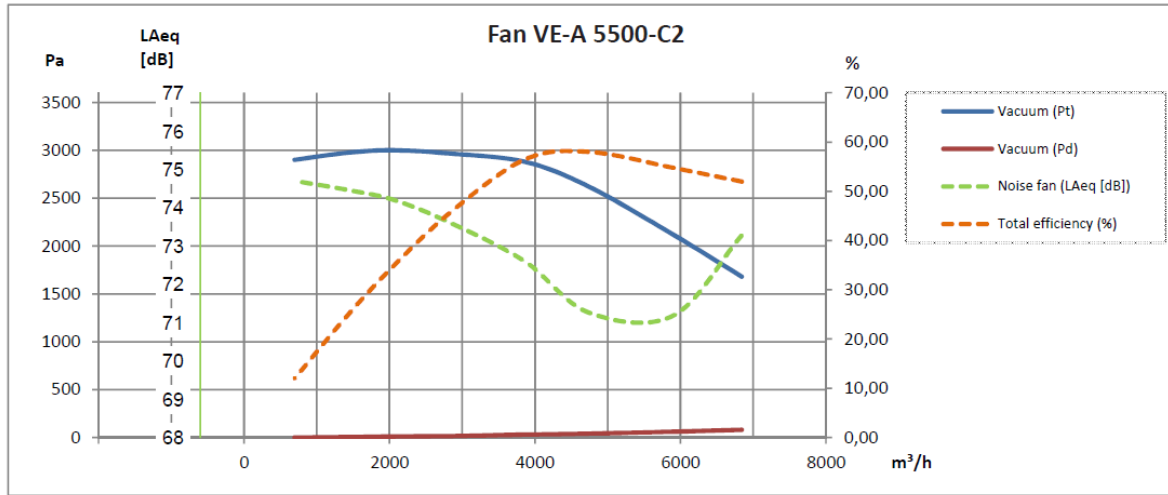
2-polet:



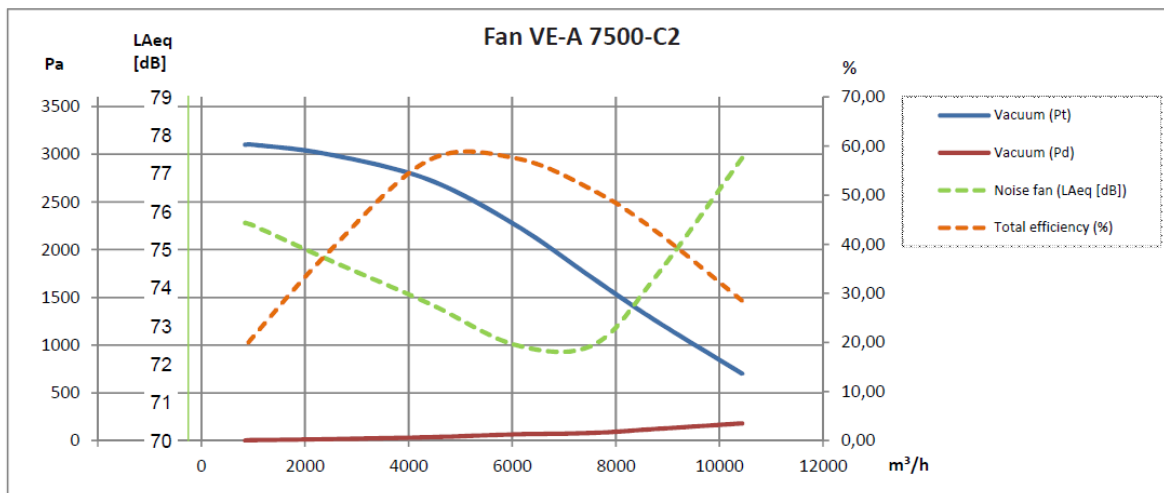
2-polet:



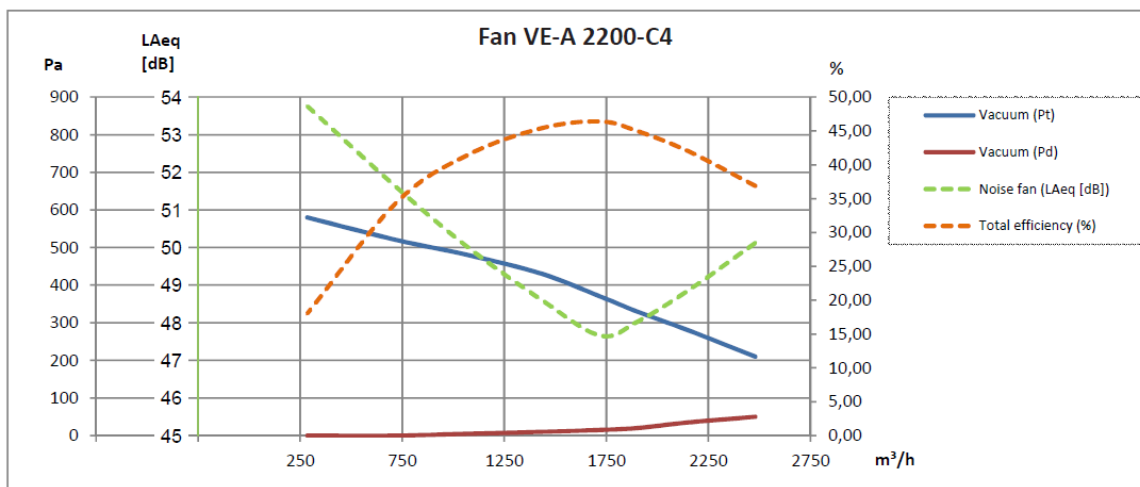
2-polet:



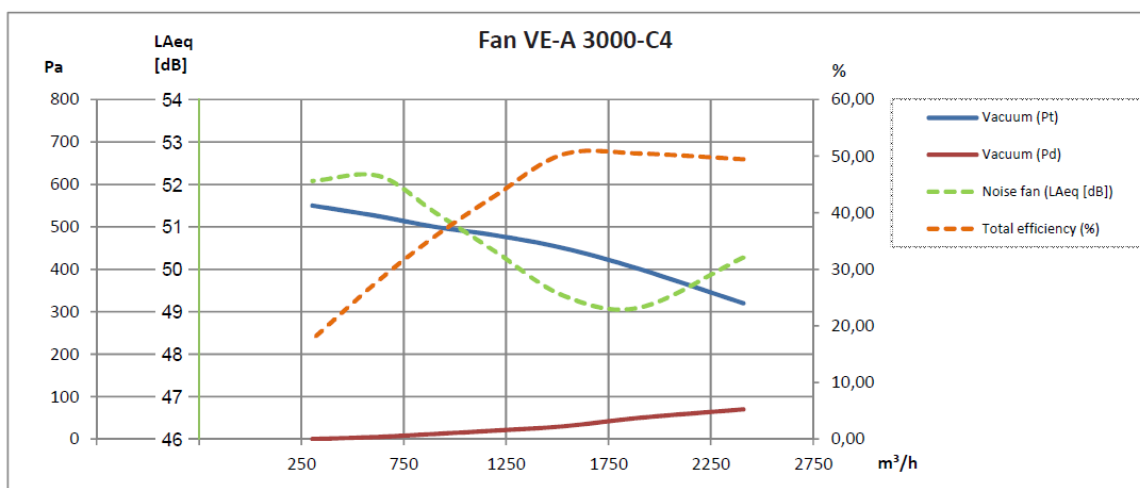
2-polet:



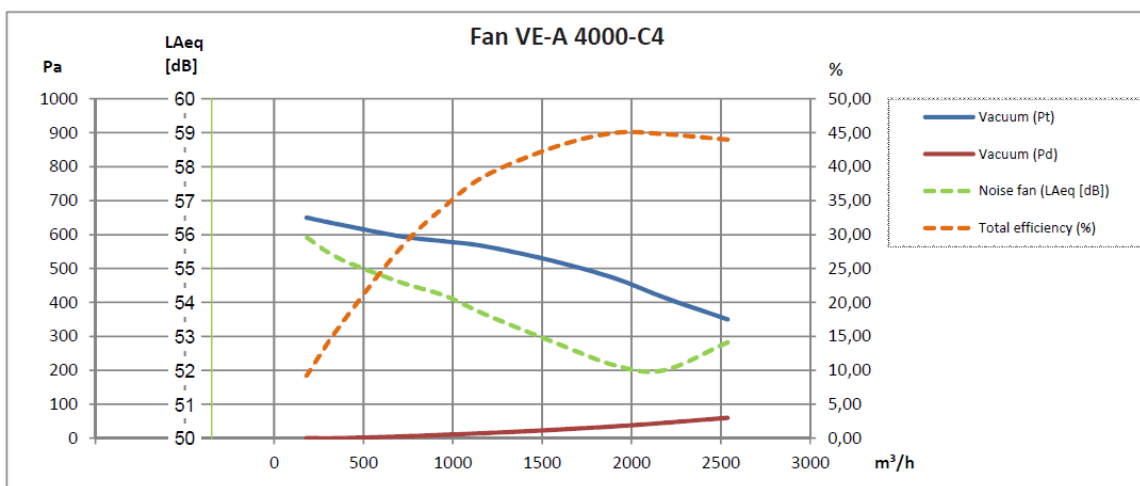
4-polet:



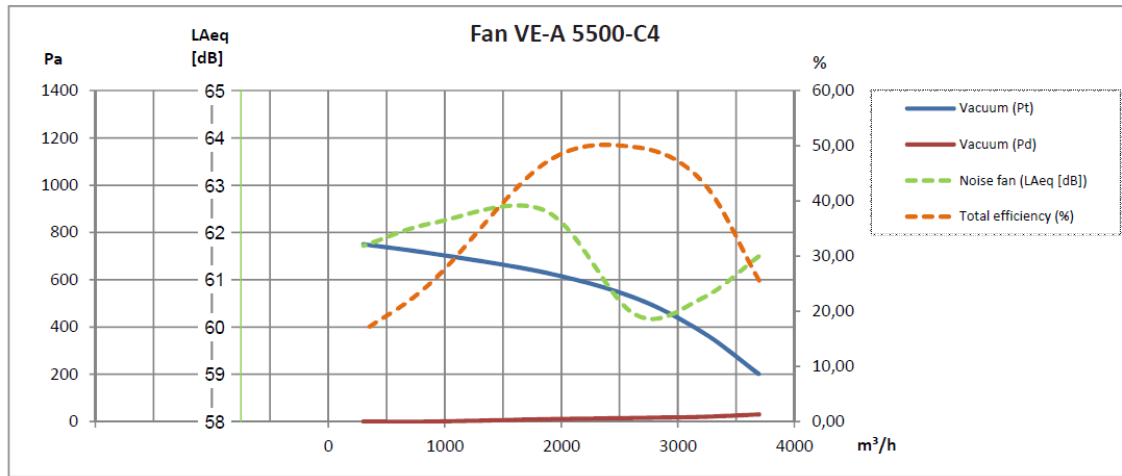
4-polet:



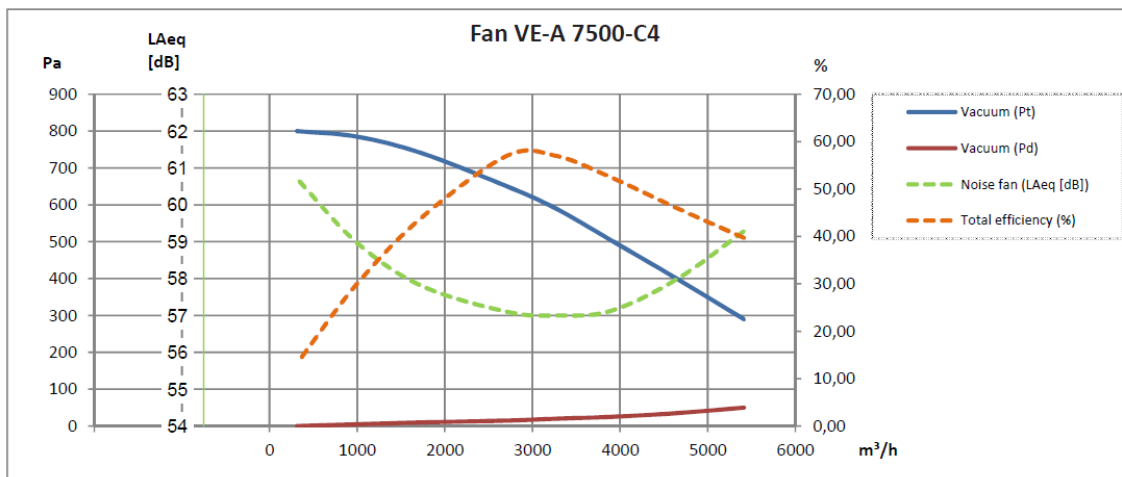
4-polet:



4-polet:



4-polet:



Lyddæmningskabinet type VAB-A*:

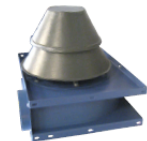
Type (Position RD0)	Varenr.
VE-A 2200	10 330 650
VE-A 3000	10 330 600
VE-A 4000	10 330 700
VE-A 5500	10 330 750
VE-A 7500	10 330 800

* Kun for ren lufttransport



Vejrbeskyttet inddækning for luftkølingsindtag og -afkast for elektromotor:

Type	Varenr.
VE 2000, VE 3000	03 235 800
VE 4000	03 240 800



Ventilatorvinger:

Type	Nav [mm]	Ventilatortype**	[Hz]	Varenr.
VE 2200	ø24	C2	50	03 384 005
VE 3000	ø28	C2	50	03 386 005
VE 4000	ø28	C2	50	03 388 005
VE 5500	ø38	C2	50	03 390 005
VE 7500	ø38	C2	50	03 392 005
VE 2200	ø19	C4	50	03 384 505
VE 3000	ø19	C4	50	03 386 505
VE 4000	ø19	C4	50	03 388 505
VE 5500	ø19	C4	50	03 390 505
VE 7500	ø24	C4	50	03 392 505

**Closed Transport



Desuden kan leveres:

- Trykvagt i ATEX-udførelse
- Montagebeslag
- Vibrationsdæmpere
- Sikkerhedsgitter
- FLEX fleksibel forbindelse
- Frekvensomformer
- Tryktransmitter i ATEX-udførelse

Foto:
Danfoss Frekvensomformer type VLT-T med ATEX-godkendt termistorudgang