

SR7V02 Elektrisk slangetrommel

Superlett slangerulle med ferdigmontert

230V-stikk – klar til bruk!

- Kan enkelt monteres på vegg eller i tak
- Kobles enkelt til røropplegg via nippel
- Standard diameter: Ø76, Ø100, Ø125 og Ø152 mm
- Standard lengde: 10 m
- Inkl. automatisk justerbar endestopp
- Leveres inkl. verktøy for innstilling av endestopp
- Rullen leveres med hengestrøm for opp- og nedrulling
- Rullen leveres komplett justert og forhåndskablet

inkl. 230V nettkontakt

- Slange for avgass med maks temperatur

200°C, med tilført 50 % kjøleluft

- Maks kontinuerlig temperatur for slangen: 120°C



Slangerulle type SR7V02 leveres som standard med slange type S3B.

Kan leveres i Ø76, Ø100, Ø125 eller Ø150 mm, og den er motstandsdyktig mot olje og bensin samt de kjemiske produktene som finnes i avgasser.

Slangen er slitesterk, fleksibel og delvis overkjørbar.

Ved punktavsug fra traktor eller entreprenørmaskiner anbefales det å bruke minimum 3 m høytemperaturslange type S6 eller S8 – avhengig av temperatur.



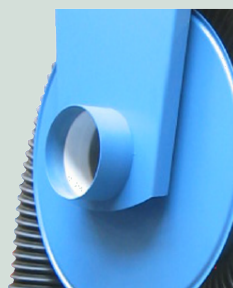
Trykk knapper

Opp- og nedrulling styres enkelt via innebygd hengestrøm. Tiden for opp- og nedrulling av 10 m slange er ca. 20 sekunder.



Vippearm

Start/stopp-signal via vippearmkontakt for ventilator eller spjeld kan velges som tilleggstilstyr.



Suge-/tilkoblingsstuss

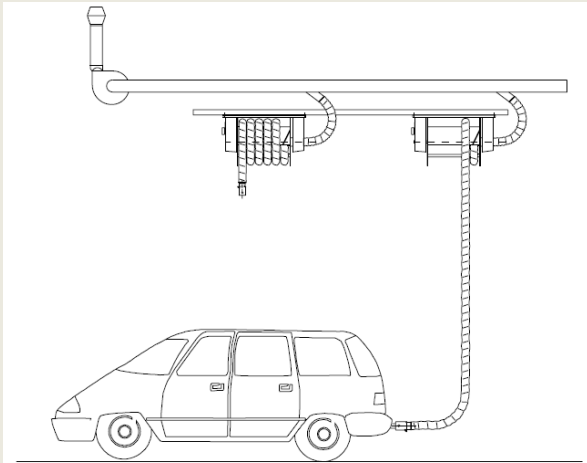
Tilkoblingsstuss til ventilasjonsanlegg. Lindab-nippel kan benyttes.



Fjernkontroll

Kan også leveres med fjernkontroll.

Prinsippskisse



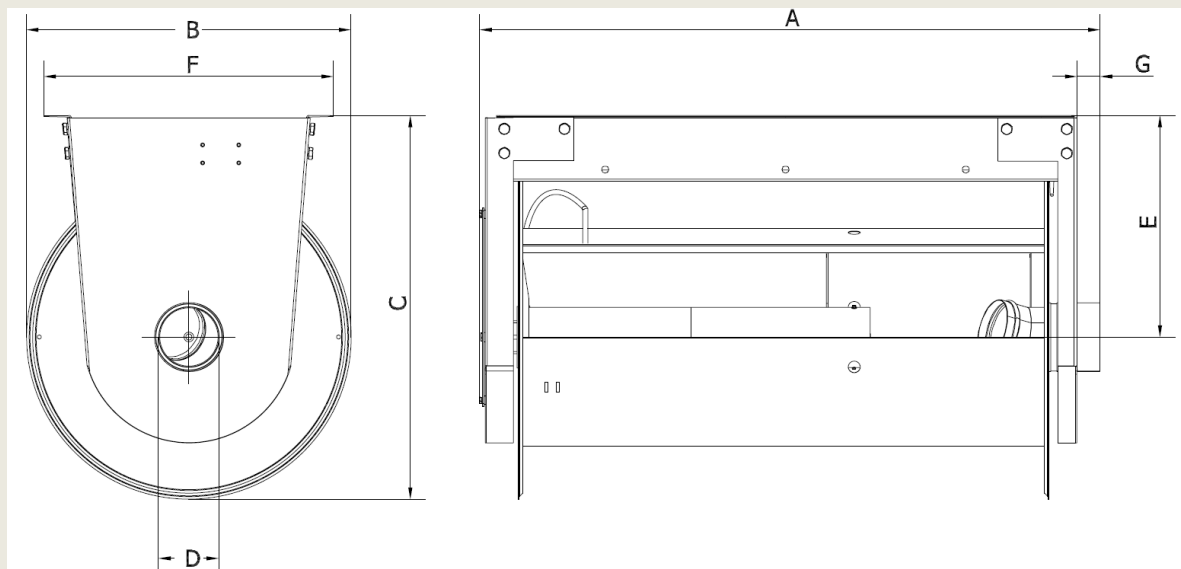
Montering:

Kan monteres med 4 bolter på vegg, i tak eller i takkonstruksjon. Det kreves en vridningsstabil konstruksjon. Kan tilkobles eksisterende avsug.

Sikkerhetskobling type SKB for bruk ved kjøretøy:

- For lavvakuum (maks. 1500 Pa)
- Består av han- og hun-del utført i støpt gummi/stål
- Frakobling skjer ved rett trekk på min. 60 kg, avhengig av temperatur
- Maks. temperatur: 0–150 °C
- Leveres inkl. NPU-nipler Ø100 mm

Type	Varenr	Diameter
SKB	08 599 000	Ø100mm
SKB	08 599 100	Ø150mm



Varenr.	Type	Slange- lengde	Slange- diameter [mm]	A	B	C	D	E	F	G	Luftmengde [m³/h]	Trykktap [Pa]	Vekt [kg]
01800 250	SR7V02	10 m	Ø76	1039	539	639	100	369	481	40	250	800	55
01801 250	SR7V02	10 m	Ø100	1039	539	639	100	369	481	40	450	800	60
01802 250	SR7V02	10 m	Ø125	1171	658	784	160	455	481	73	700	750	75
01803 250	SR7V02	10 m	Ø150	1171	658	784	160	455	481	73	1000	750	80