

## BSTR/TSTR

# Overgangsstykke, 2/3 mm

Diameter D for 2 mm: Ø120–Ø1000 mm

Diameter D for 3 mm: Ø150–Ø1000 mm

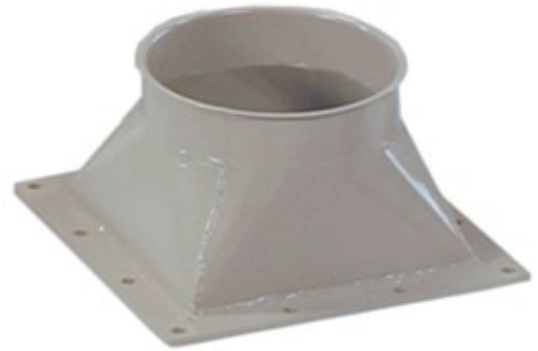
Overgangsstykker produseres i 2,00 og 3,00 mm plate (s).

Overgangsstykker med  $D < 400$  mm leveres som standard for montering med spennbånd [f. b].

Overgangsstykker med  $D > 450$  mm leveres med flenser [m. fl].

Oppgi dimensjoner for BU × LU samt D, og ønsket monteringsmetode.

Kan også leveres i andre dimensjoner på bestilling.  
Finnes også i asymmetrisk utførelse.



### Calculating H:

$$H = 240 + 0,5 \times (\text{max. value of } LU - D)$$

or (BU - D)

### Example:

$$D = 350, LU = 400, BU = 600, EXL = 200, EXB = 300$$

$$H = 240 + (0,5 \times 250) = 240 + 125$$

$$H = 365 \text{ mm}$$

