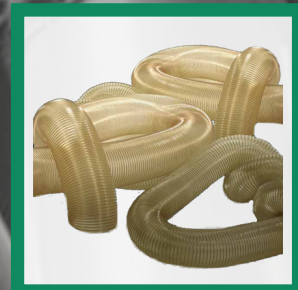
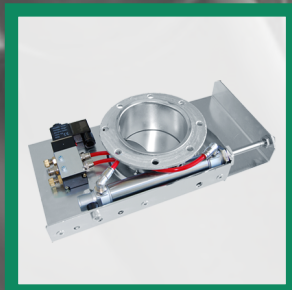



PRODUKTER OG SYSTEM FOR STØVFILTRERING OG MATERIALTRANSPORT




Camfil Norge sin industriavdeling arbeider med produkter og systemer for industrifiltrering. Dette inkluderer blant annet støv-, spon- og flisavsug, punktavsug, sveiseavsug, rims- og plastavsug, eksosavsug samt sentralstøvsuging/høyvakuumanlegg.

Den høye kvaliteten på våre produkter er godt kjent, på samme måte som vår tekniske kompetanse. Kvalitet innebærer også høy grad av leveringspålitelighet. Det får du takket være et velfungerende distribusjonsnett, både i hjemmemarkedene Sverige, Norge og Danmark, og i eksportmarkedene i Europa samt øvrige deler av verden.

For ytterligere teknisk informasjon er du velkommen til å ta kontakt med oss!

 postoslo@camfil.com

 +47 23 12 62 00



Filter

- For alle typer tørt støv
- Oljetåke



Forutskillere

- Forutskillere/ Sykloner
- Gnistfangere
- Tråd/fiber fangere



Vifter

- Vifter for renluft
- Vifter for materialtransport



Rørsystemer

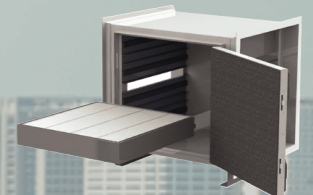
- Galvanisert
- Rustfritt
- 2/3 mm
- Skjøtemetoder
- Spjeld
- Slinger
- Montasjetilbehør



CamCleaner X-Series



Molekylærfiltrering



Rotorsluser

- Rotorsluser og separatorer



Filtersystemer for alle typer tørt støv



Gold Series X Flo (GSX) filtersystem er bransjens beste støvoppsamlingsystem. Det er basert på 20 års dokumentert og prisbelønt ytelse fra vårt Gold Series® system. GSX håndterer alle typer giftige og brennbare støv- og røyksorter, inkludert fint, fibrøst og tungt støv.

- Modulær konstruksjon – enkel å bygge og montere i ubegrensede størrelser og konfigurasjoner
- Testet for å oppfylle ATEX- og NFPA-standarder
- Tilgjengelig med en rekke alternativer for eksplosjonsbeskyttelse
- Kan konfigureres for å møte de strengeste kravene til luftkvalitet i fabrikker
- Mindre pulsing av filterpatroner er nødvendig, slik at filtrene varer lenger og krever færre bytter
- Mindre fotavtrykk er mulig fordi hver enhet håndterer større luftmengde
- Har lavere energibehov enn konvensjonelle støvoppsamlere som følge av redusert systemmotstand og høyere filtreringseffektivitet
- Enkel installasjon, drift og vedlikehold
- Basert på 20 år i felten med pålitelig ytelse for støvoppsamling



VIST MED VALGFRI ISMF (Integrated Safety Monitoring Filter) med sekundær filtrering opp til 99,97 % effektivitet ved 0,3 mikron, noe som gjør det mulig å resirkulere luft tilbake til arbeidsområdet.

Robust stålkonstruksjon i 3,5 mm og 4,5 mm stål.

Hver modul kan håndtere mer støv og flytte mer luft gjennom filtrene, samtidig som den opprettholder lavt trykfall.

Huset rommer større filterpatroner uten å øke fotavtrykket.

Nyutviklet innløp leder mer av støvet direkte ned i beholderen i stedet for inn i filtrene.

Den større og lettere døren gir en større åpning for filtertilgang, samtidig som kravene til eksplosjonsklassifisering opprettholdes.

Gold Cone X-Flo vertikale filterpatroner har mer nedovervendt filtermedia enn noe annet filter på markedet, noe som doubler luftstrømmen gjennom kjeeglen.

Pulverlakkert innvendig og utvendig for maksimal holdbarhet.



Drosslow technology combined with a unique baffle configuration creates a uniform airflow that extends the life of your filters.

GSX kan leveres med flere tilvalg som blant annet:

Lyddemper for trykkluftrensing.



Rotorsluse for automatisk utmatning til container/bibag.



Lyddempet vifte avkast.



Overbagg for fibrøst støv.



ACF Trykkluftrenset patronfilter med ECO-S filterrens automatikk for dP- og etterrensing.

Leveres standard med oppsamlingsbeholder. Kan leveres med automatisk utmatning til BigBag/Container.

Leveres også i utførelser for:
ACF-V Høyvakuum 40.000 Pa
ACF-A ATEX Zone 21/22 - 21/21
ACF-V-A ATEX Høyvakuum
W3 iht. EN ISO 21904-1

	ACF	ACF-V
Luftmengde:	<40.000 m ³ /h	<11.000 m ³ /h
Vakuüm:	5.000 Pa	40.000 Pa
Filterareal:	39-756 m ²	39-210 m ²

Anvendingsområde
• Sveiserøyk
• Laser/plasmaskjæring
• Slipe-/pussestøv
• Bearbeiding av stein/plast/metall



CJF Kompakt trykkluftrenset patronfilter med ECO-S filterrens automatikk for dP- og etterrensing.

Leveres standard med oppsamlingsbeholder. Kan leveres med automatisk utmatning til BigBag/Container.

Leveres også i utførelser for:
CJF-V Høyvakuum 40.000 Pa
CJF-HV Høyvakuum 80.000 Pa
CJF-A ATEX Zone 21/22 - 21/21
CJF-V-A ATEX Høyvakuum

	CJF	CJF-V	CJF-HV
Luftmengde:	<4.400 m ³ /h	<4.400 m ³ /h	<4.400 m ³ /h
Vakuüm:	5.000 Pa	40.000 Pa	80.000 Pa
Filterareal:	13-84 m ²	13-84 m ²	13-84 m ²

Anvendingsområde
• Sveiserøyk
• Laser/plasmaskjæring
• Slipe-/pussestøv
• Bearbeiding av stein/plast/metall



FL Komplet og plassbesparende Plug & Play filteranlegg med trykkluftrensing og integrert vifte.

FL kan plasseres i produksjonslokalet og filtrere avtrekk fra opp til 7 samtidige sveiseplasser.

Leveres også i W3 utførelse.

FL	
Luftmengde:	<8.200 m ³ /h
Vakuüm:	5.000 Pa
Filterareal:	26-169 m ²

Anvendingsområde
For begrensede mengder støv fra f.eks
• Sveising
• Skjæring
• Sliping



PFL Luftfordelingsmodul for bruk med Filterline type FL. Dette gir et kompakt filteranlegg for rensing av luft i forurensete lokaler der resirkulasjon er tillatt

Leveres også i W3 utførelse.

PFL	
Luftmengde:	<8.200 m ³ /h
Vakuüm:	5.000 Pa
Filterareal:	26-169 m ²

Anvendingsområde
Luftrensing i støvbelastede lokaler, f.eks. ved sliping, sveising og pulverhåndtering.



FRS Kompakt filteranlegg med manuell eller automatisk roto-rens (FRS MAN eller FRS AUT).

Vifter kan bygges på toppen av FRS 10 til 20.

FRS	
Luftmengde:	<6.000 m ³ /h
Vakuüm:	10.000 Pa
Filterareal:	10-40 m ²

Anvendingsområde
Velegnet til utdanningsinstitusjoner og mindre verksteder hvor det både skal avsuges fra maskiner og brukes uttak til rengjøring.



FR Kompakt filteranlegg med manuell roto-rens.

Leveres også i høyvakuum utførelse FR-V.

FR	FR-V	
Luftmengde:	<560 m ³ /h	<560 m ³ /h
Vakuüm:	5.000 Pa	40.000 Pa
Filterareal:	3-3,75 m ²	3-3,75 m ²

Anvendingsområde
Velegnet for filtrering av støv og spon fra produksjonsprosesser, f.eks. i forbindelse med slipemaskiner og mindre sandblåsekabinetter.

Filtersystemer for oljetåke

Forutskillere/sykloner



OUF
Lokal forutskiller for plassering direkte ved maskiner.

Leveres i størrelser $\varnothing 80 - \varnothing 200$ mm.

Vaskbart porefilter.

OUF	
Luftmengde:	<2.000 m ³ /h
Vakuüm:	2.000 Pa
Filtereff.:	85%

Anvendingsområde
Til forutskilling av oljetåke fra bearbeidingsmaskiner hvor det brukes kjølesmøremidler. Monteres direkte ved den enkelte maskin slik at oljetåken ikke når det sentrale rørsystemet.



JA
Syklon for grovutskilling av tyngre partikler for å beskytte vifter og filtre i anlegg med store materialmengder.

Brukes både i overtrykk og undertrykk systemer.

Utstyres oftest med rotorsluse for trykløs utmating til binger eller containere.

JA 20-235	Innløpsdimensjoner
Luftmengde:	<60.000 m ³ /h
	230x100 - 1850x800 mm

Anvendingsområde
Syklon type JA er beregnet for separering av fin- og grovkornede partikler i transport- og støvavsugsanlegg. Syklonene er designet for høy effektivitet. Pulverlakkert korrosjonsklasse C3. Ben er ikke standard, men tilgjengelig som ekstrastyr. Rengjøringsdør i kon er ekstrastyr.



OUPC 500-1010
Kompakt filterenhet for plassering direkte ved maskiner.

OUPC 500/1000 uten vifte.
OUPC 510 / 1010 med vifte.

Porefilter - Patronfilter - HEPA.

OUPC 500/510	OUPC 1000/1010
Luftmengde:	<500 m ³ /h
Vifte:	-/0.75 kW
	<1.000 m ³ /h
	-/1.1 kW

Anvendingsområde
Kompakt flertrinnsfilter for kjøle- og smøremidler, for montering direkte på bearbeidingsmaskiner. Til filtrering av oljetåke, emulsjonståke, minimalmengdesmøring og oljerøyk.



FUV
Lokal gnistfanger for plassering direkte ved maskiner/sugepunkter.

Utskilling med vannbad.

FUV	
Luftmengde:	750-9.000 m ³ /h
Vakuüm:	5.000 Pa

Anvendingsområde
Forutskiller for filtrering av prosessluft som ev. inneholder gnister, noe som kan være tilfelle når det er relativt kort vei fra den gnistskapende prosessen, f.eks. sliping, plasma- eller flammeskjæring, frem til filteranlegget. I forutskiller med gnistfanger type FUV slukkes eventuelle gnister via labyrint med vann.



OUPC 2000-4040
Kompakt filterenhet for plassering direkte ved maskiner.


OUPC 2000/4000 uten vifte.
OUPC 2020 / 4040 med vifte.

Porefilter - Patronfilter - HEPA.

OUPC 2000/2020	OUPC 4000/4040
Luftmengde:	<2.000 m ³ /h
Vifte:	-/3.0kW
	<4.000 m ³ /h
	-/5.5kW

Anvendingsområde
Kompakt flertrinnsfilter for kjøle- og smøremidler, for montering direkte på bearbeidingsmaskiner. Til filtrering av oljetåke, emulsjonståke, minimalmengdesmøring og oljerøyk.



CY 
Syklon for grovutskilling av tyngre partikler for å beskytte vifter og filtre i anlegg med store materialmengder.

Leveres standard med oppsamlingsbeholder. Kan leveres med automatisk utmating til BigBag/Container.

Leveres også i utførelser for:
CJF-V Høyvakuüm 40.000 Pa
CJF-A ATEX Zone 20/21/22
CJF-V-A ATEX Høyvakuüm
LCY for lette materialer

	CY	CY-V	LCY
Luftmengde:	<500-30.000 m ³ /h	<1.000-8.000 m ³ /h	<1.500-7.000 m ³ /h
Vakuüm:	5.000 Pa	40.000 Pa	5.000 Pa
Stigehastighet:	ca 20 m/s	ca 20 m/s	ca 1,5m/s

Anvendingsområde
Som grovutskiller før filteranlegg eller for å beskytte en vifte kan en syklon av typen CY med fordel brukes. For høyvakuüm kan modell CY-V benyttes, og for forutskilling av lette materialer anbefales LCY med høy utskilling / lav stigehastighet.



OUK
Kompakt filterenhet for plassering eksternt, ved avsug fra flere maskiner.

Porefilter - F9 finfilter - HEPA opsjon

OUK	
Luftmengde:	<16.000 m ³ /h
Vakuüm:	5.000 Pa
Filterareal forfilter:	0,5 - 2 m ²
Filterareal F9:	19-76 m ²
Filtereff.:	F9 / H13

Anvendingsområde
Fiertrinns oljetåkefilter for utskilling av oljetåke aerosoler i prosessluft fra bearbeidingsmaskiner der det brukes kjølesmøremidler. Kan brukes som sentralt filteranlegg for flere maskiner. På den enkelte maskin bør det monteres forutskiller av typen OUF for å begrense olje i rørføringen frem til OUK.



SPC
Forutskiller for tråder/fibre.
Leveres i enkelt eller dobbelt skap.

Standard filtrering med nylon forfang filter, opsjon med nylon + kompaktfilter F9.

SPC-1	SPC-2
Luftmengde:	<4.000 m ³ /h
Vakuüm:	5.000 Pa
	<8.000 m ³ /h
	5.000 Pa

Anvendingsområde
Forfilter for prosessluft som inneholder tråder, løse fibre eller eventuelt brennbare fibre og partikler, f.eks. fra poleringsoppgaver.

Vifter for renlufttransport



RV-C Sentrifugalvifte
 Lukket, selvrensende viftehjul P-G.

RV-C	
Max luftmengde:	32.500 m ³ /h
Max vakuum:	5.800 Pa
Max støvmengde:	5g/m ³
Max partikkelstr.:	5x5x5 mm
Max temp. luft:	60°C
Max temp. rom:	40°C



VE-C Sentrifugalvifte
 Lukket, selvrensende viftehjul P-G.

VE-C	
Max luftmengde:	10.500 m ³ /h
Max vakuum:	3.100 Pa
Max støvmengde:	5g/m ³
Max partikkelstr.:	5x5x5 mm
Max temp. luft:	60°C
Max temp. rom:	40°C



VL-C Sentrifugalvifte
 Lukket, selvrensende viftehjul P-G.

VL-C	
Max luftmengde:	2.100 m ³ /h
Max vakuum:	2.150 Pa
Max støvmengde:	5g/m ³
Max partikkelstr.:	5x5x5 mm
Max temp. luft:	60°C
Max temp. rom:	40°C



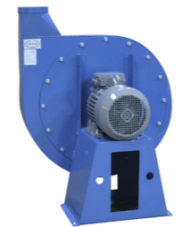
VF-C Sentrifugalvifte
 Lukket, selvrensende viftehjul P-G.

VF-C	
Max luftmengde:	5.200 m ³ /h
Max vakuum:	2.150 Pa
Max støvmengde:	5g/m ³
Max partikkelstr.:	5x5x5 mm
Max temp. luft:	60°C
Max temp. rom:	40°C



VP-C Sentrifugalvifte
 Lukket, selvrensende viftehjul P-G.

VP-C	
Max luftmengde:	4.300 m ³ /h
Max vakuum:	5.800 Pa
Max støvmengde:	5g/m ³
Max partikkelstr.:	5x5x5 mm
Max temp. luft:	60°C
Max temp. rom:	40°C



HV-C Sentrifugalvifte
 Lukket, selvrensende viftehjul P-G.

HV-C	
Max luftmengde:	7.800 m ³ /h
Max vakuum:	9.000 Pa
Max støvmengde:	5g/m ³
Max partikkelstr.:	5x5x5 mm
Max temp. luft:	60°C
Max temp. rom:	40°C



VE-T-C Sentrifugalvifte 200°C
 Lukket, selvrensende viftehjul P-G.

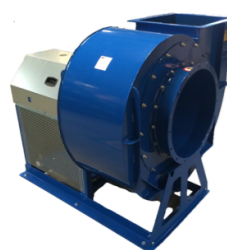
VE-T-C	
Max luftmengde:	10.500 m ³ /h
Max vakuum:	3.100 Pa
Max støvmengde:	5g/m ³
Max partikkelstr.:	5x5x5 mm
Max temp. luft:	200°C
Max temp. rom:	30°C



MTD Sentrifugalvifte

JK-MTD	
Max luftmengde:	85.000 m ³ /h
Max vakuum:	6.000 Pa
Max støvmengde:	0 g/m ³
Max partikkelstr.:	---
Max temp. luft:	60°C
Max temp. rom:	40°C

Vifte standard ATEX: Ce Ex II 3/-D T125°C
 Motor er ikke ATEX som standard.



JK-MT Sentrifugalvifte

JK-MT	
Max luftmengde:	110.000 m ³ /h
Max vakuum:	5.600 Pa
Max støvmengde:	0 g/m ³
Max partikkelstr.:	---
Max temp. luft:	60°C
Max temp. rom:	40°C

Vifte standard ATEX: Ce Ex II 3/-D T125°C
 Motor er ikke ATEX som standard.



Vifter merket med EX kan leveres for bruk i følgende ATEX soner, avhengig av viftetype:
Zone 1/1
Zone 2/2
Zone 21/21
Zone 22/22

Vifter for materialtransport



JK-D Sentrifugalvifte
 Direktdrevet, T-hjul

JK-DT-Hjul	
Max luftmengde:	11.000 m ³ /h
Max vakuum:	4.400 Pa
Max støvmengde:	500 g/m ³
Max partikkelstr.:	20x40x90 mm
Max temp. luft:	60°C
Max temp. rom:	40°C

Vifte standard ATEX: Ce Ex II 2/-D T125°C
 Motor er ikke ATEX som standard.



JK-K Sentrifugalvifte
 Remdrevet, T-hjul

JK-KT-Hjul	
Max luftmengde:	40.000 m ³ /h
Max vakuum:	6.000 Pa
Max støvmengde:	500 g/m ³
Max partikkelstr.:	20x40x90 mm
Max temp. luft:	60°C
Max temp. rom:	40°C

Vifte standard ATEX: Ce Ex II 2/-D T125°C
 Motor er ikke ATEX som standard.



MTDP Sentrifugalvifte
 Direktdrevet, T-hjul

JK-MTDP P-Hjul	
Max luftmengde:	77.000 m ³ /h
Max vakuum:	5.600 Pa
Max støvmengde:	100 g/m ³
Max partikkelstr.:	20x20x40 mm
Max temp. luft:	60°C
Max temp. rom:	40°C

Vifte standard ATEX: Ce Ex II 2/-D T125°C
 Motor er ikke ATEX som standard.



T-D Sentrifugalvifte
 Direktdrevet, T/P-hjul

T-D P/T-Hjul	
Max luftmengde:	14.000 m ³ /h
Max vakuum:	11.000 Pa
Max støvmengde:	500 g/m ³
Max partikkelstr.:	20x40x90 mm
Max temp. luft:	60°C
Max temp. rom:	40°C

Vifte standard ATEX: Ce Ex II 2/-D T125°C
 Motor er ikke ATEX som standard.



T-K Sentrifugalvifte
 Remdrevet, T/P-hjul

T-K P/T-Hjul	
Max luftmengde:	14.000 m ³ /h
Max vakuum:	11.000 Pa
Max støvmengde:	500 g/m ³
Max partikkelstr.:	20x40x90 mm
Max temp. luft:	60°C
Max temp. rom:	40°C

Vifte standard ATEX: Ce Ex II 2/-D T125°C
 Motor er ikke ATEX som standard.



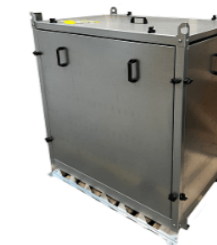
VH-O Sentrifugalvifte
 Lukket, selvrensende viftehjul T-G.

VH-O	
Max luftmengde:	4.200 m ³ /h
Max vakuum:	2.500 Pa
Max støvmengde:	100 g/m ³
Max partikkelstr.:	3x20x80 mm
Max temp. luft:	60°C
Max temp. rom:	40°C



VT-O Sentrifugalvifte
 Lukket, selvrensende viftehjul T-G.

VT-O	
Max luftmengde:	2.260 m ³ /h
Max vakuum:	1.750 Pa
Max støvmengde:	100 g/m ³
Max partikkelstr.:	3x20x80 mm
Max temp. luft:	60°C
Max temp. rom:	40°C



AB Lydkabinett for JK vifter.



VB Lydkabinett for -C/-O vifter.



FLEX Mansjetter
 Med og uten stålinnlegg for materialtransport.



Lyddemper
 Med spennbåndskant eller flenser.
 Med og uten baffel.
 Med og uten perforert plate.



Jethette
 Med spennbåndskant eller flenser.

Rørsystemer - Galvanisert



Rørsystem i galvanisert stålplate.
Brukes til sponavsug og annen materialtransport som lett støv, flis, høvelspon, korn og fôr.

Skjøtes med spennbånd eller flenser.

Materialtykkelse = 0,7-0,9 mm.

Rørsystemer - Rustfritt / 2-3 mm



Rør, bend og deler i rustfritt stål.
Brukes til avsug og materialtransport.

Skjøtes med spennbånd eller flenser.

Materialtykkelse = 0,7-0,9 mm.



Rørsystem lakkert RAL 7032.
Brukes til sponavsug og annen materialtransport med meget abrasivt materiale og støv.

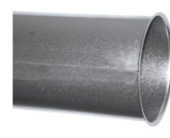
Skjøtes med spennbånd eller flenser.

Materialtykkelse = 2 og 3 mm.

Kan også leveres i rustfritt eller galvanisert.



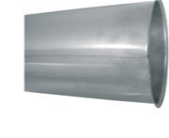
GAPL Rør
Galvanisert.
Lasersveiset.
Spennbåndskant.
ø80-400 mm.
L= 0.5 - 1.0 - 2.0 m.



GAPI Rør
Galvanisert.
Langfalslet.
Spennbåndskant.
ø450-1000 mm.
L= 0.5 - 1.0 - 2.0 m.



GAPT Teleskoprør
Galvanisert.
Spennbåndskant.
inkl. spennbånd.
L= 500mm.
ø80-500 mm.



SSPI Rør
Rustfritt.
Lasersveiset.
Spennbåndskant.
L= 0.5 - 1.0 - 2.0 m.



SSPT Teleskoprør
Rustfritt.
Spennbåndskant.
inkl. spennbånd(ikke rf).
L= 500mm.



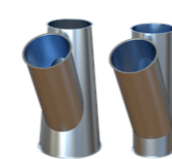
SSCO Overgang.
Rustfritt.
Spennbåndskant.
For hurtigspennbånd
tilkommer 50 mm rettstykke
på begge sider.



GABE Bend
Galvanisert, presset.
Spennbåndskant.
ø80-400 mm.
R= 1,5xD.



GABE Bend
Galvanisert, segment.
Spennbåndskant.
ø80-400 mm.
R= 1,5xD.



GABP Grenrør
Galvanisert 30°.
Spennbåndskant.
ø80-1000 mm.
Leveres også som
45° og 90°.



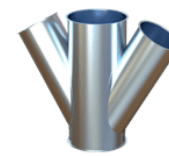
SSBJ Bend
Rustfritt, presset.
Spennbåndskant.
ø80-200 mm.
R= 2,0xD.



SSBE Bend
Rustfritt, segment.
Spennbåndskant.
R= 1,5xD.



SSBP Grenrør
Rustfritt, 30°.
Spennbåndskant.



GABD Dobbelt grenrør
Galvanisert, 30°.
Spennbåndskant.
ø80-1000 mm.
Leveres også som 45°.



GATP bukserør
Galvanisert, 30°.
Spennbåndskant.
ø80-1000 mm.
Leveres også som 45°.



GABR Påstikk
Galvanisert, 30°.
Spennbåndskant.
ø80-1000 mm.
Leveres også som
45° og 90°.



SAAD Rør med renseluke
Rustfritt
Spennbåndskant.
L= 500 mm.



SSTP bukserør
Rustfritt, 30°.
Spennbåndskant.



GANI Innvendig nippel
Galvanisert.
Spennbåndskant/rett kant.



GACO Overgang.
ø80-1000 mm.
Spennbåndskant.
For hurtigspennbånd
tilkommer 50 mm rettstykke
på begge sider.



GANI Innvendig nippel
Galvanisert.
Spennbåndskant/rett kant.
ø80-1000 mm.



GANO Utvendig nippel
Galvanisert.
Spennbåndskant/
rett kant.
ø80-1000 mm.



SSTR Overgangsstykke
Firkant-rund overgang
Rustfritt.
Spennbåndskant/rett kant/
flenset.



BSPI Rør
RAL 7032.
Lasersveiset.
Spennbåndskant.
L= 0.5 - 1.0 - 2.0 m.



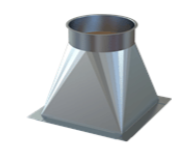
BSBE Bend
RAL 7032.
Presset.
Spennbåndskant.
R= 1,5xD.



GAAD Rør med renseluke
Spennbåndskant.
ø80-1000 mm.
L= 500 mm.



GACH Overgang
Konisk slangeovergang.
Galvanisert.
Spennbåndskant/rett kant.
ø100/80-ø60/50.



GATR Overgangsstykke
Firkant-rund overgang
Galvanisert.
Spennbåndskant/rett kant.



BSBE Bend
RAL 7032.
Segmentert.
Spennbåndskant.
R= 1,5xD.



BSBP Grenrør
RAL 7032, 30°.
Spennbåndskant.
R= 1,5xD.



BSTP Bukserør
RAL 7032, 30°.
Spennbåndskant.
R= 1,5xD.

GASP Sputnik



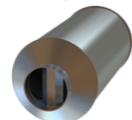
GASB Sugehode



IDRO Insp. luke



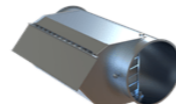
GASI Lydfelle
Med og uten baffel.
Med og uten perf.plate.



GASD Feieluke
Med og uten lokk.



GAKF Klossfelle



BSCO Overgang
RAL 7032.
Spennbåndskant.



BSPT Teleskoprør
RAL 7032.
Spennbåndskant.
inkl. spennbånd.
L= 500mm.



BSNI Sveisenippel
Ubehandlet.
L=50 mm.
Kan bestilles lakkert.



BSTR Overgangsstykke
Firkant-rund overgang
RAL 7032.
Spennbåndskant/rett kant/
flenset.

Rørsystemer - Skjøter/samlemetoder

 PRTC Enkelt hurtigspennbånd.	 PRTB Enkelt spennbånd.	 PRTD Bredt spennbånd.	 RUPR Pakning for spennbånd.
 PRTE-1 Hurtigspennbånd PVC.	 PRTE Hurtigspennbånd EPDM.	 SSPR Enkelt hurtigspennbånd. Rustfri.	 SSTD Bredt spennbånd. Rustfri.
 SSPE Enkelt spennbånd. Rustfri.	 PRTS Hurtigspennbånd PVC. Rustfri.	 GAFL Flens. Galvanisert.	 STFL Flens. Rustfri.
 BLFL Flens Svart.	 RUFL Flenspakning. Nitril.	 PRT2 Hurtigspennbånd 2 mm.	 PR23 Spennbånd 2 mm.
 PRT3 Spennbånd 3 mm.	 RURE Gummi for rullekant	 PRTR Hurtigspennbånd rullekant.	 GRNI Nippel rullekant- spennbåndskant

Rørsystemer - Spjeld

 AUDA Trykkluftsdrevet. Spennbåndskant. 230VAC. Opsjon: 24V DC/AC.	 AUDF Trykkluftsdrevet. Flens. 230VAC. Opsjon: 24V DC/AC.	 AUDR Trykkluftsdrevet. Rullekant. 230VAC. Opsjon: 24V DC/AC.	
 AUDS - Rustfri Trykkluftsdrevet. Spennbåndskant. 230VAC. Opsjon: 24V DC/AC.	 AUDA-EX Trykkluftsdrevet. Spennbåndskant ATEX spole 230VAC. Opsjon: 24V DC/AC. Opsjon: ATEX magnetventil.	 ADWP Manuelt, tett. Spennbåndskant.	
 ADWR Manuelt, tett. Rullekant.	 ADWS - Rustfri Manuelt, tett. Spennbåndskant.	 MADA Manuelt, tett. Spennbåndskant.	
 GATV Innregulerings- spjeld. Med og uten pakning.	 SSTB - Rustfri Innregulerings- spjeld. Med og uten pakning.	 GADA Manuelt. Spennbåndskant.	
 GTVE Innregulerings- spjeld. Elektrisk. Med pakning.	 GTVP Innregulerings- spjeld. Pneumatisk. Med pakning.	 BSTB - 2 mm Innregulerings- spjeld. Med og uten pakning.	
 BRDA Buksespjeld. Manuelt. 30 gr.	 TRDP Buksespjeld. Pneumatisk. 30 gr.	 TRDE Buksespjeld. Elektrisk. 30 gr.	
 TRDA Grenspjeld. Manuelt. 45 gr.	 BRDP Grenspjeld. Pneumatisk. 45 gr.	 BRDE Grenspjeld. Elektrisk. 45 gr.	
 FSWP Manuelt brannspjeld. Spennbåndskant/flenser.	 FSDA Pneumatisk brannspjeld. Spennbåndskant/flenser.	 ADCH Spjeldhus for AUDA.	
 SPDA-07 Feste mikrobyter.	 SPDA-08 Cylinderføler.	 SPDA-09 Feste cylinderføler.	 Falskluftspjeld.

Rørsystemer - Slanger

Rørsystemer - Montasjetilbehør



PUHO
Polyuretanlange.
Antistatisk.
T= 0.4 mm.
Temp. -40 til +100 C.
L= 2.5 - 5 - 10 mtr.



PUHH
Polyuretanlange.
Antistatisk.
T= 0.7 mm.
Temp. -40 til +100 C.
L= 2.5 - 5 - 10 mtr.



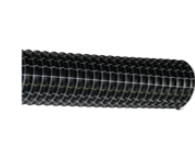
PHHH
Polyuretanlange.
Antistatisk.
T= 1.4 mm.
Temp. -40 til +100 C.
L= 5 - 10 mtr.



PUCH - CNC
Polyuretanlange.
Antistatisk.
T= 0.6 mm.
Temp. -40 til +100 C.
L= 5 - 10 mtr.



CLHP
Støvsugerslange
EVA.
Ø38-50 mm.
L= 7.5 - 15 mtr.



CLHO
Støvsugerslange
PVC.
Ø38-76 mm.
L= 7.5 - 15 mtr.



ANHO
Støvsugerslange
Polyetylen.
Antistatisk.
Ø32-76 mm.
L= 7.5 - 10 - 15 - 20 - 30 mtr.



ANHO-EX
Støvsugerslange
Polyetylen/Elastomer.
Antistatisk.
Ø/L=
ø38/20 mtr.
ø50/30 mtr.



PUHC
Polyuretanlange.
PVC spiral.
Ø38-76 mm.



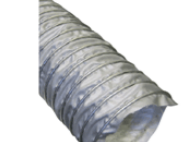
S3B
Eksosslange.
Max 200 gr.
Delvis
overkjørbar.



S3C
Eksosslange.
Max 180 gr.
Overkjørbar.



S10
Sveiserøykslange.
Max 70 gr.



S6 - Høytemp.
Eksosslange.
Max 300 gr.



S8 - Høytemp.
Eksosslange.
Max 600 gr.



RUBE
Slitesterk
gummislange
7 mm.



MEHO
Metallslange



BSSP
Svivel.
ø200/250/300 mm.



RUCO
Kraftig
slangeklemme.
For blant
annet RUBE.



BMS
Beskyttelses-
mansjett for
slangeklemme.



HOCL
Slangeklemmer



HOHO-03
Tilbehørskurv



HOHO-01
Slangeholder
for en slange.



HOHO-02
Slangeholder
for to slanger.



PISR
Opphengs-
klemme med
gummi.
M8 / M10.
ø50-315.



PSSR Rustfri
Opphengs-
klemme med
gummi.
M8 / M10.
ø50-102.



PISU
Opphengs-
klemme.
ø80-800.



PISL
Ben til
PISU.
ø80-800.



PIIC
Opphengs-
feste for
PICO.



CONS
Konsoll.
L=150-1000 mm.



PIHO
Rundt feste.
ø50-203mm



PICL
Opphengs-
klemme.
ø50-630mm.



BALK
Bjelke-
klemme.
M8.
M10.



TAFAR
Justerbart
takfeste.
M8.
M10.



ZSUP
Z-jern.
25 x 4 mm.



LSUP
L-jern.
25 x 4 mm.



GRFL
Festeplate.
M8 / M10.



BLHO
Bladhylse.
M8.
M10.



GAST
Gjengestang.
L=2000 mm.
M8/10/12.



Bolter og
muttere.
M8 / M10.



PEFA
Pendelfeste.
30x30x2.
30x30x3.
L=2000.



WASU
Veggfeste.
L=100-300mm.



COBO
Skjøtemutter.
M8 x 30 mm.
M10 x 30 mm.



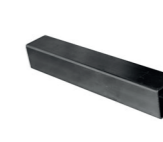
EXPO
Ekspansjons-
bolt.
M8 x 50 mm.
M10 x 60 mm.



KITT 300 ml
B75 Butyl.
Allround Silicone.
Seal & Resist.



FZZV
Stativrør.
35x35x1,5
3000 mm



FZB-9
Skjøterør.
40x40x250 mm.



FZB-4
Vinkel 90 gr.
40x40x2x120mm



FZB-3
T-stykke.
40x40x2x120mm



FZB-2
Hjørnestykke.
40x40x2x120mm



FZB-8
Stativkors.
40x40x2x120mm



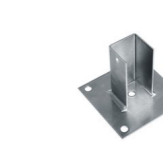
FZB-5
Hjørnekryss.
40x40x2x120mm



FZB-6
Veggfeste.
40x40x2x80 mm



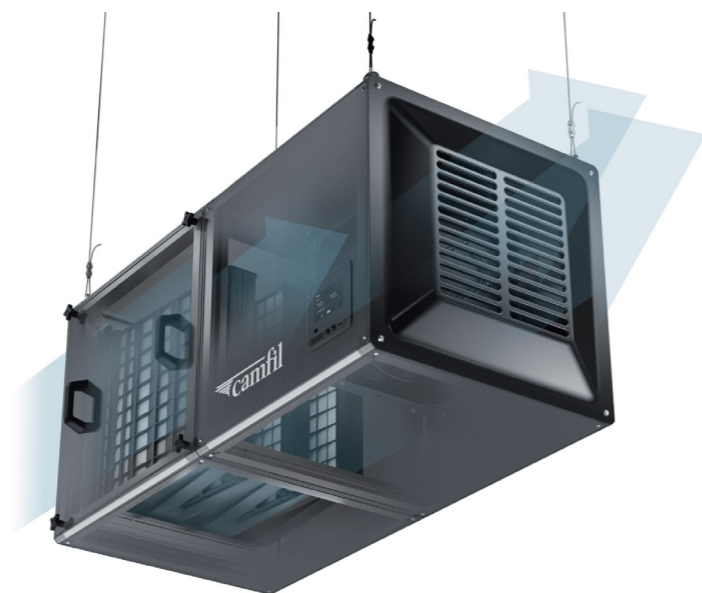
FZB-7
Justerbar fot.
40x40x2x80 mm



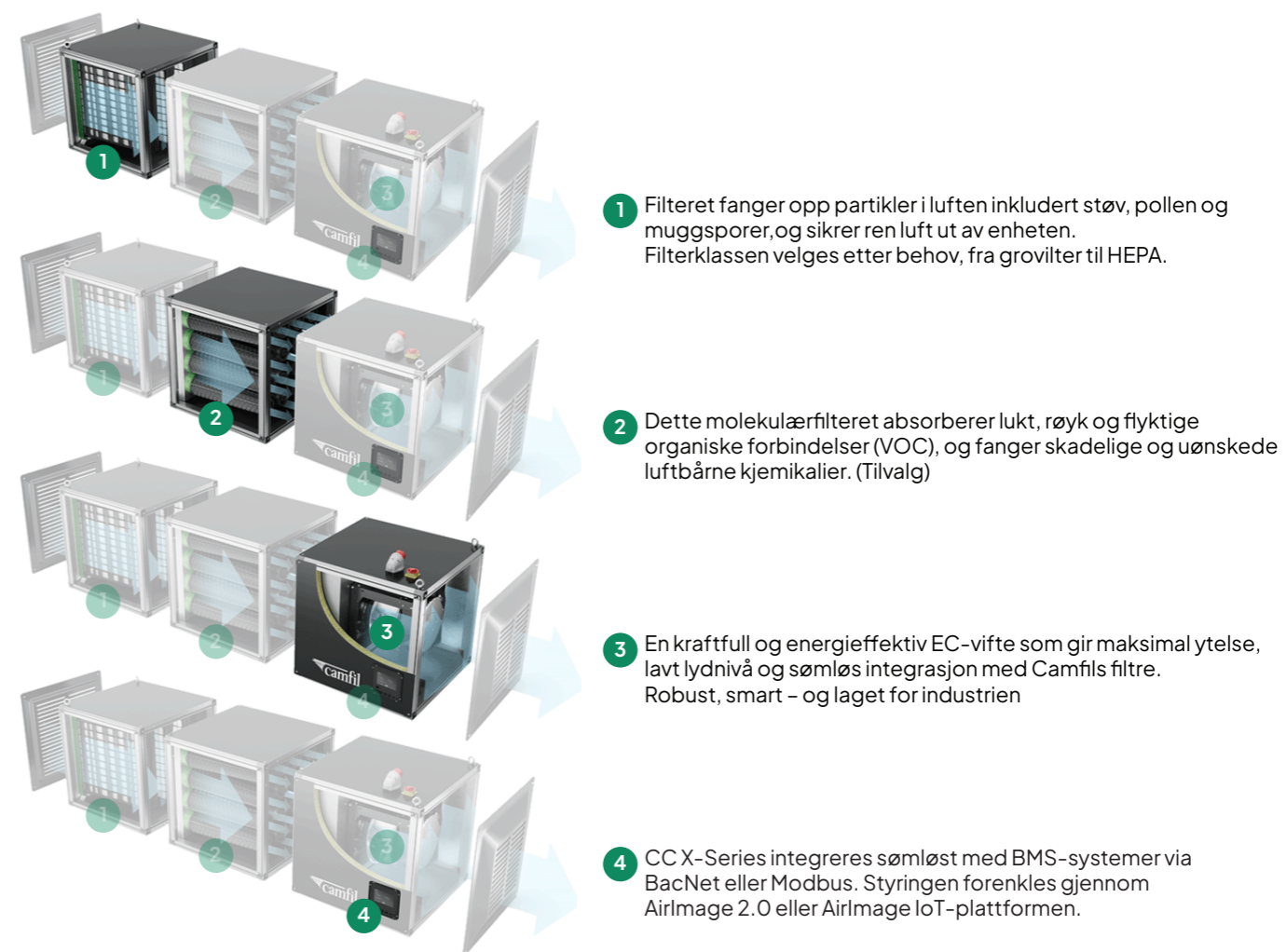
FZB-1
Stativfot.
40x40x2x80 mm

CCX-Series er en industriell luftrensner utviklet for bruk i krevende industrielle miljøer. Enheten fjerner effektivt luftbårne forurensninger som støv, røyk, lukt og flyktige organiske forbindelser (VOC), og bidrar til forbedret innendørs luftkvalitet.

Systemet er en del av en intelligent løsning for luftkvalitetskontroll og bidrar til redusert sikkerhetsrisiko, lavere sykefravær og bedre arbeidsforhold. Samtidig beskytter det produkter og produksjonsutstyr, noe som støtter stabil drift og jevn produktkvalitet. CCX-Series har behovsstyrt drift for optimal energieffektivitet og kan styres via tidsplan eller AirImage 2.0-sensor, som overvåker luftkvaliteten og automatisk regulerer systemets ytelse etter behov.



Systemet er utviklet for enkel installasjon og kan settes opp raskt og effektivt uten spesialisert kompetanse. Den lette konstruksjonen gjør service og vedlikehold problemfritt



AirImage 2.0
 Skjerm: 7" LED berøringskjerm
 Kapasitet: Opp til 9 enheter
 External: 4G til "skyen"
 Internal: ETH (Modbus eller BACnet)
 WiFi mesh: Rekkevidde 50 meter

- 5 AirImage 2.0 – luftovervåking og styringssystem
 Sensoren gjør det mulig å styre og overvåke alle tilkoblede CCX-luftrensnere. Med en kommunikasjonsrekkevidde på minimum 50 meter reduseres behovet for fysisk tilgang til CCX. AirImage 2.0 er det intelligente styringssystemet som optimaliserer driften av CCX for å spare tid og penger.

CC X-Series / CC V / CC 400

CC X2



CC X2	Luftmengde m3/h	Lydnivå, LpA (dBA)	Strømforbruk (W)
1	800	31	60
2	1.500	38	67
3	2.500	50	106
4	4.000	59	276
5	4.500	62	352
6	5.000	65	501

CC X3



CC X3	Luftmengde m3/h	Lydnivå, LpA (dBA)	Strømforbruk (W)
1	800	37	282
2	1.200	45	336
3	1.800	52	457
4	2.500	58	679
5	3.000	62	887
6	3.400	65	1129

CC X4



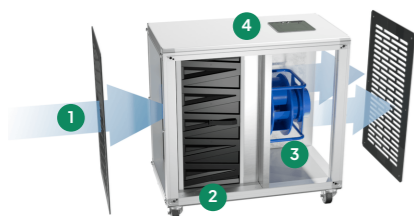
CC X4	Luftmengde m3/h	Lydnivå, LpA (dBA)	Strømforbruk (W)
1	1.600	44	302
2	3.000	56	517
3	5.000	68	1075
4	8.000	72	1600
5	9.000	73	2000
6	10.000	75	2655

CC X6



CC X6	Luftmengde m3/h	Lydnivå, LpA (dBA)	Strømforbruk (W)
1	1.600	44	302
2	2.400	50	517
3	3.600	55	1075
4	5.000	62	1600
5	6.000	64	2000
6	6.800	69	2655

CC V CC V er beregnet for bruk i innendørsmiljøer hvor luftbårne forurensninger forekommer. Den er utviklet for å forbedre luftkvaliteten og beskytte både ansatte og prosesser mot skadelige stoffer.



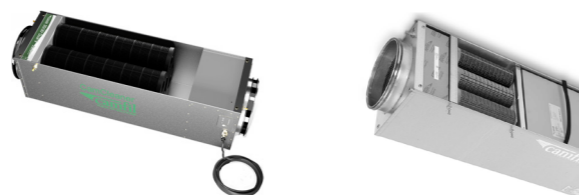
CC V	Luftmengde m3/h	Lydnivå, LpA (dBA)	Strømforbruk (W)
1	500	41	100
2	700	46	140
3	900	52	180
4	1100	57	400
5	1300	60	600
6	1500	63	700

- CC V-Series**
- Luftretning
 - Dette høyeffektive filteret fanger opp partikler i luften inkludert støv, pollen og muggsporer, og sikrer ren luft ut av enheten.
 - En kraftig vifte sirkulerer den filtrerte luften tilbake i arbeidsområdet.
 - Styreenheten gjør det mulig å justere viftehastighet, overvåke filterstatus og angi driftsparametere.

CC 400 Luftrensere leverer høy ytelse i rom opptil 120 m² og kan enkelt integreres i eksisterende ventilasjonssystemer. Med robust forfilter og HEPA-filter som standard – og mulighet for molekylær filtrering – får du maksimal beskyttelse mot skadelige partikler og uønskede lukter. En fleksibel, effektiv og fremtidssikker løsning for bedre inneluft.



CC V	Luftmengde m3/h	Filtere	Kontroll
Galvanisert	400	ePM1 50% + H13	Touch panel / Airimage
Rustfri	400	ePM1 50% + H13	Touch panel / Airimage



Patronfilter og platefilter



Camfil tilbyr et bredt utvalg av høykvalitets patron- og flate platefilterelementer, utviklet for ettermontering i de mest brukte støvfiltrene på markedet.

Vårt retrofit-sortiment passer perfekt i alle vanlige støvavsugssystemer, som for eksempel: Donaldson, Keller, AAF, Nederman, Kemper, Plymovent, Dustcheck, ESTA, Kappa, WAM, Mahle med flere.

Her er noen eksempler på tilgjengelige flens- og filtertyper:

- Runde og ovale patronfiltre samt et bredt utvalg av flate filterplater
- Ulike diametre og lengder, opptil 2 meter



Filter medie typer:



HemiPleat og HemiPleat Extreme er Camfils patenterte filterfoldeteknologi, basert på ulike medietyper av blandede cellulose- og polyesterfibre. Extreme-mediet er utstyrt med et proprietært NANO-fiberlag som gir forbedret overflatebelastning og effektivt støvslipp.

Tilgjengelige medieegenskaper inkluderer:

- Flammehemmende & Flammehemmende + antistatisk (karbonimpregneret).

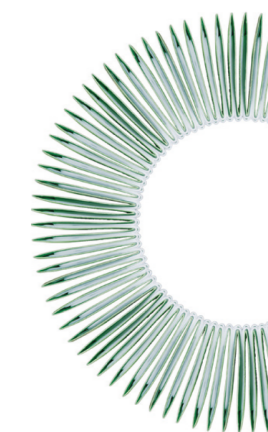


Dura-Pleat er Camfils serie av patron- og flate platefilter produsert med spunbondet polyestermedie. Dette filtermediet er mer slitesterkt og kan operere ved høyere luftmengder og under krevende prosessforhold. Dura-Pleat er tilgjengelig med ulike behandlinger som gir en rekke egenskaper, blant annet:

- Oleofobisk og hydrofobisk (olje- og vannavvisende), Antistatisk, PTFE-membran eller kombinasjoner av disse.

Fordeler med Camfil AP- filtre:

- Over 60 års kompetanse innen filterproduksjon
- ISO 9001:2015-sertifiserte produksjonsanlegg
- Patentert HemiPleat-teknologi
- Energieffektiv drift og rengjøring
- Optimalisert filterlevetid
- Bredt produktsortiment og mulighet for kundetilpassede løsninger
- Korte leveringstider

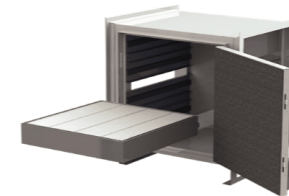


Camfils molekylærfilter fjerner gasser, damp og andre molekyler fra luften ved hjelp av adsorpsjon. Produktene testes etter ISO 10121 eller ASHRAE 145.2. Siden molekyler er opptil 10 000 ganger mindre enn partiklene som passerer HEPA- og ULPA-filtre, brukes materialer med svært stort overflateareal, som aktivt kull eller aktivert aluminiumoksid, for å binde dem. Molekylærfilter omtales også som kull, kjemiske filter eller gassfilter.



ProCarb HDB-G

Sylinderformet molekylærfilter. HDB-G er sylindrerformede dypsjiktfilter konstruert av ikke-korroderende, resirkulerbar polyetylen med høy tetthet (PEHD). De er utviklet for krevende bruk som molekylære skrubber, og leveres med enkelt- eller dobbeltbeds-konfigurasjon for luftmengder opp til 32 000 m³/t. HDB-G-enheter kan benyttes både i tillufts- og avtrekksapplikasjoner.



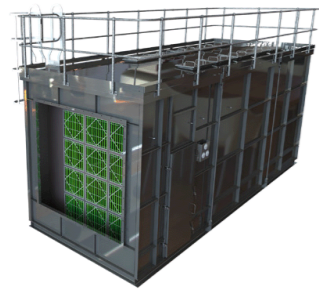
ProCarb HDC

Molekylærfilterskap. HDC er dypsjikt-gassfiltere som benytter en standardisert, etterfyllbar mediacelle som kan fylles med hvilket som helst molekylært filtermedium. Den modulære utformingen håndterer luftmengder fra 1 000 til flere titusen m³/t, og husene kan leveres med både for- og etterfilter for partikler samt viftseksjoner.



DS

Ideelle for fjerning av illeluktende gasser som finnes i avløpsrensaneanlegg, samt i applikasjoner som håndterer lukt generert ved industrielle prosessanlegg. Drum Scrubber-systemet er designet for utendørs drift, korrosive miljøer og kan håndtere luftmengder opp til 1700 m³/t.



ProCarb VDBe

Vertikalt molekylærfilter. VDBe er vertikale dypsjikt-gasskrubber utviklet for kapasitetskrevede applikasjoner. De benytter Camfils molekylærmedier og håndterer luftmengder fra 10 000 til 100 000 m³/t. Huset kan integrere både forfilterseksjon for partikler og viftedel. Disse enhetene er ideelle for fjerning av molekylære forurensninger i avtrekkslufts-systemer.



ProCarb VDBm 40000

Mobilt molekylærfilter. VDBm 40000 er et mobilt molekylærfilter for middels til høye forurensningskonsentrasjoner, og håndterer luftmengder fra 4 000 til 40 000 m³/t. Det kan installeres både vertikalt og horisontalt for å passe ulike arealer og kanaloppsett. Utformingen av tilkoblingen gjør filterbytte raskt og enkelt.

Aktivt aluminiumoksid



Hybrid



Blandingsmedie



Impregneret og aktivt kull
-Ekstrudert
-Granulert



Rotorsluser og separatorer



JK-S / JK-EXS Rotorsluse
JK-S ATEX 2D.
JK-EXS ATEX 1D.
Rotor diam. ø300 mm.
V.1: Neoprene -10°C - 70°C
V.2: Silicone max -60°C - 250°C

	Motor kW	Amp 400V	Kap. ved 50% full m ³ /h
JK-25S/EXS	0.37	0.94	10
JK-50S/EXS	0.37	0.94	20
JK-75S/EXS	0.37	0.94	32
JK-100S/EXS	0.55	1.38	42
JK-150S/EXS	0.55	1.38	63
JK-200S/EXS	0.55	1.38	83



BS-S / BS-EXS Rotorsluse
BS-S ATEX 2D.
BS-EXS ATEX 1D.
V.1: Neoprene -10°C - 70°C
V.2: Silicone max -60°C - 250°C

	Motor kW	Amp 400V	Kap. ved 50% full m ³ /h
B-500S/EXS	0.75	1.82	60
B-750S/EXS	0.75	1.82	90
B-1000S/EXS	1.1	2.5	120
B-1500S	2.2	4.85	180



HT / HT-EX Rotorsluse
HT-EX ATEX 1D/2D.
Flere versjoner for mange bruksområder.

	Motor kW
HT-250	0.37-1.1
HT-350	0.37-1.1
HT-450	0.37-1.1



JK-JC Cutter
For kontinuerlig kutting av plast- og papirstrimler.
JK-2 JC / JK-3 JC= 2/3 blader.

	Motor kW	Rpm.	Amp 400V
JK-2 JC	0.75	920	1.72
JK-3 JC	0.75	1380	2.10
JK-3 JC	0.75	2800	1.73



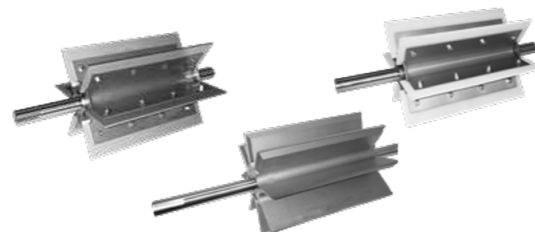
JK-PS Separator
Utviklet for separasjon av plast- og papirmaterialer i over- og undertrykssystemer.

	Motor kW / A (400V)	Kap. m ³ /h	Kap. kg/h	Max trykk Pa
JK-5PS	1.5 / 3.35	5.000	700	8.000
JK-10PS	2.2 / 4.55	10.000	1200	8.000
JK-20PS	4.0 / 8.4	20.000	2500	6.500

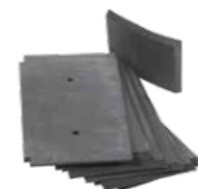
RORS
Tømmerør for sluser.



RORV
Komplette akslinger og lameller



RURV
Lameller/blader i neopren, vulkollan, stål, rustfritt.



Air
Pollution
Control



Scan QR koden for å se mer!



Air
Pollution
Control

INDUSTRIALFILTRERING

LAV/MELLOM-VAKUUM

