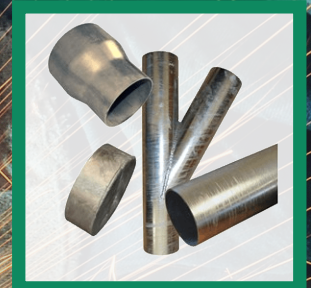


PRODUKTER OG SYSTEM FOR
HØYVAKUUM OG STØVSUGING



Camfil Norge sin industriavdeling arbeider med produkter og systemer for industrifiltrering. Dette inkluderer blant annet støv-, spon- og flisavsug, punktavsug, sveiseavsug, rims- og plastavsug, eksosavsug samt sentralstøvsuging/høyvakuumanlegg.

Den høye kvaliteten på våre produkter er godt kjent, på samme måte som vår tekniske kompetanse. Kvalitet innebærer også høy grad av leveringspålitelighet. Det får du takket være et velfungerende distribusjonsnett, både i hjemmemarkedene Sverige, Norge og Danmark, og i eksportmarkedene i Europa samt øvrige deler av verden.

For ytterligere teknisk informasjon er du velkommen til å ta kontakt med oss!

✉ postoslo@camfil.com

☎ +47 2312 62 00



Filter

- For vakuum opp til 80.000 Pa
- Mobile filtere

Forutskillere

- Forutskillere/ Sykloner
- BigBag stativer

On Torch Sveiseavtrekk

- Komplette sveiseavsugsystemer i samarbeid med Abicor Binzel

Vifter

- Sidekanalsvifter for renluft transport
- Sentrifugalvifter for material transport

Rørsystemer

- Sendzimir og elforzinket
- Rustfritt og Heavy Duty
- Spjeld og klaffventiler
- Slanger
- Montasjetilbehør

Støvsugerutstyr

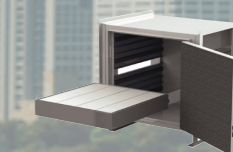
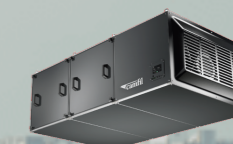
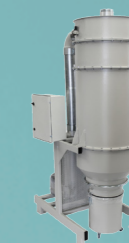
- Støvsuger rør og munnstykker
- Slangetromler og slangevogner
- Munnstykker for høyvakuum

CamCleaner X-Series

Molekylærfiltrering

Rotorsluser

- Rotorsluser for vakuum opp til 100.000 Pa





CE Aggregat
Høykvalitets Plug & Play aggregat. Bestående av trykkluftrenset patronfilter, oppsamlingsbeholder, sidekanalsvifte, el-skap med aut. start/stopp.

	CE-3	CE-5	CE-13	CE-18	CE-25
Luftmengde:	310 m ³ /h	550 m ³ /h	1.140 m ³ /h	1.350 m ³ /h	2.000 m ³ /h
Vakuüm:	25.000 Pa	26.000 Pa	30.000 Pa	30.000 Pa	30.000 Pa
Filterareal:	7,5 m ²	7,5 m ²	10 m ²	25 m ²	25 m ²

Anvendingsområde

- Industriell støvsuging/rengjøring
- On-Torch sveiseavsug
- Avsug direkte på slipemaskiner/håndverktøy



CE-F-SE Aggregat
Høykvalitets Plug & Play aggregat. Bestående av trykkluftrenset patronfilter, oppsamlingsbeholder, sidekanalsvifte, el-skap med aut. start/stopp.

Med frekvensomformer og lydempende kabinett for viften.

	CE-13F-SE	CE-18F-SE	CE-25F-SE
Luftmengde:	1.140 m ³ /h	1.350 m ³ /h	2.000 m ³ /h
Vakuüm:	30.000 Pa	30.000 Pa	30.000 Pa
Motor:	13 kW	18 kW	25 kW
Filterareal:	10 m ²	25 m ²	25 m ²

Anvendingsområde

- Industriell støvsuging/rengjøring
- On-Torch sveiseavsug
- Avsug direkte på slipemaskiner/håndverktøy



FD/FD-F
Sentralstøvsugeren FD består av en vakuumpumpe, et el-skap, en sykloseparator med filter og et stålstativ. FD-F med frekvensomformer.

	FD-5F	FD-7F	FD-13F
Luftmengde:	670 m ³ /h	670 m ³ /h	2.000 m ³ /h
Vakuüm:	28.000 Pa	30.000 Pa	28.000 Pa
Motor:	5,5 kW	7,5 kW	12,5 kW

Anvendingsområde

- Industriell støvsuging/rengjøring
- Avsug direkte på slipemaskiner/håndverktøy



Optimum
Midrange, prisgunstig maskin med stor kapasitet. Halvautomatisk filterrens. OM-F med frekvensomformer.

	OM-3	OM-3F	OM-4	OM-4F	OM-5F
Luftmengde:	330 m ³ /h	420 m ³ /h	330 m ³ /h	420 m ³ /h	650 m ³ /h
Vakuüm:	28.000 Pa	28.000 Pa	30.000 Pa	30.000 Pa	28.000 Pa
Motor:	3,0 kW	3,0 kW	4,0 kW	4,0 kW	5,5 kW

Anvendingsområde

- Industriell støvsuging/rengjøring
- Avsug direkte på slipemaskiner/håndverktøy



ACF-V 
Trykkluftrenset patronfilter med ECO-S filterrens automatikk for dP- og etterrensing.

Leveres standard med oppsamlingsbeholder. Kan leveres med automatisk utmating til BigBag/Container.


Leveres også i utførelser for:
ACF-V-A ATEX Høyvakuüm

	ACF-V
Luftmengde:	<11.000 m ³ /h
Vakuüm:	40.000 Pa
Filterareal:	39-210 m ²

Anvendingsområde

- Sveiserøyk
- Laser/plasmaskjøring
- Slipe-/pussestøv
- Bearbeiding av stein/plast/metall



CJF-V 
Kompakt trykkluftrenset patronfilter med ECO-S filterrens automatikk for dP- og etterrensing.

Leveres standard med oppsamlingsbeholder. Kan leveres med automatisk utmating til BigBag/Container.


Leveres også i utførelser for:
CJF-HV Høyvakuüm 80.000 Pa
CJF-V-A ATEX Høyvakuüm

	CJF-V	CJF-HV
Luftmengde:	<4.400 m ³ /h	<4.400 m ³ /h
Vakuüm:	40.000 Pa	80.000 Pa
Filterareal:	13-84 m ²	13-84 m ²

Anvendingsområde

- Sveiserøyk
- Laser/plasmaskjøring
- Slipe-/pussestøv
- Bearbeiding av stein/plast/metall



HFU / HFU-F 
Kompakt høyvakuüm-enhet som kan brukes som sentralstøvsuger for rengjøring eller tilkobling av håndverktøy. Filterenhet med trykkluftrensing, sammenbygd med ringkammerblåser i lydisolert kabinett og montert på solid transportplattform. Plug & Play-modellen HFU-F har innebygd frekvensomformer.

Leveres også i utførelser for:
HFU-V-A ATEX

	HFU 50 Hz	HFU 60 Hz
Luftmengde:	<1.050 m ³ /h	<1.275 m ³ /h
Vakuüm:	32.000 Pa	35.000 Pa
Filterareal:	13 m ²	13 m ²

Anvendingsområde

- Sveiserøyk
- Laser/plasmaskjøring
- Slipe-/pussestøv
- Bearbeiding av stein/plast/metall



NS / NS-XL
Liten støvsuger som er egnet for alle avsugsbehov, fra sporadisk bruk til permanent installasjon som sentralstøvsuger.

	NS-3	NS-3XL	NS-4	NS-4XL
Luftmengde:	320 m ³ /h	340 m ³ /h	320 m ³ /h	340 m ³ /h
Vakuüm:	28.000 Pa	28.000 Pa	30.000 Pa	30.000 Pa
Motor:	3 kW	3 kW	4 kW	4 kW

Anvendingsområde

- Industriell støvsuging/rengjøring

Filter - Mobile

Forutskillere / Sykloner



CE-MOB
Høykvalitets Plug & Play aggregat i mobil utførelse. Bestående av trykkluftrenset patronfilter, oppsamlingsbeholder, sidekanalvifte, el-skap med aut. start/stopp.

CE-MOB	
Luftmengde:	560 m ³ /h
Vakuüm:	26.000 Pa
Motor:	5,5 kW
Filterareal:	7,5 m ²

- Anvendingsområde**
- Industriell støvsuging/rengjøring
 - On-Torch sveiseavsug
 - Avsug direkte på slipemaskiner/håndverktøy



CY-V
Syklon for grovutskilling av tyngre partikler for å beskytte vifter og filtre i anlegg med store materialmengder.

Leveres standard med oppsamlingsbeholder. Kan leveres med automatisk utmating til BigBag/Container.

Leveres også i utførelse for: CJF-V-A ATEX Høyvakuüm

CY-V	
Luftmengde:	<1.000-8.000 m ³ /h
Vakuüm:	40.000 Pa
Stigehastighet:	ca 20 m/s

- Anvendingsområde**
- Som grovutskiller før filteranlegg eller for å beskytte en vifte kan en syklon av typen CY-V med fordel brukes. For automatisk utmating til f.eks container brukes CY-B-V.



OM-MOB
Midrange, prisgunstig maskin med stor kapasitet. Halvautomatisk filterrens. Mobil utførelse.

	OM-MOB3	OM-MOB4
Luftmengde:	330 m ³ /h	330 m ³ /h
Vakuüm:	28.000 Pa	30.000 Pa
Motor:	3,0 kW	4,0 kW

- Anvendingsområde**
- Industriell støvsuging/rengjøring
 - Avsug direkte på slipemaskiner/håndverktøy

PS-200
Liten konisk syklon. Må brukes med tett beholder.



PS-200	
Luftmengde:	140-250 m ³ /h
Ø anslutning:	ø51 mm
LxBxH mm:	240x240x600
Volum L:	12

PS-200-M
Liten konisk syklon plassert på PS-370-M.



PS-200	
Luftmengde:	140-250 m ³ /h
Ø anslutning:	ø51 mm
LxBxH mm:	450x450x1300
Volum L:	40

PS-200-GP
Liten konisk syklon plassert på stor container 204 L.



PS-200	
Luftmengde:	140-250 m ³ /h
Ø anslutning:	ø51 mm
LxBxH mm:	600x600x1680
Volum L:	240

PS-300
Kompakt forutskiller med motvektsklaff for selvømming.



PS-300	
Luftmengde:	150-300 m ³ /h
Ø anslutning:	ø51 mm
LxBxH mm:	360x340x800
Volum L:	32



NS-MOB
Liten støvsuger som er egnet for alle avsugsbehov, fra sporadisk bruk til permanent avtrekk. Mobil utførelse.

	NS-MOB3	NS-MOB3XL	NS-MOB4	NS-MOB4XL
Luftmengde:	320 m ³ /h	340 m ³ /h	320 m ³ /h	340 m ³ /h
Vakuüm:	28.000 Pa	28.000 Pa	30.000 Pa	30.000 Pa
Motor:	3 kW	3 kW	4 kW	4 kW

- Anvendingsområde**
- Industriell støvsuging/rengjøring

PS-370-M
Mobil forutskiller for tørt og vått avfall. Vaskbart patronfilter.



PS-370-M	
Luftmengde:	150-300 m ³ /h
Ø anslutning:	ø51 mm
LxBxH mm:	450x450x700
Volum L:	40

PS-370-SP
Kompakt forutskiller med motvektsklaff med trykkluft-sylinder for selvømming.



PS-370-SP	
Luftmengde:	230-400 m ³ /h
Ø anslutning:	ø63 mm
LxBxH mm:	360x340x800
Volum L:	52

PS-370
Kompakt forutskiller med motvektsklaff for selvømming.



PS-370	
Luftmengde:	230-400 m ³ /h
Ø anslutning:	ø63 mm
LxBxH mm:	360x340x800
Volum L:	55

PS-480
Stor forutskiller med motvektsklaff med trykkluft-sylinder for selvømming.



PS-480	
Luftmengde:	380-600 m ³ /h
Ø anslutning:	ø76 mm
LxBxH mm:	520x780x1620
Volum L:	330



HS-14
Bærbar høytrykk suger for blant annet mobile sveise/slipeprosesser. 1x230V stikk. Vekt 19 kg.

HS-14	
Luftmengde:	210 m ³ /h
Vakuüm:	24.500 Pa
Motor:	1,2 kW

- Anvendingsområde**
- On Torch sveiseavsug
 - Avsug direkte på slipemaskiner/håndverktøy



BBS / BBM / BBL
BigBag stativ med forutskiller. Brukes med PS sykloner.

	BBS	BBM	BBL
LxBxH:	70x55x130 cm	109x101x166 cm	137x126x205 cm
Sekkevolum:	225 L	590 L	1.100 L
Justerbar høyde:	102-130 cm	135-166 cm	165x205 cm

Høyvakuum sveiseavtrekk direkte på sveisepistolen - I samarbeid med Abicor Binzel

Høyvakuum sveiseavtrekk direkte på sveisepistolen - I samarbeid med Abicor Binzel

I samarbeid med Abicor Binzel leverer Camfil Norge komplette høyvakuum sveiseavtrekks løsninger for avtrekk direkte på sveisepistolen.



For et system med 10 samtidige sveisere med konvensjonelle avsugsarmer har man en nødvendig luftmengde på 10-12.000 m³/h. Dette er luft som enten kastes ut av lokalet eller det kreves gjenvinning via for eksempel en varmeveksler.

Med et høyvakuum avtrekk system med sug direkte i sveisepistolen kan man senke luftmengden til <1.000 m³/h. Dette medfører ofte at det ikke behøver å forrigles mot aggregat for gjenvinning.

I tillegg vil sveisere slippe å tenke på å flytte avsugsarmen etter seg. Avsuget er der alltid - og det er der det trengs. Meget fleksibelt for sveising på større konstruksjoner.

Binzel xFUME® PRO leveres i mange varianter og med mye tilbehør!

xFUME® PRO & COMPACT

MIG/MAG fume extraction torch – gas cooled and liquid cooled

xFUME® PRO (HD)
This powerful fume extraction torch line combines efficiency with occupational health and safety. As easy to handle as if holding a standard MIG/MAG welding torch in your hand. Now also available in a heavy-duty version for extremely high strains.

xFUME® COMPACT
A fume extraction torch that should be available in every process finishing and workshop. Be careful: It can quickly turn into your favorite tool.

MIG/MAG fume extraction torches xFUME® PRO
Liquid cooled

Whenever thick sheets are welded with high currents, the gas cooled or liquid cooled welding fume extraction torch shows its potential. This makes it the perfect tool for healthy welding in the structural, heavy fabrication, shipyard, offshore and energy segments.

With the xFUME® PRO, welding with high currents and integrated welding fume extraction is also fast. Welding almost as if it were without any extraction.

- 10% more power
- 20% less weight
- Significantly improved ergonomics
- Better accessibility and clarity
- Improved stability and robustness
- Flow-optimized interior design
- Reduced gas loss due to optimized front-end
- Uses the same parts as the xFUME® series
- Optional short or long trigger
- Conforms to standard (EN ISO 21904)

xFUME® PRO 301
Technical data (EN 60 974-7)
Cooling: liquid cooled
Rating: 300 A CO₂, 270 A mixed gases M21 (EN EN ISO 14175)
Duty cycle: 100%
Wire Ø: 0.8-1.2 mm

xFUME® PRO 501 (+55 mm)
Technical data (EN 60 974-7)
Cooling: liquid cooled
Rating: 500 A CO₂, 450 A mixed gases M21 (EN EN ISO 14175)
Duty cycle: 100%
Wire Ø: 1.0-1.6 mm

New on liquid cooled torches
Thanks to the newly optimized heat exchanger, we recommend a cooling system capacity of at least four times.

MIG/MAG fume extraction torches xFUME® PRO HD
Gas cooled and liquid cooled

When high welding currents combined with long welding times are daily occurrences, fume extraction torches must be able to withstand particularly high loads. The xFUME® PRO HD series was designed for such requirements. These fume extraction torches are particularly suitable for thick sheet metal applications, e.g. in heavy fabrication, structural and general fabrication.

The output of the xFUME® PRO HD extraction torches has deliberately not been increased. Instead, individual components have been optimized, making these extraction torches more stable, robust, temperature-resistant and durable. Welding seams of high currents "nonstop" is no longer a problem with this series of extraction torches.

- Specially developed HD gas nozzle for better temperature resistance and longer service life
- Steel extraction nozzle for more strength and stability
- Improved trigger seal for high dirt resistance
- Optimized ball joint mount for longer service life
- More robust, temperature-resistant power cable
- Optimized hand protection for higher tensile load

xFUME® PRO 30 HD
Technical data (EN 60 974-7)
Cooling: gas cooled
Rating: 300 A CO₂, 250 A mixed gases M21 (EN EN ISO 14175)
Duty cycle: 60%
Wire Ø: 0.8-1.2 mm

xFUME® PRO 501 HD
Technical data (EN 60 974-7)
Cooling: liquid cooled
Rating: 500 A CO₂, 450 A mixed gases M21 (EN EN ISO 14175)
Duty cycle: 100%
Wire Ø: 1.0-1.6 mm

New on liquid cooled torches
Thanks to the newly optimized heat exchanger, we recommend a cooling system capacity of at least four times.

Til avtrekket benyttes CE aggregater.

CE er et høy-kvalitets Plug & Play aggregat med støvfiltrering i to trinn:

- Trinn 1: Grovutskilling i syklon
 - Trinn 2: Finfiltrering i konisk patronfilter
- Filteret er utstyrt med effektiv etter rensing med trykkluft.

Aggregatene leveres som standard med Y/D start. Som opsjon kan de leveres med frekvensomformer for automatisk regulering og med lydskabinett for viften. Til On-Torch avtrekk anbefales alltid frekvensomformer.

Farge på aggregatet er valgri. Standard lakkert RAL 7044.



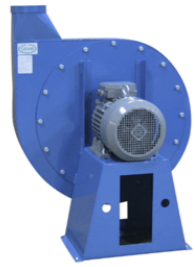
DIMENSJONERINGSSKJEMA FOR CE-AGGREGAT OG ANTALL SVEISEPISTOLER				
Torch Type	CE 5.5 kW	CE 13 kW	CE 18 kW	CE 25 kW
BINZEL x FUME® COMPACT	3	6	10	15
BINZEL x FUME® PRO	4	7	12	17
BINZEL x FUME® TIG	8	16	25	40

Vi leverer alt som trengs for et komplett avsugssystem!



Høytrykk vifter for renluft og materialtransport

Rørsystemer høyvakuuum



HV-C Sentrifugalvifte
Lukket, selvrensende viftehjul P-G.
For renluft tranport.

HV-C	
Max luftmengde:	7.800 m ³ /h
Max vakuuum:	9.000 Pa
Max støvmengde:	5g/m ³
Max partikkelstr.:	5x5x5 mm
Max temp. luft:	60°C
Max temp. rom:	40°C



KMS Sidekanalsvifte
For bruk ved avsug fra
kontinuerlige høytrykksprosesser.

KMS	
Max luftmengde:	1.234 m ³ /h
Max vakuuum:	35.000 Pa
Max støvmengde:	0 g/m ³
Max partikkelstr.:	---
Max temp. luft:	60°C
Max temp. rom:	40°C



T-K Sentrifugalvifte
Remdrevet, T/P-hjul.
For materialtransport.

T-K P/T-Hjul	
Max luftmengde:	14.000 m ³ /h
Max vakuuum:	11.000 Pa
Max støvmengde:	500 g/m ³
Max partikkelstr.:	20x40x90 mm
Max temp. luft:	60°C
Max temp. rom:	40°C

Vifte standard ATEX: Ce Ex II 2/-D T125°C
Motor er ikke ATEX som standard.



T-D Sentrifugalvifte
Direktedrevet, T/P-hjul
For materialtransport.

T-D P/T-Hjul	
Max luftmengde:	14.000 m ³ /h
Max vakuuum:	11.000 Pa
Max støvmengde:	500 g/m ³
Max partikkelstr.:	20x40x90 mm
Max temp. luft:	60°C
Max temp. rom:	40°C

Vifte standard ATEX: Ce Ex II 2/-D T125°C
Motor er ikke ATEX som standard.

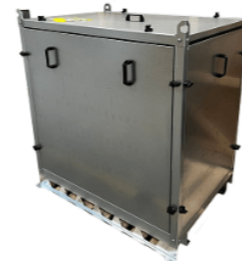
VB Lydkabinett for HV-C.



VB-R Lydkabinett for KMS.
Inkl. vakuuventil.



AB Lydkabinett for T-D/T-K vifter.



SMPV Sentrifugalvifte
Stillegående og pålitelig
remdrevet høytrykk radial-
vifte i lydkabinett.

SMPV	
Max luftmengde:	3.500 m ³ /h
Max vakuuum:	14.000 Pa
Max støvmengde:	0 g/m ³
Max partikkelstr.:	---
Max temp. luft:	60°C
Max temp. rom:	40°C



SHPV Sentrifugalvifte
Stillegående og pålitelig
remdrevet høytrykk radial-
vifte i lydkabinett.

SHPV	
Max luftmengde:	3.500 m ³ /h
Max vakuuum:	23.000 Pa
Max støvmengde:	0 g/m ³
Max partikkelstr.:	---
Max temp. luft:	60°C
Max temp. rom:	40°C



SHPS Sidekanalsvifte
Stillegående og pålitelig
høytrykk, direktedrevet
sidekanalsvifte i lydkabinett.

SHPS	
Max luftmengde:	2.000 m ³ /h
Max vakuuum:	30.000 Pa
Max støvmengde:	0 g/m ³
Max partikkelstr.:	---
Max temp. luft:	60°C
Max temp. rom:	40°C



FLEX Mansjetter
Med og uten stålinnlegg
for materialtransport.



Rørsystem i sendzimir forsinket / elforsinket / galvanisert utførelse.
Brukes til høyvakuuum systemer og annen materialtransport av tungt/abrasivt støv og partikler.

Skjøtes med rørklemmer.

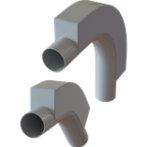
Materialtykkelse = 1,25–2,0 mm.



STPI Rør
Sendzimir galv.
ø50–203mm.
L= 3.0–6.0 m.



STBE Bend
Elforsinket.
Forlengede stusser.
ø38–203 mm.
45 og 90°.
R= 75–305 mm.



STBE-R Bend
Elforsinket.
Med forsterkning.
ø50–127 mm.
45 og 90°.



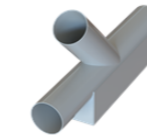
STBL Bend
Rustfritt.
Langradie R= 500 mm.
ø50–154 mm.
90°.



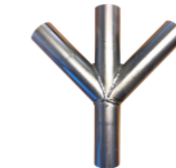
STBH Bend
Elforsinket. Uten
forlengede stusser.
ø63–152 mm.
90°. T=2,9–4,5 mm.
R= 157–380 mm.



STBP Grenrør
Elforsinket.
ø50–203 mm.
Avgrening 45°.



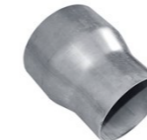
STBP-R Grenrør
Elforsinket.
Med forsterkning.
ø76–127 mm.
Avgrening 45°.



STBD Dobbelt grenrør
Elforsinket.
ø50–102 mm.
Avgrening 45°.



STTP Bukserør
Elforsinket.
ø50–203 mm.
Avgrening 45°.



STCO Overgang
Elforsinket.
ø50–203 mm.



STEN Endelokk
Elforsinket.



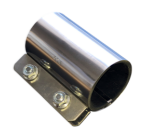
RUBE
Slitesterk
gummislange
7 mm.



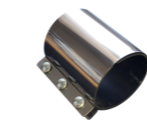
RUCO
Kraftig
slangeklemme.
For blant
annet RUBE.



PICO Rørkobling
Galvanisert og med
ledende gummi.
Lengde 65 mm.
2 stk bolter M8 x 40 mm.
ø50–203 mm.



PICO-LONG
Rørkobling
Rustfri med SBR
gummi og rustfri
jordlisse.
Lengde 100 mm.
ø38–89 mm.



PICO-LM Rørkobling
Rustfri med SBR gummi
og rustfri jordlisse.
Lengde 150 mm.
ø50–89 mm.



PICO-LONG-HD Rørkobling
Galvanisert med NBR
pakning og rustfri jordlisse.
Lengde 150 mm.
ø102–203 mm.



MANO
Fleksibel
avtrekksarm
ø60 mm.

Rørsystemer høyvakuuum - Rustfritt og Heavy Duty

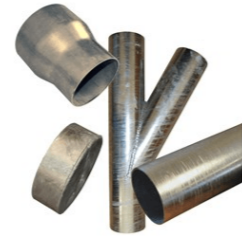
Rørsystemer høyvakuuum - Spjeld og klaffventiler



Rørsystem i rustfritt stål for bruk i høyvakuuum systemer.

Skjøtes med rørklemmer.

Materialtykkelse = 1,25–2,0 mm.
Standard dim. \varnothing 50–102.
Større dim. kan leveres.
Kan også leveres i syrefast.



Rørsystem i varmgalvanisert stål for bruk i høyvakuuum systemer.

Skjøtes med rørklemmer.

Materialtykkelse = 2,0–4,5 mm.



STPS Rør
Rustfritt.
 \varnothing 50–102 mm.
L = 6,0 m.



STBS Bend
Rustfritt.
Forlengede stusser.
 \varnothing 50–102 mm.
45 og 90°.
R = 125–254 mm.



STBS-S Kortbend
Rustfritt.
 \varnothing 50–102 mm.
45 og 90°.
R = 125–254 mm.



SBPS Grenrør
Rustfritt.
 \varnothing 50–102 mm.
45°.



STTS Bukserør
Rustfritt.
 \varnothing 50–102 mm.
45°.



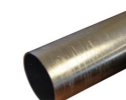
STCS Overgang
Rustfritt.
 \varnothing 50–102 mm.



STES Endelokk
Rustfritt.
 \varnothing 50–102 mm.



HDSP Rør
Sendzimir galv.
 \varnothing 76–152 mm.
L = 6,0 m.
T = 2,0 mm.



HDGP Rør
Varmgalv.
 \varnothing 76–152 mm.
L = 6,0 m.
T = 2,9 mm.



HDCO Overgang
Varmgalv.
 \varnothing 76–152 mm.
T = 2,9 mm.



STBH Bend
Elforsinket. Uten forlengede stusser.
 \varnothing 63–152 mm. 90°.
T = 2,9–4,5 mm.
R = 157–380 mm.



GDBP Grenrør
Varmgalv.
 \varnothing 76–152 mm.
T = 2,9 mm.
20°



HDEN Endelokk
Varmgalv.
 \varnothing 76–152 mm.
T = 2,9 mm.



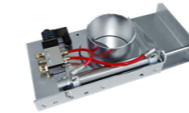
RUBE
Slitesterk gummislange
7 mm.



RUCO
Kraftig slangeklemme.
For blant annet RUBE.



PICO-LONG-HD Rørkobling
Galvanisert med NBR pakning og rustfrijordlisse.
Lengde 150 mm.
 \varnothing 102–203 mm.



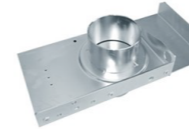
AUDA
Trykkluftsdrivet.
230VAC.
Opsjon: 24V DC/AC.



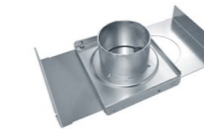
AUDS
Rustfritt.
Trykkluftsdrivet.
230VAC.
Opsjon: 24V DC/AC.



AUDA-EX
Trykkluftsdrivet.
ATEX spole 230VAC.
Opsjon: 24V DC/AC.
Opsjon: ATEX magnetventil.



ADWS
Rustfritt.
Manuelt tett.



MADA
Manuelt tett.



ADWP
Manuelt tett.



COKM
Klaffventil for anslutning til \varnothing 80 spennbåndskant.
Mikrobryter.
Slangekobling HOCO.



KLVA
Klaffventil for montering innvendig i rør.
Slangekobling HOCO.



KLVN
Klaffventil for montering innvendig i rør.
Slangekobling HOCO.
Mikrobryter.



KLVP
Klaffventil for montering med PICO.
Slangekobling HOCO.



KLPM
Klaffventil for montering med PICO.
Slangekobling HOCO.
Mikrobryter.



COKL
Klaffventil for anslutning til \varnothing 80 spennbåndskant.
Slangekobling HOCO.



KLVH
Klaffventil Heavy Duty.
Monteres utenpå rør.
Slangekobling HOCH.



HOCH
Slangekobling til KLVH.



HOCP
Slangekobling \varnothing 50–28 mm.



PLPA
Klaffventil i antistatisk plast.
Monteres med PICO.
Slangekobling HOPO.



PLPM
Klaffventil i antistatisk plast.
Monteres med PICO.
Slangekobling HOPO.
Mikrobryter.



HOPO
Slangekobling til PLPA/PLPM.



STCN
"Klaffventil" uten klaff.
Festes innvendig i rør.
Slangekobling HOCO.



HOCN
Skjøtekobling for 2 stk HOCO.



HOCO
Slangekobling til KLVA/KLVN, KLVP/KLPM.



SPLV-01
ATEX Mikrobryter for KLVN, KLPM, COKM.



SPDA-01-EX
Magnetventil med EX spole for automat-spjeld.
230VAC eller 24VDC.

SPDA-07
Feste mikrobryter.



SPDA-08
Cylinderføler.

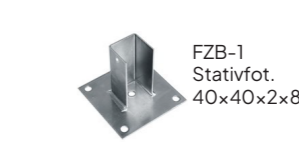
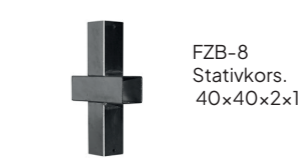
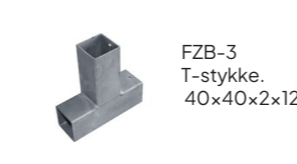
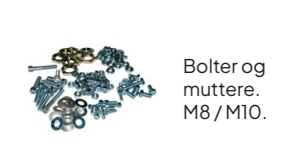
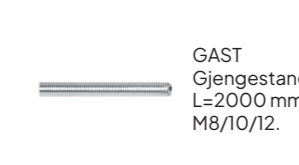


SPDA-09
Feste cylinderføler.

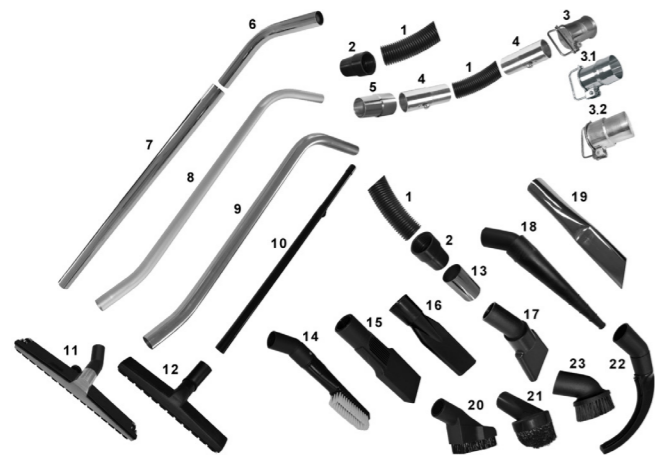


Rørsystemer høyvakuuum - Slanger

Rørsystemer høyvakuuum - Montasjetilbehør

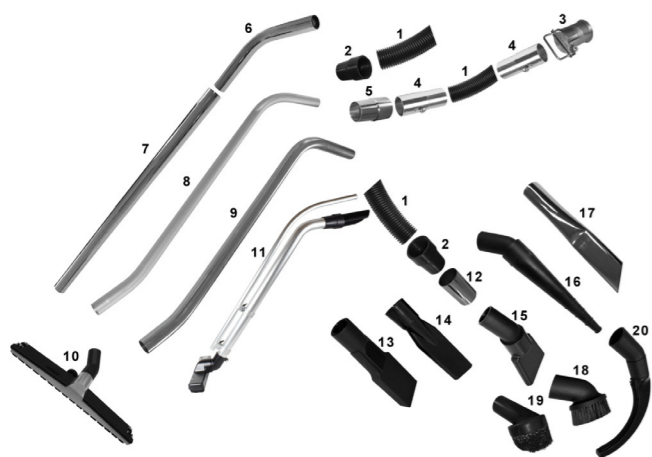


STØVSUGERUTSTYR ø38 mm



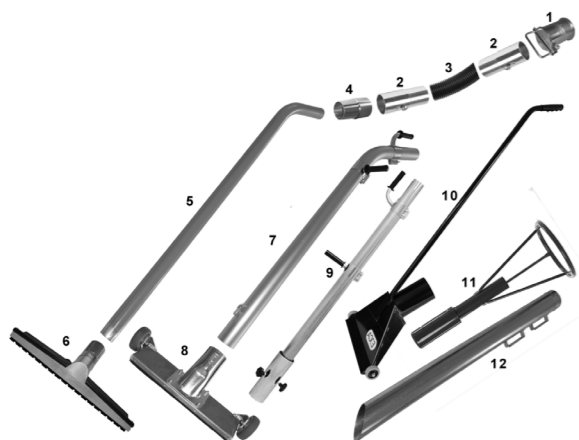
Nr.	Artikkel	Beskrivelse
1	ANHO-038	Slange antistatisk
2	MUHO-038	Slangmuffe for ANHO/CLHP antistatisk
3	COKL-063	Klaffventil 063-kone 080
3.1	KLVA-038-038	Klaffventil
3.2	KLVP-050-050	Klaffventil
4	HOCO-050-038	Slangkopling
5	PIDI-038	Tilkobling mellom städör og HOCO
6	CLBE-038	Rör Ø38 mm
7	CLPI-038	Rör Ø38 mm todelt
8	CLPA-038	Rör Ø38 aluminium
9	CLPC-038	Rör Ø38, helt
10	CLPT-038	Teleskoprör
11	FLNO-038	Gulvmunnstykke 38 mm 450 mm
12	FLNZ-038	Gulvmunnstykke 38, plast
13	STAD-038	Adapter for ansl. m. MUHO skjøtekobling
14	PKBR-038	Kabelbørste
15	CLNO-038-050	Spaltemunnstykke 38 mm
16	PTNO-038	Spaltemunnstykke
17	TFNO-038	Tverrstilt fugemunnstykke
18	CONO-038	Spaltemunnstykke 38 mm
19	STNO-038	Spaltemunnstykke metall
20	CLBR-038	Børste 38 mm
21	CLBZ-038	Børste 38 mm
22	PLNO-038	Rørmunnstykke
23	CLBR-038-050	Børste rund 38/50 mm med MUHO

STØVSUGERUTSTYR ø50 mm



Nr.	Artikkel	Beskrivelse
1	ANHO-050	Slange antistatisk
2	MUHO-050	Slangmuffe for ANHO/CLHP antistatisk
3	COKL-063	Klaffventil 063-kone 080
4	HOCO-063-050	Slangkopling
5	PIDI-050	Tilkobling mellom städör og HOCO
6	CLBE-050	Stålrör Ø50 mm
7	CLPI-050	Rör Ø50 mm todelt
8	CLPA-050	Sugrör 050 aluminium
9	CLPC-050	Rör Ø50, helt
10	FLNO-050	Gulvmunnstykke 50 mm 450 mm
11	CLPF-050	Aluminiumrör med gulvmunnstykke 050
12	STAD-050	Adapter for ansl. m. MUHO skjøtekobling
13	CLNO-038-050	Spaltemunnstykke 50 mm
14	PTNO-050	Spaltemunnstykke
15	TFNO-050	Tverrstilt fugemunnstykke
16	CONO-050	Spissmunnstykke 50 mm
17	STNO-050	Spaltemunnstykke metall
18	CLBR-038-050	Børste 38 eller 50 mm (med MUHO)
19	CLBZ-050	Børste 50 mm 90°
20	PLNO-050	Rørmunnstykke

STØVSUGERUTSTYR ø63-100 mm



Nr.	Artikkel	Beskrivelse
1	COKL-063	Klaffventil 063-kone 080
2	HOCO-063-063	Slangkopling
3	ANHO-063	Slange antistatisk
4	PIDI-063	Tilkobling mellom städör og HOCO
5	CLPA-063	Sugrör Ø63 mm aluminium
6	FLNO-063	Gulvmunnstykke Ø63 mm, br 500 mm
7	CLPA-076	Sugrör Ø76 mm aluminium
8	FLNO-076	Gulvmunnstykke Ø76 mm
9	CLPH-076	Bulkmunnstykke Ø76 mm
10	CLPH-100	Munnstykke med anslutning 100 mm
11	FLH-060-152	Bulkmunnstykke
12	CLBP-100	Stådmunnstykke Ø100 mm
12	CLBP-120	Stådmunnstykke Ø120 mm
12	CLBP-125	Stådmunnstykke Ø125 mm
12	CLBP-160	Stådmunnstykke Ø160 mm
12	CLBP-180	Stådmunnstykke Ø180 mm

CLKA-01 ø38 mm kit for benk:
ANHO Antistatisk slange 7,5 mtr
MUHO Muffe 2 stk
STAD Adapter for munnstykker
CLBR Børstemunnstykke
CLNO Spaltemunnstykke



CLKA-02 ø38 mm kit for gulv:
ANHO Antistatisk slange 7,5 mtr
MUHO Muffe 2 stk
STAD Adapter for munnstykker
CLPC Støvsugerrör
FLNO Gulvmunnstykker



CLKA-03 ø50 mm kit for benk:
ANHO Antistatisk slange 7,5 mtr
MUHO Muffe 2 stk
STAD Adapter for munnstykker
CLBR Børstemunnstykke
CLNO Spaltemunnstykke



CLKA-04 ø50 mm kit for gulv:
ANHO Antistatisk slange 7,5 mtr
MUHO Muffe 2 stk
STAD Adapter for munnstykker
CLPC Støvsugerrör
FLNO Gulvmunnstykker



CLBE Bend
Stål.
ø38/50 mm.



CLBE To-delt rör
Stål.
ø38/50 mm.



CLPC Rör
Stål.
ø38/50 mm.



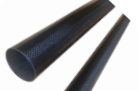
CLPA Rör
Aluminium.
ø38/50/63 mm.



CLPT Teleskoprör
ø38 mm.



CAPI Karbonrör
ø38/50 mm.
L=3000 mm.



CLPA-076 Rör
Aluminium.
ø76 mm.



CLPH-076 Munnstykke
ø76 mm.



CLBP Munnstykke
ø100-180 mm.



CLPH-100 Munnstykke
ø100 mm.



FLH Munnstykke
ø60-152 mm.



FLNO Gulvmunnstykke
Støpt aluminium.
ø38/50, B=450 mm.
ø63, B=500 mm.



FLNO-076 Gulvmunnstykke
Støpt aluminium.
ø76 mm.



FLNZ Gulvmunnstykke
Plast.
ø38 mm.



CLBZ-038 Børste
Passer mot slange
med STAD+MUHO.
45°.



CLBR-038-050 Børste
ø38 slange: MUHO innv.
ø50 slange: MUHO utv.
45°.



CLBZ-050 Børste
Passer mot slange
med STAD+MUHO.
90°.



PTNO-038
Spaltemunnstykke
Passer mot slange
med MUHO.



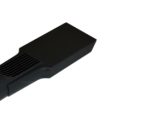
PTNO-050
Spaltemunnstykke
Passer mot slange
med MUHO.



TFNO
Fugemunnstykke
Passer mot slange
med MUHO.
ø38/50 mm.



CLNO-038-050
Spaltemunnstykke
ø38 slange: STAD + MUHO.
ø50 slange: MUHO.



STNO
Spaltemunnstykke
Passer mot slange
med STAD+MUHO.
ø38/50 mm.



PLNO
Rørmunnstykke
Passer mot slange
med STAD+MUHO.
ø38/50 mm.



CONO
Spaltemunnstykke
Passer mot slange
med STAD+MUHO.
ø38/50 mm.



PKBR-038
Kabelbørste
Passer mot slange
med STAD+MUHO.



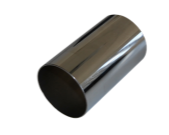
PIDI
Anslutning mellom
støvsugerrör og HOCO.
ø38/50/63 mm.



MUHO
Slangemuffe antistatisk.
Passer med ANHO
og CLHP slanger.
ø38/50 mm.



STAD
Adapter for
MUHO og munnstykker.
ø38/50 mm.



Slangetromler og vogner

Munnstykker for høyvakuum



HOSR / HOSR-XL Slangetrommel

Utstyrt med antistatisk sugeslange.
Fjærretur med låsemekanisme stopper slangen i ønsket posisjon.
Automatisk spjeld aktiveres av slangen.
Standard med veggfeste med svingbrakett. Opsjon med takfeste.
ø50 mm tilkoblingsstuss på alle tromler.

Artikkel	Slange Ø/L
HOSR-32	ø32 mm / L= 10 m
HOSR-38	ø38 mm / L= 8.5 m
HOSR-50	ø50 mm / L= 7.3 m
HOSR-38-XL	ø38 mm / L= 12 m
HOSR-50-XL	ø50mm / L= 10 m



HOSR-EX / HOSR-EX-XL EX Slangetrommel

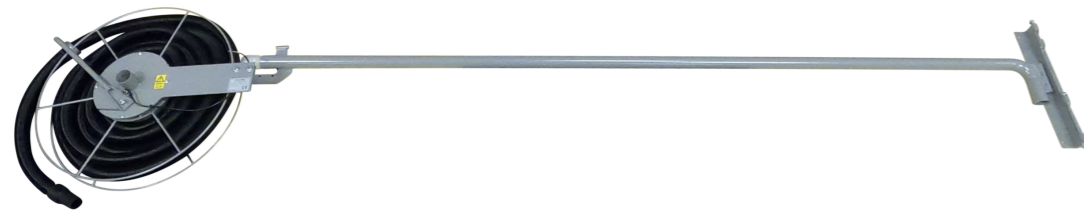
Utstyrt med antistatisk sugeslange 10⁴ Ω.
Fjærretur med låsemekanisme stopper slangen i ønsket posisjon.
Automatisk spjeld aktiveres av slangen.
ATEX Mikrobryter for start/stopp av suge enhet.
Standard med veggfeste med svingbrakett. Opsjon med takfeste.
ø50 mm tilkoblingsstuss på alle tromler.

Artikkel	Slange Ø/L
HOSR-38-EX	ø38 mm / L= 8.5 m
HOSR-50-EX	ø50 mm / L= 7.3 m
HOSR-38-XL-EX	ø38 mm / L= 12 m
HOSR-50-XL-EX	ø50mm / L= 10 m

HOSA

Sugearm for slangetrommel HOSR.
Øker arbeidsområdet og plasseringsmulighetene for trommelen.
Passer alle standard slangelengder på HOSR trommel (ikke XL).

Artikkel	Lengde
HOSA-01	L= 1.000 mm
HOSA-02	L= 2.000 mm
HOSA-03	L= 3.000 mm



HOSV Slangevogn

Vognen er tilgjengelig i ø38 mm eller ø50 mm.
Utstyrt med en antistatisk sugeslange og en fjærretur med låsemekanisme som stopper slangen i ønsket posisjon.
L=1007 mm, B=450 mm, H=1002 mmm

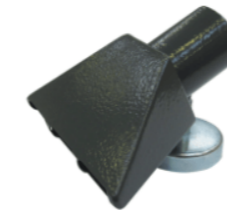
Artikkel	Slange Ø/L
HOSV-38	ø38 mm / L= 12 m
HOSV-50	ø50mm / L= 10 m



KTS

Trakt med stålslange og magnet type KTS brukes i forbindelse med mellom- og høytrykkssuging. Beregnet for blant annet sveising, lodding og liming.

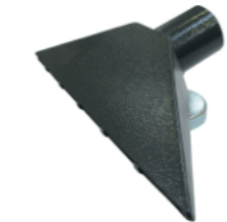
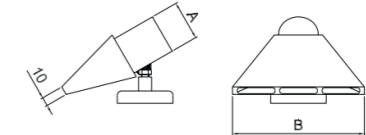
Artikkel	A
KTS-045	ø45 mm
KTS-050	ø50 mm



VSPK-M

Spaltesug type VSPK-M brukes i forbindelse med høytrykkssuging. Består av en 150 mm sugespalte og magnetfot.

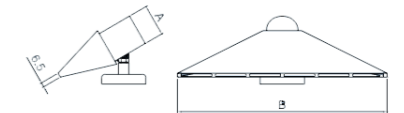
Artikkel	A	B
VSPK-M-045	ø45 mm	150 mm
VSPK-M-050	ø50 mm	150 mm



VSPL-M

Spaltesug type VSPL-M brukes i forbindelse med høytrykkssuging. Består av en 300 mm sugespalte og magnetfot.

Artikkel	A	B
VSPL-M-045	ø45 mm	300 mm
VSPL-M-050	ø50 mm	300 mm



SUS-M

Sugespalte med magnet type SUS-M bruke i forbindelse med høytrykkssuging. Består av en 500 mm sugespalte.

Artikkel	A	B
SUS-M-050	ø50 mm	500 mm

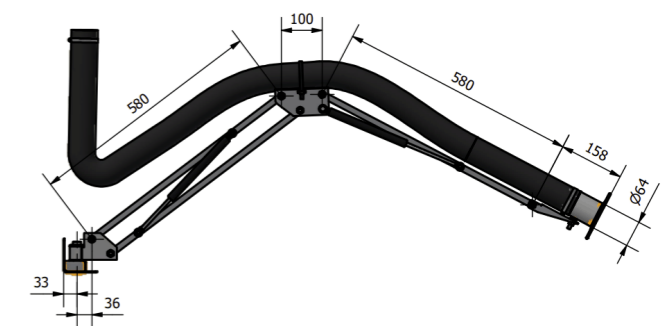


LGF

Avsugsarm for høyvakuum systemer

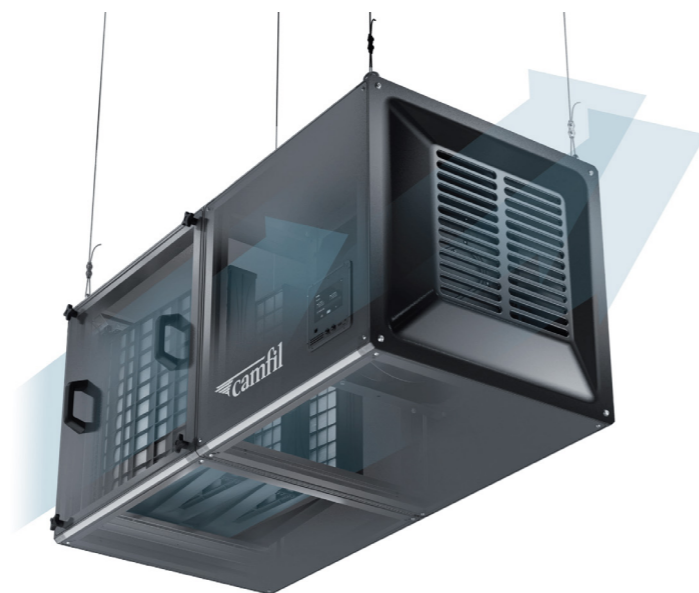
- Monteringsbrakett for bord/vegg
- Total lengde: 1 og 1,5 m
- Direkte slangetilkobling til kanal
- Utformet med eksternt stangsystem
- Strømningsoptimalisert dyse
- Egnet for montering i prosesseringsmaskiner

Artikkel	Slangedim.	Lengde
LGF-1000-50	ø50 mm	1000 mm
LGF-1500-50	ø50 mm	1500 mm
LGF-1000-63	ø63 mm	1000 mm
LGF-1500-63	ø63 mm	1500 mm

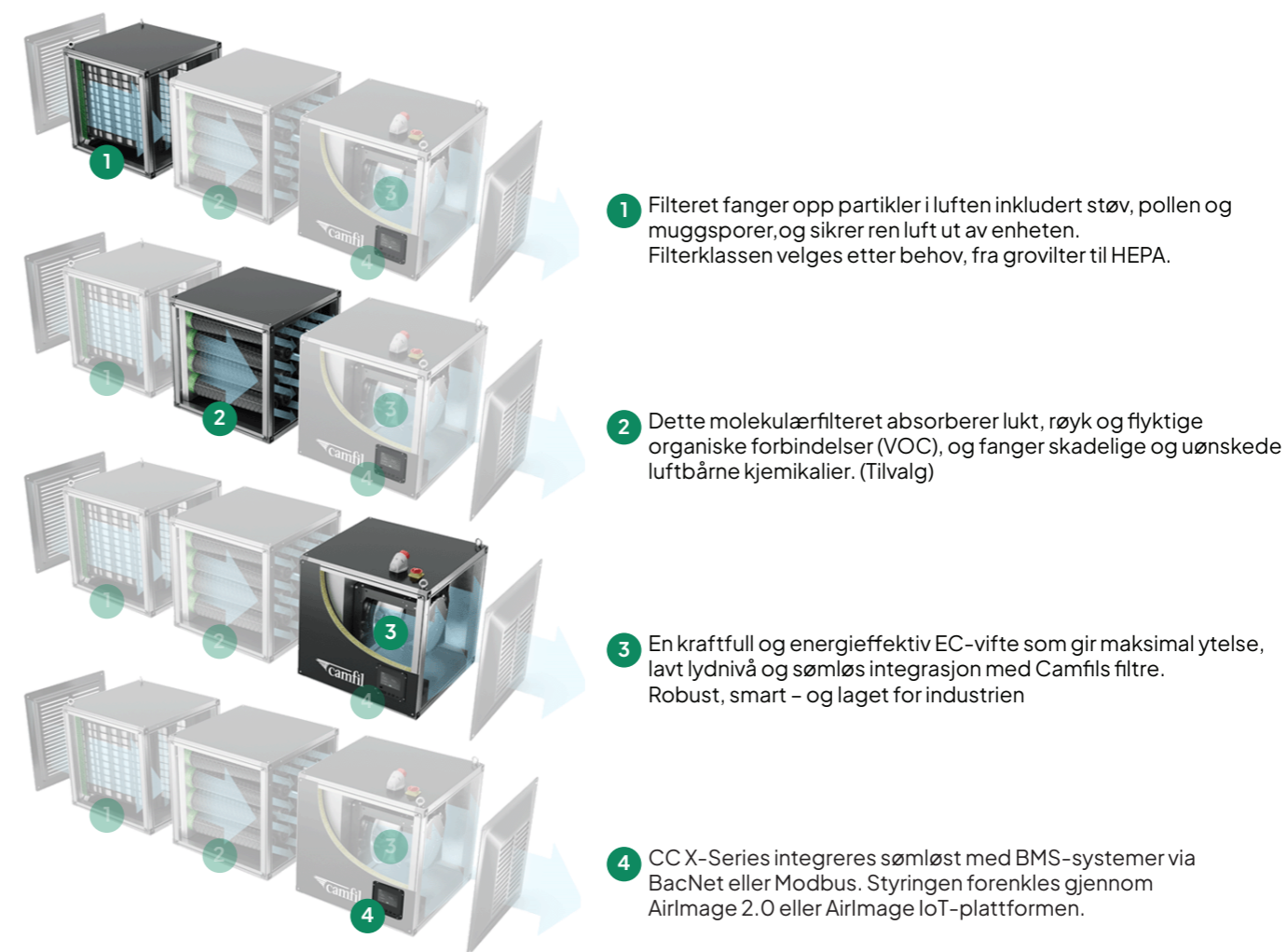


CCX-Series er en industriell luftrensner utviklet for bruk i krevende industrielle miljøer. Enheten fjerner effektivt luftbårne forurensninger som støv, røyk, lukt og flyktige organiske forbindelser (VOC), og bidrar til forbedret innendørs luftkvalitet.

Systemet er en del av en intelligent løsning for luftkvalitetskontroll og bidrar til redusert sikkerhetsrisiko, lavere sykefravær og bedre arbeidsforhold. Samtidig beskytter det produkter og produksjonsutstyr, noe som støtter stabil drift og jevn produktkvalitet. CCX-Series har behovsstyrt drift for optimal energieffektivitet og kan styres via tidsplan eller AirImage 2.0-sensor, som overvåker luftkvaliteten og automatisk regulerer systemets ytelse etter behov.



Systemet er utviklet for enkel installasjon og kan settes opp raskt og effektivt uten spesialisert kompetanse. Den lette konstruksjonen gjør service og vedlikehold problemfritt



- 5 AirImage 2.0 – luftovervåking og styringssystem. Sensoren gjør det mulig å styre og overvåke alle tilkoblede CCX-luftrensnere. Med en kommunikasjonsrekkevidde på minimum 50 meter reduseres behovet for fysisk tilgang til CCX. AirImage 2.0 er det intelligente styringssystemet som optimaliserer driften av CCX for å spare tid og penger.

AirImage 2.0

Skjerm: 7" LED berørings-skjerm
 Kapasitet: Opp til 9 enheter
 Ekstern: 4G til "skyen"
 Intern: ETH (Modbus eller BACnet)
 WiFi mesh: Rekkevidde 50 meter

CC X2



CC X2	Luftmengde m ³ /h	Lydnivå, LpA (dBA)	Strømforbruk (W)
1	800	31	60
2	1.500	38	67
3	2.500	50	106
4	4.000	59	276
5	4.500	62	352
6	5.000	65	501

CC X3



CC X3	Luftmengde m ³ /h	Lydnivå, LpA (dBA)	Strømforbruk (W)
1	800	37	282
2	1.200	45	336
3	1.800	52	457
4	2.500	58	679
5	3.000	62	887
6	3.400	65	1129

CC X4



CC X4	Luftmengde m ³ /h	Lydnivå, LpA (dBA)	Strømforbruk (W)
1	1.600	44	302
2	3.000	56	517
3	5.000	68	1075
4	8.000	72	1600
5	9.000	73	2000
6	10.000	75	2655

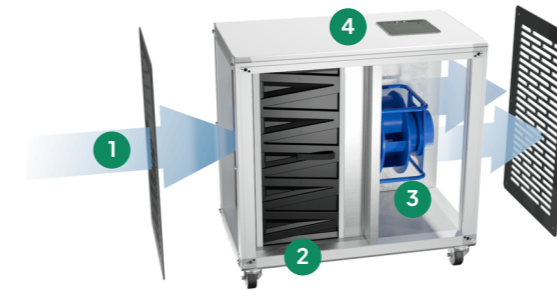
CC X6



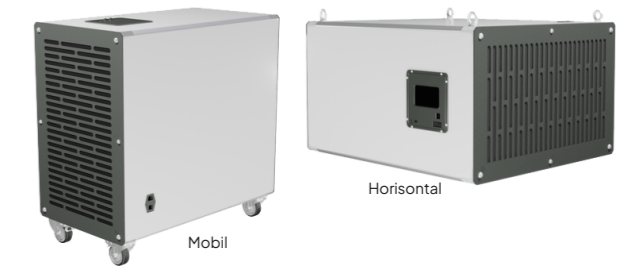
CC X6	Luftmengde m ³ /h	Lydnivå, LpA (dBA)	Strømforbruk (W)
1	1.600	44	302
2	2.400	50	517
3	3.600	55	1075
4	5.000	62	1600
5	6.000	64	2000
6	6.800	69	2655

CC V

CC V er beregnet for bruk i innendørsmiljøer hvor luftbårne forurensninger forekommer. Den er utviklet for å forbedre luftkvaliteten og beskytte både ansatte og prosesser mot skadelige stoffer



- CC V - Series**
1. Luftretning
 2. Dette høyeffektive filteret fanger opp partikler i luften inkludert støv, pollen og muggsporer, og sikrer ren luft ut av enheten.
 3. En kraftig vifte sirkulerer den filtrerte luften tilbake i arbeidsområdet.
 4. Styreenheten gjør det mulig å justere viftehastighet, overvåke filterstatus og angi driftsparametere.



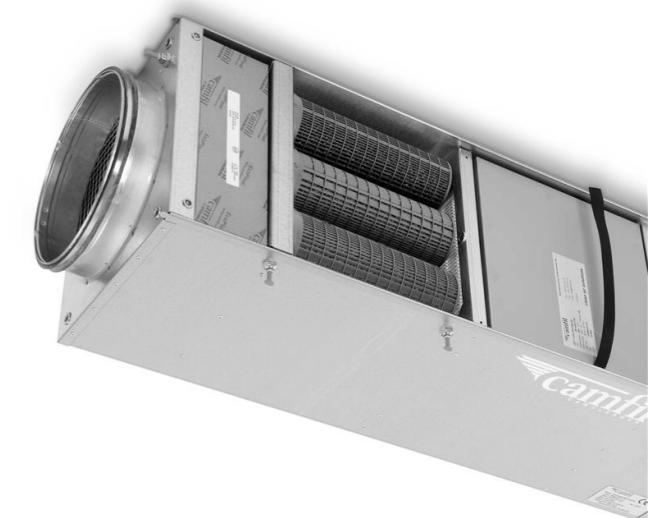
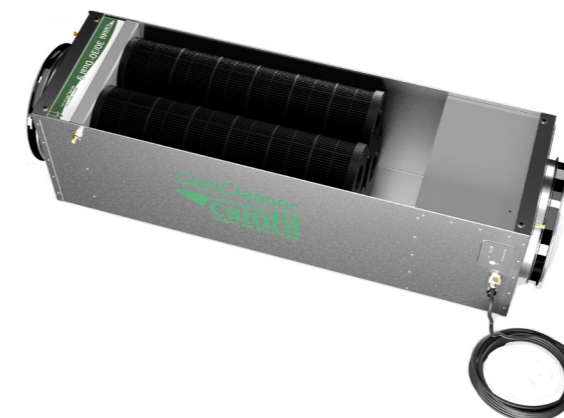
CC V	Luftmengde m ³ /h	Lydnivå, LpA (dBA)	Strømforbruk (W)
1	500	41	100
2	700	46	140
3	900	52	180
4	1100	57	400
5	1300	60	600
6	1500	63	700

CC 400

Luftrensere leverer høy ytelse i rom opptil 120 m² og kan enkelt integreres i eksisterende ventilasjonssystemer. Med robust forfilter og HEPA-filter som standard – og mulighet for molekylær filtrering – får du maksimal beskyttelse mot skadelige partikler og uønskede lukter. En fleksibel, effektiv og fremtidssikker løsning for bedre innelima



CC V	Luftmengde m ³ /h	Filtere	Kontroll
Galvanisert	400	ePM1 50% + H13	Touch panel / Airmage
Rustfri	400	ePM1 50% + H13	Touch panel / Airmage

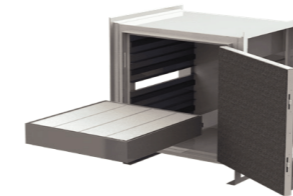


Camfils molekylærfilter fjerner gasser, damp og andre molekyler fra luften ved hjelp av adsorpsjon. Produktene testes etter ISO 10121 eller ASHRAE 145.2. Siden molekyler er opptil 10 000 ganger mindre enn partiklene som passerer HEPA- og ULPA-filtre, brukes materialer med svært stort overflateareal, som aktivt kull eller aktivert aluminiumoksid, for å binde dem. Molekylærfilter omtales også som kull, kjemiske filter eller gassfilter.



ProCarb HDB-G

Sylinderformet molekylærfilter. HDB-G er sylinderformede dypsjiktfilter konstruert av ikke-korroderende, resirkulerbar polyetylen med høy tetthet (PEHD). De er utviklet for krevende bruk som molekylære skrubber, og leveres med enkelt- eller dobbeltbeds-konfigurasjon for luftmengder opp til 32 000 m³/t. HDB-G-enheter kan benyttes både i tillufts- og avtrekksapplikasjoner.



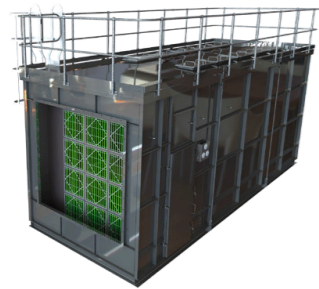
ProCarb HDC

Molekylærfilterskap. HDC er dypsjikt-gassfiltre som benytter en standardisert, etterfyllbar mediacelle som kan fylles med hvilket som helst molekylært filtermedium. Den modulære utformingen håndterer luftmengder fra 1 000 til flere titusen m³/t, og husene kan leveres med både for- og etterfilter for partikler samt viftseksjoner.



DS

Ideelle for fjerning av illeluktende gasser som finnes i avløpsrensaneanlegg, samt i applikasjoner som håndterer lukt generert ved industrielle prosessanlegg. Drum Scrubber-systemet er designet for utendørs drift, korrosive miljøer og kan håndtere luftmengder opp til 1700 m³/t.



ProCarb VDBe

Vertikalt molekylærfilter. VDBe er vertikale dypsjikt-gasskrubber utviklet for kapasitetskrevende applikasjoner. De benytter Camfils molekylærmedier og håndterer luftmengder fra 10 000 til 100 000 m³/t. Huset kan integrere både forfilterseksjon for partikler og viftedel. Disse enhetene er ideelle for fjerning av molekylære forurensninger i avtrekkslufts-systemer.



ProCarb VDBm 40000

Mobilt molekylærfilter. VDBm 40000 er et mobilt molekylærfilter for middels til høye forurensningskonsentrasjoner, og håndterer luftmengder fra 4 000 til 40 000 m³/t. Det kan installeres både vertikalt og horisontalt for å passe ulike arealer og kanaloppsett. Utformingen av tilkoblingen gjør filterbytte raskt og enkelt.

Aktivt aluminiumoksid



Hybrid



Blandingsmedie



Impregneret og aktivt kull
-Ekstrudert
-Granulert



Rotorsluser og separatorer for høyvakuuum



HT-S/HT-S-EX Rotorsluse
Max undertrykk 40.000 Pa.
HT-S-EX ATEX 1D/2D.
Flere versjoner for
mange bruksområder.

	Motor kW
HT-250-S	0.37-0.55
HT-350-S	0.37-0.55
HT-450-S	0.37-0.55



MD/MD-EX Rotorsluse
Max undertrykk 100.000 Pa.
MD-EX ATEX 1D/2D.
Flere versjoner for
mange bruksområder.

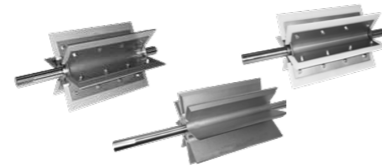
	Motor kW
MD-150	0.55-1.5
MD-200	0.55-1.5
MD-250	0.55-1.5
MD-300	0.55-1.5



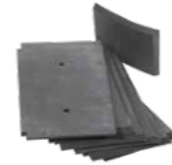
JK-JC Cutter
For kontinuerlig kutting av
plast- og papirstrimler.
JK-2 JC / JK-3 JC = 2/3 blader.

Motor kW	Rpm.	Amp 400V
0.75	920	1.72
0.75	1380	2.10
0.75	2800	1.73

RORV
Komplette akslinger og lameller



RURV
Lameller/blader i neopren,
vulkollan, stål, rustfritt.



JK-PS Separator
Utviklet for separasjon
av plast- og papirmaterialer
i over- og undertrykkssystemer.

	Motor kW / A (400V)	Kap. m ³ /h	Kap. kg/h	Max trykk Pa
JK-5PS	1.5 / 3.35	5.000	700	8.000
JK-10PS	2.2 / 4.55	10.000	1200	8.000
JK-20PS	4.0 / 8.4	20.000	2500	6.500

Air
Pollution
Control



Scan QR koden for å se mer!





Air
Pollution
Control

INDUSTRIFILTREERING HØYVAKUUM

