



**Sentrifugalvifte** med lukket viftehjul, som brukes til punktavsug fra luftforurensende eller sponproduserende arbeidsprosesser. Den transporterte luften må ikke inneholde klebrige eller klistrete damper eller støv.

Arbeidsområde:  
Maks. trykk: 2 150 Pa  
Maks. luftmengde: 2 100 m<sup>3</sup>/h

Maks. støvmengde: 5 g/m<sup>3</sup>, ikke klebende  
Maks. partikkelstørrelse: 5×5×5 mm, ikke klebende

Temperatur: Avsugd luft (transportluft i viften) = maks. 60 °C  
Romtemperatur: maks. 40 °C

Vifte varenr.	Oppnådd virkningsgrad	Måle oppsett	Typ virkningsgrad	Virkningsgrad klassifisering	VSD	Produktsjonsår	Produsent side	Modellnr./type	Motoreffekt, luftstrøm og vakuu v. Optimal virkningsgrad			Omdr./ min.	Trykk forhold	Skrotning side	Miljø side	Oppstilling målin side
									kW	m <sup>3</sup> /h	Pa (Ps)					
03 013 000	43,0	D	Total	■	NO	CE-merke	0.B4	VL 550.C2	0,61	750	1235	2867	1,01	0.B4	0.B4	0.B4
03 006 000	50,1	D	Total	■	NO	CE-merke	0.B4	VL 750.C2	0,84	930	1600	2887	1,02	0.B4	0.B4	0.B4
03 008 000	52,0	D	Total	■	NO	CE-merke	0.B4	VL 1100.C2	1,07	1435	1370	2902	1,02	0.B4	0.B4	0.B4
03 009 000	64,0	D	Total	■	NO	CE-merke	0.B4	VL 1150.C2	1,51	1700	1815	2846	1,02	0.B4	0.B4	0.B4
03 008 300	33,3	D	Total	■	NO	CE merke	0.B4	VL 1100 C4	0,21	639	385	1484	1,00	0.B4	0.B4	0.B4

■ Ikke godkendt i henhold til EU 327/2011 ERP 2015  
Må monteres på renluftside av filteranlegg som transportventilator jf. EU 327/2011 og EN 13349/2010

### Konstruksjon:

Radialvifte med lukket viftehjul montert i sveiset stålabinett og med direkte drevet motor.

**Model:** C (Transport av støv)

**Viftehjul:** Viftehjul type P-G, lukket vinge med bakoverbøyde, rette og selvrensende skovlblader Statisk/dynamisk balansert iht. ISO 14694 (BV3 G 6,3)

**Hus:** Sveiset i 2 mm stålplate. Viftehuset kan monteres med varierende utløpsposisjoner (RDO, RD90, RD180, RD270).  
Standard lakkering:  
-Pulverlakk for innendørs montering (RAL 7011).  
-For utendørs plassering anbefales i tillegg galvanisering.

**Motor:** IE3 ved > 0,75 kW / IE1 eller IE2 ved < 0,75 kW  
B5 flensmotor uten bimettalføler 3×400 V 50 Hz (3-fase motorer kan frekvensreguleres)

Ventilator type VL-C kan også leveres galvanisert og i gnistfri utførelse (kobberring i innløp).

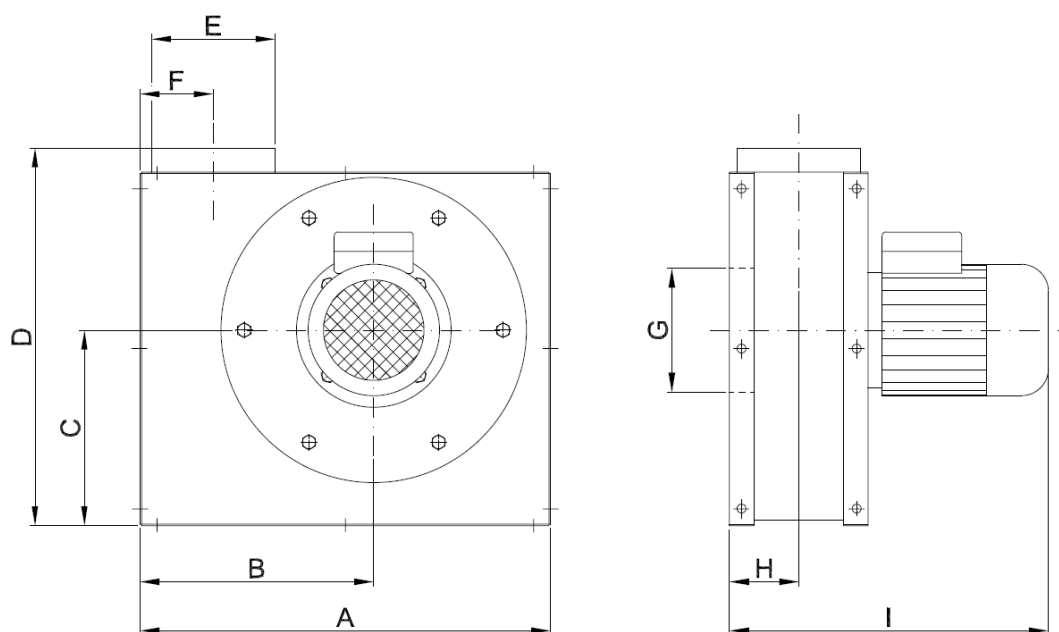
### Konstruert og testet i henhold til:

Maskindirektivet 2006/42/EF  
EMC-direktivet 2014/30/EU  
Lavspenningsdirektivet 2014/35/EU  
Harmoniserte standarder: EN 12100, EN 60204-1, EN ISO 13857, ISO 12499  
Øvrige standarder: ISO 3746, ISO 5801  
Samt: EU-forordning nr. 327/2011 (ERP 2013 og 2015)

Type	Varenr.	Volt [V]	Omdr./min.	Effekt [kW]	Merkestrøm (Amp)	Startstrøm (l/l)	Vekt [kg]
VL 550-C2	03 013 000	3x400	2-polet	0,55	■	■	18,0
VL 750-C2	03 006 000	3x400	2-polet	0,75	■	■	24,0
VL 1100-C2	03 008 000	3x400	2-polet	1,10	■	■	26,0
VL 1150-C2	03 009 000	3x400	2-polet	1,10	■	■	29,0
VL 1100-C4	03 008 300	3x400	4-polet	0,55	■	■	26,0

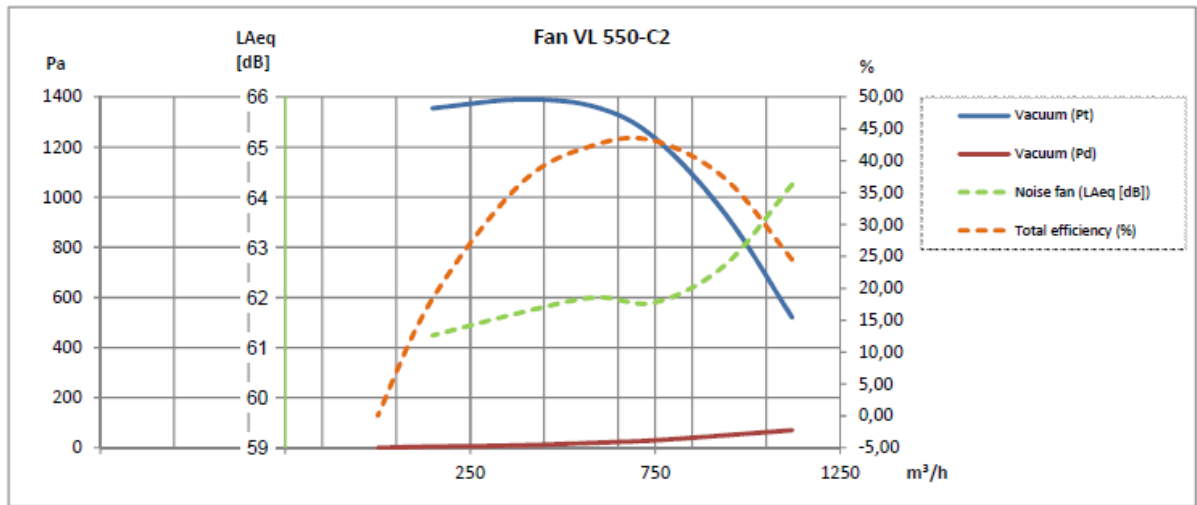
■ Eget skjema

Motordata ≥ 0,75kW, 3x400V, jf. IE3-motorer

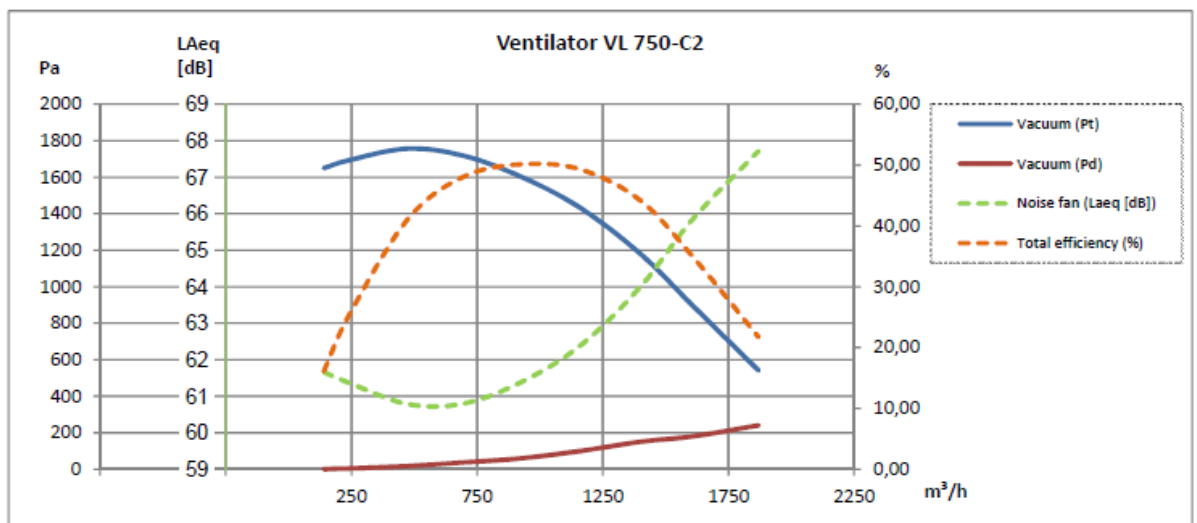


Type	Varenr.	A	B	C	D	E	F	G	H	I
VL 550-C2	03 013 000	545	331	236	520	Ø160	92	Ø160	87	369
VL 750-C2	03 006 000	531	302	253	488	Ø160	95	Ø160	90	412
VL 1100-C2	03 008 000	531	302	253	488	Ø200	104	Ø200	107	445
VL 1150-C2	03 009 000	575	333	274	623	Ø200	130	Ø200	102	450
VL 1100-C4	03 008 300	531	302	253	488	Ø200	104	Ø200	107	484

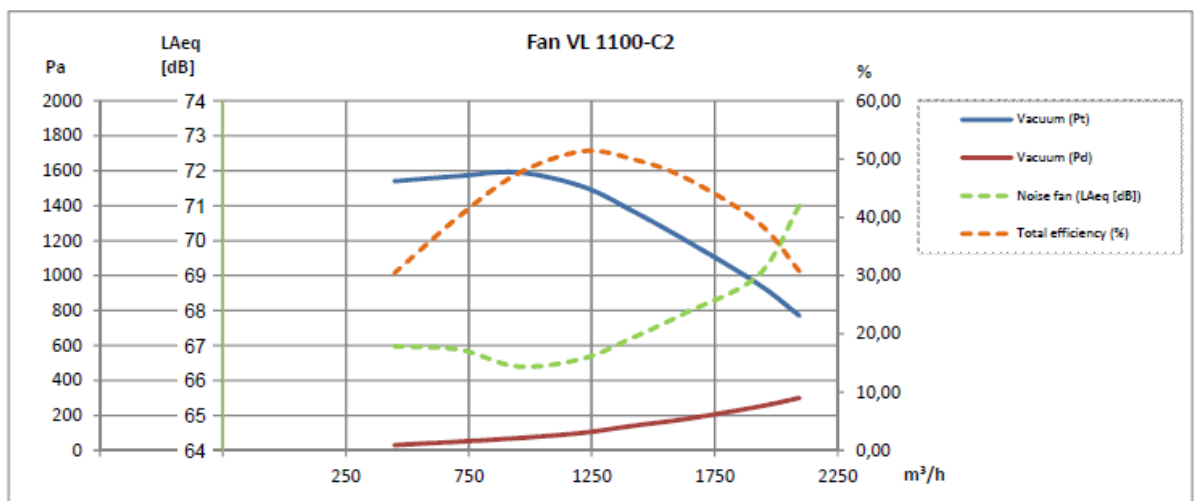
2-polet:



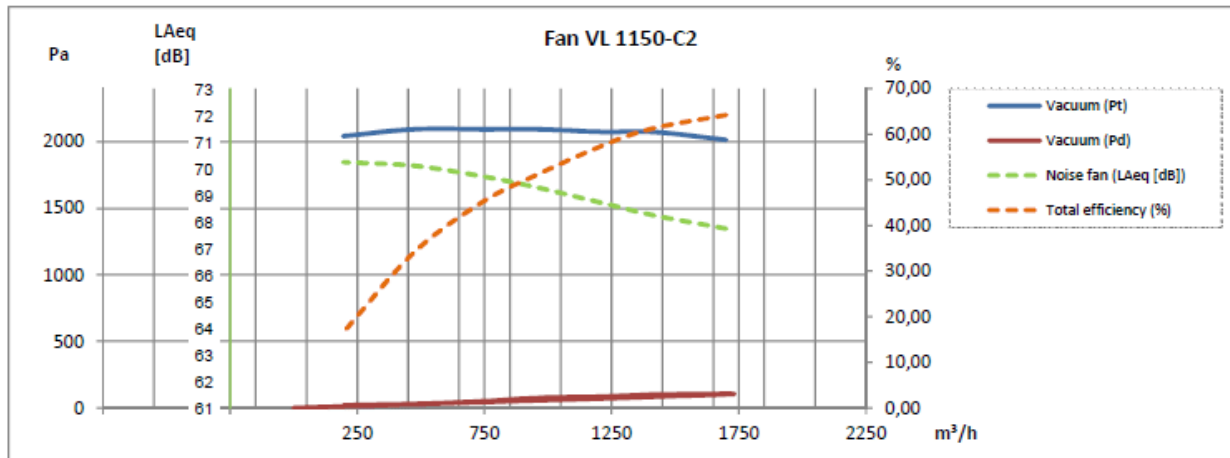
2-polet:



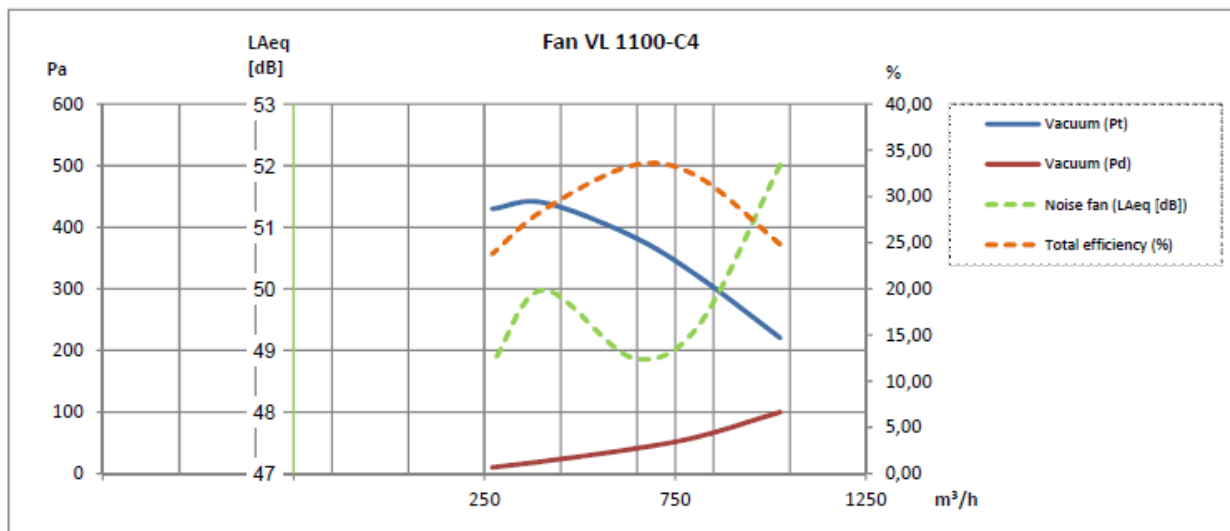
2-polet:



**2-polet:**



**4-polet:**



Alle utgaver av ventilator type VL-C kan også leveres i en galvanisert utgave med gnistsikring i kobber (Cu) på innløp.

Lyddempingskabinett type VB\*:

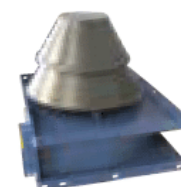
Type (Posisjon RDO)	Varenr.
VL 550	03182 000
VL 750	03181 000
VL 1100	03188 000
VL 1150	03183 000
Tillegg for VB med sideavkast, ventilatorposition RDO	03550 000

\*Kun for renluftstransport



Værbeskyttet inndekning kjøleluft inntak og avkast for elektromotor:

Type	Varenr.
VL 550	03 013 800
VL 750, VL 1100, VL 1150	03 030 800



Viftehjul:

Type	Nav [mm]	Viftemodell**	[Hz]	Varenr.
VL 550	Ø14	C2	50	03 034 205
VL 750	Ø19	C2/C4	50	03 002 005
VL 1100	Ø19	C2/C4	50	03 002 005
VL 1150	Ø19	C2/C4	50	03 009 202

\*\*Closed transport

