



Som tilbehør til syklofilter type ACF-T leveres vifter type VEH og RVH – enten frittstående eller innebygd i lydisolerende kabinett.

Ved innbygging i lydisolerende kabinett kan den mekanisk utsendte støyen fra viftene reduseres med ca. 15 dB(A).

Begge viftene (ACF-VEH og ACF-RVH) er utstyrt med lukket viftehjul for transport av ren eller lettere forurenset luft og brukes utelukkende for påbygging på syklofilter type ACF-T.

VEH:

Luftmengde: Opptil 7 000 m³/h

Vakuüm: Opptil 2 500 Pa

RVH:

Luftmengde: Opptil 22 000 m³/h

Vakuüm: Opptil 4 000 Pa

Oppbygging av vifte:

Kabinett: 2-4 mm stålplate

VEH: Punktsveiset

RVH: Helsveiset

Viftehjul:

Lukket med bakoverkrummede/bakoverrettede, rette selvrensende skovlblader Statisk/dynamisk balansert i henhold til ISO 14694 (BV3 G 6,3)

Testet i henhold til ISO 5801 Data vedrørende

ErP 2015 (EU 327/2011) fremgår av tabellene nedenfor.

Oppbygging av lydisolerende kabinett:

- Innvendig kledd med to typer støyabsorberende og brannhemmende materiale:
Type A1: FMVSS302 / ISO 3795 og EN ISO 11925-2, klasse E (DIN 4102 B2)
Type B1: Brennbarhet ME1333, kategori B
- Serviceadgang til viften gjennom påboltet frontside
- El-motoren tilføres kjøleluft gjennom lydsluser
Egnet for både innendørs og utendørs montering (ved utendørs montering må kabinettet leveres i galvanisert utførelse).

For å oppnå total lydemping av viften er det nødvendig å lydempes avgangen fra viften. Dette gjøres for eksempel med kanallyddempere.

Syklonfilter type ACF-T kan leveres med vifte type ACF-VEH i følgende kombinasjoner:

Type	Ventilator Varenr.	Ventilator i lyddæmpningskabinett Varenr.	ACF 39	ACF 52H	ACF 78H	ACF 52	ACF 104H	ACF 130H
ACF-VEH 2200-C2	04 032 970	04 033 970	•	•	•			
ACF-VEH 3000-C2	04 032 975	04 033 960	•	•	•			
ACF-VEH 4000-C2	04 032 980	04 034 860	•	•	•			
ACF-VEH 4000-C2	04 034 970	04 034 890				•	•	•
ACF-VEH 5500-C2	04 032 985	04 034 840	•	•	•			
ACF-VEH 5500-C2	03 034 975	04 034 845				•	•	•
ACF-VEH 7500-C2	04 034 980	04 034 850				•	•	•

Forbruksdata for vifte type ACF-VEH:

Type	Volt [V]	[Omdr./min.]	[kW]	Max. amp.	Start strøm	Ventilator Vægt [kg]	Ventilator i lyddæmpningskabinett Vægt [kg]
ACF-VEH 2200-C2	3x400	2800	2,20	4,70	34,30	76 ¹⁾	212 ¹⁾
ACF-VEH 3000-C2	3x400	2800	3,00	6,20	51,50	86 ¹⁾	221 ¹⁾
ACF-VEH 4000-C2	3x400	2800	4,00	7,70	65,50	104 ¹⁾ / 111 ²⁾	297 ¹⁾ / 288 ²⁾
ACF-VEH 5500-C2	3x400	2800	5,50	10,10	88,90	133 ¹⁾ / 140 ²⁾	326 ¹⁾ / 318 ²⁾
ACF-VEH 7500-C2	3x400	2800	7,50	13,20	112,20	166 ²⁾	343 ²⁾

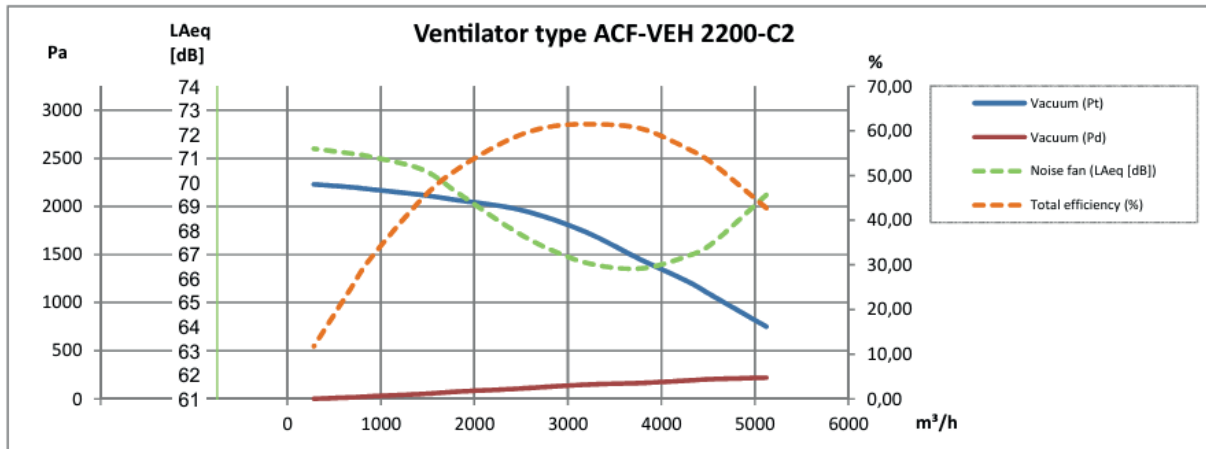
1) ACF 39, 52H og 78H
 2) ACF 52, 104H og 130H

Motordata ≥ 0,75kW, 3x400V, jf. IE3-motorer

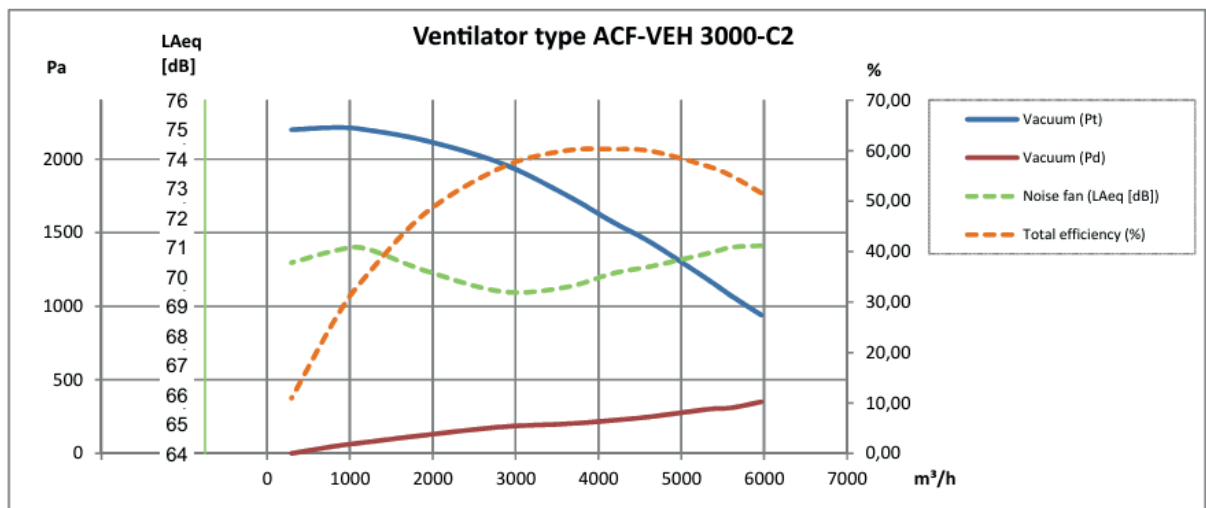
Ventilator	Opnået virkningsgrad	Måleopstilling	Type virkningsgrad	Virkningsgrad klassifisering	VSD	Produktionsår	Producent side	Modelnr./type	Motorindgangseffekt, volumenstrøm og vakuüm			Omdr./min.	Trykforhold	Skrotning side	Miljø side	Opstilling måling side
									kW	m³/h	Pa (Ps)					
VEH 2200-C2	61,5	D	Total	■	NO	CE-mærke	A15	03 384 000	2,56	3257	1705	2853	1,02	A15	A15	A15
VEH 3000-C2	59,9	D	Total	■	NO	CE-mærke	A15	03 386 000	2,99	3596	1760	2929	1,02	A15	A15	A15
VEH 4000-C2	55,7	D	Total	■	NO	CE-mærke	A15	03 388 000	4,23	4668	1780	2929	1,02	A15	A15	A15
VEH 5500-C2	58,0	D	Total	■	NO	CE-mærke	A15	03 390 000	6,07	4741	2620	2936	1,03	A15	A15	A15
VEH 7500-C2	57,0	D	Total	■	NO	CE-mærke	A15	03 392 000	5,95	4383	2735	2951	1,03	A15	A15	A15

■ Ikke godkendt i henhold til EU327/2011 ERP 2015
 Må i monteres på renluftside af filteranlegg som transportventilator jf. EU 327/2011 og EN 13349/2010

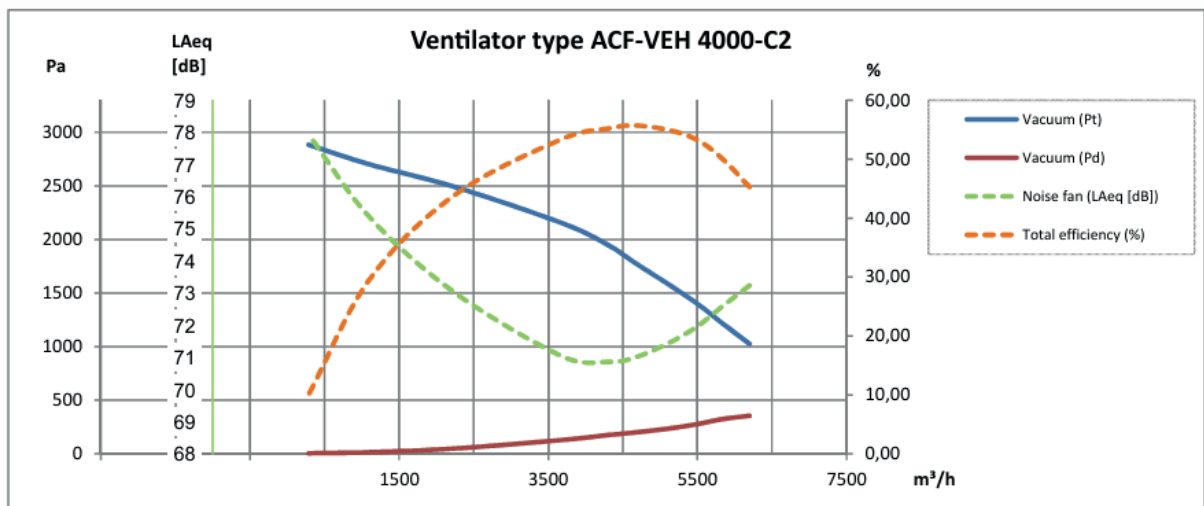
2800 omdr./min.:



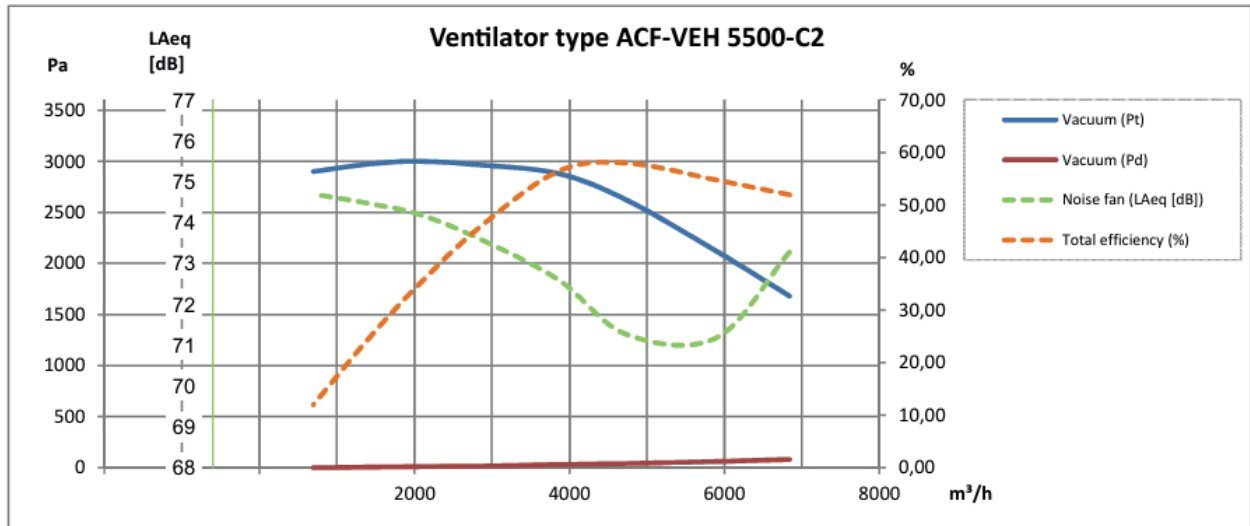
2800 omdr./min.:



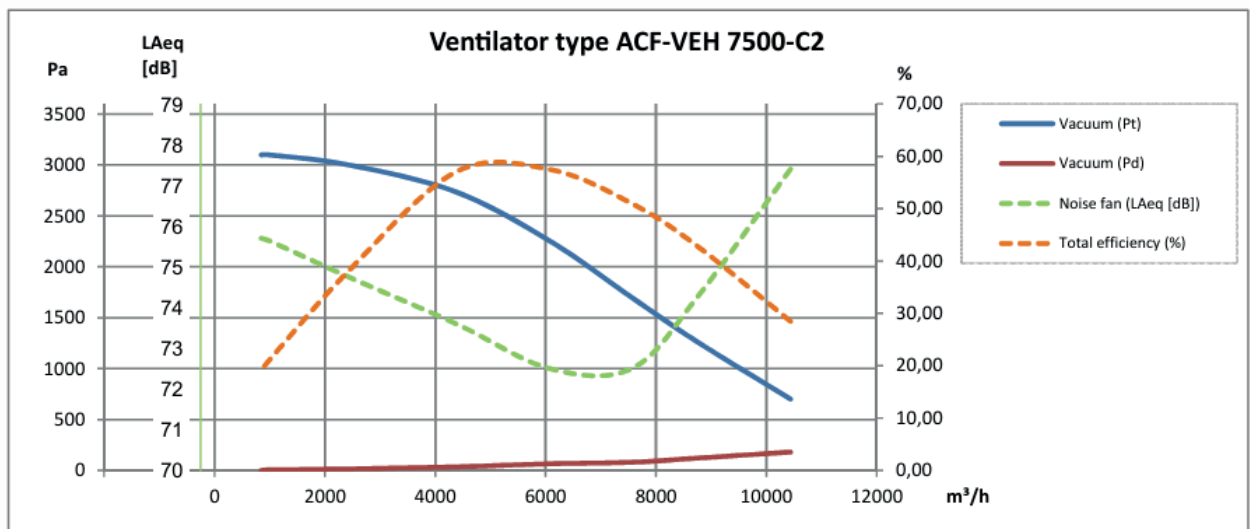
2800 omdr./min.:



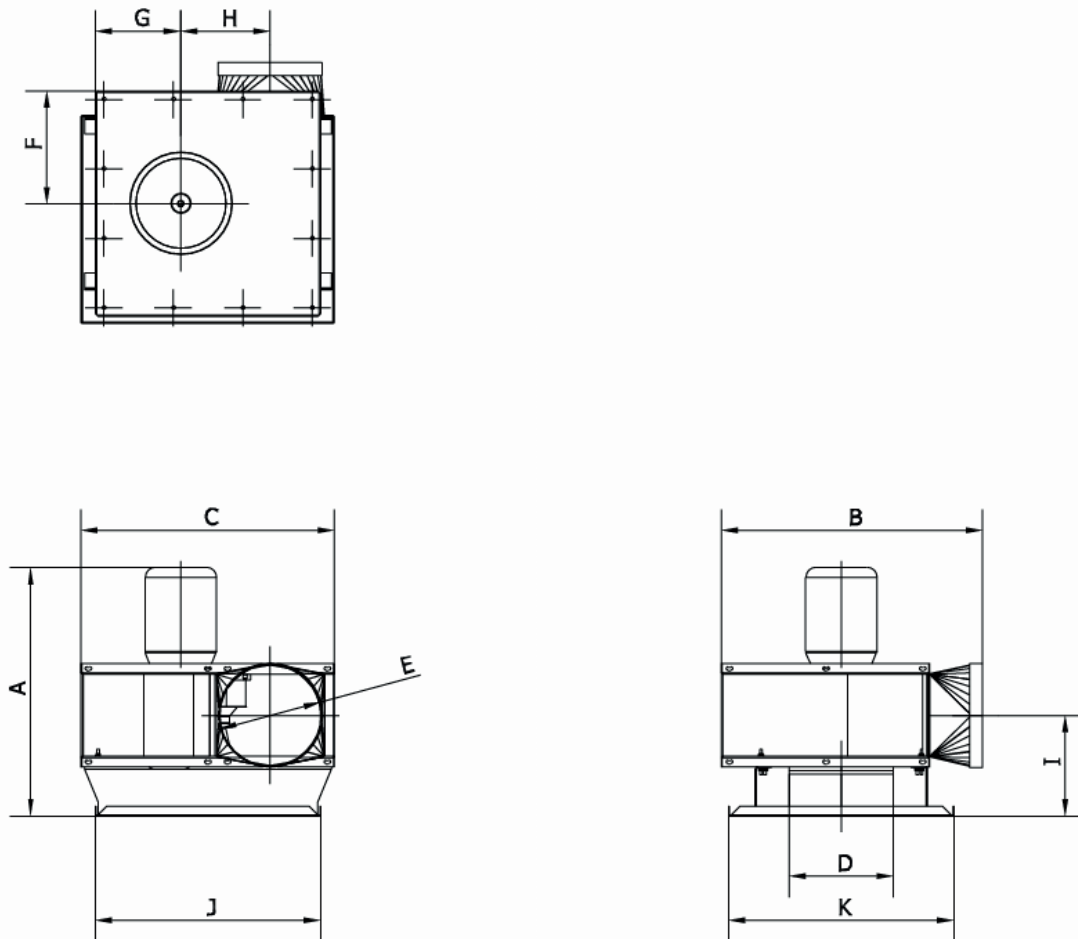
2800 omdr./min.:



2800 omdr./min.:



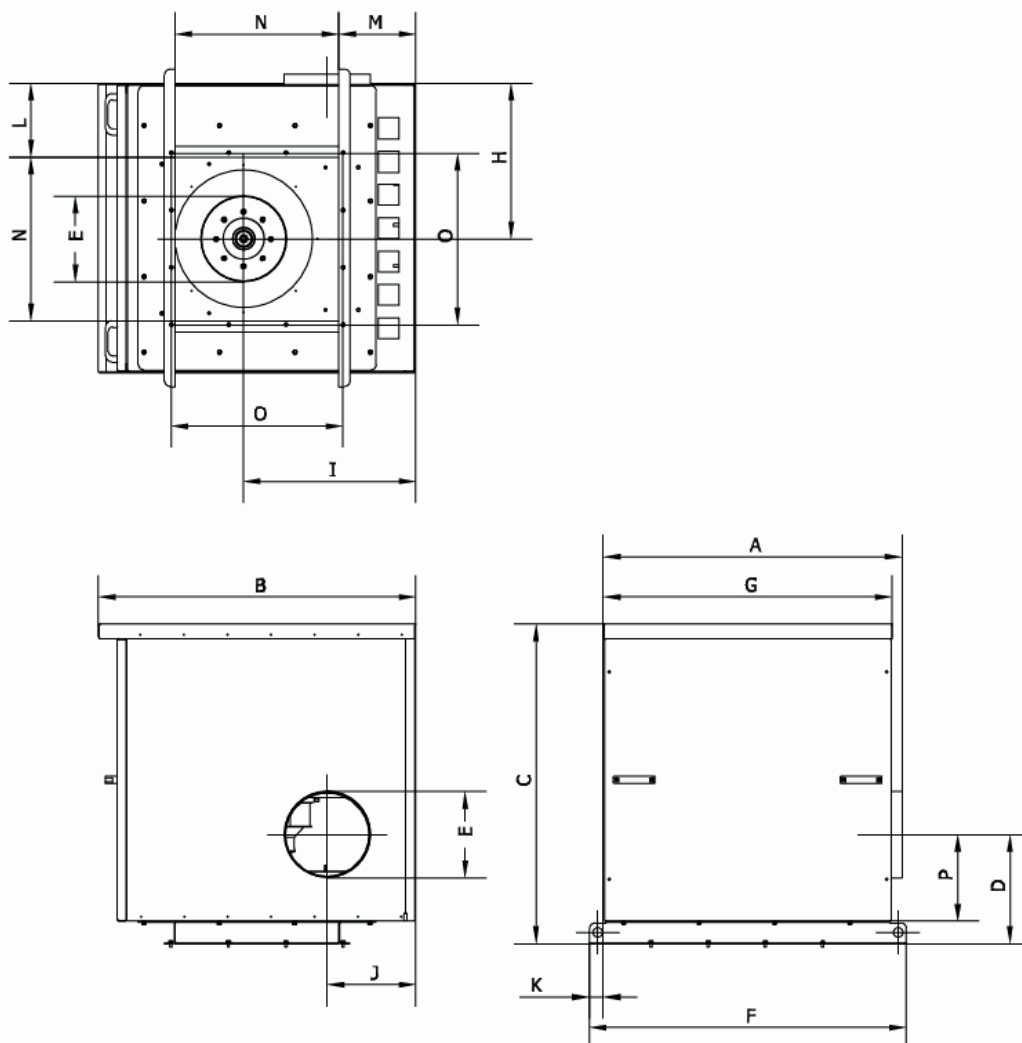
Ventilator type ACF-VEH:



Type	Varenr.	A	B	C	D	E	F	G	H	I	J	K
ACF-VEH 2200-C2 ¹⁾	04 032 970	691	790	767	ø315	ø315	340	258	268	292	680	680
ACF-VEH 3000-C2 ¹⁾	04 032 975	751	790	767	ø315	ø315	340	258	271	304	680	680
ACF-VEH 4000-C2 ¹⁾	04 032 980	764	913	859	ø400	ø400	340	254	304	307	680	680
ACF-VEH 4000-C2 ²⁾	04 034 970	764	913	859	ø400	ø400	440	368	304	307	880	880
ACF-VEH 5500-C2 ¹⁾	04 032 985	850	903	859	ø500	ø500	540	461	304	307	680	680
ACF-VEH 5500-C2 ²⁾	03 034 975	850	913	859	ø500	ø500	440	368	301	320	880	880
ACF-VEH 7500-C2 ²⁾	04 034 980	928	918	961	ø500	ø500	440	368	301	338	880	880

1) ACF 39, 52H og 78H
2) ACF 52, 104H og 130H

Ventilator type ACF-VEH i lyddæmpningskabinet type VBA:



Type	Varenr.	A	B	C	D	E	F	G	H	I	J	K	L	M	N	O
VBA-ACF-VEH 2200-C2 ¹⁾	04 033 970	1096	1163	1171	376	∅315	1162	1060	570	632	357	51	270	282	600	630
VBA-ACF-VEH 3000-C2 ¹⁾	04 033 960	1096	1163	1171	388	∅315	1162	1060	570	632	361	51	270	282	600	630
VBA-ACF-VEH 4000-C2 ¹⁾	04 034 860	1096	1163	1171	391	∅400	1162	1060	570	632	327	51	270	28	600	630
VBA-ACF-VEH 4000-C2 ²⁾	04 034 890	1096	1163	1171	391	∅400	1162	1060	570	632	327	51	175	187	790	830
VBA-ACF-VEH 5500-C2 ¹⁾	04 034 840	1096	1163	1171	406	∅500	1162	1060	570	632	327	51	270	282	600	630
VBA-ACF-VEH 5500-C2 ²⁾	04 034 845	1069	1163	1171	400	∅500	1162	1060	570	632	327	51	175	187	790	830
VBA-ACF-VEH 7500-C2 ²⁾	04 034 850	1096	1163	1171	427	∅500	1162	1060	570	632	327	51	175	187	790	830

1) ACF 39, 52H og 78H
2) ACF 52, 104H og 130H

Syklonfilter type ACF-T kan leveres med vifte type ACF-RVH i følgende kombinasjoner:

Type	Ventilator Varenr.	Ventilator i lyddæmpningskabinet Varenr.	Ventilator i lyddæmpningskabinet								
			ACF 39	ACF 52H	ACF 78H	ACF 52	ACF 104H	ACF 130H	ACF 182H	ACF 234H	
ACF-RVH 35/3-C2	04 033 230	04 033 850	•	•	•						
ACF-RVH 35/3-C2	04 034 230	04 034 400				•	•	•			
ACF-RVH 45-C2	04 033 240	04 032 950	•	•	•						
ACF-RVH 45-C2	04 034 240	04 037 400				•	•	•			
ACF-RVH 50-C2	04 034 250	04 033 950	•	•	•						
ACF-RVH 50-C2	04 034 300	04 034 950				•	•	•			
ACF-RVH 50-C2	04 034 350	04 040 400								•	•
ACF-RVH 60-C2	04 034 260	04 037 950				•	•	•			
ACF-RVH 60-C2	04 040 260	04 040 850								•	•
ACF-RVH 70-C2	04 040 270	04 040 950								•	•
ACF-RVH 80-C	04 040 280	04 043 850								•	•

Forbruksdata for vifte type ACF-RVH:

Type	Volt [V]	[Omdr./min.]	[kW]	Max. amp.	Start strøm	Ventilator i lyddæmpningskabinet	
						Vægt [kg]	Vægt [kg]
ACF-RVH 35/3-C2	3x400	2910	5,50 ¹⁾	10,30	93,80	64 ³⁾ / 72 ⁴⁾	263 ³⁾ / 262 ⁴⁾
ACF-RVH 45-C2	3x400	2800	7,50	13,20	112,20	93 ³⁾ / 100 ⁴⁾	284 ³⁾ / 275 ⁴⁾
ACF-RVH 50-C2	3x400	2930	11,00 ¹⁾	19,50	156,00	115 ³⁾ / 123 ⁴⁾ / 131 ⁵⁾	307 ³⁾ / 299 ⁴⁾ / 310 ⁵⁾
ACF-RVH 60-C2 ²⁾	3x400	2920	15,00	26,90	188,30	235 ⁴⁾ / 243 ⁵⁾	462 ⁴⁾ / 452 ⁵⁾
ACF-RVH 70-C2 ²⁾	3x400	2928	22,00	39,50	296,30	343 ⁵⁾	518 ⁵⁾
ACF-RVH 80-C2 ²⁾	3x400	2800	30,00	52,00	327,60	496 ⁵⁾	666 ⁵⁾

1) Forhøyet effekt

2) Tung-startet

3) ACF 39, 52H og 78H

4) ACF 52, 104H og 130H

5) ACF 182H og 234H

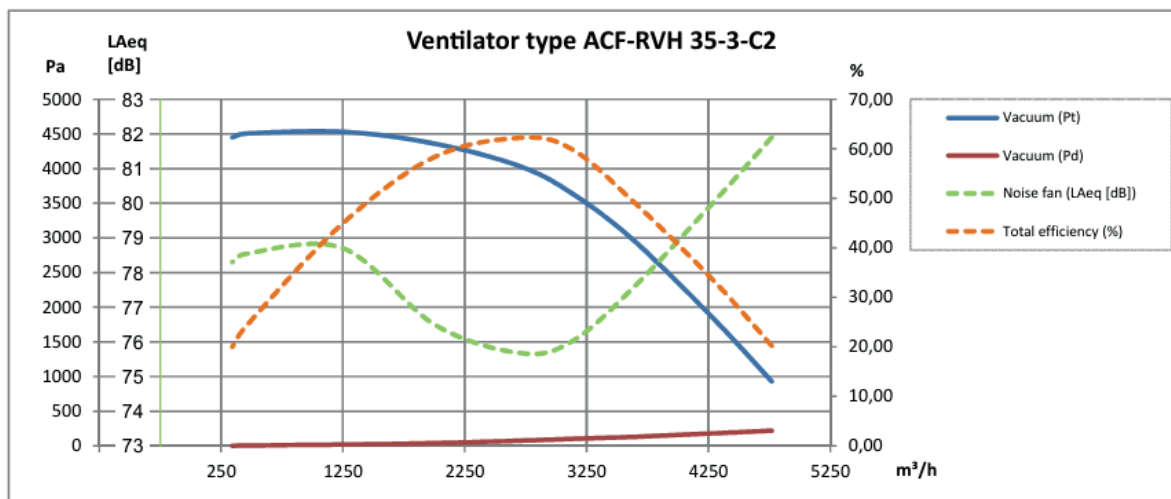
Motordata ≥ 0,75kW, 3x400V, jf. IE3-motorer

Ventilator	Opnået virkningsgrad	Måleopstilling	Type virkningsgrad	Virkningsgrad klassifisering	VSD	Produktionsår	Producent side	Modelnr./type	Motorindgangseffekt, volumenstrøm og vakuüm			Omdr./min.	Trykforhold	Skrotning side	Miljø side	Opstilling måling side
									kW	m ³ /h	Pa (Ps)					
03 402 000	51,3	D	Total	■	NO	CE-mærke	A15	RVH 35/3-C2	5,04	2700	4085	2945	1,04	A15	A15	A15
03 406 400	64,3	D	Total	■	NO	CE-mærke	A15	RVH 45-C2	8,08	5432	3380	2933	1,03	A15	A15	A15
03 410 400	68,2	D	Total	■	NO	CE-mærke	A15	RVH 50-C2	9,84	6561	3610	2942	1,04	A15	A15	A15
03 415 000	61,3	D	Total	■	NO	CE-mærke	A15	RVH 60-C2	15,53	11305	2910	2944	1,03	A15	A15	A15
03 417 300	65,3	D	Total	■	NO	CE-mærke	A15	RVH 70-C2	20,41	12270	3850	2955	1,04	A15	A15	A15
03 418 00001	76,7	D	Total	■	NO	CE-mærke	A15	RVH 80-C2	27,14	13557	5640	2977	1,06	A15	A15	A15

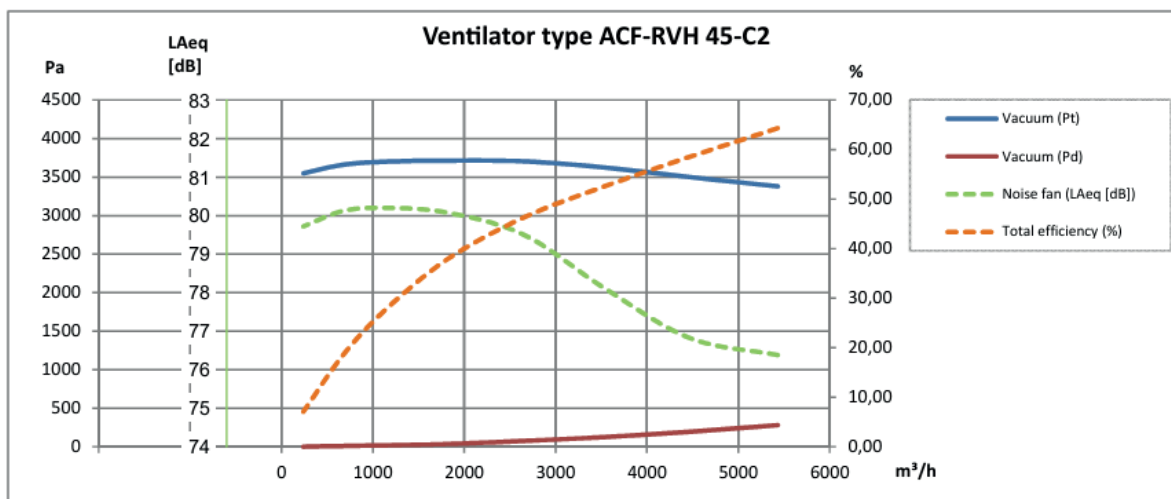
■ Ikke godkendt i henhold til EU327/2011 ERP 2015

Må i monteres på renluftside af filteranlegg som transportventilator jf. EU 327/2011 og EN 13349/2010

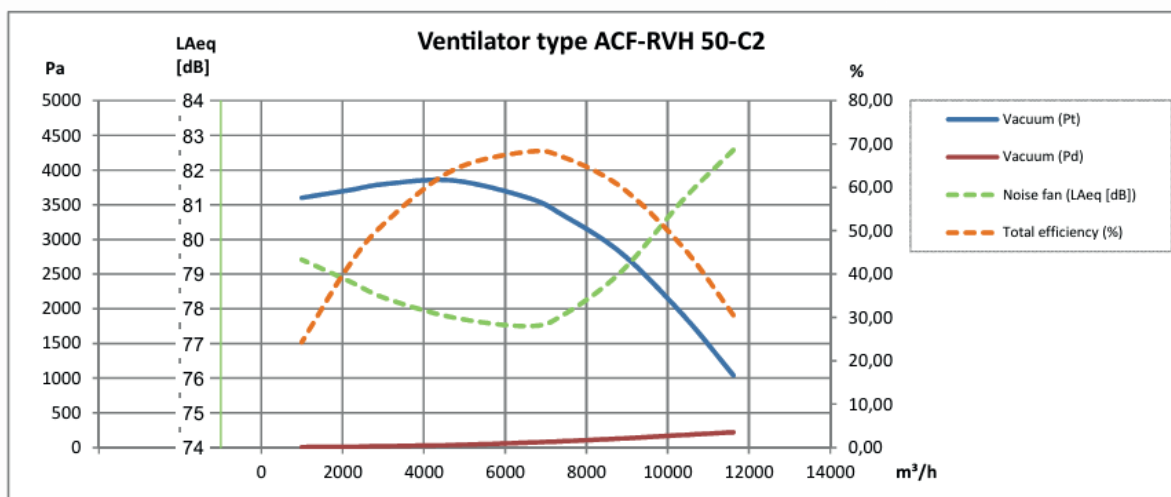
2800 omdr./min.:



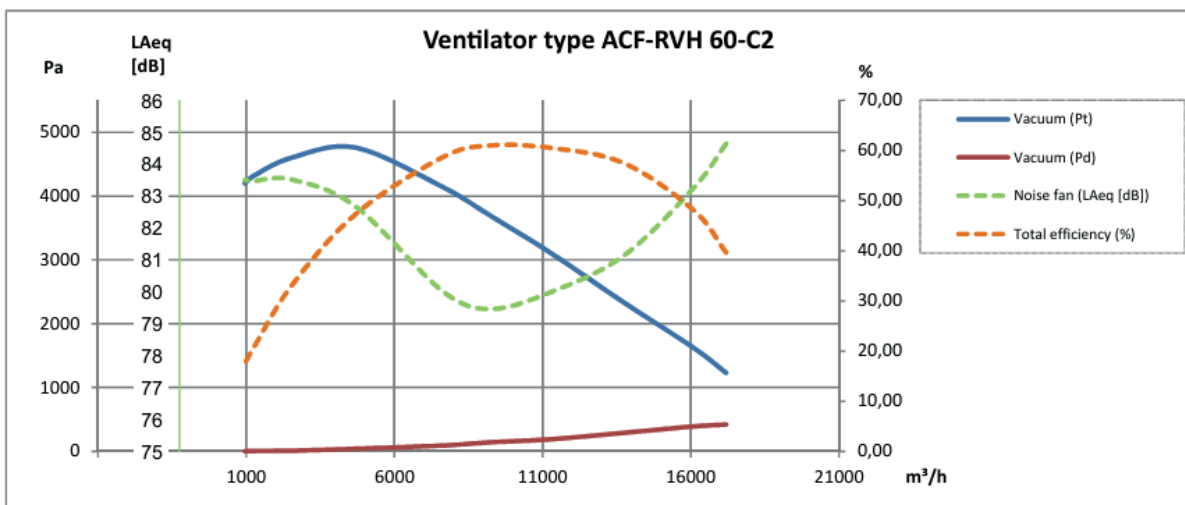
2800 omdr./min.:



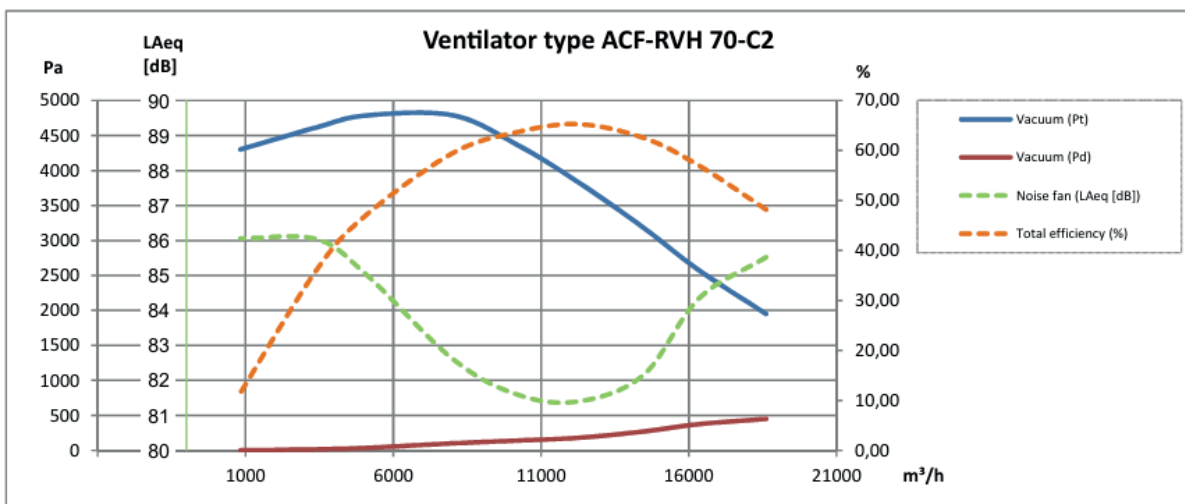
2800 omdr./min.:



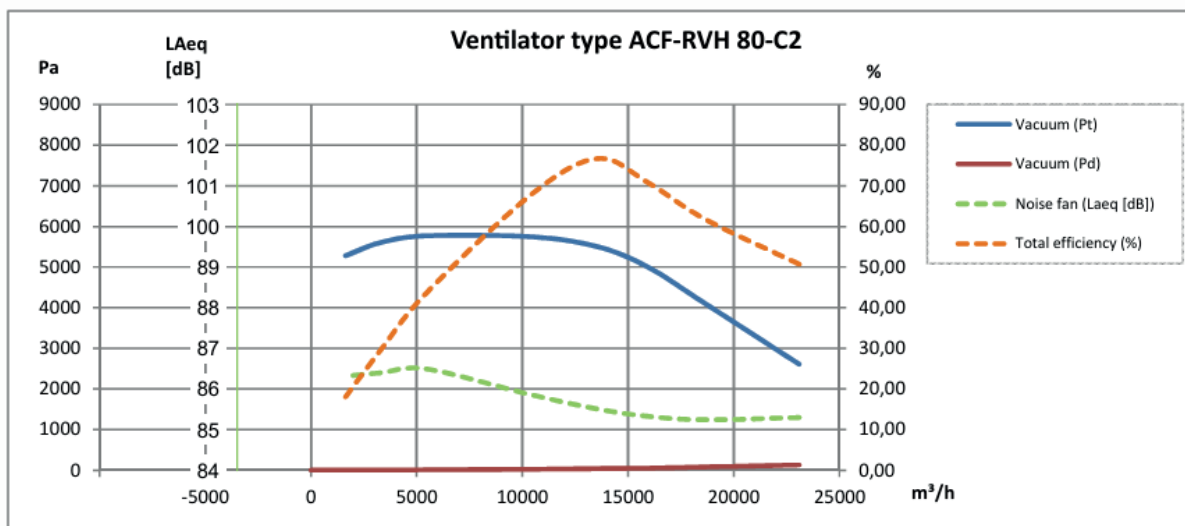
2800 omdr./min.:



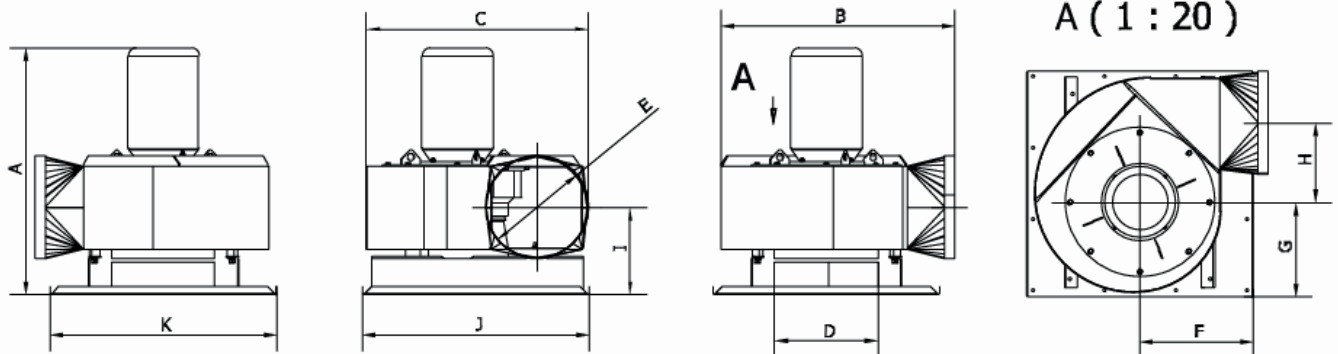
2800 omdr./min.:



2800 omdr./min.:



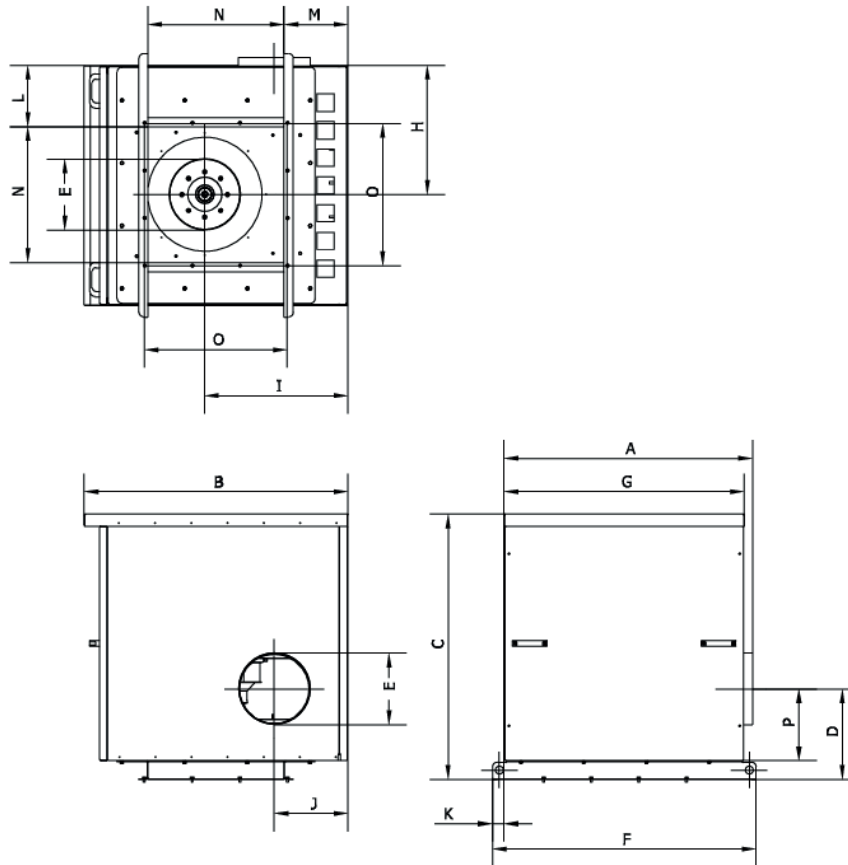
Vifte type ACF-RVH:



Type	Varenr.	A	B	C	D	E	F	G	H	I	J	K
ACF-RVH 35/3-C2 ¹⁾	04 033 230	629	810	705	ø250	ø250	340	340	257	218	680	680
ACF-RVH 35/3-C2 ²⁾	04 034 230	669	810	705	ø250	ø250	440	368	257	258	880	880
ACF-RVH 45-C2 ¹⁾	04 033 240	877	907	838	ø315	ø315	340	254	307	315	680	680
ACF-RVH 45-C2 ²⁾	04 034 240	877	907	838	ø315	ø315	440	368	307	315	880	880
ACF-RVH 50-C2 ¹⁾	04 034 250	956	907	860	ø400	ø400	340	255	308	339	680	680
ACF-RVH 50-C2 ²⁾	04 034 300	956	907	860	ø400	ø400	440	368	308	339	880	880
ACF-RVH 50-C2 ³⁾	04 034 350	956	907	860	ø400	ø400	540	461	308	339	1080	1080
ACF-RVH 60-C2 ²⁾	04 034 260	1020	1016	1027	ø500	ø500	440	368	359	348	880	880
ACF-RVH 60-C2 ³⁾	04 040 260	1020	1016	1027	ø500	ø500	540	461	359	348	1080	1080
ACF-RVH 70-C2 ³⁾	04 040 270	1147	1015	1087	ø630	ø630	540	461	356	364	1080	1080
ACF-RVH 80-C2 ³⁾	04 040 280	1392	1222	1270	ø800	ø800	540	461	406	451	1080	1080

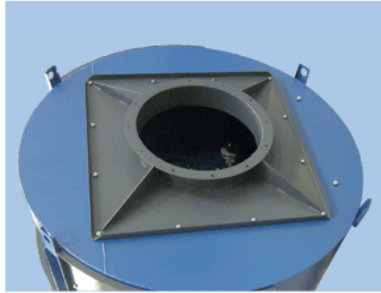
1) ACF 39, 52H og 78H
2) ACF 52, 104H og 130H
3) ACF 182H og 234H

Vifte type ACF-RVH i lydempningskabinett type VBA:

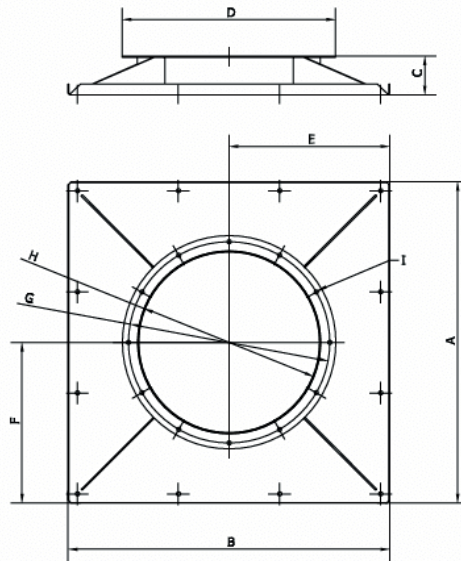


Type	Varenr.	A	B	C	D	E	F	G	H	I	J	K	L	M	N	O
VBA-ACF-RVH 35/3-C2 ¹⁾	04 033 850	1096	1163	1171	342	∅250	1162	1060	570	632	376	51	270	282	600	630
VBA-ACF-RVH 35/3-C2 ²⁾	04 034 400	1096	1163	1171	342	∅250	1162	1060	570	632	376	51	175	187	790	830
VBA-ACF-RVH 45-C2 ¹⁾	04 032 950	1096	1163	1171	399	∅315	1162	1060	570	632	325	51	270	282	600	630
VBA-ACF-RVH 45-C2 ²⁾	04 037 400	1096	1163	1169	397	∅315	1162	1060	570	632	321	51	175	187	790	830
VBA-ACF-RVH 50-C2 ¹⁾	04 033 950	1096	1163	1171	423	∅400	1162	1060	570	632	322	51	270	282	600	630
VBA-ACF-RVH 50-C2 ²⁾	04 034 950	1096	1163	1171	423	∅400	1162	1060	570	632	322	51	175	187	790	830
VBA-ACF-RVH 50-C2 ³⁾	04 040 400	1096	1163	1171	423	∅400	1162	1060	570	632	322	51	175	187	790	1030
VBA-ACF-RVH 60-C2 ²⁾	04 037 950	1238	1347	1311	432	∅500	1162	1202	601	751	395	20	166	306	790	830
VBA-ACF-RVH 60-C2 ³⁾	04 040 850	1238	1347	1311	432	∅500	1304	1202	601	751	395	51	106	206	990	1030
VBA-ACF-RVH 70-C2 ³⁾	04 040 950	1238	1347	1311	443	∅630	1304	1202	601	751	386	51	106	206	990	1030
VBA-ACF-RVH 80-C2 ³⁾	04 043 850	1432	1545	1611	535	∅800	1654	1396	747	901	495	178	247	351	1000	1030

1) ACF 39, 52H og 78H
2) ACF 52, 104H og 130H
3) ACF 182H og 234H



Topplukk for montering av
andre vifter, inkl. forsterkning
av anlegg



Type	Varenr.	A	B	C	D	E	F	G	H	I [stk.]	Max. [kg]
ACF-T 39-78H	04 033 310	680	680	106	ø504	340	340	ø468	ø401	8	200
ACF-T 52-130H	04 034 310	880	880	106	ø584	440	440	ø551	ø501	12	300
ACF-T 182H-234H	04 040 310	1080	1080	106	ø739	540	540	ø698	ø631	16	400

Type	Varenr.	ACF 39	ACF 52H	ACF 78H	ACF 52	ACF 104H	ACF 130H	ACF 182H	ACF 234H
ACF-T 39-78H	04 033 310	•	•	•					
ACF-T 52-130H	04 034 310				•	•	•		
ACF-T 182H-234H	04 040 310							•	•