



Beskrivelse VB

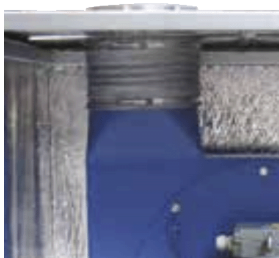
Lyddempingskabinett type VB for reduksjon av mekanisk støy fra vifter til transport av ren luft.

Oppbygning:

- Kabinett utført i galvaniserte stålplater for utendørs oppstilling
- Innvendig kledd med 2 typer støyabsorberende og brannhemmende materiale:
A1: FWVSS302/ISO 3795 og EN ISO 11925-2, klasse E (DIN 4102 B2) B1: Brennbarhet ME1333, kategori B (se også gruppe 8)
- Vifte montert på vibrasjonsdempere og tilkoblet stusser via fleksible koblinger
- Forberedt for montering av kabelgjennomføring (opptil 3 stk.)
- Utført med monteringsbeslag for fast underlag

Bruksområde:

- For mekanisk støyreduksjon av vifter.
Konstruksjonen er ikke egnet for materialtransport på grunn av fleksible koblinger til stussene.



Flex forbindelse - kun for ren luft, montert på inn og utløp.



Montert på vibrasjonsdempere.

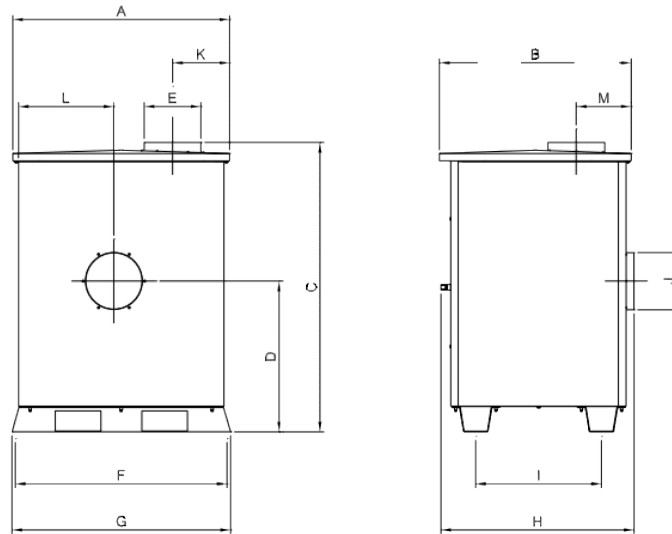


Forberedt for montasje av kabelgjennomføring.



Enkel forankring til fast underlag.

- Egnet for både innendørs- og utendørs montering
- Den utsendte støyen fra viften reduseres med ca. 15 dB(A)
- Er innvendig kledd med 2 typer støyabsorberende og brannhemmende materiale:
Type A1: FMVSS302/ISO 3795 og EN ISO 11925-2, klasse E (DIN 4102 B2)
Type B1: Brennbarhet ME1333, kategori B
- For å oppnå total lyddemping av viften er det nødvendig å lyddempe til- og avgang på viften. Dette gjøres for eksempel med kanal-lyddempere.
- El-motoren tilføres kjøleluft gjennom lydsluser



Type	Varenr.	A	B	C	D	E	F	G	H	I	J	K	L	M	Vægt incl. ventilator [kg]
VT 500-O2/-O4	03 184 000	744	699	747	293	ø100	724	756	713	493	ø100	261	311	228	57
VT 1000-O2/-O4	03 180 000	744	699	747	353	ø160	724	756	713	493	ø125	201	311	228	66
VT 2000-O2/-O4	03 181 000	744	699	747	353	ø160	724	756	713	493	ø160	201	311	228	67
VL 550-C2	03 182 000	744	699	747	354	ø160	724	756	713	493	ø160	192	288	212	64
VL 750-C2	03 181 000	744	699	747	353	ø160	724	756	713	493	ø160	201	311	228	66
VL 1100-C2/-C4	03 188 000	744	699	747	353	ø200	724	756	713	493	ø200	211	311	245	92
VL 1150-C2	03 183 000	826	744	879	384	ø200	806	838	757	538	ø200	274	324	229	92
VH 900-O2	03 190 000	826	744	879	376	ø125	806	838	757	538	ø125	242	321	251	94
VH 1800-O2	03 191 000	826	744	879	376	ø160	806	838	757	538	ø160	242	321	251	101
VH 2700-O2	03 192 000	826	744	879	376	ø200	806	838	757	538	ø200	242	321	251	104
VH 3800/1-O2	03 246 000	895	890	1030	510	ø250	879	911	903	600	ø250	254	351	268	124
VH 3800/2-O2	03 246 000	895	890	1030	510	ø250	879	911	903	600	ø250	254	351	268	124
VF 1500-C2	03 245 000	895	890	1030	474	ø250	879	911	903	600	ø250	290	351	268	117
VF 2000-C2	03 246 000	895	890	1030	510	ø250	879	911	903	600	ø250	254	351	268	139
VF 2500-C2	03 246 000	895	890	1030	510	ø250	879	911	903	600	ø250	254	351	268	144
VE 2200-C2/-C4	03 396 000	1009	897	1284	559	ø315	988	1020	910	607	ø315	315	398	271	200
VE 3000-C2/-C4	03 397 000	1009	897	1284	559	ø315	988	1020	910	607	ø315	315	398	281	209
VE 4000-C2/-C4	03 398 000	1142	1147	1322	604	ø400	1110	1142	1160	857	ø400	383	421	358	230
VE 5500-C2/-C4	03 399 000	1142	1147	1322	604	ø500	1110	1142	1160	857	ø500	383	421	358	250
VE 7500-C2/-C4	03 399 500	1142	1147	1322	604	ø500	1110	1142	1160	857	ø500	383	421	358	264
VP 1600/2-C2	03 343 500	1142	1147	1322	597	ø250	1110	1142	1160	857	ø250	334	459	249	200
VP 1600/3-C2	03 343 000	1142	1147	1322	597	ø250	1110	1142	1160	857	ø250	357	459	245	200
VP 2600/1-C2	03 344 000	1142	1147	1322	597	ø250	1110	1142	1160	857	ø250	357	459	259	290
VP 2600/2-C2	03 344 000	1142	1147	1322	597	ø250	1110	1142	1160	857	ø250	357	459	259	290

Type	Varenr.	A	B	C	D	E	F	G	H	I	J	K	L	M	Vægt incl. ventilator [kg]
RV 35/1-C2	03 430 400	1009	897	1274	661	ø250	998	1020	811	607	ø250	300	463	309	220
RV 35/2-C2	03 430 700	1009	897	1274	661	ø250	998	1020	911	607	ø250	300	463	302	230
RV 35/3-C2 RV 35-C4	03 430 000	1009	897	1274	661	ø250	998	1020	911	607	ø250	300	463	295	245
RV 45-C2	03 436 400	1142	1147	1310	704	ø315	1110	1142	1160	857	ø315	392	421	344	310
RV 50-C2/-C4	03 440 400	1142	1147	1310	704	ø400	1110	1142	1160	857	ø400	392	421	320	324
RV 60-C2	03 445 400	1259	1324	1612	912	ø500	1238	1270	1340	1033	ø500	389	519	406	420
RV 60-C4	03 445 420	1259	1324	1612	912	ø500	1238	1270	1340	1033	ø500	389	519	406	420
RV 70-C2	03 446 400	1259	1324	1612	915	ø630	1238	1270	1474	1033	ø630	389	519	389	440
RV 70-C4	03 446 420	1259	1324	1612	915	ø630	1238	1270	1474	1033	ø630	389	519	389	440
RV 80-C2	03 447 000	1447	1444	1715	940	ø800	1458	1488	1620	1192	ø800	395	579	484	700
RV 80-C4	03 447 020	1447	1444	1715	940	ø800	1458	1488	1620	1192	ø800	395	579	484	700
RV 85-C2	03 448 000	1447	1444	1715	940	ø800	1458	1488	1620	1172	ø800	395	579	484	722
RV 85-C4	03 448 020	1447	1444	1715	940	ø800	1458	1488	1620	1172	ø800	395	579	484	722
RV 90-C2	03 449 000	1447	1444	1715	940	ø800	1458	1488	1620	1172	ø800	395	579	484	795
RV 90-C4	03 449 030	1447	1444	1715	940	ø800	1458	1488	1620	1172	ø800	395	579	484	795
HV 65-C2	03 360 400	1142	1147	1409	757	ø200	1110	1142	1165	857	ø200	215	529	359	375
HV 70-C2	03 362 400	1142	1147	1409	757	ø200	1110	1142	1165	857	ø200	215	529	342	395
HV 72-C2	03 363 400	1258	1323	1610	879	ø250	1230	1270	1337	1033	ø250	298	488	494	455
HV 78-C2	03 369 400	1258	1323	1610	906	ø315	1238	1270	1337	1033	ø315	308	488	482	518
HV 80-C2	03 369 400	1258	1323	1610	906	ø315	1238	1270	1337	1033	ø315	308	488	482	575

Reduktionsdata for Gram-lyddæmpningskabinetter til ventilatorer

Vejlende dæmpning af aggregat Lyddæmpningsniveau (dæmpning) LAeq [dB]								
31,5Hz	63,0Hz	125,0Hz	250,0Hz	500,0Hz	1000,0Hz	2000,0Hz	4000,0Hz	8000,0Hz
5	6	12	15	20	8	3	6	10