



Avsugsbord med automatisk trykkluftrenset filter og integrert vifte. Det perfekte arbeidsbord for bruk i forbindelse med arbeidsoppgaver hvor det utvikles røyk og støv, som for eksempel ved sveising, sliping m.m.

- Lengder: 1000, 1500 og 2000 mm
- Dybde: 1100 mm
- Bordplate sugeflate: dybde 824 mm
- Høydejustering: fra 690–938 mm
- Maks vektbelastning på bord: 150 kg per meter

Beskrivelse

Prosessluft ledes inn gjennom bordets ribber eller bakvegg og via filter og vifte til avkast, som kan føres videre via kanal eller eventuelt tilbake til lokalet gjennom en resirkulasjonslyddemper. Brukerens åndedrettssone holdes dermed fri for helsefarlige partikler.

- Filtrering via trykkluftrenset filterpatron med filtermateriale i henhold til støvklasse M
- Filterrens utføres automatisk med trykkluft via trykknapp på fronten
- Rensebehov avleses via integrert differansetrykkmanometer
- Integrert vifte type VL 1150, 3x400V, 50 Hz, 2-polet. Viften er utstyrt med lukket viftevinge med bakoverbøyde, rette, selvrensende skovlblader, statisk/dynamisk balansert iht. ISO 14694 (BV3 G 6,3)
- Komplet med motorvern, 5 m kabel og 16A CEE-plugg
- Trykklufttilkobling via CEJN-kobling

Service

Enkel montering, tilkobling og bruk:

Bordet leveres ferdig samlet og skal kun justeres til ergonomisk optimal arbeidshøyde, deretter er det klart til bruk. Integrert motorstarter, CEJN-kobling for trykkluft og plugg gjør tilkoblingen rask og enkel. Den høydejusterbare støvskuffen sikrer brukervennlig betjening av støvskuffen.



Sidevegger og tak



Støvskuff



Enkel filterskift



Justerbare ben

Filtre:

- UFPT1000 x 1100: Jetpatron \varnothing 325mm. Lengde: 660mm
- UFPT1500 x 1100: Jetpatron \varnothing 325mm. Lengde: 990mm
- UFPT2000 x 1100: Jetpatron \varnothing 325mm. Lengde: 1320mm

Filterskifte:

- Utskifting av patroner utføres enkelt og med redusert støvutvikling via patronenes bajonettoppheng, som løsnes fra renluftkammeret og føres inn i en sekk. Tilgang via frontluke.

Filtermateriale:

Standard
G115A

Materiale
Polyesterfleece med
teflonmembran

Brukes til

Finere støvarter, f.eks skjærerøyk fra plasma-,
flamme- og laserskjæring

Alternativ
G116A

Polyesterfleece med
teflonmembran, antistatisk

Finere statisk ladede støvarter

Filtrene oppfyller kravene til utskillingsgrad for støvklasse M i henhold til DIN EN 60335-2-69, vedlegg AA (utskillingsgrad >99,9%).

Konstruksjon/overflate:

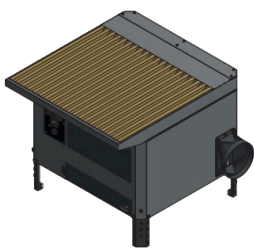
Utsugningsbord type UFPT er konstruert i henhold til:

- Maskindirektivet 2006/42/EF
- EMC-direktivet 2014/30/EU
- Lavspenningsdirektivet 2014/35/EU
- Harmoniserte standarder: EN 13854, EN 4414, EN 12100, EN 60204-1, EN ISO 13857
- Øvrige standarder: ISO 3746

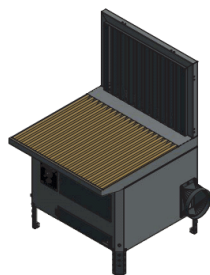
Filterhuset er bygget i 2 mm sort stålplate.
Overflate pulverlakkert RAL 7042/7011 struktur.



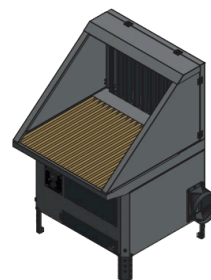
Kan leveres i følgende standard versjoner:



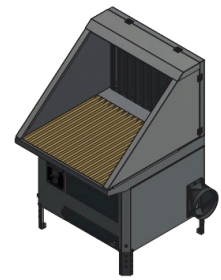
UFPT
Bordplate med sug



UFPT-B
Bordplate og
bakvegg med sug



UFPT-BS
Bordplate og
bakvegg med sug.
Vegger og tak
uten isolering.



UFPT-BS-ISO
Bordplate og
bakvegg med sug.
Vegger og tak
medisolering.

Type	kW	Sugeflate bordplate [mm]	Sugeflate bakvegg [mm]	Luftmengde [m ³ /h]	Filterareal [m ²]	Vegt [kg]
UFPT1000/1100	1	900x824	-	890	13	212
UFPT1500/1100	1	1400x824	-	1025	20	246
UFPT2000/1100	1.5	1900x824	-	1770	26	269

Type	kW	Sugeflate bordplate [mm]	Sugeflate bakvegg [mm]	Luftmengde [m ³ /h]	Filterareal [m ²]	Vegt [kg]
UFPT-BS1000/1100	1	1000x824	784x638	1130	13	253
UFPT-BS1500/1100	1	1500x824	1284x638	1500	20	303
UFPT-BS2000/1100	1.5	2000x824	1784x638	2030	26	334

Type	kW	Sugeflate bordplate [mm]	Sugeflate bakvegg [mm]	Luftmengde [m ³ /h]	Filterareal [m ²]	Vegt [kg]
UFPT-B1000/1100	1	1000x824	784x638	890	13	240
UFPT-B1500/1100	1	1500x824	1284x638	1025	20	285
UFPT-B2000/1100	1.5	2000x824	1784x638	1770	26	314

Type	kW	Sugeflate bordplate [mm]	Sugeflate bakvegg [mm]	Luftmengde [m ³ /h]	Filterareal [m ²]	Vegt [kg]
UFPT-BS-ISO1000/1100	1	1000x824	784x638	965	13	259
UFPT-BS-ISO1500/1100	1	1500x824	1284x638	1380	20	309
UFPT-BS-ISO2000/1100	1.5	2000x824	1784x638	2030	26	344

Ekstrautstyr for UFPT:

	<p>Tillæg for perforeret bordplade til eksisterende underlag. - for UFH-E / UFPT 1000x1100 - for UFH-E / UFPT 1500x1100 - for UFH-E / UFPT 2000x1100</p>	<p>02 800 500 02 800 510 02 800 520</p>
	<p>Plan for montage af skruestik el. lign. på UFH-E / UFPT Borddybde: 1100mm</p>	<p>02 900 999</p>
	<p>Fixtur til montage på fixturbase/plan for skruestik for fastholdelse af rør (max. ø90mm)</p>	<p>02 210 460</p>
	<p>LED-lysarmatur 1x9 W (excl. afbryder) - for bordlængder under 2000mm LED-lysarmatur 1x18 W (excl. afbryder) - for bordlængder fra og med 2000mm Tillæg for montage af lysarmatur i hængslet loft</p>	<p>09 700 500 09 701 500 09 703 000</p>
	<p>Tillæg for montage af 3m kabel og Schuko-stik (for DE, SE og NO) for lysarmatur Stikprop-adapter fra Schuko-stik (for DE, SE og NO) til 230V (for DK) Stikprop-adapter fra Schuko-stik (for DE, SE og NO) til CEE stikprop 16A 230V (for UK)</p>	<p>09 703 200 09 703 550 09 703 560</p>
	<p>Træstave for UFH-E / UFPT-bord Stålrør for UFH-E / UFPT-bord Rustfri stålrør for UFH-E / UFPT-bord <i>Der bruges 20 stk. ribbe pr. breddemeter bord</i></p>	<p>02 700 020 02 700 022 02 700 024</p>
	<p>POM-ribbe for UFH-E / UFPT-bord Leveres inkl. understøttende skinne for eftermontage Max. belastning pr. POM-ribbe er 3 kg</p>	<p>02 700 026</p>
	<p>Afkastlydæmper</p>	<p>02 900 005</p>
	<p>Lydskærm for elektro-motor</p>	<p>02 900 015</p>