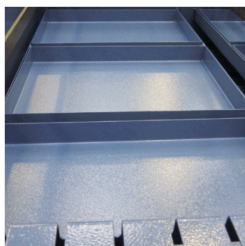
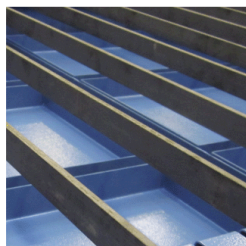


### PB 550 - 2600

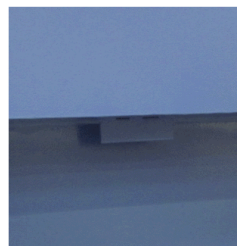
- Manuelt skjærebord
- Skjærebord utført med vannbakker
- Luftfordelingsarmatur integrert i bordet
- Lett avtagbart stålkamsystem som bordplate
- Profiler i kamsystem 30x6 mm
- Stelforbindelse utvendig på bordet
- Bordets maksimale vektbelastning: 25 mm sort stålplate



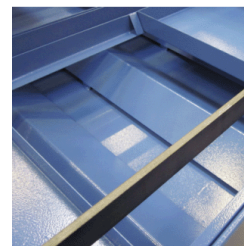
**Vannbakke**  
Vannbakke der støvet fanges opp under skjæreprosessen.



**Kamsystem**  
30x6 mm kamsystem stående på høykant. Lett utskiftbart.



**Stelforbindelse**  
Stelforbindelse til bruk i forbindelse med plasmaskjærere.



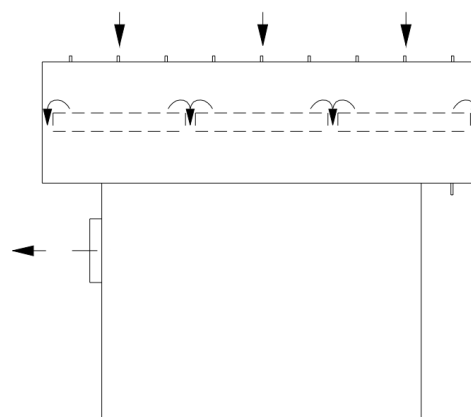
**Slagg**  
Slaggbeskyttelse, luftfordeling (under bakke).

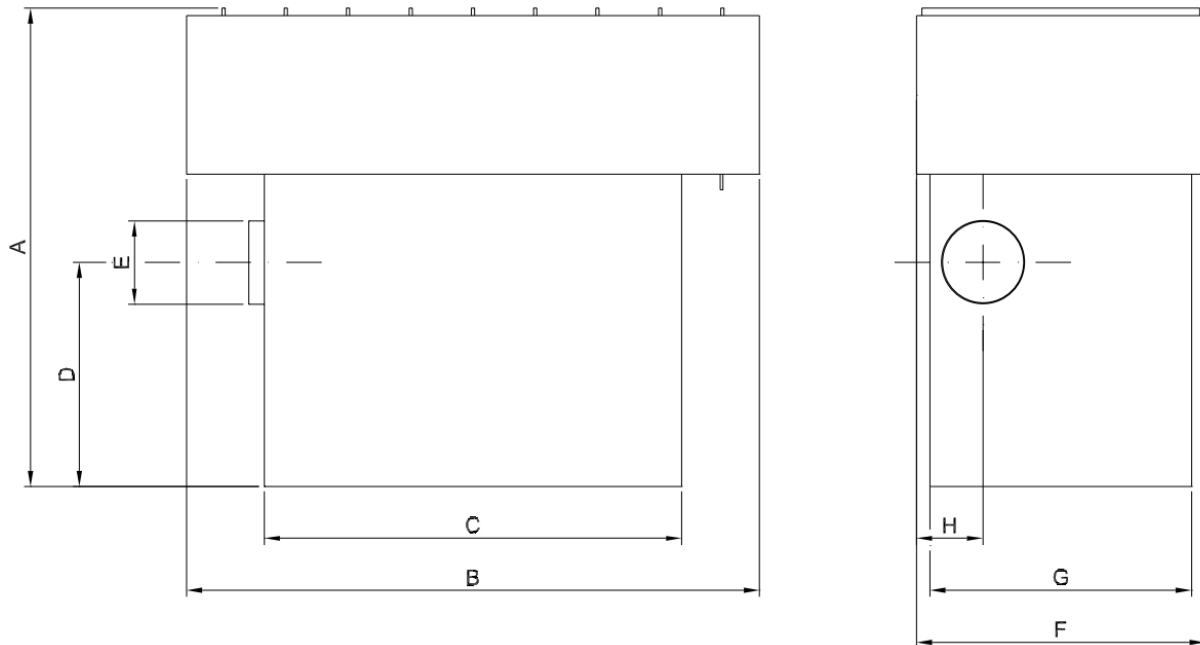
Type	Varenummer	Rist	Standard rib-avstand	Standard-høyde	Stussmål [ø]	Vegt [kg]	Luftmengde/ ΔP [m <sup>3</sup> /h]/[Pa]	Max. åpning av bordareal (for 1,5 m/s)
PB 550	02151 000	550 x 1100	114	913	ø160	69	1500/800	0.45
PB 1100	02156 000	1100 x 1100	114	913	ø200	120	3000/800	0.45
PB 2100	02157 000	2100 x 1100	114	912	ø200	200	3000/800	0.24
PB 2600	02158 000	2600 x 1350	114	909	ø200	280	3000/800	0.16

Skissen viser luftstrømmen:

Luften suges gjennom ripene i bordets kamsystem (bordplate) og ned mellom vannbakkene, som fordeler suget jevnt.

Luften samles deretter i tilslutningsstussen for sentralsug.





Varenr.	Type	A	B	C	D	E	F	G	H
02151000	PB550	990	1100	800	430	∅160	550	500	128
02156000	PB1100	990	1100	800	430	∅200	1100	1000	550
02157000	PB2100	990	2100	1800	430	∅200	1100	1000	550
02158000	PB2600	990	2600	2300	430	∅200	1350	1000	550