



Sertifisert utskillingsgrad for Cr/Ni sveiserøyk

Komplett og plassbesparende "Plug & Play"-filteranlegg

- Differansetrykkstyrt trykkluftrens
- Digital differansetrykkvisning
- Trykktank med manometer innebygd i kabinettet
- Støvfritt filterskift
- Maxi325-jetpulsesystem
- Standard filtermateriale: G115A, støvklasse M
- Sveiserøykklasse W3
- Utstyrt med ventilator type VE, 3x400VAC, 50Hz, 2800 omdr./min.
- Høytytende forutskiller – øker filterlevetiden
- Enkel serviceadgang via frontluker
- Støvsuffe med Quicklock-system bak nederste frontluke. Inkl. plastpose for støvfri avhending av avfall
- Integreert motorvern og CE-plugg (CE-stikkontakt/kontakt)
- Cejn-kobling for tilkobling av trykkluft
- Anlegg utstyrt med gaffellommer og kranøyer for enkel transport
- Konstruksjon i henhold til bl.a.:
Maskindirektiv 2006/42/EF
EN ISO 21904-1
ISO 14121
- Min. filterbelastning: 30 m³/m²/t per filter
Maks. filterbelastning: 70 m³/m²/t per filter



Automatikk og trykkluft

Filter- og motorstyring forsynes via CE-stikk i front. 5,5 - 6 bar tørr trykkluft tilkobles via Cejn-kobling inkl. ø10mm slangenippel. Plug & Play.



Støvsuffe

Quicklock-støvsuffesystem av metall, som er plassert bak nederste frontluke. Leveres inkl. miljøsett.



Støvfri filterskift

Utskifting av patroner utføres enkelt og støvfritt via filternes bajonettoppheeng, som løsnes fra renluftkammeret.



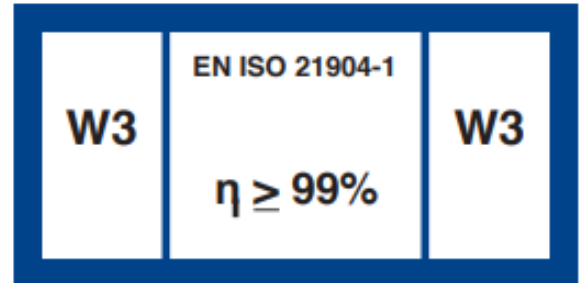
Luften suges inn via nederste stuss og forlater anlegget via den øverste. Innsugningsstussen kan monteres høyre/venstre.

Farge: RAL 7042/7011 (struktur)



Alarmkontroll type W

Leveres inkludert alarmkontroll type W for visning av for høyt differansetrykk og for lav luftmengde



Tilbehør

- Kontraspljeld type KTR ø250 (06 850 000), ø315 (06 850 200), ø400 (06 850 400) og ø500 (06 850 600) for hindring av støvtilbakeslag til rørføringen i forbindelse med filterrens
- Erstatningssekk til støvskuffe inkl. plastpose (08 142 200)
- ½" vannutskiller med manometer og reduksjonsventil (04 493 500)
- Fjernbetjent start/stopp via magnetbetjent motorvern 230VAC-spolespenning (09 218 000)
- Resirkulasjonslyddemper

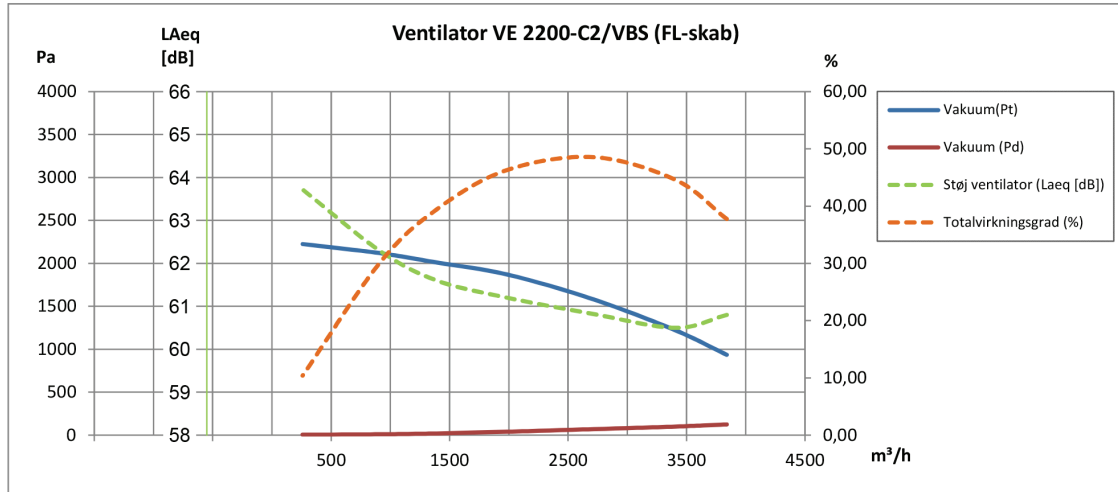
Type	Varenr.	kW	Antall patroner	Filterareal (m ²)	Motorstarter type	Forsyningsstikk	Støvskuffe (L)	Vekt(kg)
FL 26/VE 2200/W3	04 618 900	2.2	2*	26	Håndbetjent motorvern	16	35	385
FL 26/VE 3000/W3	04 619 900	3	2*	26	Håndbetjent motorvern	16	35	395
FL 52/VE 4000/W3	04 620 900	4	4*	52	Håndbetjent motorvern	32	48	480
FL 52H/VE 4000/W3	04 618 950	4	2**	52	Håndbetjent motorvern	32	35	420
FL 52/VE 5500/W3	04 621 900	5.5	4*	52	Håndbetjent motorvern	32	48	490
FL 52H/VE 5500/W3	04 618 960	5.5	2**	52	Håndbetjent motorvern	32	35	430
FL 104/VE 5500/W3	04 622 900	5.5	4**	104	Håndbetjent motorvern	32	48	530
FL 104/VE 7500/W3	04 623 900	7.5	4**	104	Automatisk Y/D	32	48	550

Erstatningsfiltere:

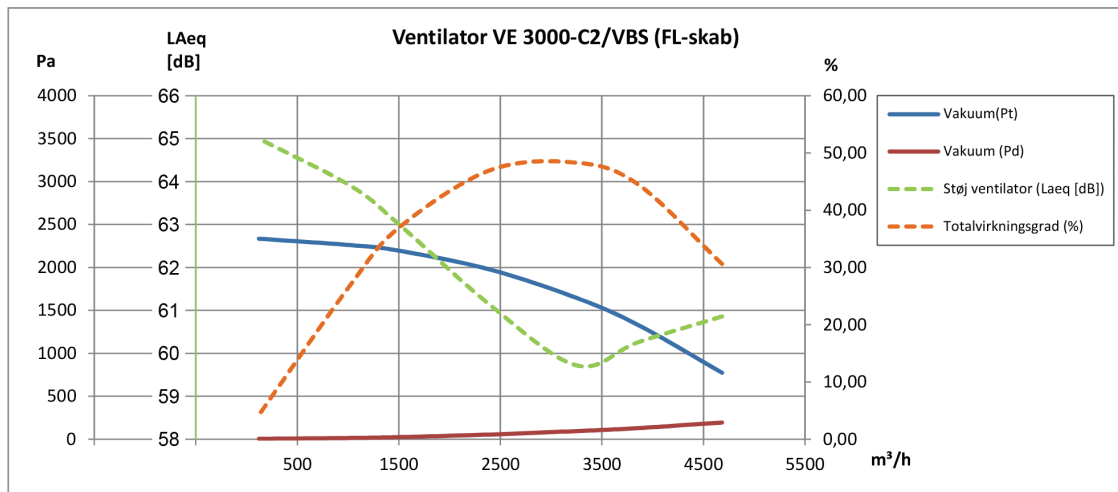
* Filterpatron type ø325x660mm/ø13,5mm, 13m², G115A (08 128 625W3)

** Filterpatron type ø325x1320mm/ø13,5mm, 26m², G115A (08 129 525W3)

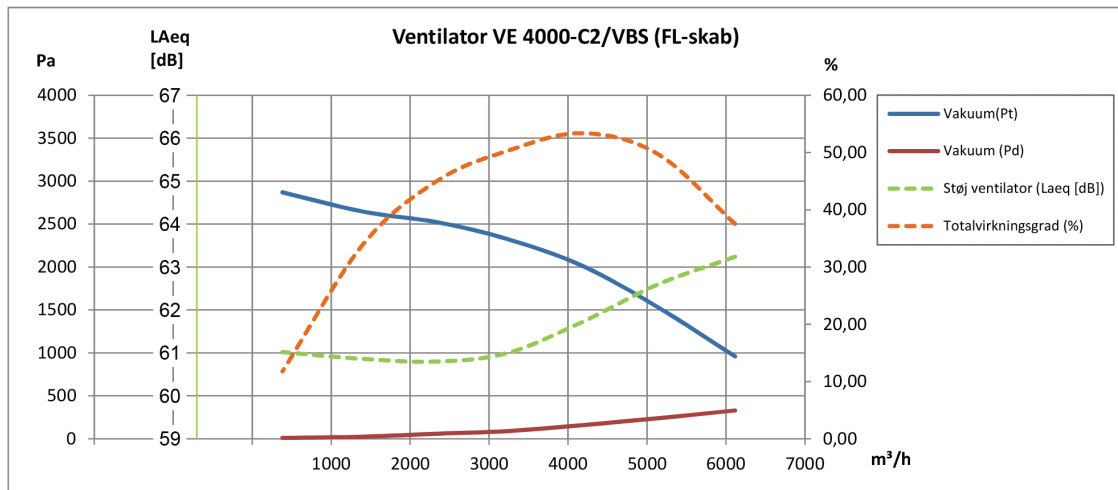
2-polet:



2-polet:

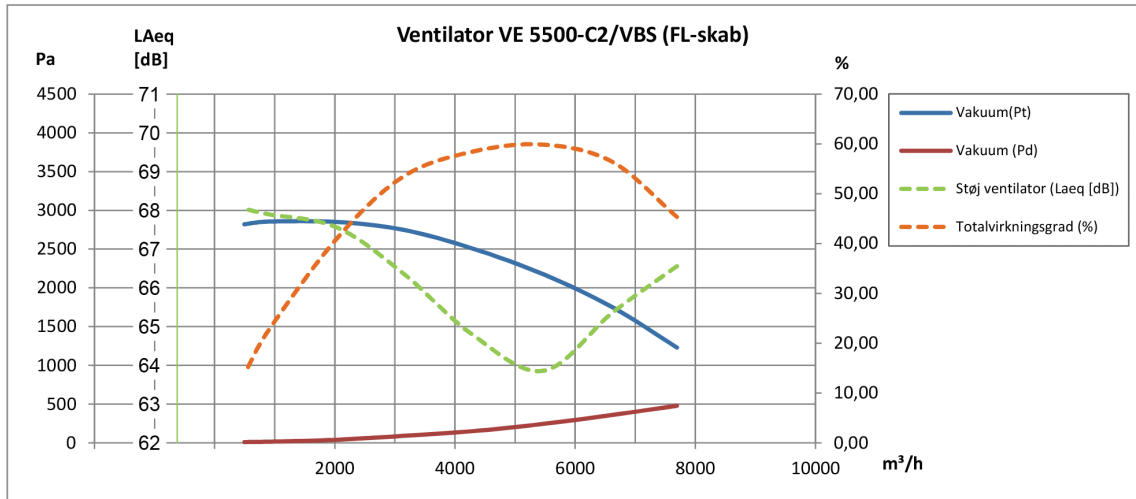


2-polet:

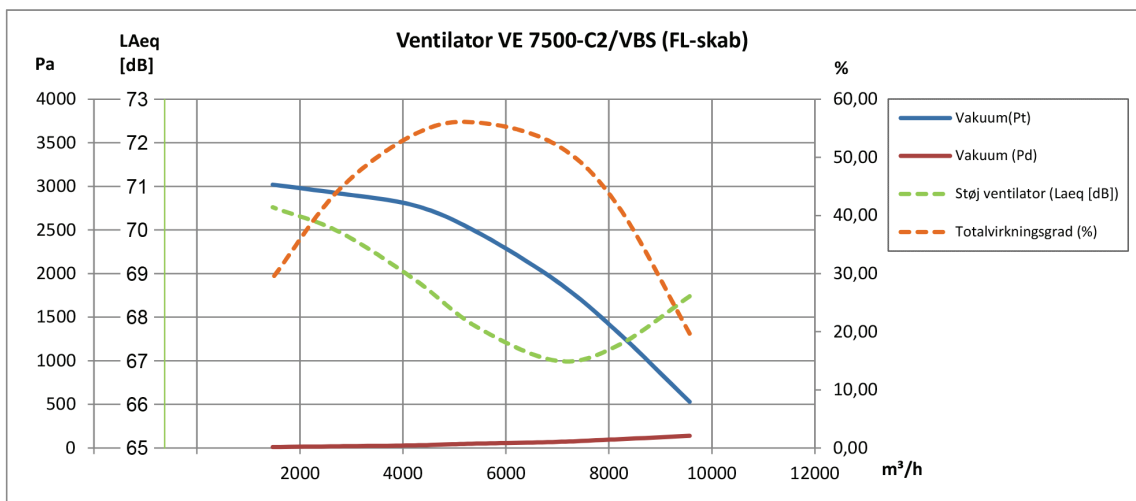


Rev. 03.25 Ret til ændringer forbeholdes

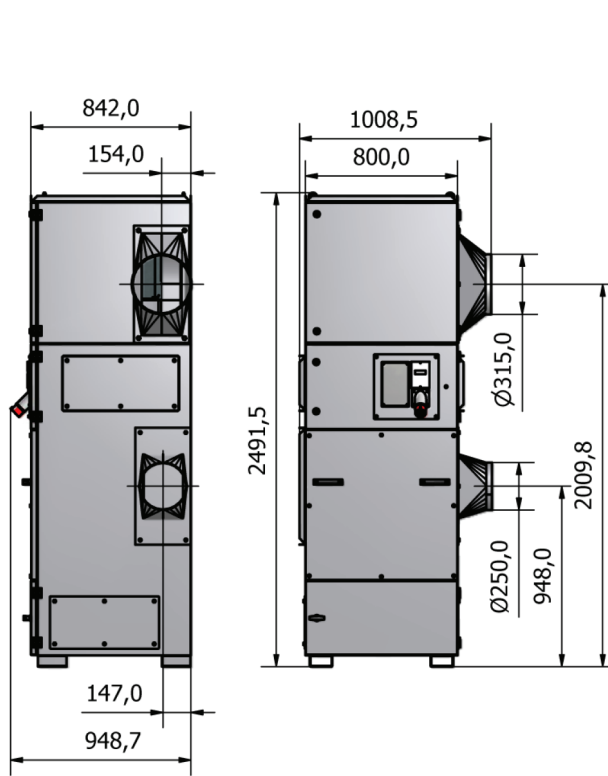
2-polet:



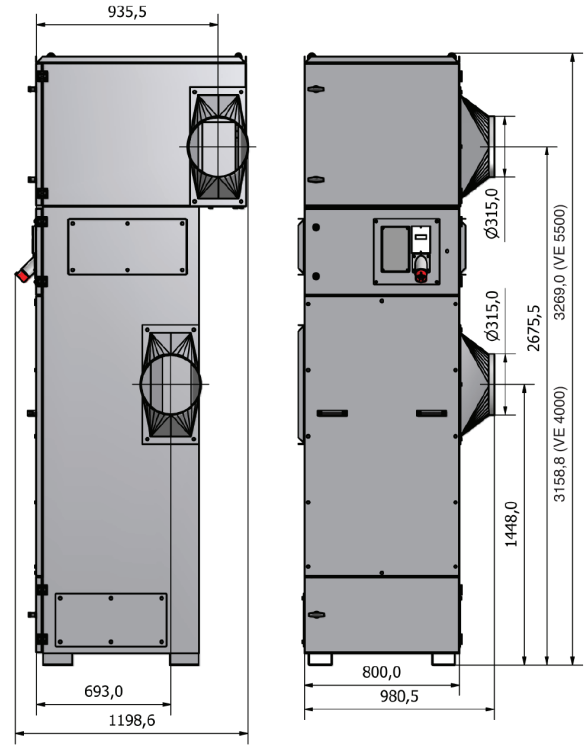
2-polet:



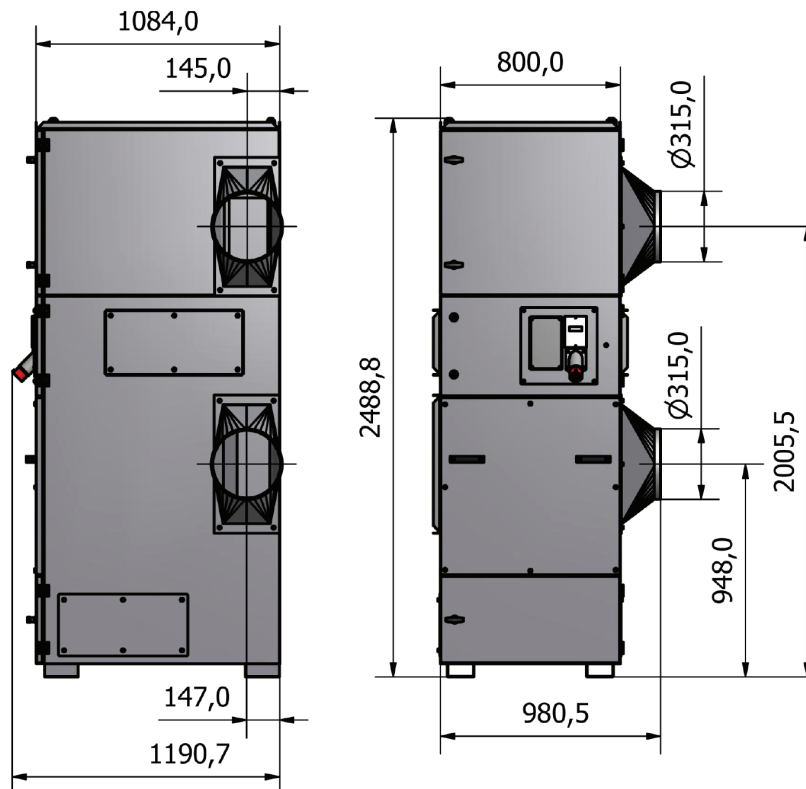
Filterline type FL 26/VE 2200+3000:



Filterline type FL 52H/VE 4000+5500:



Filterline type FL 52/VE 4000+5500:



Filterline type FL 104/VE 5500+7500:

