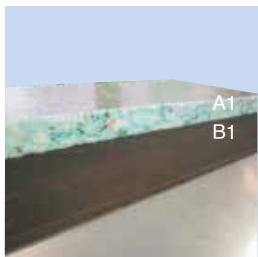


LYDDÆMPNINGSKABINET VENTILATORER Ex II 2G/3D TYPE VAB-A



3 komponent-dæmpning via galvaniseret stål, tung-folie og skummåtte.



Let forankring til fast underlag.

Beskrivelse VAB-A

Lyddæmpningskabinet type VAB-A for reduktion af mekanisk støj fra ventilatorer til transport af ren luft.

Opbygning

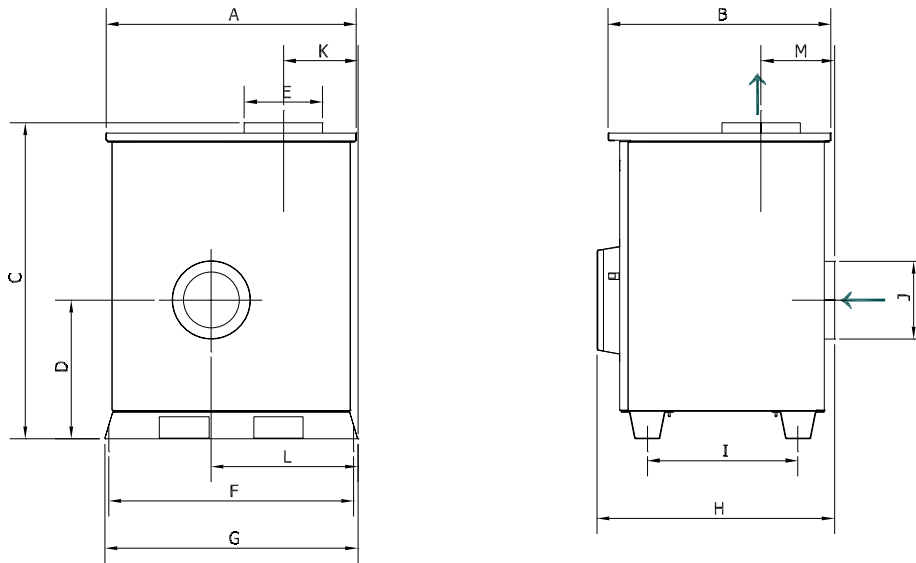
- Kabinet udført i galvaniserede stålplader for udendørs opstilling
- Er indvendig beklædt med 2 typer af støjabsorberende og brandhæmmende materiale:
A1: FMVSS302/ISO 3795 og EN ISO 11925-2, klasse E (DIN 4102 B2)
B1: Brandbarhed ME1333, kategori B (se endvidere gruppe 8)
- Ventilator er monteret på vibrationsdæmpere og tilsluttet til studse via fleksible koblinger.
- Forberedt til montage af kabelgennemføring (op til 3 stk.)
- Udført med montagebeslag til fast underlag
- Direkte motorkøling via frontlåde med lyd-kulisse

Anvendelse

- For mekanisk støjreduktion af Gram-ventilatorer. Konstruktionen er ikke egnet til materialetransport grundet fleksible koblinger til studs.

- Velegnede til både indendørs- og udendørs montage
- Den udsendte støj fra ventilatorer sænkes med ca. 15 dB(A)
- Er indvendig beklædt med 2 typer af støjabsorberende og brandhæmmende materiale:
Type A1: FMVSS302/ISO 3795 og EN ISO 11925-2, klasse E (DIN 4102 B2)
Type B1: Brandbarhed ME1333, kategori B
- For at opnå en total lyddæmpning af ventilatoren er det nødvendigt at lyddæmpe til- og afgang på ventilatoren. Dette gøres f.eks. med kanal-lyddæmpere.
- El-motoren tilføres tvangsstyret køleluft gennem lydsluser
- Kabinet ventileres via lydsluse i top

LYDDÆMPNINGSKABINET VENTILATORER Ex II 2G/3D TYPE VAB-A



Type	Varenr.	A	B	C	D	E	F	G	H	I	J	K	L	M	Vægt incl. ventilator [kg]
VT-A 500-O2/-O4	10 330 000	744	699	736	293	ø100	724	756	713	493	ø100	267	415	245	57
VT-A 1000-O2/-O4	10 330 050	744	699	736	353	ø160	724	756	713	493	ø125	207	415	245	66
VT-A 2000-O2/-O4	10 330 100	744	699	736	353	ø160	724	756	713	493	ø160	207	415	245	67
VL-A 550-C2/-C4	10 330 150	744	699	736	354	ø160	724	756	713	493	ø160	197	437	219	64
VL-A 750-C2/-C4	10 330 200	744	699	736	353	ø160	724	756	713	493	ø160	207	415	245	66
VL-A 1150-C2/-C4	10 330 250	826	744	879	394	ø200	806	838	751	538	ø200	280	484	254	92
VE-A 2200-C2/-C4	10 330 650	1009	897	1274	559	ø315	988	1020	956	607	ø315	315	591	285	200
VE-A 3000-C2/-C4	10 330 600	1009	897	1274	559	ø315	988	1020	956	607	ø315	315	591	295	209
VE-A 4000-C2/-C4	10 330 700	1142	1147	1310	604	ø400	1110	1142	1206	857	ø400	389	690	360	230
VE-A 5500-C2/-C4	10 330 750	1142	1147	1310	604	ø500	1110	1142	1206	857	ø500	389	690	374	250
VE-A 7500-C2/-C4	10 330 800	1142	1147	1310	604	ø500	1110	1142	1206	857	ø500	389	690	374	264
RV-A 35/1-C2	10 330 860	1009	897	1274	662	ø250	988	1020	956	607	ø250	300	558	309	222
RV-A 35/2-C2	10 330 870	1009	897	1284	662	ø250	988	1020	956	607	ø250	300	558	302	232
RV-A 35/3-C2	10 330 850	1142	1147	1310	696	ø250	1110	1142	1206	857	ø250	433	690	391	247
RV-A 35-C4	10 330 880	1142	1147	1310	696	ø250	1110	1142	1206	857	ø250	433	690	391	247
RV-A 45-C2 zone 22/21	10 330 900	1142	1147	1310	704	ø315	1110	1142	1206	857	ø315	393	700	344	312
RV-A 45-C2 zone 1	10 330 910	1142	1147	1310	704	ø315	1110	1142	1206	857	ø315	393	700	344	359
RV-A 45-C4	10 330 920	1142	1147	1310	704	ø315	1110	1142	1206	857	ø315	393	700	344	312
RV-A 50-C2	10 330 950	1142	1147	1310	704	ø400	1110	1142	1206	857	ø400	392	700	320	387
RV-A 50-C4	10 330 970	1142	1147	1310	704	ø400	1110	1142	1206	857	ø400	392	700	320	387
RV-A 60-C2	10 331 000	1259	1324	1612	912	ø500	1238	1270	1382	1033	ø500	395	751	422	422
RV-A 60-C4	10 331 020	1259	1324	1612	912	ø500	1238	1270	1382	1033	ø500	395	751	422	422
RV-A 70-C2 zone 22/21	10 331 080	1259	1324	1612	915	ø630	1238	1270	1382	1033	ø630	395	751	406	479
RV-A 70-C2 zone 1	10 331 050	1259	1324	1612	915	ø630	1238	1270	1382	1033	ø630	395	751	406	684
RV-A 70-C4	10 331 070	1259	1324	1612	915	ø630	1238	1270	1382	1033	ø630	395	751	406	684
RV-A 80-C2	10 331 100	1447	1444	1715	940	ø800	1458	1488	1619	1172	ø800	503	909	484	700
RV-A 80-C4	03 447 020	1447	1444	1715	940	ø800	1458	1488	1619	1172	ø800	503	909	484	700
RV-A 85-C2	10 331 150	1447	1444	1715	940	ø800	1458	1488	1619	1172	ø800	503	909	484	722
RV-A 85-C4	03 448 020	1447	1444	1715	940	ø800	1458	1488	1619	1172	ø800	503	909	484	722
RV-A 90-C2	03 449 000	1447	1444	1715	940	ø800	1458	1488	1619	1172	ø800	503	909	484	795
RV-A 90-C4	03 449 030	1447	1444	1715	940	ø800	1458	1488	1619	1172	ø800	503	909	484	795

Rev. 01.20 Ret til ændringer forbeholdes

LYDDÆMPNINGSKABINET VENTILATORER Ex II 2G/3D TYPE VAB-A

Type	Varenr.	A	B	C	D	E	F	G	H	I	J	K	L	M	Vægt incl. ventilator [kg]
VP-A 1600/2-C2	10 350 150	1130	1147	1310	597	ø250	1110	1142	1206	857	ø250	340	652	266	202
VP-A 1600/3-C2	10 350 350	1130	1147	1310	597	ø250	1110	1142	1206	857	ø250	363	652	262	202
VP-A 2600/1-C2	10 350 550	1130	1147	1310	597	ø250	1110	1142	1206	857	ø250	363	652	286	292
VP-A 2600/2-C2	10 350 750	1130	1147	1310	597	ø250	1110	1142	1206	857	ø250	363	652	286	292
HV-A 65-C2	10 351 180	1130	1147	1410	757	ø200	1110	1142	1206	857	ø200	221	613	375	377
HV-A 70-C2	10 351 280	1130	1147	1410	757	ø200	1110	1142	1206	857	ø200	221	613	358	397
HV-A 72-C2	10 351 380	1259	1324	1612	907	ø250	1238	1270	1474	1033	ø250	214	661	511	495
HV-A 78-C2	10 351 480	1259	1324	1612	907	ø315	1235	1270	1474	1033	ø315	314	751	435	520
HV-A 80-C2	10 351 580	1259	1324	1612	907	ø315	1235	1270	1474	1033	ø315	314	751	435	577

Reduktionsdata for Gram-lyddæmpningskabinetter til ventilatorer

Vejlende dæmpning af aggregat Lyddæmpningsniveau (dæmpning) LAeq [dB]								
31,5Hz	63,0Hz	125,0Hz	250,0Hz	500,0Hz	1000,0Hz	2000,0Hz	4000,0Hz	8000,0Hz
5	6	12	15	20	8	3	6	10