

TRANSPORTVENTILATOR



TYPE RV-A-C



For ATEX-zone 1/1, 22/22 og 21/21

Centrifugalventilator med lukket ventilatorvinge, der anvendes til punkt-udsugning fra luftforurenende eller spångivende arbejdsprocesser. Transporteret luft må ikke indeholde klæbende eller klistrende dampe, støv og spåner.

- Ventilator og gnisthæmmende forring er bygget efter norm EN 14986

Arbejdsområde:

Max tryk: 5.800Pa

Max. luftmængde: 32.500m³/h

Max støvmængde: 5g/m³, ikke klæbende
Max partikelstr.: 5x5x5mm, ikke klæbende.

Temperatur: Udsuget luft (transportluft i ventilator) = max. 60°C
Rumtemperatur = max. 40°C

Konstruktion:

Radialventilator med lukket ventilatorvinge monteret i fuldsvejst stålkabinet og med direkte koblet motor.

Model: C (Transport of dust)

Vinge: Løbehjul type P-G. Lukket vinge med bagudrettede lige, selvrensende skovlblade
Statisk/dynamisk afbalanceret jf. ISO 14694 (BV3 G 6,3)

Hus: Opsvejt i 3 eller 4mm stålplade
Gnisthæmmende forringe udført i kobber
Ventilatorhuset kan monteres med varierende udløbspositioner (RD0, RD45 RD90, RD135, RD270 og RD 315)
Standard lakering:
Leveres standard i galvaniseret udførelse. Derefter pulverlakeret (RAL 5007).

Motor: B3+B5 flangemotor
3x400V 50Hz (3-fasede motorer 3x400VAC kan med specialmotor frekvensreguleres. Motoren skal være mærket med frekvensreguleringsdata.)
Motor zone 1: II 2G Exe - IIC T3 / II 2G Exde IIC T4
Motor zone 22: II 3D Ex - IIB T120°C
Motor zone 21: II 2D Ex h IIIB T120°C

Ventilator type RV-A-C er fremstillet specielt for den udvalgte ATEX-zone og forsynet med ATEX-certifikat fra fabrik.

Konstrueret og testet i henhold til:

- Maskindirektiv 2006/42/EF
- ATEX-direktiv 2014/34/EU
- EMC-direktiv 2014/30/EU
- Lavspændingsdirektiv 2014/35/EU
- EN 1127-1
- EN 12100
- EN ISO 12499
- EN ISO 13857
- ISO 14694
- EN 14986
- ISO 3746
- ISO 5801
- ISO 60079-(0+A11)-(1)-(7)-(14)-(15)-(31)
- ISO 60204-1
- EN 60529+A1+A2
- IEC 60034-(1)-(2-1)-(5)-(6)-(7)-(8)-(9)-(12)-(14)-(30-1)
- EN ISO 80079-36

TRANSPORTVENTILATOR



TYPE RV-A-C

Type	Varenr. ATEX zone 1 ¹⁾	Varenr. ATEX zone 22	Varenr. ATEX zone 21 ¹⁾
RV-A 35/1-C2	10 321 710	10 322 320	10 321 740
RV-A 35/2-C2	10 321 780	10 322 370	10 321 790
RV-A 35/3-C2	10 321 800	10 322 420	10 321 840
RV-A 45-C2	10 321 860	10 322 470	10 321 890
RV-A 50-C2	10 321 910	10 322 520	10 321 940
RV-A 60-C2	10 321 960	10 322 570	10 321 990
RV-A 70-C2	10 322 010	10 322 620	10 322 040
RV-A 80-C2	-	10 322 955	-
RV-A 85-C2	-	10 322 965	-
RV-A 90-C2	-	10 322 975	-
RV-A 35-C4	10 322 050	-	-
RV-A 45-C4	10 322 110	-	-
RV-A 50-C4	10 322 160	-	-
RV-A 60-C4	10 322 210	-	-
RV-A 70-C4	10 322 260	-	-

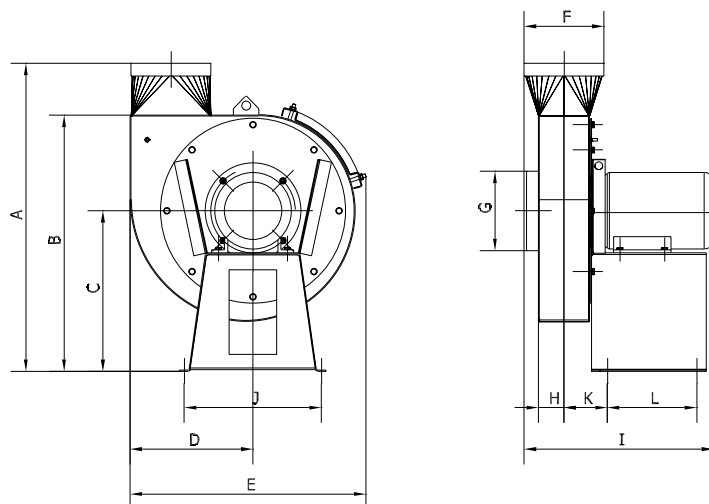
¹⁾ DTI Ref. no. 2017-1-0262A

Type	Volt [V]	Polet	[kW]	Max. amp.	Startstrøm	Vægt [kg]
RV-A 35/1-C2	3x400	2	3,00	6,00	50,50	79,0
RV-A 35/2-C2	3x400	2	4,00	7,70	63,00	91,0
RV-A 35/3-C2	3x400	2	5,50	11,50	88,20	104,0
RV-A 45-C2	3x400	2	7,50	14,50	113,40	125,0
RV-A 50-C2	3x400	2	11,00	20,60	158,00	145,0
RV-A 60-C2	3x400	2	15,00	27,80	216,00	225,0
RV-A 70-C2	3x400	2	22,00	39,90	319,80	280,0
RV-A 80-C2	3x400	2	30,00	53,50	397,50	355,0
RV-A 85-C2	3x400	2	37,00	64,00	487,50	370,0
RV-A 90-C2	3x400	2	45,00	78,50	592,80	450,0
RV-A 35-C4	3x400	4	0,75	2,10	10,62	62,0
RV-A 45-C4	3x400	4	1,10	2,70	14,30	76,0
RV-A 50-C4	3x400	4	1,50	3,40	22,44	82,0
RV-A 60-C4	3x400	4	2,20	4,95	33,58	125,0
RV-A 70-C4	3x400	4	3,00	6,65	44,53	141,0

TRANSPORTVENTILATOR

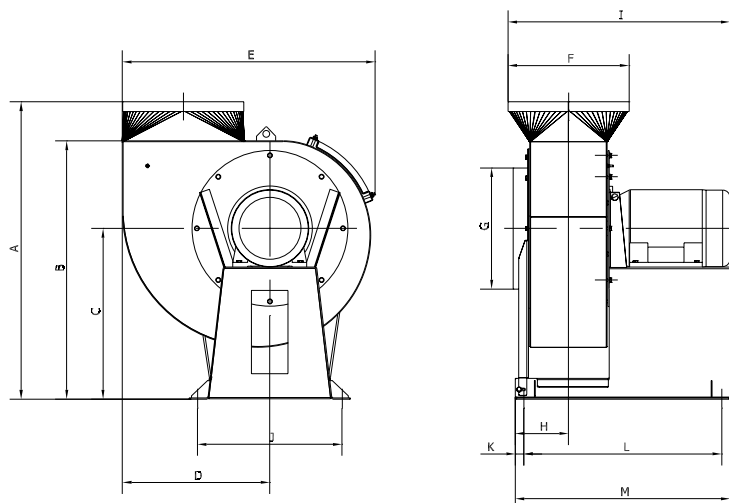


TYPE RV-A-C



Type	A	B	C	D	E	F	G	H	I	J	K	L
RV-A 35/1-C2	928	766	465	385	740	∅250	∅250	66	543	375	127	235
RV-A 35/2-C2	928	766	465	385	740	∅250	∅250	73	532	375	134	235
RV-A 35/3-C2	966	804	503	385	740	∅250	∅250	80	594	430	136	280
RV-A 45-C2	1012	829	515	465	863	∅315	∅315	137	737	500	193	300
RV-A 50-C2	1017	829	515	507	886	∅400	∅400	161	870	500	217	300
RV-A 35-C4	966	804	503	385	740	∅250	∅250	80	571	430	136	280
RV-A 45-C4	1012	829	515	465	863	∅315	∅315	137	737	500	193	300
RV-A 50-C4	1017	829	515	507	886	∅400	∅400	161	870	500	217	300

Bemærk: Mål på studse er nippelmål



Type	A	B	C	D	E	F	G	H	I	J	K	L	M
RV-A 60-C2	1229	1066	705	610	1045	∅500	∅500	220	917	598	35	818	888
RV-A 70-C2	1230	1066	705	674	1110	∅630	∅630	236	1089	598	35	850	920
RV-A 80-C2	1398	1145	739	806	1279	∅800	∅800	249	1254	600	35	896	946
RV-A 85-C2	1398	1145	739	806	1279	∅800	∅800	262	1266	600	35	901	971
RV-A 90-C2	1398	1145	739	806	1279	∅800	∅800	274	1343	600	35	926	996
RV-A 60-C4	1229	1066	706	610	1045	∅500	∅500	220	917	598	35	818	888
RV-A 70-C4	1230	1066	705	674	1110	∅630	∅630	236	1087	598	35	850	920

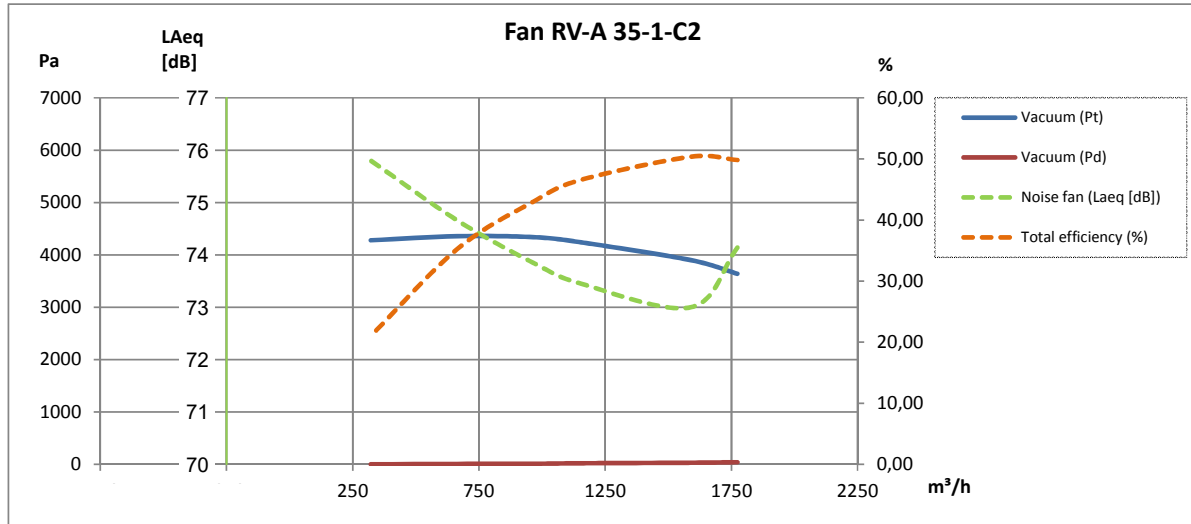
Bemærk: Mål på studse er nippelmål

TRANSPORTVENTILATOR

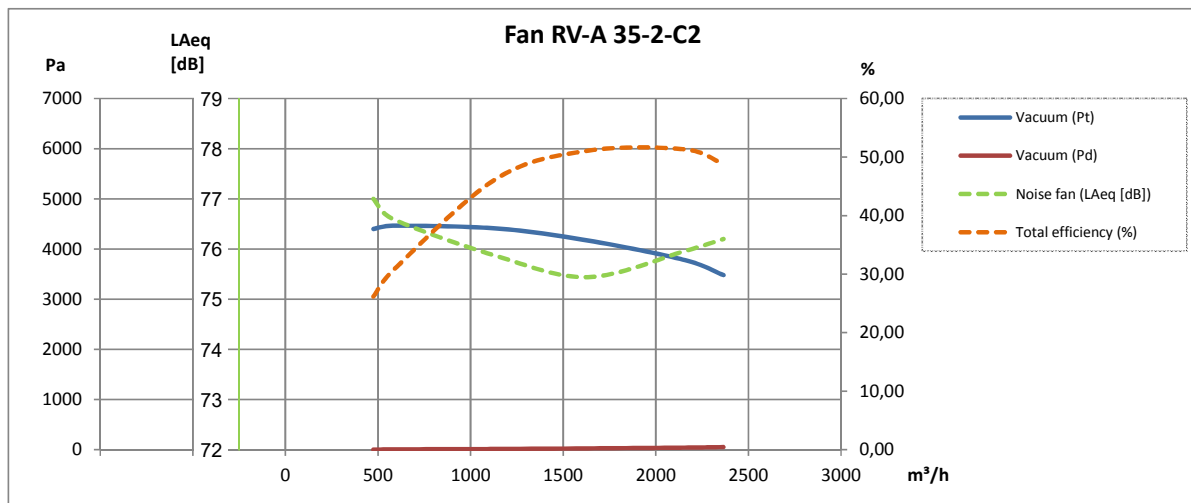


TYPE RV-A-C

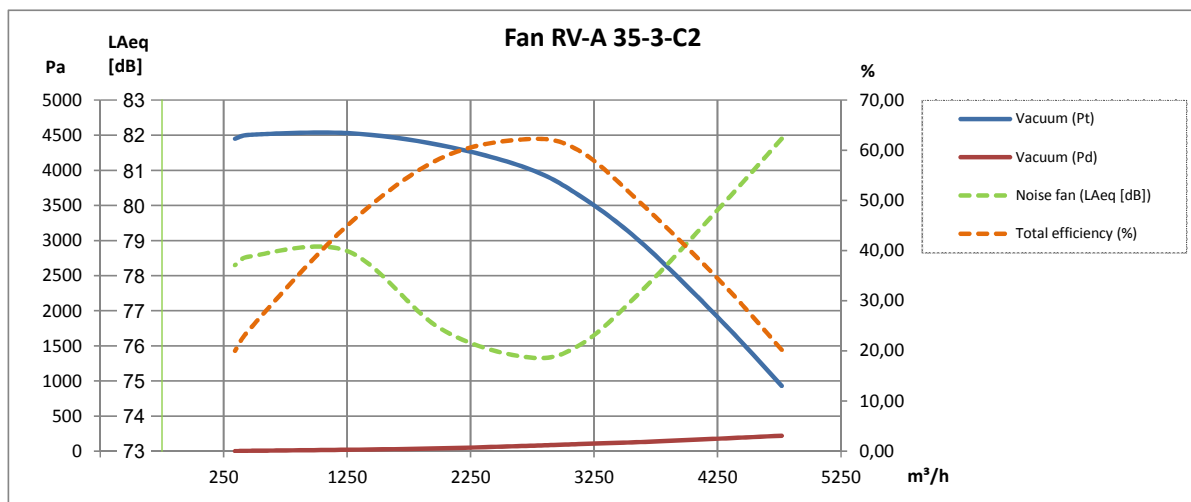
2-polet:



2-polet:



2-polet:

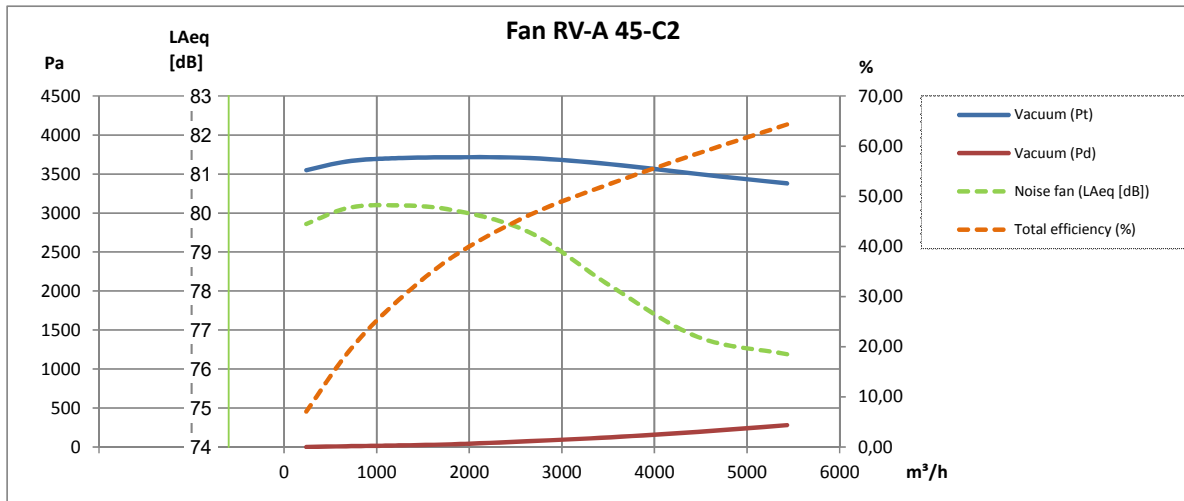


TRANSPORTVENTILATOR

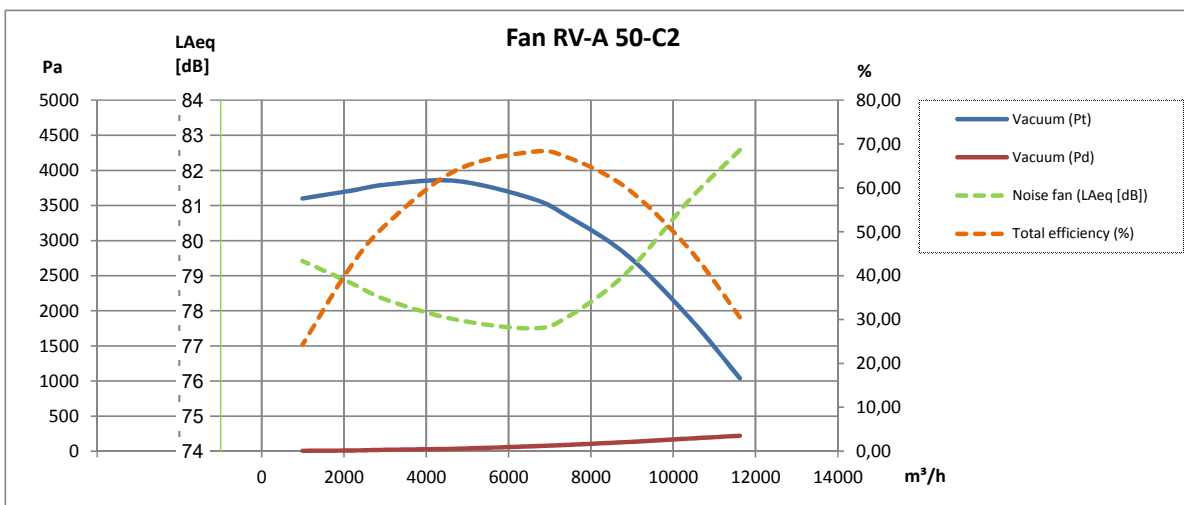


TYPE RV-A-C

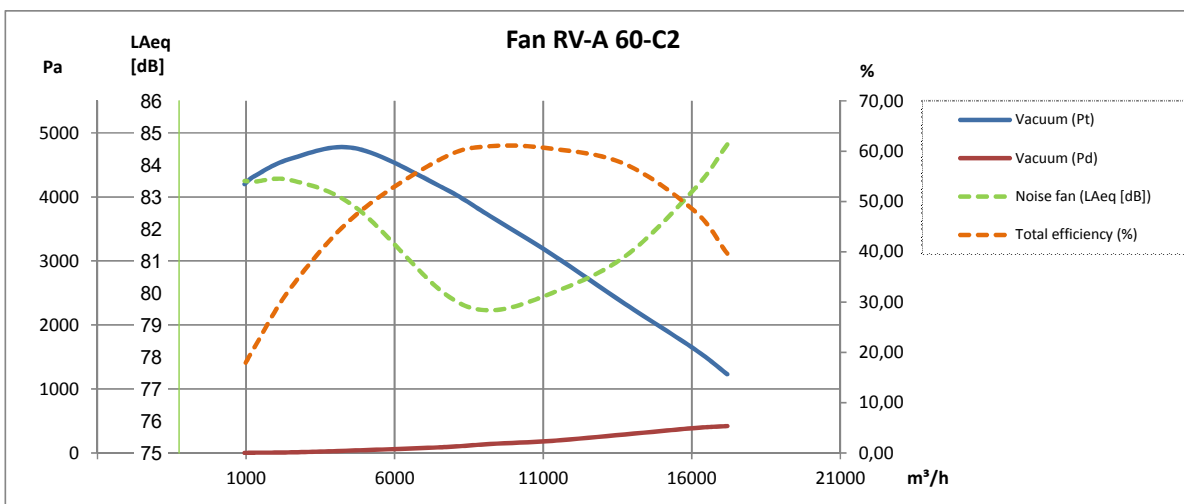
2-polet:



2-polet:



2-polet:

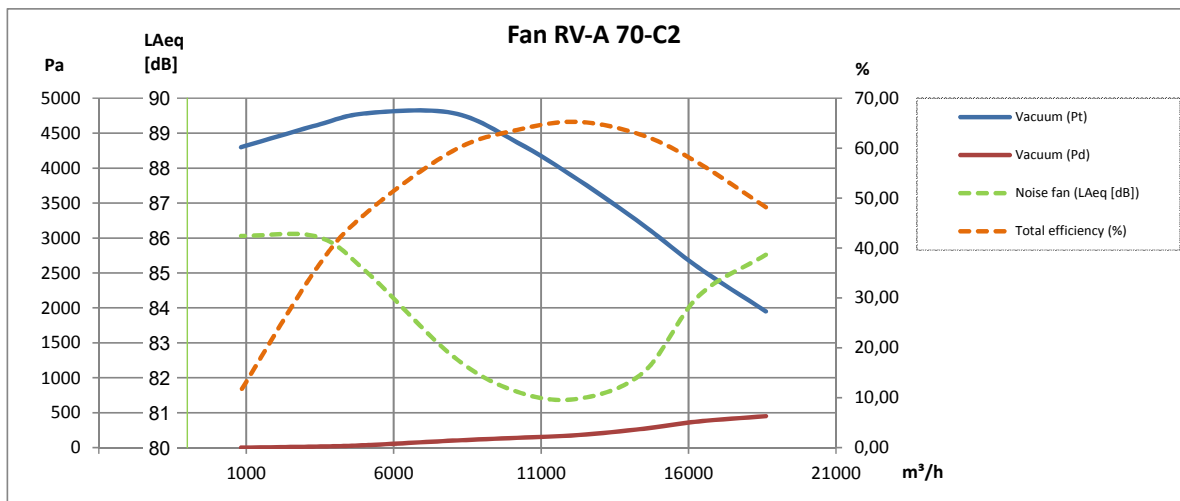


TRANSPORTVENTILATOR

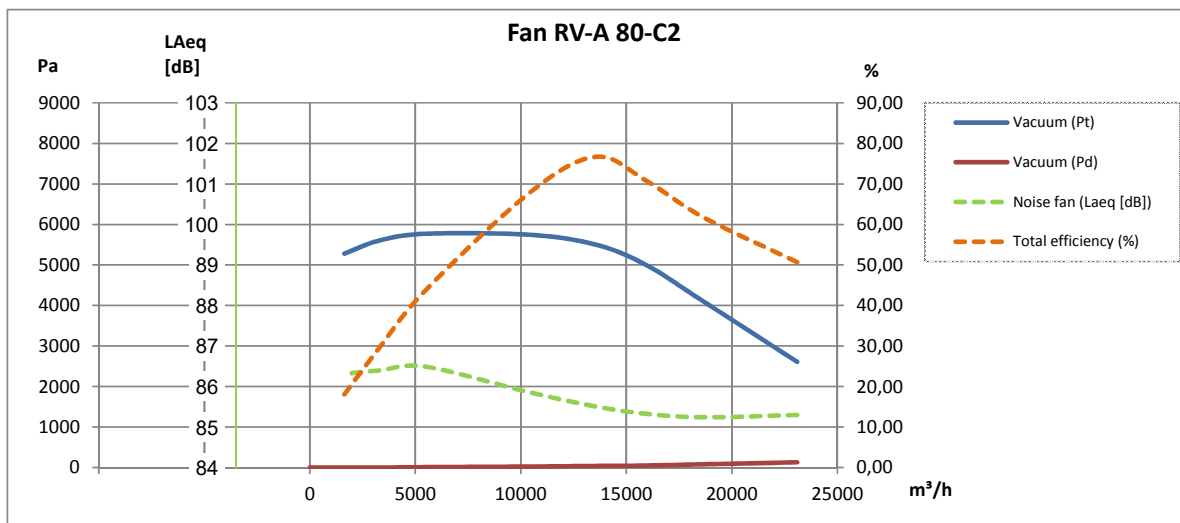


TYPE RV-A-C

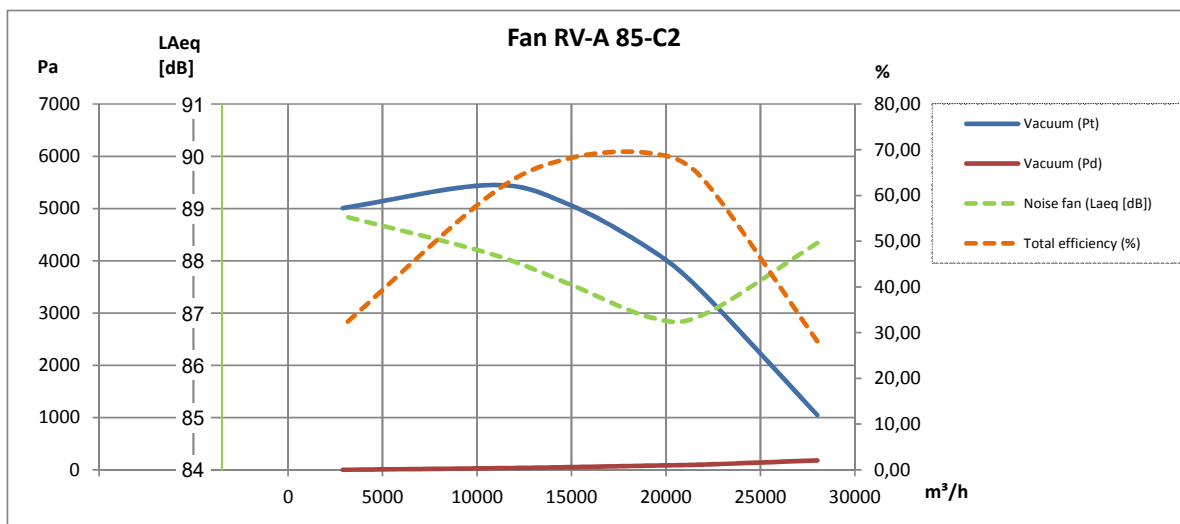
2-polet:



2-polet:



2-polet:

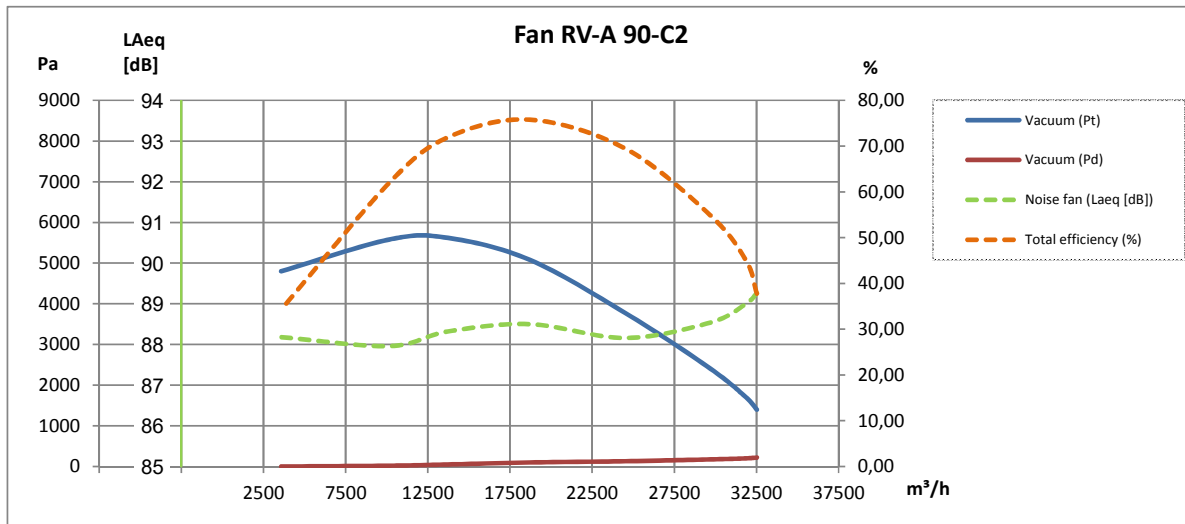


TRANSPORTVENTILATOR

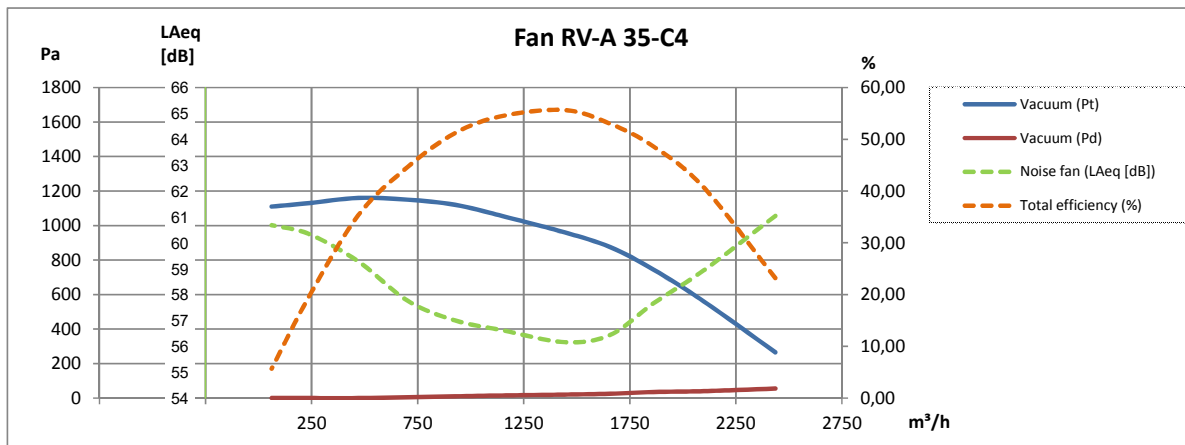


TYPE RV-A-C

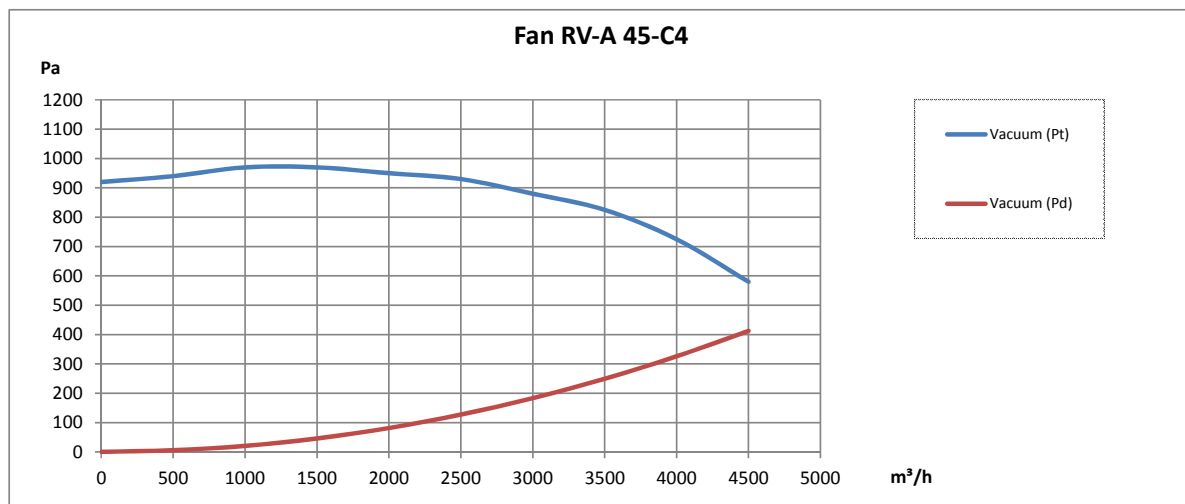
2-polet:



4-polet:



4-polet:

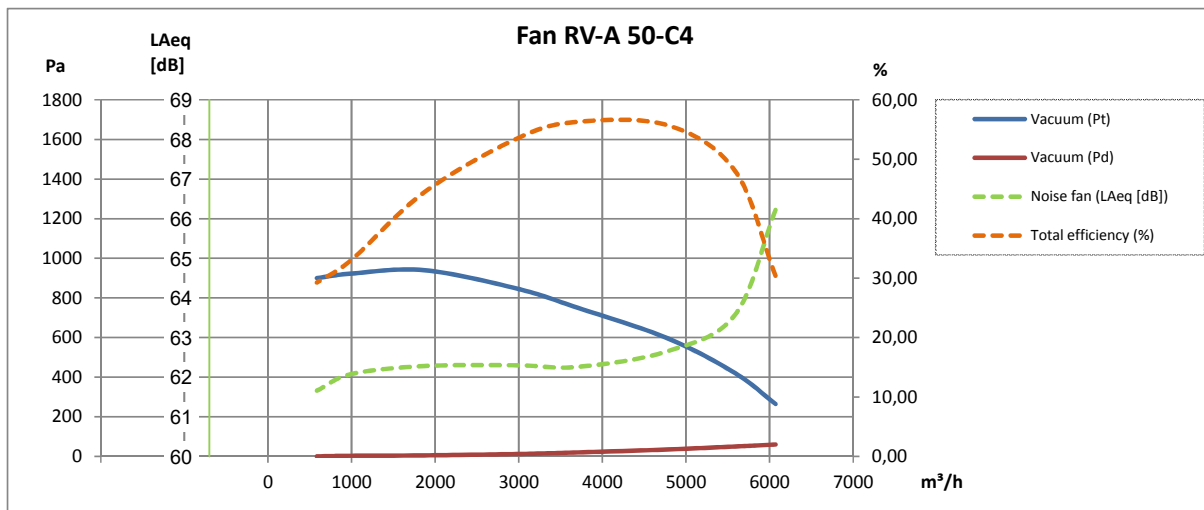


TRANSPORTVENTILATOR

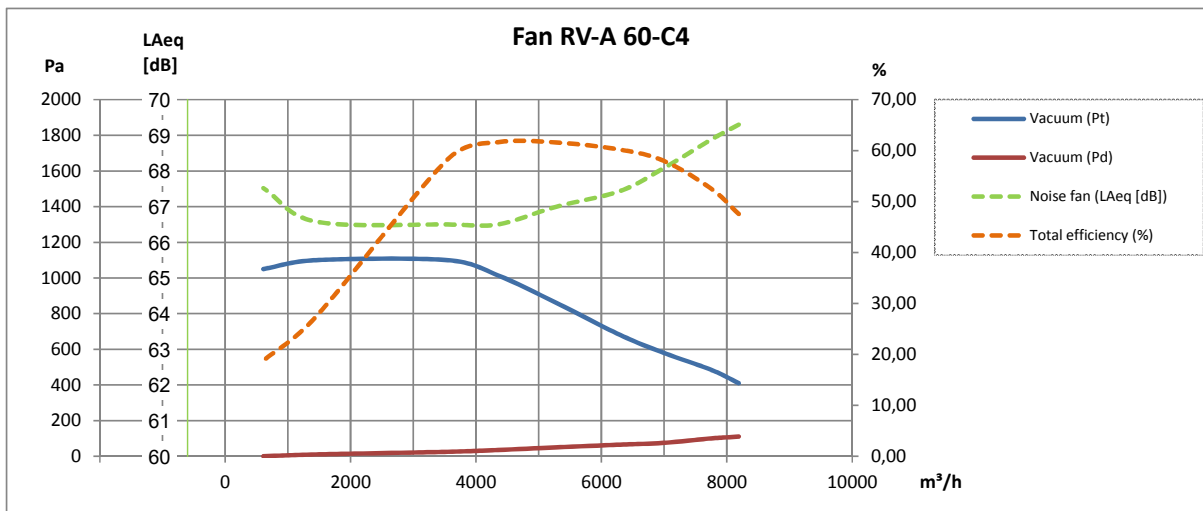


TYPE RV-A-C

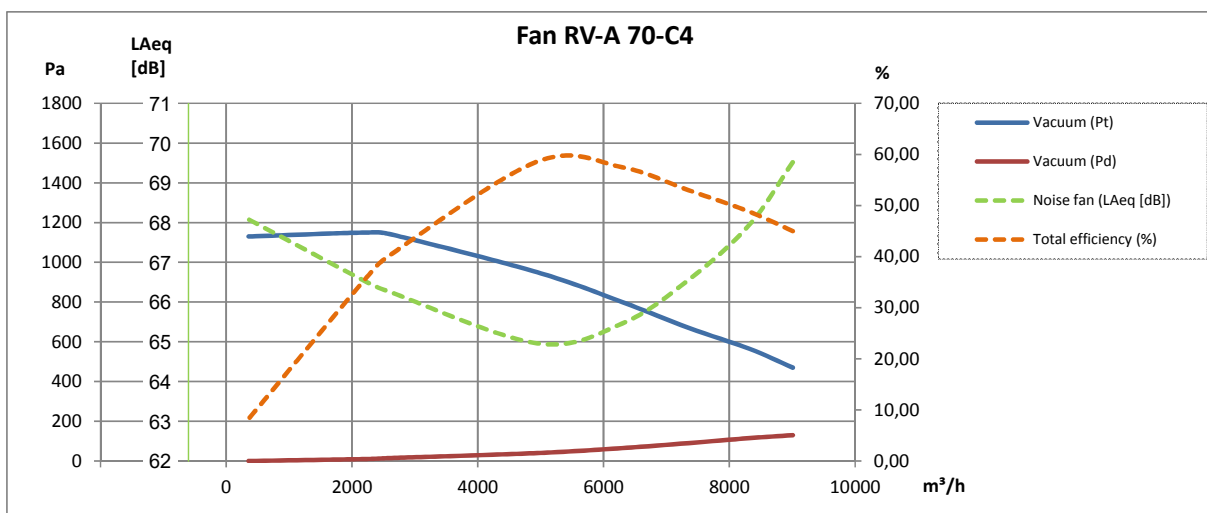
4-polet:



4-polet:



4-polet::



TILBEHØR



TYPE RV-A-C

Lyddæmpningskabinet type VAB-A* for ATEX-zone 1:

Type (Position RD0)	Varenr.
RV-A 35/1-C2	10 330 860
RV-A 35/2-C2	10 330 870
RV-A 35/3-C2	10 330 850
RV-A 35-C4	10 330 880
RV-A 45-C2	10 330 910
RV-A 45-C4	10 330 920
RV-A 50-C2	10 330 950
RV-A 50-C4	10 330 970
RV-A 60-C2	10 331 000
RV-A 60-C4	10 331 020
RV-A 70-C2	10 331 050
RV-A 70-C4	10 331 070

* Kun for ren lufttransport



Lyddæmpningskabinet type VB/VAB-A* for ATEX-zone 22/21:

Type (Position RD0)	Varenr.
RV-A 35/1-C2	10 330 860
RV-A 35/2-C2	10 330 870
RV-A 35/3-C2	10 330 850
RV-A 45-C2	10 330 900
RV-A 50-C2	10 330 950
RV-A 60-C2	10 331 000
RV-A 70-C2	10 331 080
RV-A 80-C2	10 331 100
RV-A 85-C2	10 331 150
RV-A 90-C2	03 449 000

* Kun for ren lufttransport



TILBEHØR



TYPE RV-A-C

Ventilatorvinger:

Type	Nav [mm]	Ventilatortype**	[Hz]	Varenr.
RV 35/1	ø28	C2	50	03 400 705
RV 35/2	ø28	C2	50	03 401 705
RV 35/3	ø28	C2	50	03 400 205
RV-A 35/3, zone 1	ø38	C2	50	10 321 805
RV 45	ø38	C2	50	03 406 405
RV 50	ø38	C2	50	03 410 405
RV-A 50, zone 1	ø42	C2	50	10 433 207
RV 60	ø42	C2	50	03 415 005
RV 70	ø48	C2	50	03 417 305
RV 35	ø19	C4	50	03 420 005
RV-A 45, zone 1	ø24	C4	50	10 323 565
RV 50	ø24	C4	50	03 422 305
RV 60	ø28	C4	50	03 423 005
RV 70	ø28	C4	50	03 425 305

**Closed Transport



Desuden kan leveres:

- Trykvagt i ATEX-udførelse
- Montagebeslag
- Vibrationsdæmpere
- Sikkerhedsgitter
- FLEX fleksibel forbindelse
- Frekvensomformer
- Termistorrelæ
- Tryktransmitter

Foto:

ABB Frekvensomformer type ACH 580

- Husk anvendelse af ATEX-godkendt termistorrelæ - se prisliste