

Ventilator type T200-300K og T200-300D

JKF-centrifugalventilator type T-200K – T-300K, indirekte koblet, og T-200D – T-300D, direkte koblet, er konstrueret til koncentreret materialetransport over lange afstande.

Løbehjul fås i to varianter, et åbent T-hjul til grovkornede eller langstrakte materialetyper, og et lukket P-hjul til støvpartikler (< 2 mm).

Løbehjul til papir udføres altid som åbent T-hjul med 6 skovlblade.

T-hjul kan leveres i slidfast materiale af kvalitet HB-400.

Løbehjulet er statisk og dynamisk afbalanceret.

Ventilator kan leveres i gnistfri udførelse med rustfri indføring og eksplosionssikker (Eex) motor.

Remskiverne er monteret med taperlock. Dette betyder, at disse let kan udskiftes, hvis omdrejningstallet ønskes ændret.

Maks. driftstemperatur: 60°C

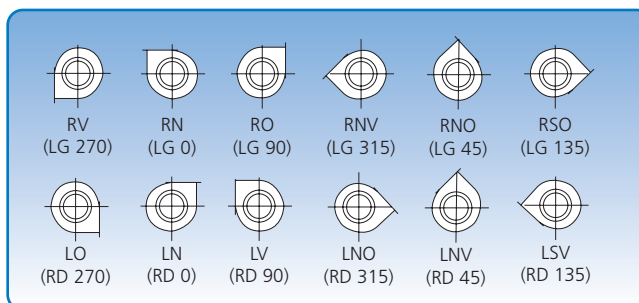
Med køleskive: Op til 200°C (kun K-modeller)

Indføringen (D) leveres standard med flange.

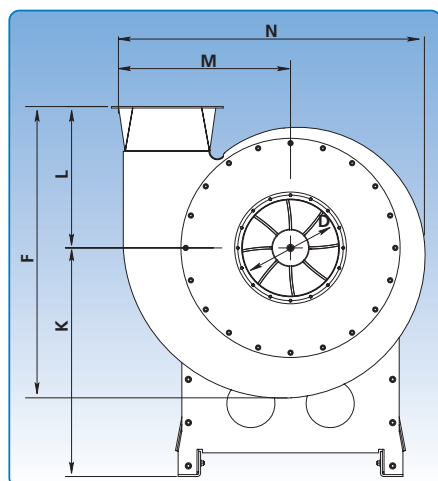
Specifikke mål for afgangsflinger er angivet under "Flanger".

Ventilatoridiagram for hver type er anført på efterfølgende sider.

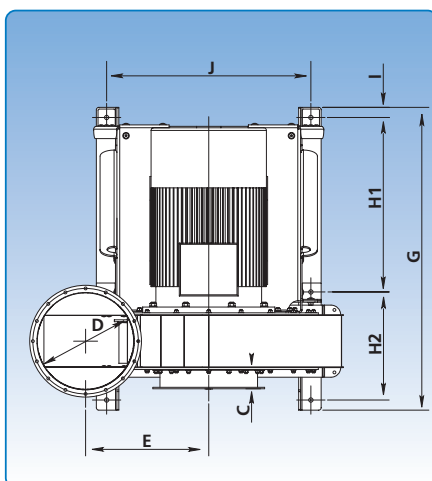
Effekter er målt iht. ISO 5801.



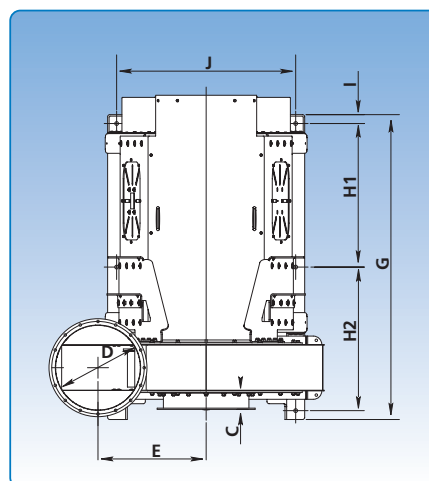
6 positioner. Positionsbetegnelsen gælder for ventilatoren set fra sugesiden.



T-DIK



T-D



T-K

| Type | Dimensioner | | | | | | | | | | | | | Vægt u/motor kg |
|--------|-------------|---------|---------|---------|---------|----------|----------|---------|---------|---------|---------|---------|---------|--------------------|
| | C mm | D mm | E mm | F mm | G mm | H1 mm | H2 mm | I mm | J mm | K mm | L mm | M mm | N mm | |
| T-200K | 100 | 200 | 352 | 896 | 1099 | 506 | 506 | 42 | 671 | 720 | 496 | 454 | 834 | 257 |
| T-300K | 75 | 300 | 380 | 1076 | 1255 | 584 | 584 | 42 | 786 | 860 | 591 | 533 | 971 | 371 |
| T-200D | 100 | 200 | 352 | 896 | 934 | 305 | 545 | 38 | 671 | 720 | 496 | 454 | 834 | 219 |
| T-300D | 75 | 300 | 380 | 1076 | 1110 | 366 | 660 | 38 | 760 | 860 | 591 | 533 | 971 | 328 |

Ventilator type T-200K og T-200D Tekniske data

Motor: IP 55

Ventilator T-200K

leveres med følgende motorer:

| kW | amp. | Vægt på motor kg |
|------|------|------------------|
| 11,0 | 21,2 | 64 |
| 15,0 | 27,5 | 83 |
| 18,5 | 34,4 | 87 |
| 22,0 | 40,0 | 165 |

Ventilator T-200D

leveres med følgende motorer:

| kW | amp. | Vægt på motor kg |
|------|------|------------------|
| 11,0 | 21,2 | 69 |
| 15,0 | 27,5 | 83 |
| 18,5 | 34,4 | 87 |
| 22,0 | 39,0 | 180 |

Maksimalt omdrejningstal:

Standard løbehjul: 2.940 min.⁻¹

Forstærket løbehjul: 2.850 min.⁻¹

Arbejdsområde T-hjul:

Luftmængde: 800 - 5.200 m³/h

Tryk: 2.150 - 7.850 Pa

El-tilslutning:

3 x 400 V - 50 Hz.

Byggeform T-200K:

B3 - motor med fod.

Byggeform T-200D:

B35 - motor med fod og flange.

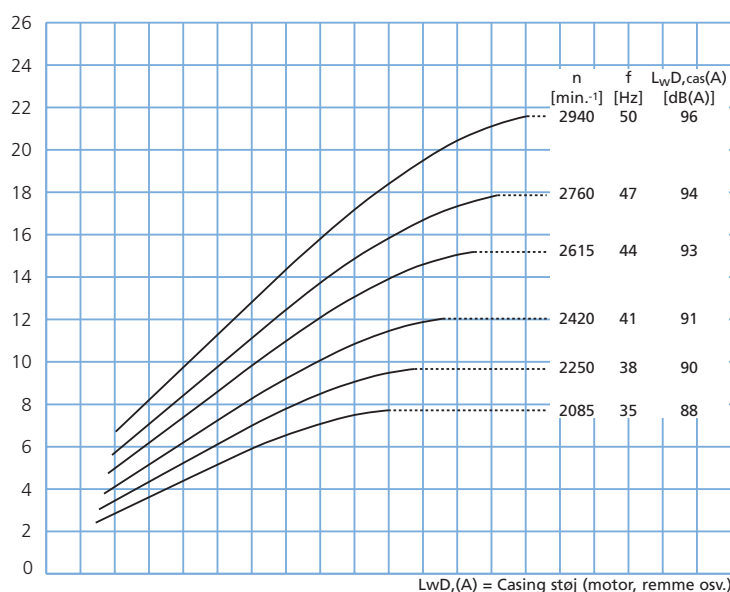
Løbehjul T-hjul:

Antal blade, standard: 8 stk.

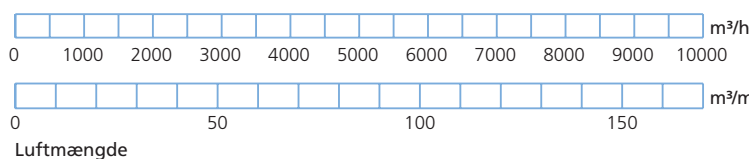
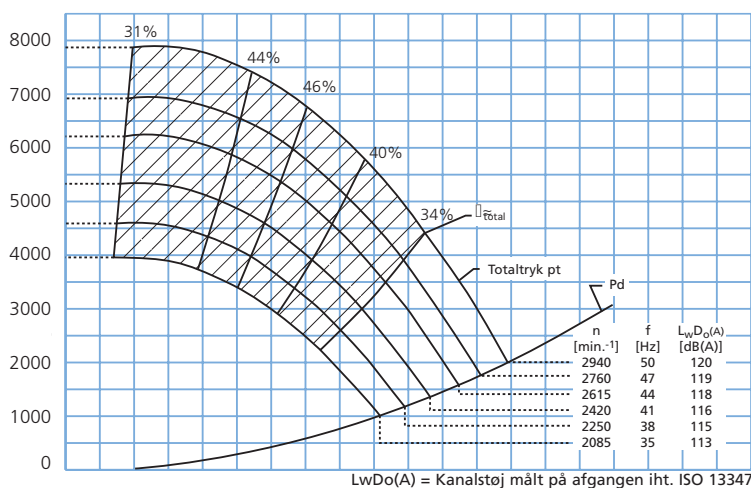
Diameter: ø650 mm

Højde: 120 mm

P_e [kW] Lydeffektniveau og tilført effekt T-hjul



P_t [Pa] Total virkningsgrad og tryk



Ventilator type T-300K og T-300D Tekniske data

Motor: IP 55

Ventilator T-300K

leveres med følgende motorer:

| kW | amp. | Vægt på motor kg |
|------|------|------------------|
| 22,0 | 39,0 | 180 |
| 30,0 | 52,3 | 246 |
| 37,0 | 64,5 | 256 |
| 45,0 | 78,0 | 328 |

Ventilator T-300D

leveres med følgende motorer:

| kW | amp. | Vægt på motor kg |
|------|------|------------------|
| 30,0 | 52,3 | 246 |
| 37,0 | 64,5 | 256 |
| 45,0 | 78,0 | 328 |

Maksimalt omdrejningstal:

Standard løbehjul: 2.950 min.⁻¹

Forstærke løbehjul: 2.400 min.⁻¹

Arbejdsområde T-hjul:

Luftmængde: 2.000 - 11.000 m³/h

Tryk: 3.500 - 10.800 Pa

El-tilslutning:

3 x 400 V - 50 Hz.

Byggeform T-300K:

B3 - motor med fod.

Byggeform T-300D:

B35 - motor med fod og flange.

Løbehjul T-hjul:

Antal blade, standard: 8 stk.

Diameter: ø735 mm

Højde: 130 mm

