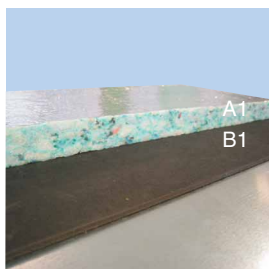


LYDDÆMPNINGSKABINET VENTILATORER Ex II 2G/3D TYPE VAB-A



3 komponent-dæmpning via galvaniseret stål, tung-folie og skummåtte.



Let forankring til fast underlag.

Beskrivelse VAB-A

Lyddæmpningskabinet type VAB-A for reduktion af mekanisk støj fra ventilatorer til transport af ren luft.

Opbygning

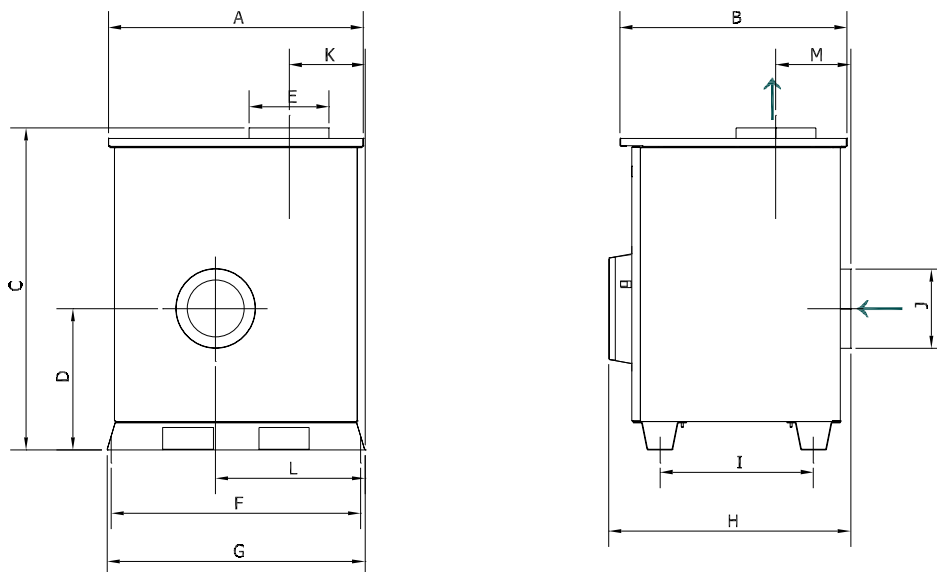
- Kabinet udført i galvaniserede stålplader for udendørs opstilling
- Er indvendig beklædt med 2 typer af støjabsorberende og brandhæmmende materiale:
A1: FWVSS302/ISO 3795 og EN ISO 11925-2, klasse E (DIN 4102 B2)
B1: Brandbarhed ME1333, kategori B (se endvidere gruppe 8)
- Ventilator er monteret på vibrationsdæmpere og tilsluttet til studs via fleksible koblinger.
- Forberedt til montage af kabelgennemføring (op til 3 stk.)
- Udført med montagebeslag til fast underlag
- Direkte motorkøling via frontlåge med lyd-kulisse

Anvendelse

- For mekanisk støjreduktion af Gram-ventilatorer. Konstruktionen er ikke egnet til materialetransport grundet fleksible koblinger til studs.

- Velegnede til både indendørs- og udendørs montage
- Den udsendte støj fra ventilatorer sænkes med ca. 15 dB(A)
- Er indvendig beklædt med 2 typer af støjabsorberende og brandhæmmende materiale:
Type A1: FMVSS302/ISO 3795 og EN ISO 11925-2, klasse E (DIN 4102 B2)
Type B1: Brandbarhed ME1333, kategori B
- For at opnå en total lyddæmpning af ventilatoren er det nødvendigt at lyddæmpe til- og afgang på ventilatoren. Dette gøres f.eks. med kanal-lyddæmpere.
- El-motoren tilføres tvangsstyret køleluft gennem lydsluser
- Kabinet ventileres via lydsluse i top

LYDDÆMPNINGSKABINET VENTILATORER Ex II 2G/3D TYPE VAB-A



Type	Varenr.	A	B	C	D	E	F	G	H	I	J	K	L	M	Vægt incl. ventilator [kg]
VT-A 500	10 330 000	744	699	747	293	ø100	724	756	713	493	ø100	261	311	228	57
VT-A 1000	10 330 050	744	699	747	353	ø160	724	756	713	493	ø125	201	311	228	66
VT-A 2000	10 330 100	744	699	747	353	ø160	724	756	713	493	ø160	201	311	228	67
VL-A 550	10 330 150	744	699	747	354	ø160	724	756	713	493	ø160	192	288	212	64
VL-A 750	10 330 200	744	699	747	353	ø160	724	756	713	493	ø160	201	311	228	66
VL-A 1150	10 330 250	826	744	879	384	ø200	806	838	751	538	ø200	274	324	229	92
VF-A 1500	10 330 300	895	890	1030	474	ø250	879	911	951	600	ø250	291	351	268	117
VF-A 2000	10 330 350	895	890	1030	510	ø250	879	911	951	600	ø250	254	351	268	139
VF-A 2500	10 330 400	895	890	1030	510	ø250	879	911	951	600	ø250	254	351	268	144
VF-A 3500	10 330 450	1009	897	1284	559	ø315	988	1020	956	607	ø315	294	398	281	210
VF-A 4500	10 330 500	1130	1147	1322	604	ø400	1110	1142	1208	857	ø400	357	421	341	230
VF-A 5500	10 330 550	1130	1147	1322	604	ø500	1110	1142	1208	857	ø500	357	421	341	250
VE-A 2200	10 330 650	1009	897	1284	559	ø315	988	1020	956	607	ø315	315	398	281	200
VE-A 3000	10 330 600	1009	897	1284	559	ø315	988	1020	956	607	ø315	315	398	281	209
VE-A 4000	10 330 700	1142	1147	1322	604	ø400	1110	1142	1208	857	ø400	340	421	385	230
VE-A 5500	10 330 750	1142	1147	1322	604	ø500	1110	1142	1208	857	ø500	383	421	358	250
VE-A 7500	10 330 800	1142	1147	1322	604	ø500	1110	1142	1208	857	ø500	383	421	358	264
RV-A 35/1	10 330 860	1009	897	1284	662	ø250	988	1020	956	607	ø250	294	432	295	222
RV-A 35/2	10 330 870	1009	897	1284	662	ø250	988	1020	956	607	ø250	294	432	288	232
RV-A 35/3	10 330 850	1142	1147	1322	699	ø250	1110	1142	1208	857	ø250	427	431	385	247
RV-A 45	10 330 900	1142	1147	1322	712	ø315	1110	1142	1208	857	ø315	387	421	328	312
RV-A 45 Zone 1	10 331 500	1142	1147	1322	699	ø315	1110	1142	1208	857	ø315	357	421	351	359
RV-A 50	10 330 950	1142	1147	1322	712	ø400	1110	1142	1208	857	ø400	377	421	304	387
RV-A 50 Zone 1	03 440 000	1139	1049	1426	747	ø400	1155	1185	1104	777	ø400	262	472	312	354
RV-A 60	10 331 000	1257	1324	1611	907	ø500	1238	1270	1341	1033	ø500	389	488	406	422
RV-A 70	10 331 050	1259	1324	1611	907	ø630	1238	1270	1341	1033	ø630	389	477	370	479
RV-A 70 Zone 1	03 446 000	1364	1344	1634	927	ø630	1380	1410	1400	1072	ø630	434	552	409	684
RV-A 80	03 447 000	1442	1444	1736	938	ø800	1458	1488	1588	1172	ø800	480	552	444	700
RV-A 85	03 448 000	1442	1444	1736	938	ø800	1458	1488	1588	1172	ø800	480	552	444	722
RV-A 90	03 449 000	1442	1444	1736	938	ø800	1458	1488	1588	1172	ø800	480	552	444	795

Rev. 1.2.16 Ret til ændringer forbeholdes

LYDDÆMPNINGSKABINET VENTILATORER Ex II 2G/3D TYPE VAB-A

Type	Varenr.	A	B	C	D	E	F	G	H	I	J	K	L	M	Vægt incl. ventilator [kg]
VP-A 1600/2	10 350 150	1130	1147	1310	597	ø250	1110	1142	1206	857	ø250	340	652	266	202
VP-A 1600/3	10 350 350	1130	1147	1310	597	ø250	1110	1142	1206	857	ø250	363	652	262	202
VP-A 2600/1	10 350 550	1130	1147	1310	597	ø250	1110	1142	1206	857	ø250	363	652	286	292
VP-A 2600/2	10 350 750	1130	1147	1310	597	ø250	1110	1142	1206	857	ø250	363	652	286	292
HV-A 65	10 351 180	1130	1147	1410	757	ø200	1110	1142	1206	857	ø200	221	613	375	377
HV-A 70	10 351 280	1130	1147	1410	757	ø200	1110	1142	1206	857	ø200	221	613	358	397
HV-A 72	10 351 380	1259	1324	1612	907	ø250	1235	1270	1474	1033	ø250	304	751	511	495
HV-A 78	10 351 480	1259	1324	1612	907	ø315	1235	1270	1474	1033	ø315	314	751	435	520
HV-A 80	10 351 580	1259	1324	1612	907	ø315	1235	1270	1474	1033	ø315	314	751	435	577

Reduktionsdata for Gram-lyddæmpningskabinetter til ventilatorer

Vejlende dæmpning af aggregat Lyddæmpningsniveau (dæmpning) LAeq [dB]								
31,5Hz	63,0Hz	125,0Hz	250,0Hz	500,0Hz	1000,0Hz	2000,0Hz	4000,0Hz	8000,0Hz
5	6	12	15	20	8	3	6	10