

TRANSPORTVENTILATOR



TYPE VT-A-O



For ATEX-zone 22/22 og 1/1

Centrifugalventilator med åben ventilatorvinge, der anvendes til punkt-udsugning fra luftforurenende eller spångivende arbejdsprocesser. Transporteret luft må ikke indeholde klæbende eller klistrende dampe, støv og spåner.

- Ventilator udført med gnistsikring
- Ventilator og gnistsikring er bygget efter norm EN 14986

Arbejdsområde:

Max. tryk: 1.750Pa

Max. luftmængde: 2.260m³/h

Max. støvmængde: 100g/m³, ikke klæbende

Max. partikelstr.: 80x20x3mm, ikke klæbende.

Temperatur: Udsuget luft (transportluft i ventilator) = max. 60°C

Rumtemperatur: max. 40°C

Konstruktion:

Radialventilator med åben ventilatorvinge monteret i fuldsvejst stålkabinet og med direkte koblet motor.

Model: O (Transport of chips)

Vinge: Løbehjul type T-G. Åben vinge med bagudrettede lige, selvrensende skovlblade
Statisk/dynamisk afbalanceret jf. ISO 14694 (BV3 G 6,3)

Hus: Fuldsvejst i 2mm stålplade

Ventilatorhuset kan monteres med varierende udløbspositioner (RD0, RD90, RD180, RD270)

Standard lakering:

Leveres standard i galvaniseret udførelse. Derefter pulverlakeret (RAL 5007).

Motor: B5 flangemotor uden bimetalføler

3x400V, 50Hz (3-fasede motorer 3x400VAC kan med specialmotor frekvensreguleres. Motoren skal være mærket med frekvensreguleringsdata.)

Ventilator type VT-A-O er fremstillet specielt for den udvalgte ATEX-zone og forsynet med ATEX-certifikat fra fabrik.

Konstrueret og testet i henhold til:

- Maskindirektivet 2006/42/EF
- ATEX-direktivet 2014/34/EU
- EMC-direktivet 2014/30/EU
- Direktiv 2014/35/EU om lavspænding
- Harmoniserede standarder: EN 12100, EN 14986, EN 60204-1, EN ISO 13857, ISO 12499, ISO 14694
- Øvrige standarder: ISO 3746, ISO 5801

TRANSPORTVENTILATOR

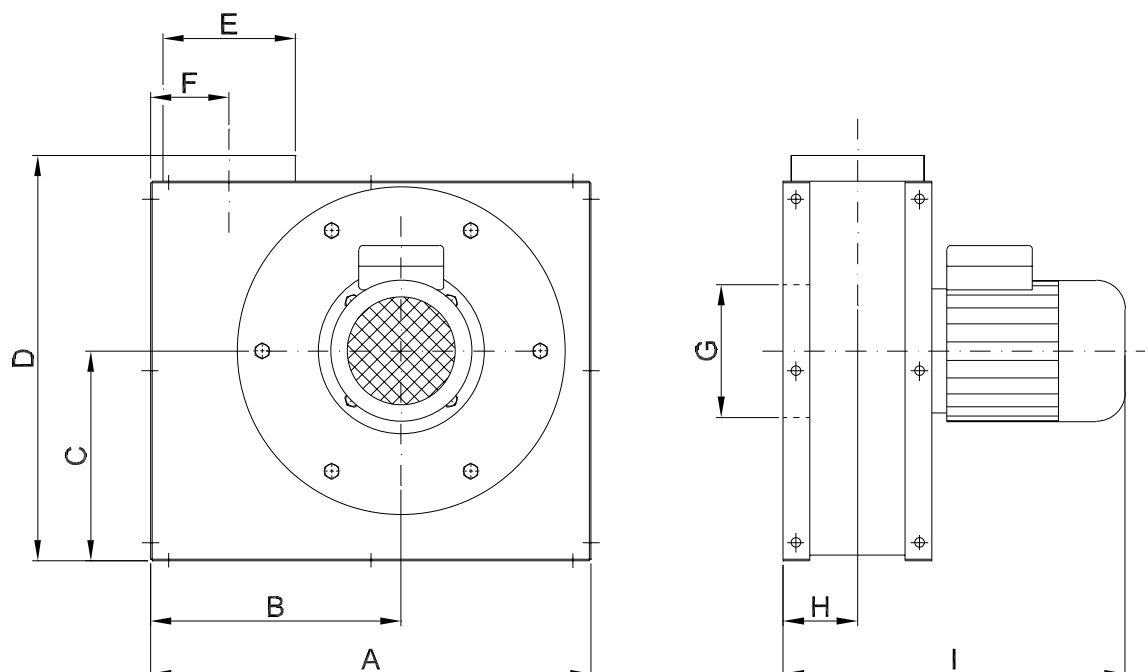


TYPE VT-A-O

Type	Varenr. ATEX zone 22 (indvendig)/ 22 (udvendig)	Varenr. ATEX zone 1 (indvendig)/ 1 (udvendig) ¹⁾
VT-A-O2 500	10 320 300	10 320 000
VT-A-O2 1000	10 320 350	10 320 050
VT-A-O2 2000	10 320 400	10 320 100
VT-A-O4 500	-	10 320 150
VT-A-O4 1000	-	10 320 200
VT-A-O4 2000	-	10 320 250

¹⁾ TÜV Ref. no. 8000363547

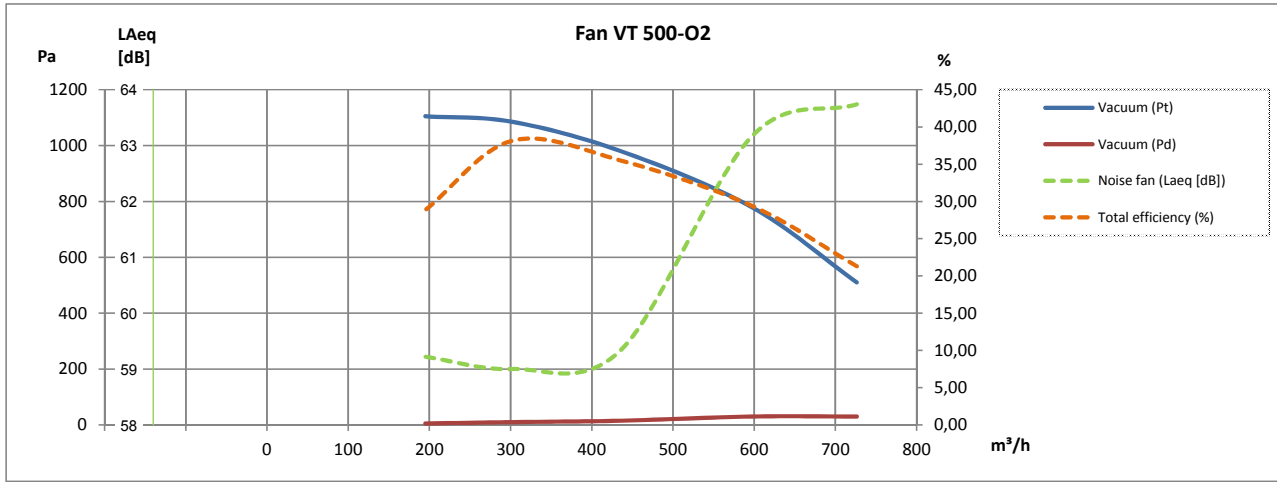
Type	Volt [V]	[Omdr./min.]	Zone 22 Zone 1 [kW]	Max. amp.	Start strøm	Vægt [kg]
VT-A-O2 500	3x400	2800	0,37	1,00	4,00	12,0
VT-A-O2 1000	3x400	2800	0,75	1,90	9,50	19,0
VT-A-O2 2000	3x400	2780	1,10	2,70	14,90	20,0
VT-A-O4 500	3x400	1380	0,25	0,85	2,50	12,0
VT-A-O4 1000	3x400	1400	0,55	1,49	5,70	19,0
VT-A-O4 2000	3x400	1400	0,55	1,49	5,70	20,0



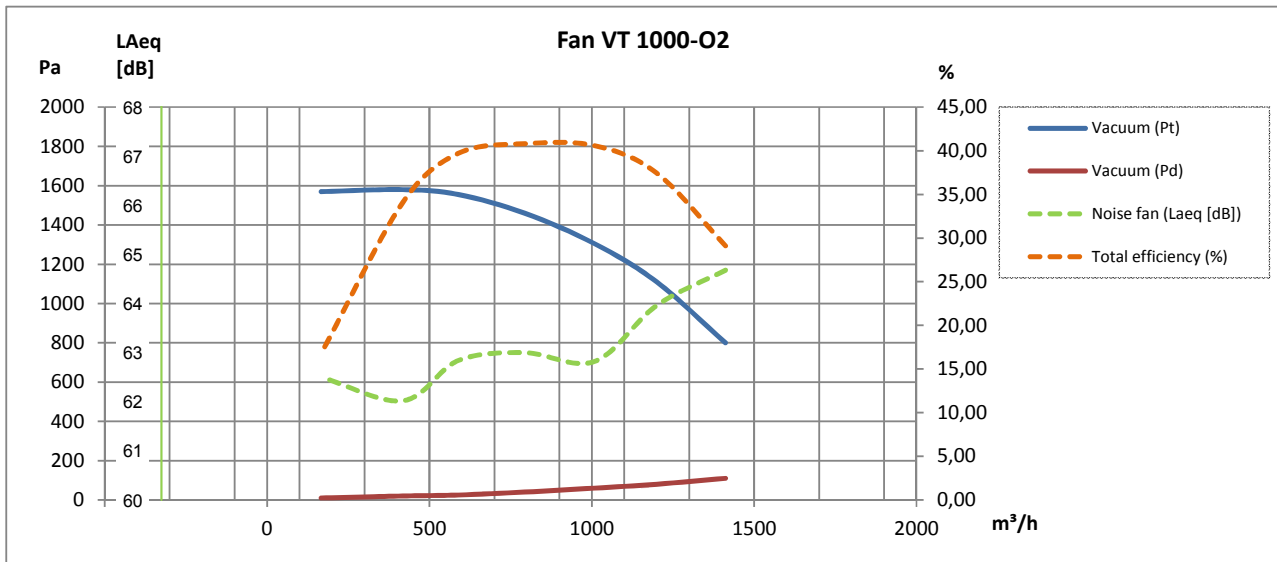
Type	A	B	C	D	E	F	G	H	I
VT-A-O2 500	409	227	192	391	∅100	79	∅100	90	358
VT-A-O2 1000	531	302	253	488	∅160	94	∅125	90	372
VT-A-O2 2000	531	302	253	488	∅160	95	∅160	90	412
VT-A-O4 500	409	227	192	391	∅100	79	∅100	90	358
VT-A-O4 1000	531	302	253	488	∅160	94	∅125	90	372
VT-A-O4 2000	531	302	253	488	∅160	95	∅160	90	412

Ret til ændringer forbeholdes
v. 06.16

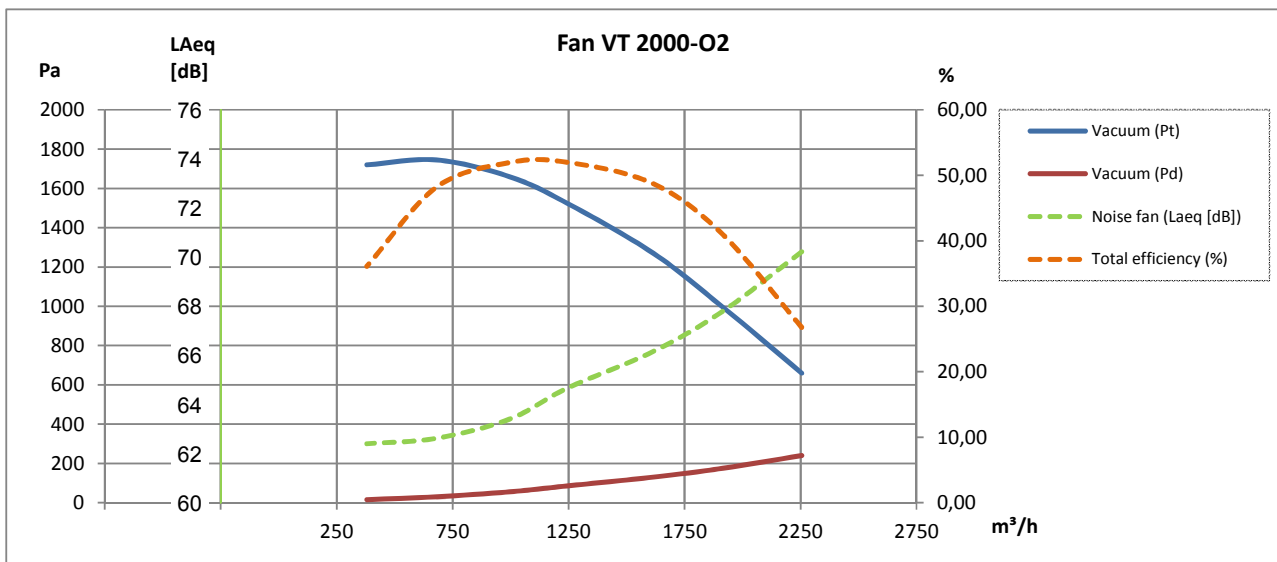
2800 omdr./min.:



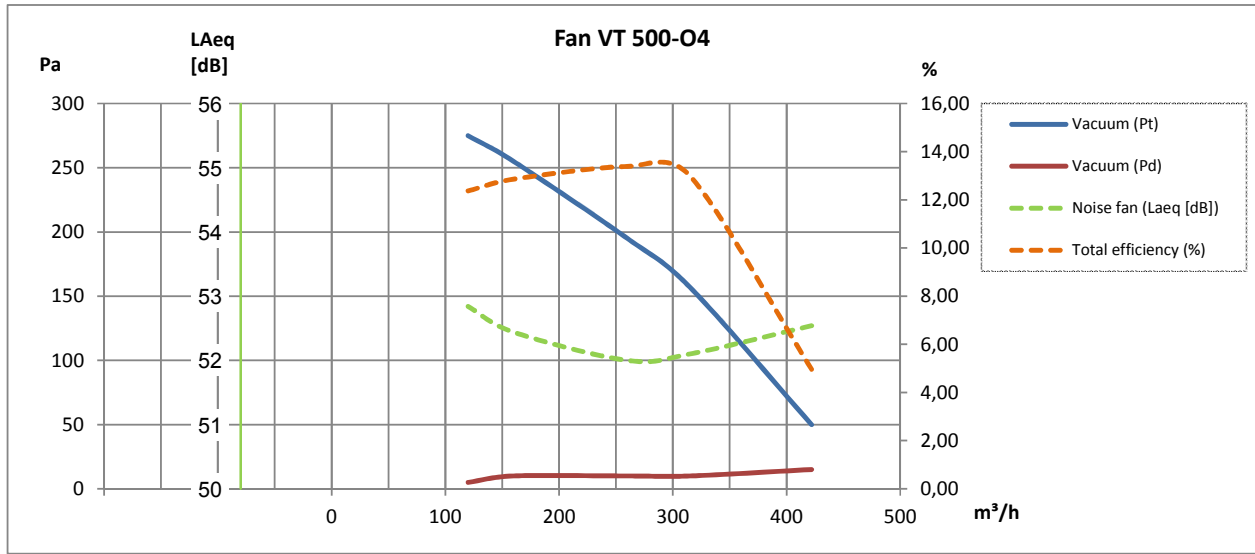
2800 omdr./min.:



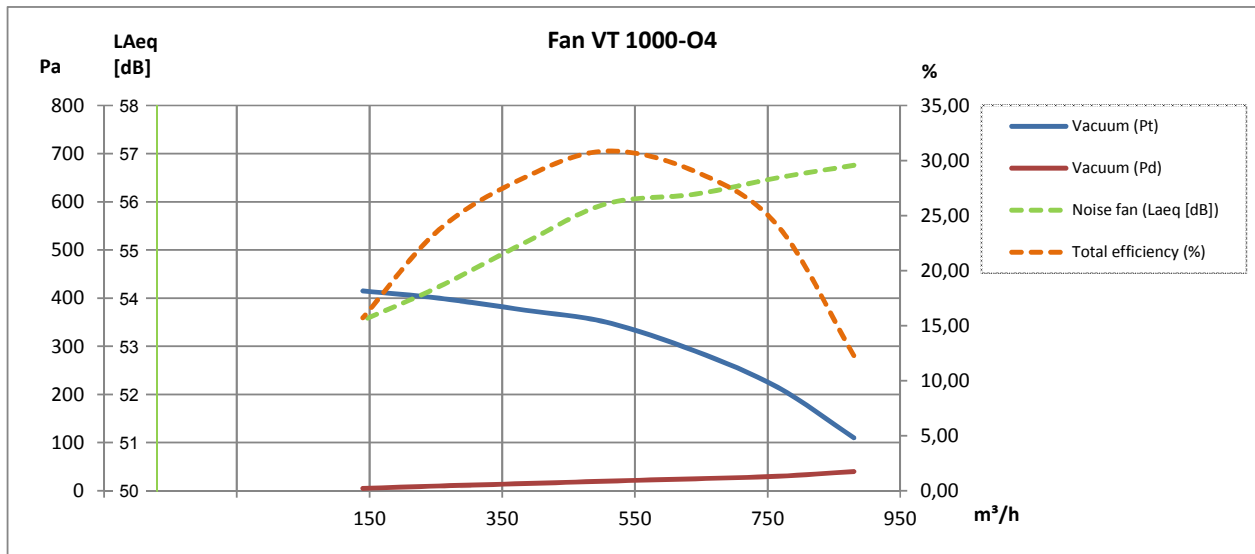
2800 omdr./min.:



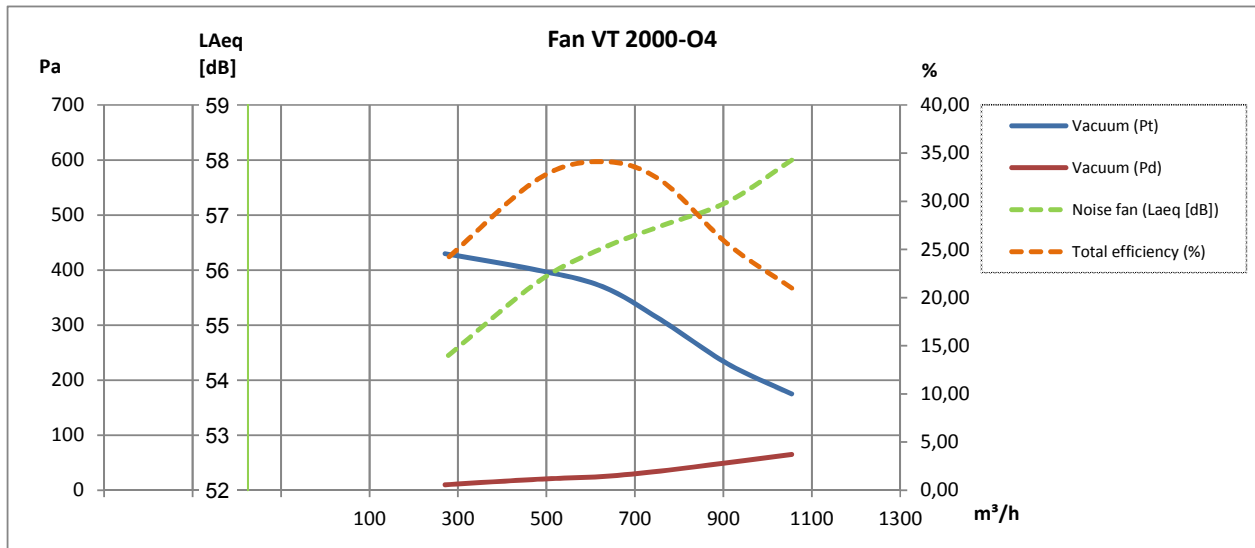
1400 omdr./min.:



1400 omdr./min.:



1400 omdr./min.:



Rev. 06.16 Ret til ændringer forbeholdes

TILBEHØR



TYPE VT-A-O

Lyddæmpningskabinett type VAB-A*:

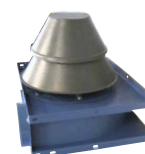
Type (Position RD0)	Varenr.
VT-A 500	10 330 000
VT-A 1000	10 330 050
VT-A 2000	10 330 100

* Kun for ren lufttransport



Vejrbeskyttet inndækning for luftkølingsindtag og -afkast for elektromotor:

Type	Varenr.
VT 500	03 010 800
VT 1000, VT 2000	03 030 800



Ventilatorvinger:

Type	Nav [mm]	Ventilator type**	[Hz]	Varenr.
VT 500	ø14	O2/O4	50	03 010 005
VT 1000	ø19	O2/O4	50	03 030 005
VT 2000	ø19	O2/O4	50	03 050 005

**Open Transport



Foto:
ABB Frekvensomformer
type ACH

Desuden kan leveres:

- Trykvagt
- Montagebeslag
- Vibrationsdæmpere
- Sikkerhedsgitter
- FLEX fleksibel forbindelse