

TRANSPORTVENTILATOR



TYPE VL-A-C



For ATEX-zone 22/22 og 2/2

Centrifugalventilator med lukket ventilatorvinge, der anvendes til punkt-udsugning fra luftforurenende eller spångivende arbejdsprocesser. Transporteret luft må ikke indeholde klæbende eller klistrende dampe, støv og spåner.

- Ventilator udført med gnistsikring
- Ventilator og gnistsikring er bygget efter norm EN 14986

Arbejdsområde:

Max. tryk: 2.150Pa

Max. luftmængde: 2.100m³/h

Max. støvmængde: 5g/m³, ikke klæbende

Max. partikelstr.: 5x5x5mm, ikke klæbende.

Temperatur: Udsuget luft (transportluft i ventilator) = max. 60°C

Rumtemperatur: max. 40°C

Konstruktion:

Radialventilator med lukket ventilatorvinge monteret i fuldsvejst stål kabinet og med direkte koblet motor.

Model: C (Transport of dust)

Vinge: Løbehjul type P-G. Lukket vinge med bagudrettede lige, selvrensende skovlblade
Statisk/dynamisk afbalanceret jf. ISO 14694 (BV3 G 6,3)

Hus: Fuldsvejst i 2mm stålplade

Ventilatorhuset kan monteres med varierende udløbspositioner (RD0, RD90, RD180, RD270)

Standard lakering:

Leveres standard i galvaniseret udførelse. Derefter pulverlakeret (RAL 5007).

Motor: B5 flangemotor uden bimetalføler

3x400V 50Hz (3-fasede motorer 3x400VAC kan med specialmotor frekvensreguleres. Motoren skal være mærket med frekvensreguleringsdata.)

Ventilator type VL-A-C er fremstillet specielt for den udvalgte ATEX-zone og forsynet med ATEX-certifikat fra fabrik.

Konstrueret og testet i henhold til:

- Maskindirektivet 2006/42/EF
- ATEX-direktivet 2014/34/EU
- EMC-direktivet 2014/30/EU
- Direktiv 2014/35/EU om lavspænding
- Harmoniserede standarder: EN 12100, EN 14986, EN 60204-1, EN ISO 13857, ISO 12499, ISO 14694
- Øvrige standarder: ISO 3746, ISO 5801

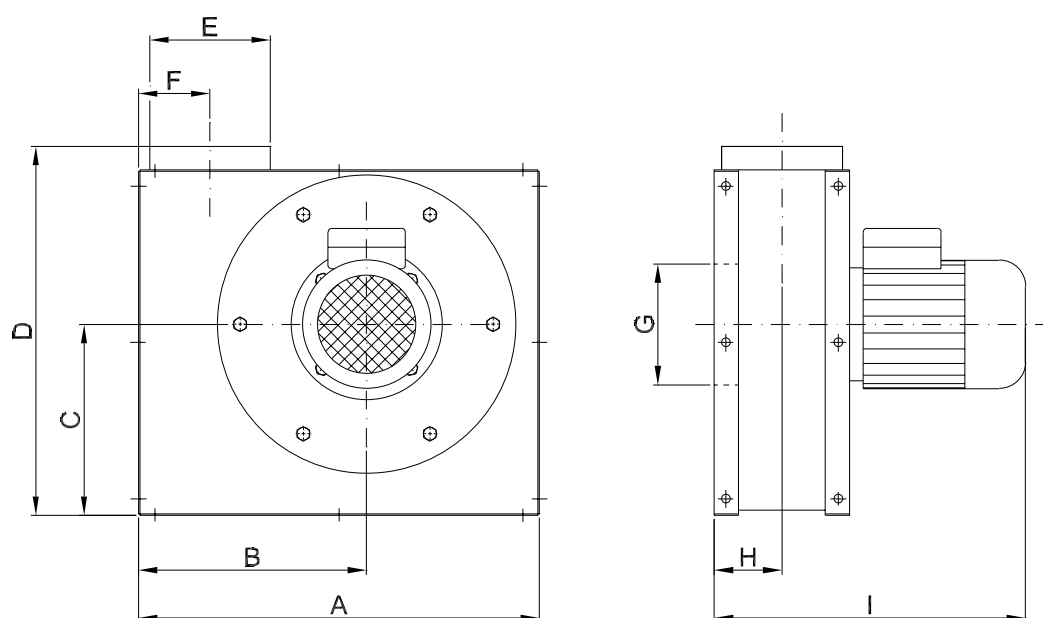
TRANSPORTVENTILATOR



TYPE VL-A-C

Type	Varenr. ATEX zone 22 (indvendig)/ 22 (udvendig)	Varenr. ATEX zone 2 (indvendig)/ 2 (udvendig)
VL-A-C2 550	10 325 030	10 325 010
VL-A-C2 750	10 325 080	10 325 060
VL-A-C2 1150	10 325 130	10 325 110
VL-A-C4 550	-	10 325 160
VL-A-C4 750	-	10 325 210
VL-A-C4 1150	-	10 325 260

Type	Volt [V]	[Omdr./min.]	[kW]	Max. amp.	Start strøm	Vægt [kg]
VL-A-C2 550	3x400	2800	0,55	1,35	5,80	19,0
VL-A-C2 750	3x400	2780	0,75	1,90	9,50	19,0
VL-A-C2 1150	3x400	2800	1,10	2,70	14,90	23,0
VL-A-C4 550	3x400	1400	0,55	1,49	5,70	19,0
VL-A-C4 750	3x400	1400	0,55	1,49	5,70	19,0
VL-A-C4 1150	3x400	1400	0,55	1,49	5,70	23,0

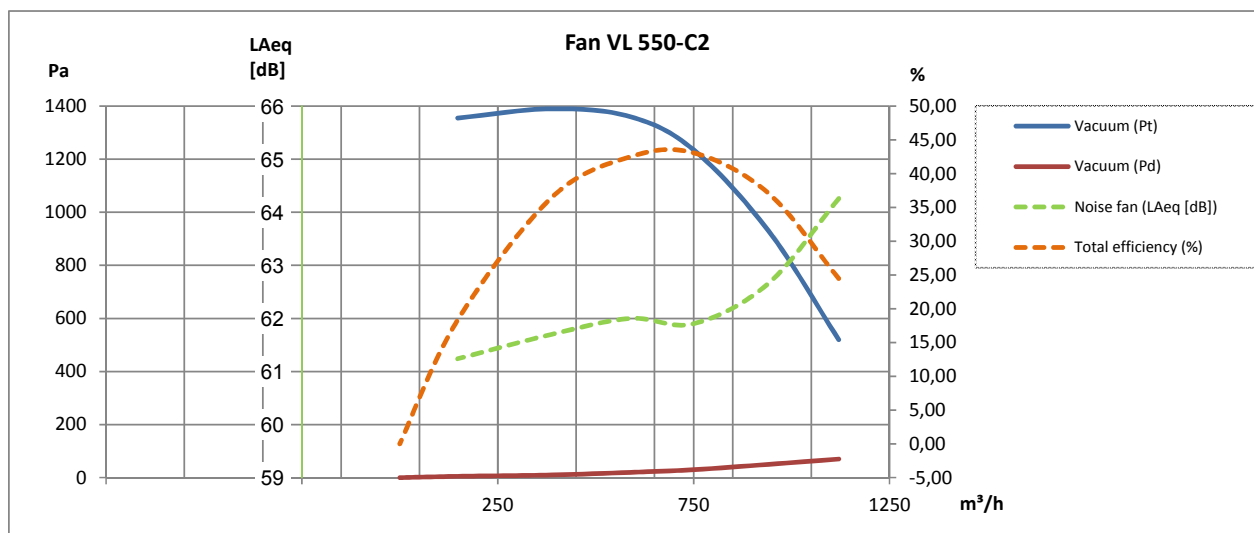


Type	A	B	C	D	E	F	G	H	I
VL-A-C2 550	545	331	236	520	ø160	92	ø160	87	369
VL-A-C2 750	531	302	253	488	ø160	95	ø160	90	412
VL-A-C2 1150	575	333	274	613	ø200	130	ø200	102	438
VL-A-C4 550	545	331	236	520	ø160	92	ø160	87	369
VL-A-C4 750	531	302	253	488	ø160	95	ø160	90	412
VL-A-C4 1150	575	333	274	613	ø200	130	ø200	102	438

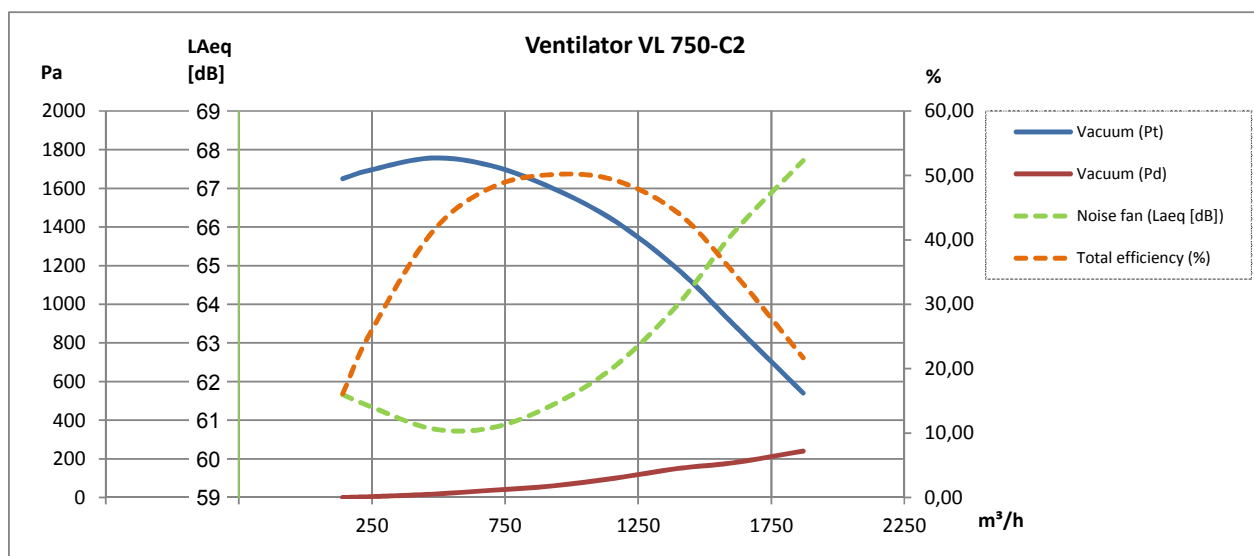
16 Ret til ændringer forbeholdes

Bemærk: Mål nå stude er ninnelmål

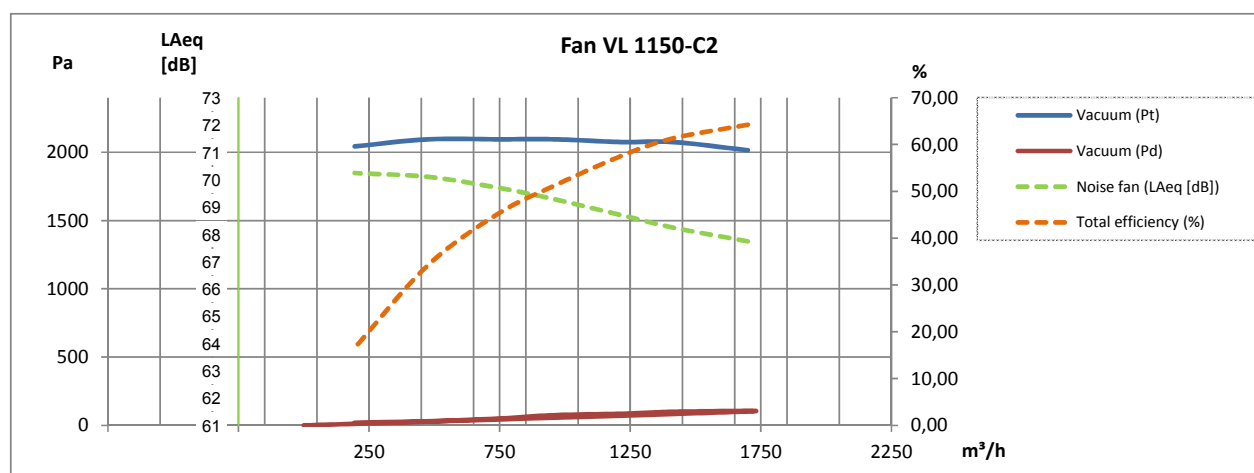
2800 omdr./min.:



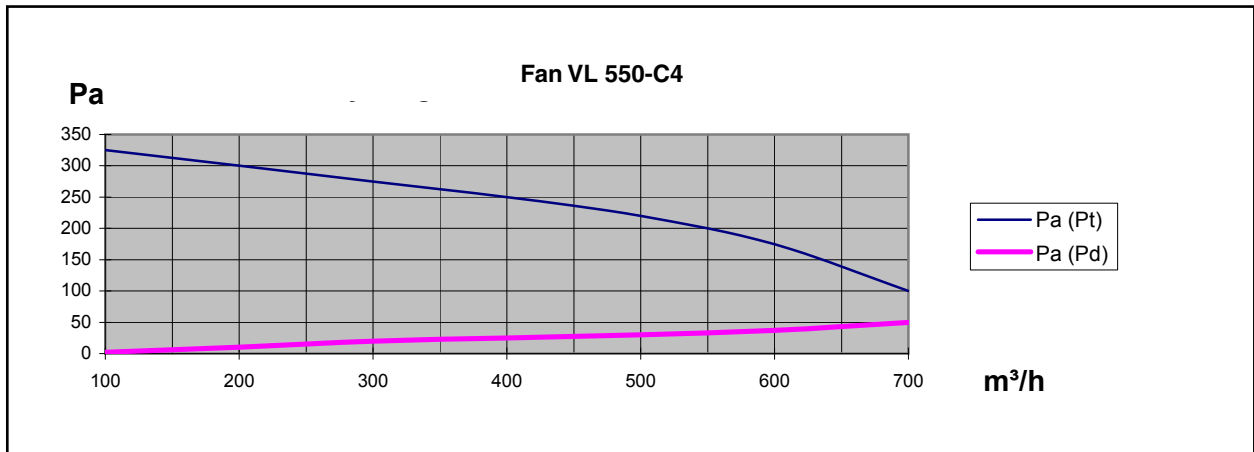
2800 omdr./min.:



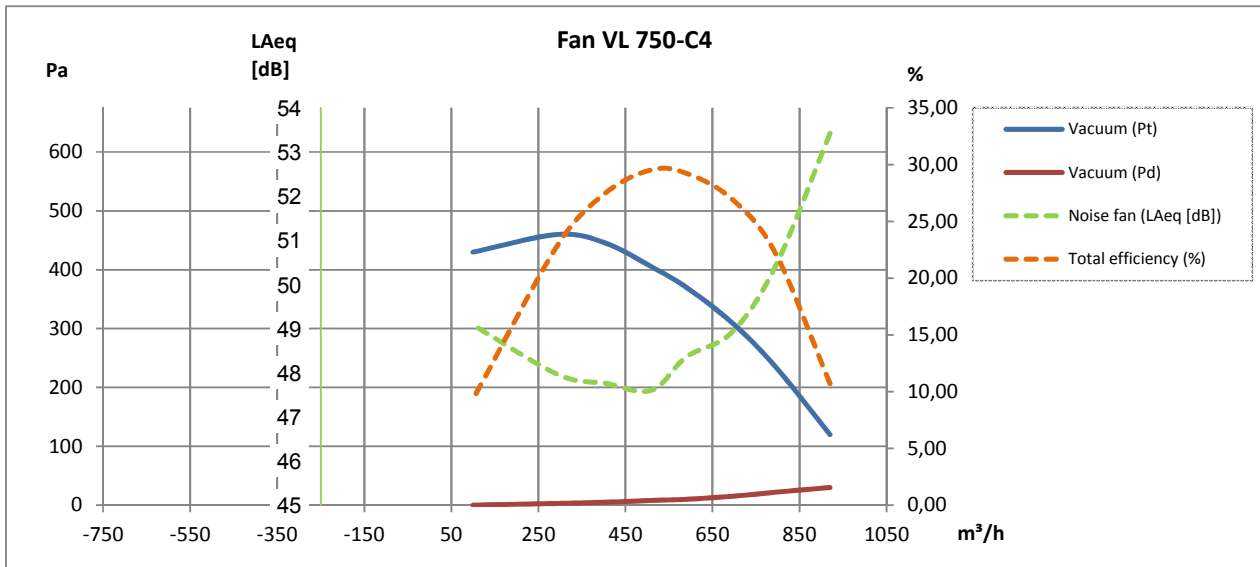
2800 omdr./min.:



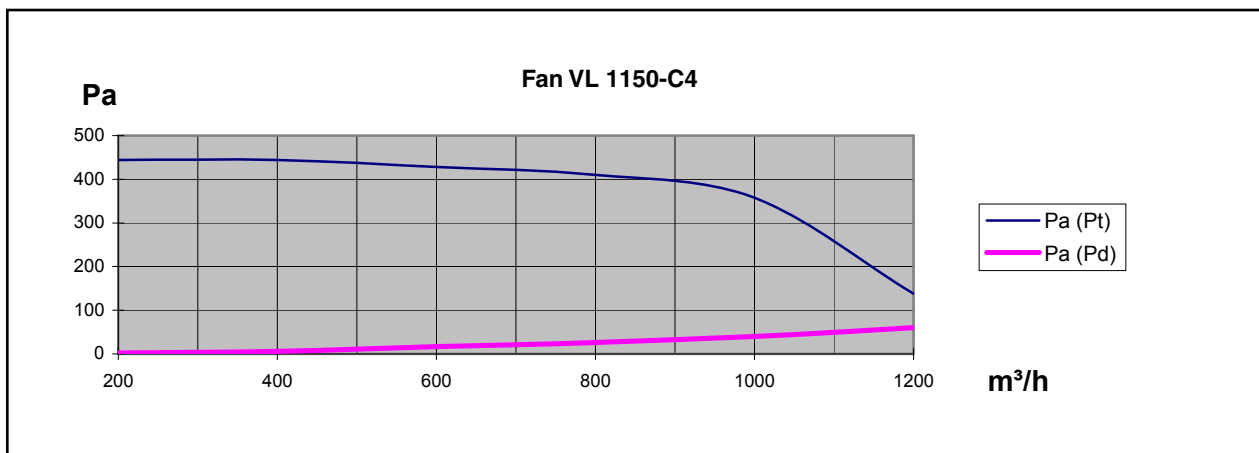
1400 omdr./min.:



1400 omdr./min.:



1400 omdr./min.:



Rev. 06.16 Ret til ændringer forbeholdes

TILBEHØR



TYPE VL-A-C

Lyddæmpningskabinett type VAB-A*:

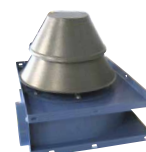
Type (Position RD0)	Varenr.
VL-A 550	10 330 150
VL-A 750	10 330 200
VL-A 1150	10 330 250

* Kun for ren lufttransport



Vejrbeskyttet inndækning for luftkølingsindtag og -afkast for elektromotor:

Type	Varenr.
VL 550	03 013 800
VL 750, VL 1150	03 030 800



Ventilatorvinger:

Type	Nav [mm]	Ventilatortype*	[Hz]	Varenr.
VL 550	ø14	C2	50	03 034 205
VL 550	ø14	C4	50	03 034 105
VL 750	ø19	C2/C4	50	03 002 005
VL 1150	ø19	C2/C4	50	03 009 202

**Closed Transport



Foto:
 ABB Frekvensomformer
 type ACH

Desuden kan leveres:

- Trykvagt
- Montagebeslag
- Vibrationsdæmpere
- Sikkerhedsgitter
- FLEX fleksibel forbindelse