

## TRANSPORTVENTILATOR



## TYPE VF-A-C



### For ATEX-zone 1/1

Centrifugalventilator med lukket ventilatorvinge, der anvendes til punkt-udsugning fra luftforurende eller spångivende arbejdsprocesser. Transporteret luft må ikke indeholde klæbende eller klistrende dampe, støv og spåner.

- Ventilator udført med gnistsikring
- Ventilator og gnistsikring er bygget efter norm EN 14986

### Arbejdsområde:

Max tryk: 2.150Pa

Max luftmængde: 5.200m<sup>3</sup>/h

Max støvmængde: 5g/m<sup>3</sup>, ikke klæbende

Max partikelstr.: 5x5x5mm, ikke klæbende.

Temperatur: Udsuget luft (transportluft i ventilator) = max. 60°C

Rumtemperatur = max. 40°C

### Konstruktion:

Radialventilator med lukket ventilatorvinge monteret i fuldsvejst stålkabinet og med direkte koblet motor.

**Model: C** (Transport of dust)

**Vinge:** Løbehjul type P-G. Lukket vinge med bagudrettede lige, selvrensende skovlblade  
Statisk/dynamisk afbalanceret jf. ISO 14694 (BV3 G 6,3)

**Hus:** Fuldsvejst i 2mm stålplade

Ventilatorhuset kan monteres med varierende udløbspositioner (RD0, RD90, RD180, RD270)

Standard lakering:

Leveres standard i galvaniseret udførelse. Derefter pulverlakeret (RAL 5007).

**Motor:** B5 flangemotor uden bimetalføler

3x400V 50Hz (3-fasede motorer 3x400VAC kan med specialmotor frekvensreguleres. Motoren skal være mærket med frekvensreguleringsdata.)

Ventilator type VF-A-C er fremstillet specielt for den udvalgte ATEX-zone og forsynet med ATEX-certifikat fra fabrik.

### Konstrueret og testet i henhold til:

- Maskindirektivet 2006/42/EF
- ATEX-direktivet 2014/34/EU
- EMC-direktivet 2014/30/EU
- Direktiv 2014/35/EU om lavspænding
- Harmoniserede standarder: EN 12100, EN 14986, EN 60204-1, EN ISO 13857, ISO 12499, ISO 14694
- Øvrige standarder: ISO 3746, ISO 5801

### TRANSPORTVENTILATOR



### TYPE VF-A-C

Type	Varenr. ATEX zone 1 (indvendig)/ 1 (udvendig) <sup>1)</sup>
VF-A-C2 1500	10 320 600
VF-A-C2 2000	10 320 650
VF-A-C2 2500	10 320 700
VF-A-C2 3500	10 320 750
VF-A-C2 4500	10 320 800
VF-A-C2 5500	10 320 850
VF-A-C4 1500	10 320 900
VF-A-C4 2500	10 320 950
VF-A-C4 3500	10 321 000
VF-A-C4 4500	10 321 050
VF-A-C4 5500	10 321 100

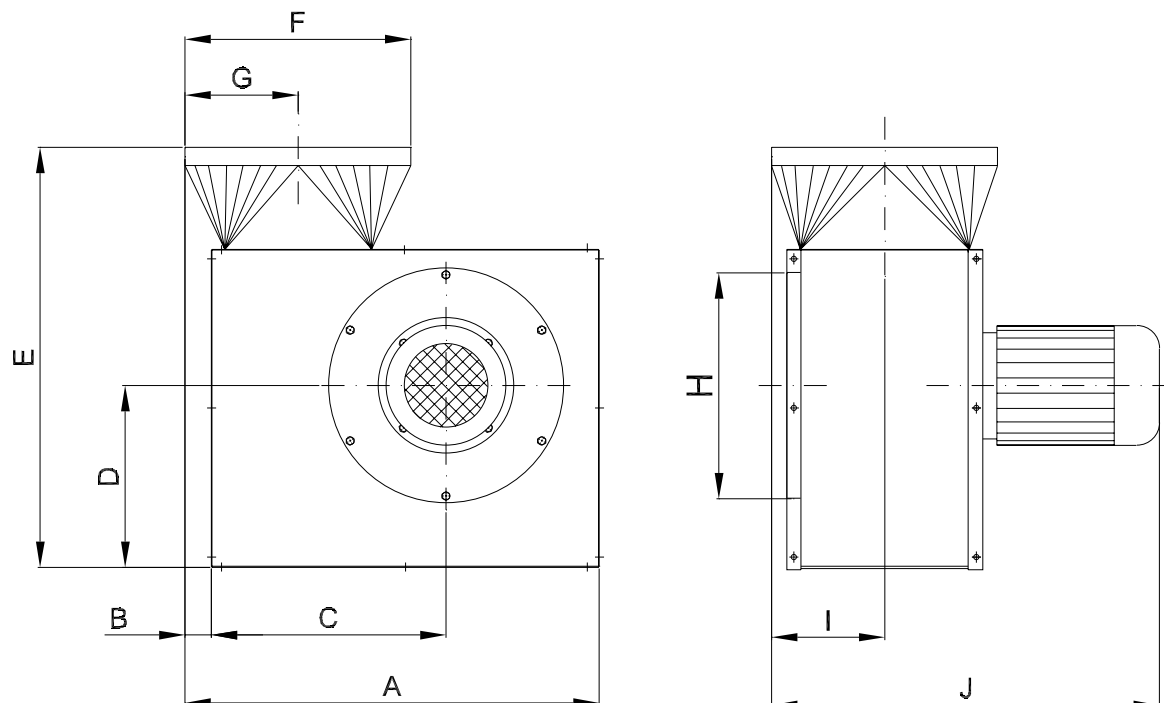
<sup>1)</sup> TÜV Ref. no. 8000363546

Type	Volt [V]	[Omdr./min.]	[kW]	Max. amp.	Startstrøm	Vægt [kg]
VF-A-C2 1500	3x400	2800	1,10	2,44	12,75	38
VF-A-C2 2000	3x400	2800	1,85	3,67	19,52	51
VF-A-C2 2500	3x400	2800	2,50	4,76	33,37	56
VF-A-C2 3500	3x400	2800	3,30	6,12	45,75	70
VF-A-C2 4500	3x400	2800	4,10	7,79	48,00	95
VF-A-C2 5500	3x400	2800	5,50	10,45	72,80	117
VF-A-C4 1500	3x400	1400	0,55	1,49	5,76	36
VF-A-C4 2500	3x400	1400	0,55	1,49	5,76	41
VF-A-C4 3500	3x400	1400	0,55	1,49	5,76	52
VF-A-C4 4500	3x400	1400	0,75	1,92	8,50	81
VF-A-C4 5500	3x400	1400	0,75	1,92	8,50	92

**TRANSPORTVENTILATOR**



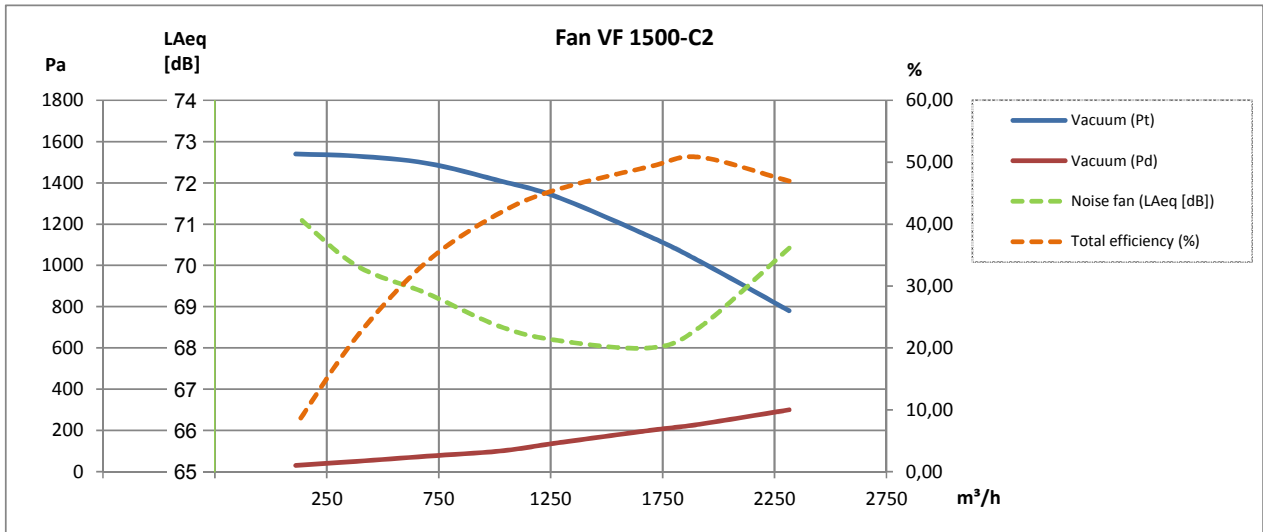
**TYPE VF-A-C**



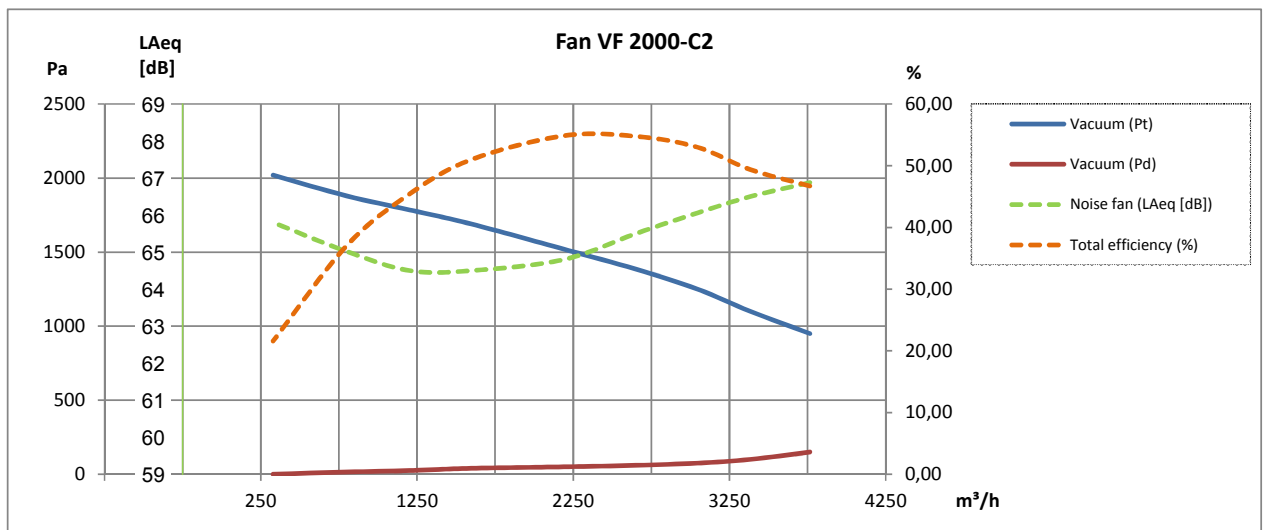
Type	A	B	C	D	E	F	G	H	I	J
VF-A-C2 1500	614	0	374	288	626	ø250	143	ø250	132	475
VF-A-C2 2000	686	0	417	324	688	ø250	150	ø250	144	545
VF-A-C2 2500	686	0	417	324	688	ø250	150	ø250	144	545
VF-A-C4 1500	614	0	374	288	626	ø250	143	ø250	132	475
VF-A-C4 2500	686	0	417	324	688	ø250	150	ø250	144	545

Bemærk: Mål på studse er nippelmål

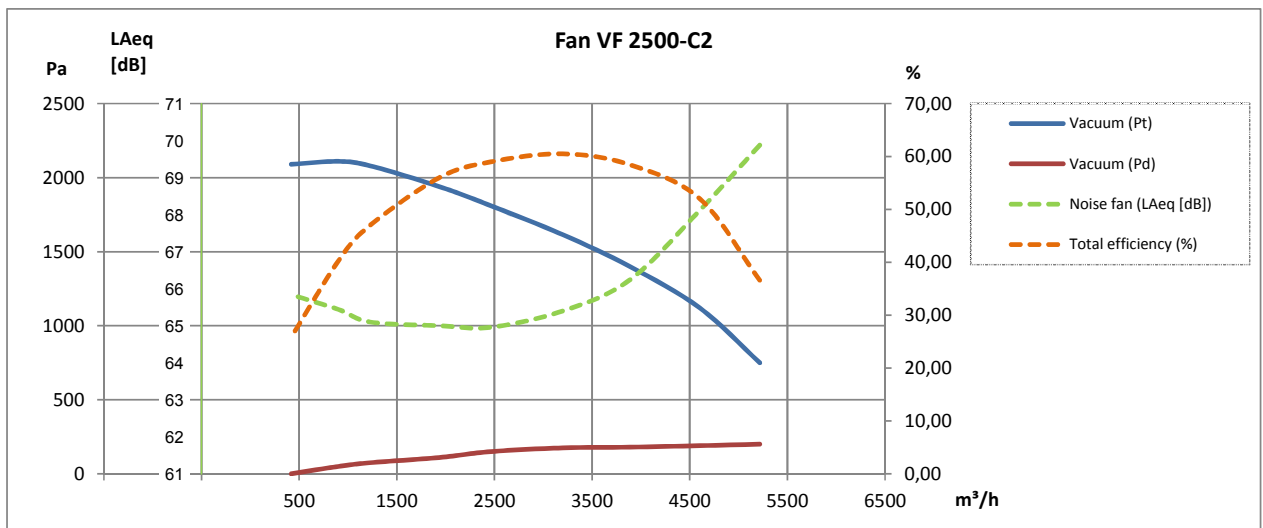
2800 omdr./min.:



2800 omdr./min.:



2800 omdr./min.:



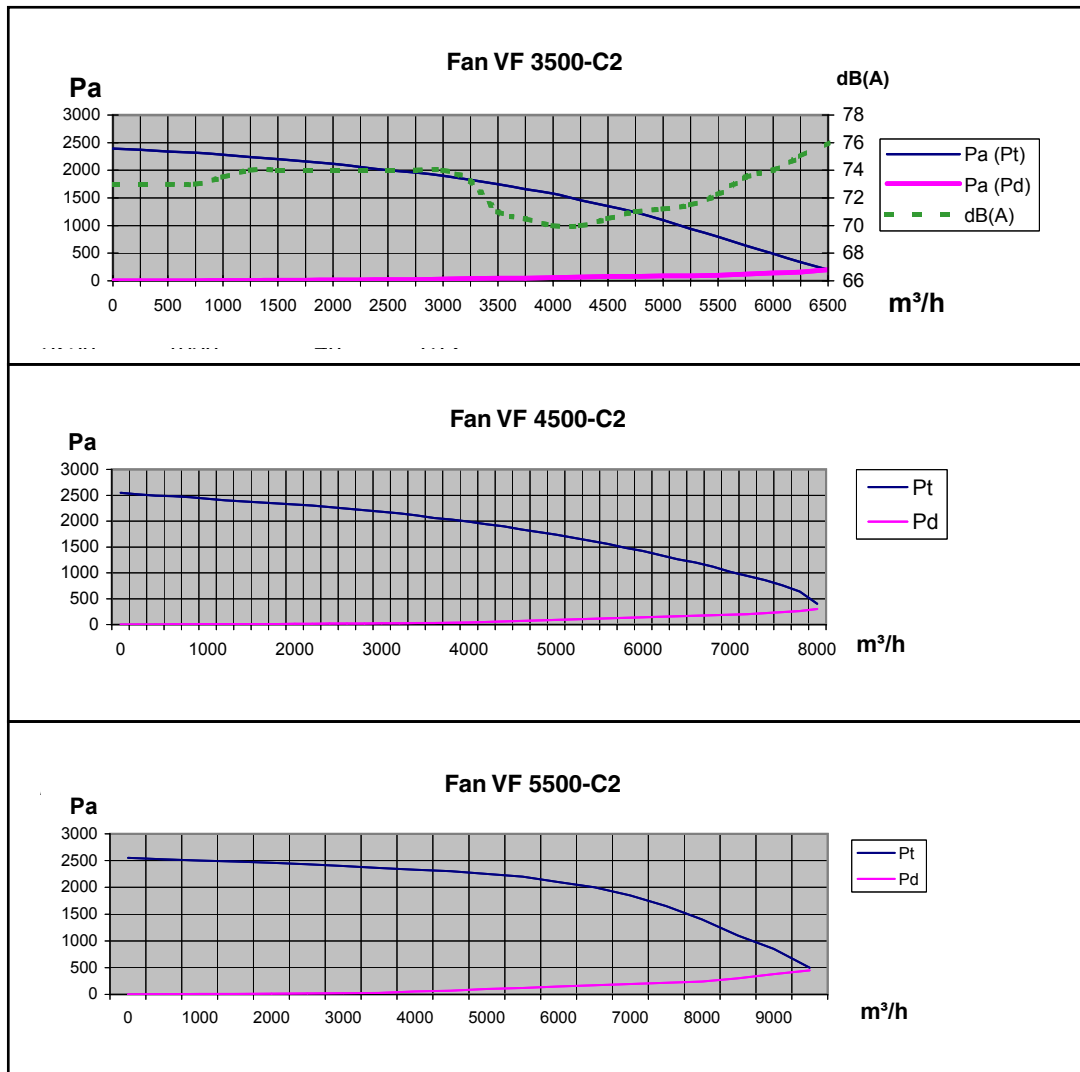
Rev. 06.16 Ret til ændringer forbeholdes

# TRANSPORTVENTILATOR

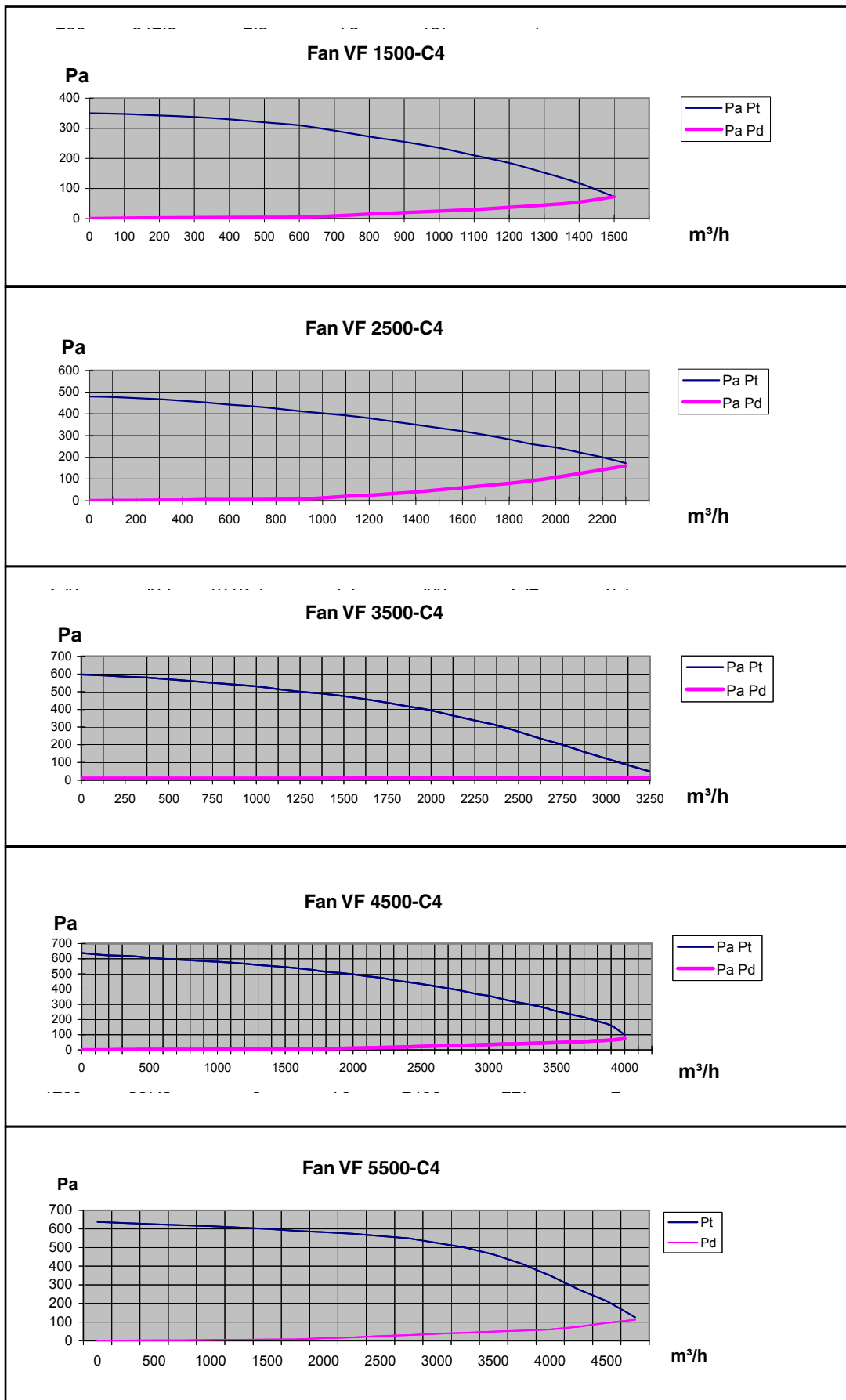


# TYPE VF-A-C

2800 omdr./min.:



1400 omdr./min.:



rev. 06.16 Ret til ændringer forbeholdes

## TILBEHØR

## TYPE VF-A-C

### Lyddempningskabinett type VAB-A\*:

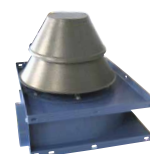
Type (Position RD0)	Varenr.
VF-A 1500	10 330 300
VF-A 2000	10 330 350
VF-A 2500	10 330 400
VF-A 3500	10 330 450
VF-A 4500	10 330 500
VF-A 5500	10 330 550



\* Kun for ren lufttransport

### Vejrbeskyttet inndækning for luftkølingsindtag og -afkast for elektromotor:

Type	Varenr.
VF 1500	03 030 800
VF 2000, VF 2500	03 230 800



### Ventilatorvinger:

Type	Nav [mm]	Ventilatorstype**	[Hz]	Varenr.
VF 1500	ø19	C2	50	03 225 005
VF 2000	ø24	C2	50	03 232 005
VF 2500	ø24	C2	50	03 230 005
VF 3500	ø28	C2	50	03 235 005
VF 4500	ø28	C2	50	03 240 005
VF 5500	ø38	C2	50	03 242 305
VF 1500	ø19	C4	50	03 225 005
VF 2500	ø24	C4	50	03 231 005
VF 3500	ø28	C4	50	03 236 005
VF 4500	ø28	C4	50	03 241 005
VF 5500	ø38	C4	50	03 242 305



\*\*Closed Transport



### Desuden kan leveres:

- Trykvagt
- Montagebeslag
- Vibrationsdæmpere
- Sikkerhedsgitter
- FLEX fleksibel forbindelse