

TRANSPORTVENTILATOR

TYPE VE-T-C



Højtemperatur centrifugalventilator med lukket ventilatorvinge, der anvendes til punktudsugning fra luftforurenende eller spångivende arbejdsprocesser. Transporteret luft må ikke indeholde klæbende eller klistrende dampe eller støv.

Arbejdsområde:

Max tryk: 3.100Pa

Max luftmængde: 10.500m³/h

Max støvmængde: 5g/m³, ikke klæbende

Max partikelstr.: 5x5x5mm, ikke klæbende.

Temperatur: Udsuget luft (transportluft i ventilator) = max. 200°C

Rumtemperatur = max. 30°C

Ventilator varenr.	Opnået virkningsgrad	Måleopstilling	Type virkningsgrad	Virkningsgrad klassificering	VSD	Produktionsår	Producent side	Modelnr./type	Motorindgangseffekt, volumenstrøm og vakuum v/optimal virkningsgrad			Omdr./min.	Trykforhold	Skrotning side	Miljø side	Opstilling måling side
									kW	m ³ /h	Pa (Ps)					
03 384 000	61,5	D	Total	■	NO	CE-mærke	A15	VE 2200-C2	2,56	3257	1705	2853	1,02	A15	A15	A15
03 386 000	59,9	D	Total	■	NO	CE-mærke	A15	VE 3000-C2	2,99	3596	1760	2929	1,02	A15	A15	A15
03 388 000	55,7	D	Total	■	NO	CE-mærke	A15	VE 4000-C2	4,23	4668	1780	2929	1,02	A15	A15	A15
03 390 000	58,0	D	Total	■	NO	CE-mærke	A15	VE 5500-C2	6,07	4741	2620	2936	1,03	A15	A15	A15
03 392 000	57,0	D	Total	■	NO	CE-mærke	A15	VE 7500-C2	5,95	4383	2735	2951	1,03	A15	A15	A15

■ Ikke godkendt i henhold til EU327/2011 ERP 2015
 Må indsættes på renluftside af Gram-filteranlæg som transportventilator jf. EU 327/2011 og EN 13349/2010

Konstruktion:

Radialventilator med lukket ventilatorvinge monteret i opsvejst stålkabinet og med direkte koblet motor. Forsynet med køleskive for højtemperaturdrift.

Model: C (Transport of dust)

Vinge: Løbehjul type P-G, lukket vinge med bagudrettede lige, selvrensende skovlblade
 Statisk/dynamisk afbalanceret jf. ISO 14694 (BV3 G 6,3)

Hus: Opsvejst i 2mm stålplade
 Ventilatorhuset kan monteres med varierende udløbspositioner (RD0, RD90, RD180, RD270)
 Standard lakering:

Pulverlak for indendørs montage (RAL 5007), for udendørs placering anbefales tillige galvanisering

Motor: IE2, B3 flangemotor uden bimetafølør
 3x400V 50Hz (3-fasede motorer kan frekvensreguleres)

OBS! Ved installation af IE2-elektromotorer på 7,5kW eller mere kræves frekvensstyring. Ved installation af IE3-elektromotorer er der ingen krav op frekvensregulering.

Konstrueret og testet i henhold til:

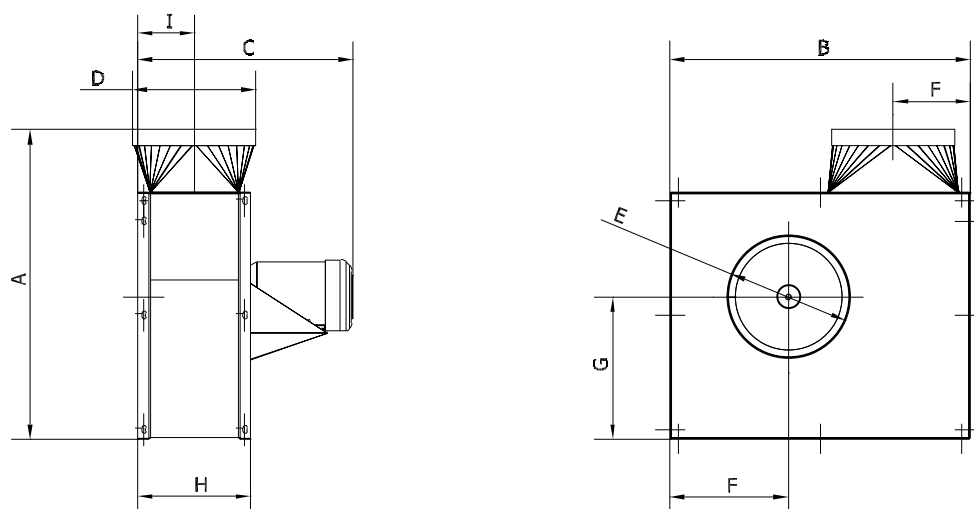
- Maskindirektivet 2006/42/EF
- EMC direktivet 2014/30/EU
- Direktiv 2014/35/EU om lavspænding
- Harmoniserede standarder: EN 12100, EN 60204-1, EN ISO 13857, ISO 12499
- Øvrige standarder: ISO 3746, ISO 5801
- Samt: EU forordning nr. 327/2011 (ERP 2013 og 2015)

TRANSPORTVENTILATOR

TYPE VE-T-C

Type	Varenr.	Volt [V]	[Omdr./min.]	[kW]	Max. amp.	Start strøm	Vægt [kg]
VE-T 2200-C2	03 384 200	3x400	2800	2,20	4,70	34,30	60
VE-T 3000-C2	03 386 200	3x400	2800	3,00	6,20	51,50	69
VE-T 4000-C2	03 388 100	3x400	2800	4,00	7,70	65,50	95
VE-T 5500-C2	03 390 200	3x400	2800	5,50	10,10	88,90	115
VE-T 7500-C2	03 392 200	3x400	2800	7,50	13,20	112,20	129

Motordata $\geq 0,75$ kW, 3x400V, jf. IE2-motorer.



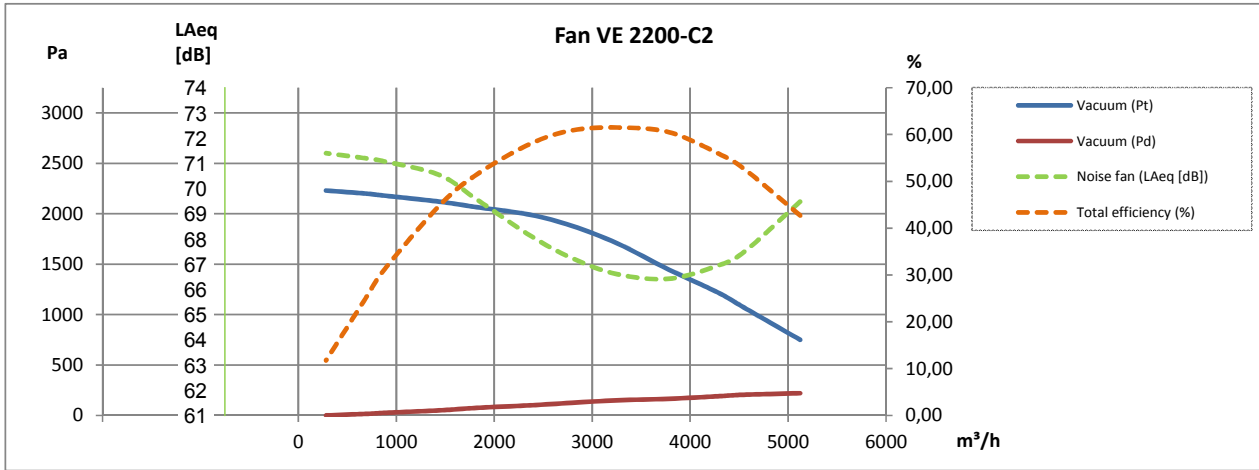
Type	Varenr.	A	B	C	D	E	F	G	H	I
VE-T 2200-C2	03 384 200	780	767	543	ø315	ø315	302	363	288	144
VE-T 3000-C2	03 386 200	780	767	647	ø315	ø315	302	363	213	156
VE-T 4000-C2	03 388 100	903	859	616	ø400	ø400	372	408	318	159
VE-T 5500-C2	03 390 200	903	891	702	ø500	ø500	372	408	344	172
VE-T 7500-C2	03 392 200	903	891	777	ø500	ø500	372	408	382	191

Bemærk: Mål på studse er nippelmål

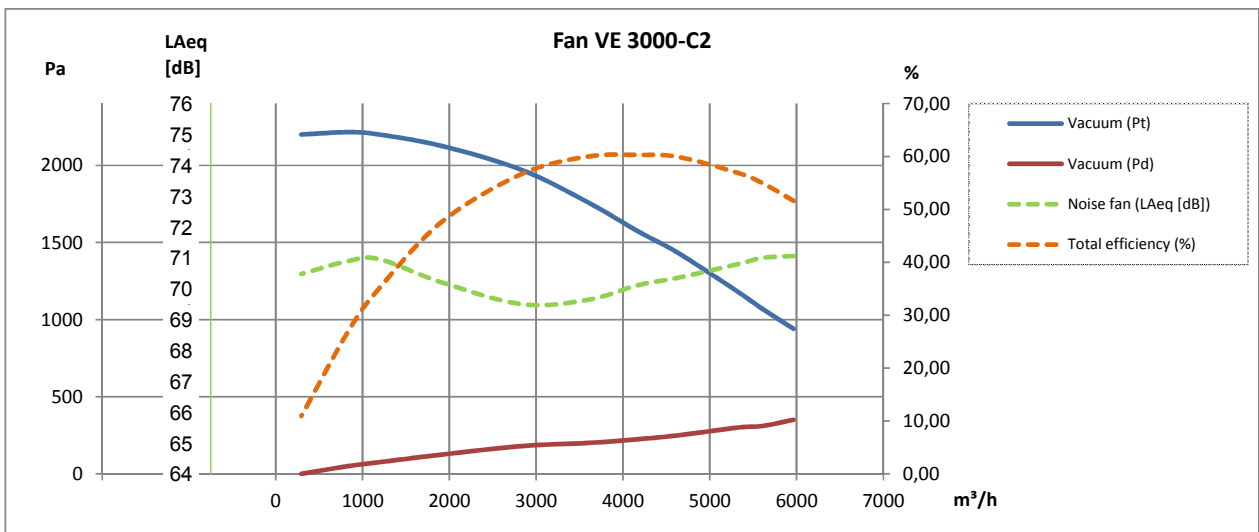
TRANSPORTVENTILATOR

TYPE VE-T-C

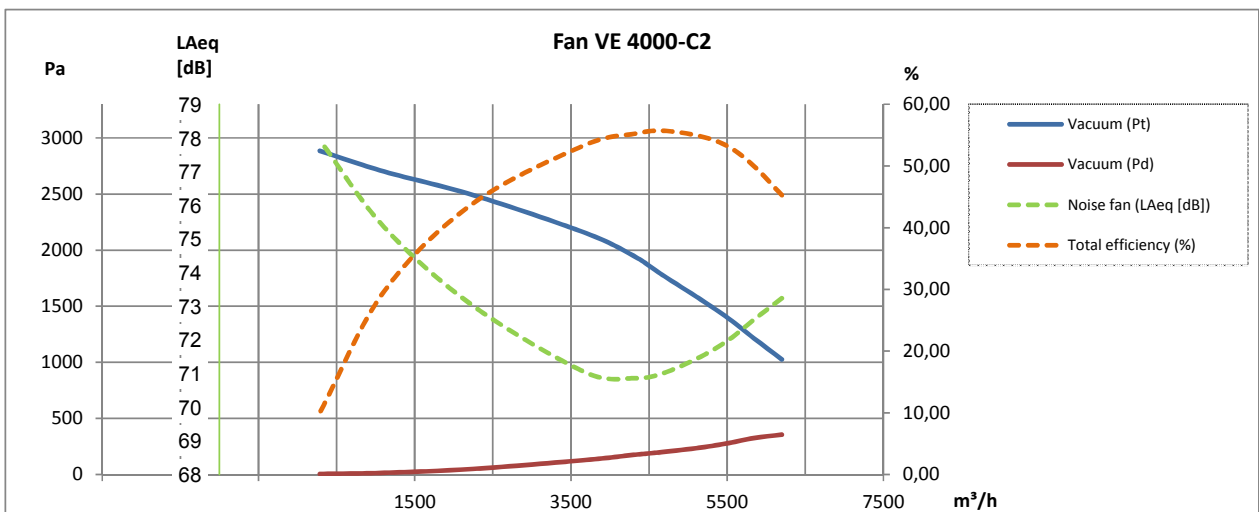
2800 omdr./min.:



2800 omdr./min.:



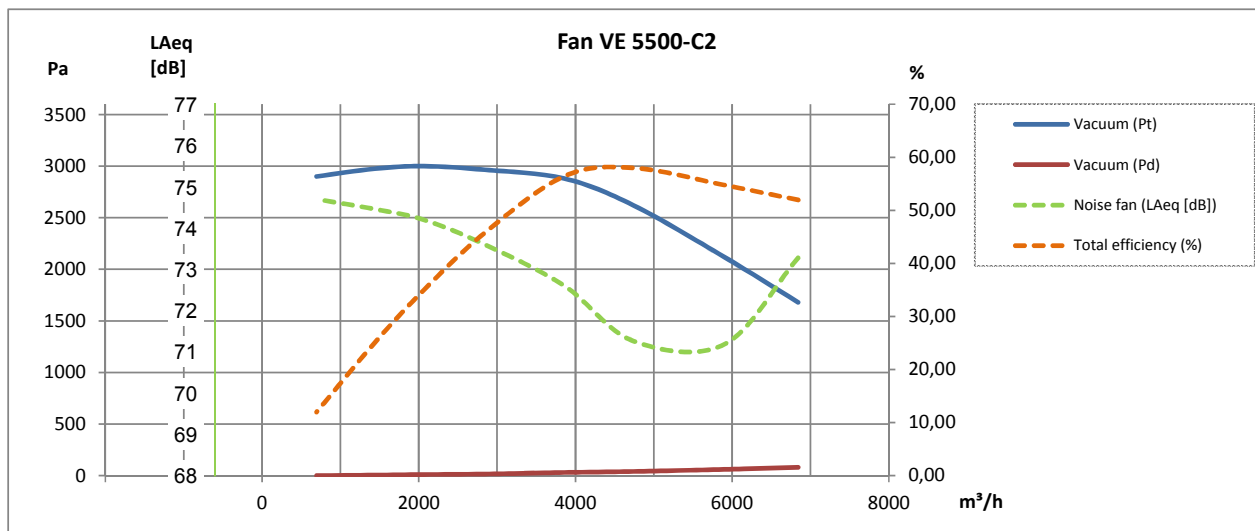
2800 omdr./min.:



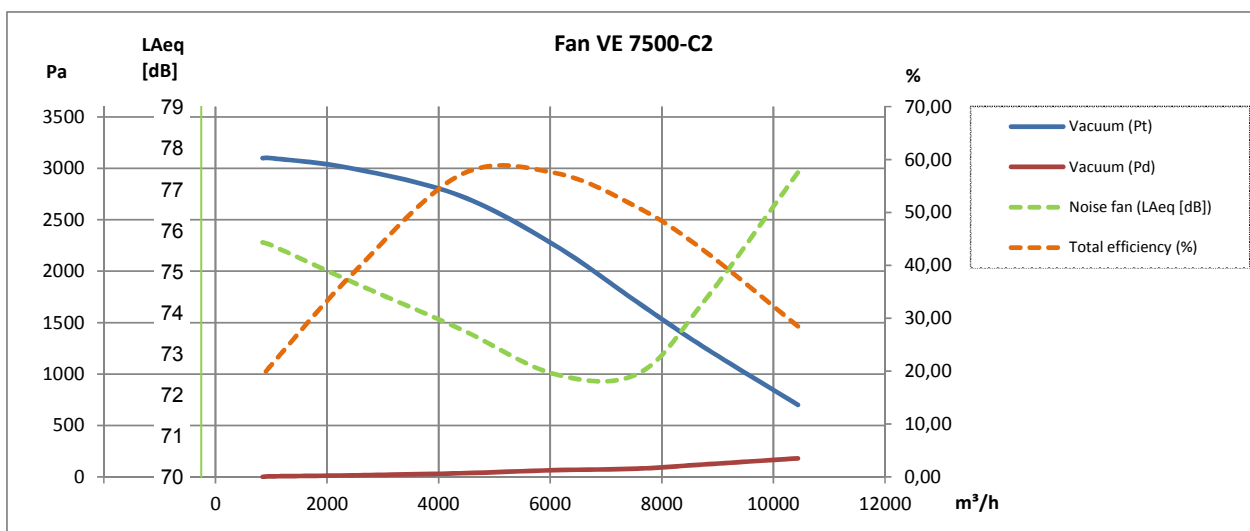
TRANSPORTVENTILATOR

TYPE VE-T-C

2800 omdr./min.:



2800 omdr./min.:



TILBEHØR VENTILATOR

TYPE VE-T-C

Beskrivelse	Varenr.
Tillæg for gnistfri udførsel (kobber (Cu))	03 200 500
Tillæg for galvaniseret pulverlakeret udgave af VE 2200, VE 3000	03 172 000
Tillæg for galvaniseret pulverlakeret udgave af VE 4000, VE 5500, VE 7500	03 173 000



Bemærk:

Lyddæmpningskabinetter kan ikke anvendes i forbindelse med køleskive på grund af køling. Vær desuden opmærksom på sikkerhedsafstand ved opstilling!

Ventilatorvinger:

Type	Nav [mm]	Ventilatortype*	[Hz]	Varenr.
VE 2200	ø24	C2	50	03 384 005
VE 3000	ø28	C2	50	03 386 005
VE 4000	ø28	C2	50	03 388 005
VE 5500	ø38	C2	50	03 390 005
VE 7500	ø38	C2	50	03 392 005



*Closed Transport



Foto:
ABB Frekvensomformer
type ACH

Desuden kan leveres:

- Trykvagt
- Montagebeslag
- Vibrationsdæmpere
- Sikkerhedsgitter
- FLEX fleksibel forbindelse
- IE3 motor
- Motorstarter Y-D
- Softstarter
- Frekvensomformer