

## LYDDÆMPNINGSKABINET TIL VENTILATORER

## TYPE VB



### Beskrivelse VB

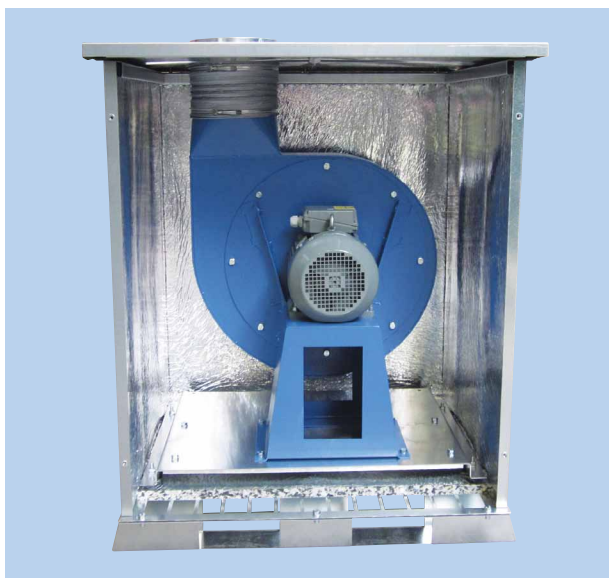
Lyddæmpningskabinet type VB for reduktion af mekanisk støj fra ventilatorer til transport af ren luft.

### Opbygning

- Kabinet udført i galvaniserede stålplader for udendørs opstilling
- Er indvendig beklædt med 2 typer af støjabsorberende og brandhæmmende materiale:  
A1: FWVSS302/ISO 3795 og EN ISO 11925-2, klasse E (DIN 4102 B2)  
B1: Brandbarhed ME1333, kategori B (se endvidere gruppe 8)
- Ventilator er monteret på vibrationsdæmpere og tilsluttet til studse via fleksible koblinger.
- Forberedt til montage af kabelgennemføring (op til 3 stk.)
- Udført med montagebeslag til fast underlag

### Anvendelse

- For mekanisk støjreduktion af Gram-ventilatorer. Konstruktionen er ikke egnet til materialetransport grundet fleksible koblinger til studs.



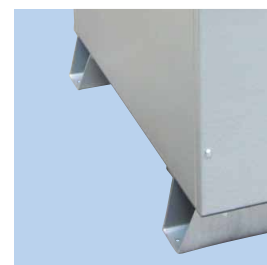
Fleksforbindelse - kun for ren luft. Monteret på indsugning og afkast.



Monteret på vibrationsdæmpere.



Forberedt for montage af kabelgennemføring.

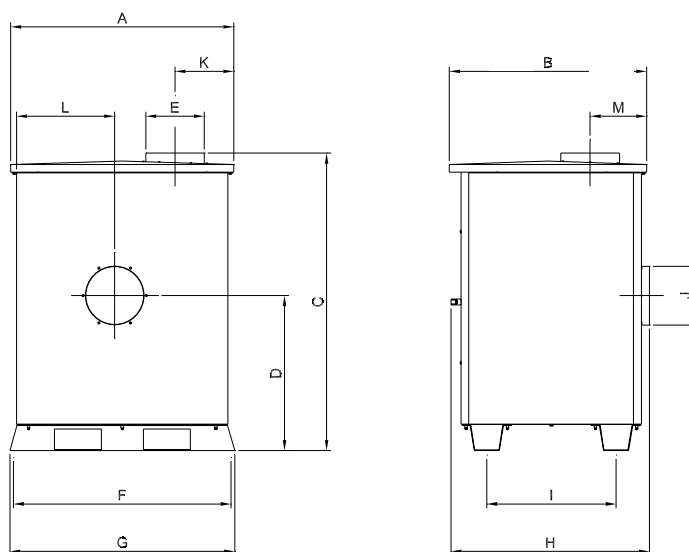


Let forankring til fast underlag.

## LYDDÆMPNINGSKABINET TIL VENTILATORER

## TYPE VB

- Velegnede til både indendørs- og udendørs montage
- Den udsendte støj fra ventilatorer sænkes med ca. 15 dB(A)
- Er indvendig beklædt med 2 typer af støjabsorberende og brandhæmmende materiale:  
Type A1: FMVSS302/ISO 3795 og EN ISO 11925-2, klasse E (DIN 4102 B2)  
Type B1: Brandbarhed ME1333, kategori B
- For at opnå en total lyddæmpning af ventilatoren er det nødvendigt at lyddæmpe til- og afgang på ventilatoren. Dette gøres f.eks. med kanal-lyddæmpere.
- El-motoren tilføres køleluft gennem lydsluser



Type	Varenr.	A	B	C	D	E	F	G	H	I	J	K	L	M	Vægt incl. ventilator [kg]
VT 500	03 184 000	744	699	747	293	ø100	724	756	713	493	ø100	261	311	228	57
VT 1000	03 180 000	744	699	747	353	ø160	724	756	713	493	ø125	201	311	228	66
VT 2000	03 181 000	744	699	747	353	ø160	724	756	713	493	ø160	201	311	228	67
VL 550	03 182 000	744	699	747	354	ø160	724	756	713	493	ø160	192	288	212	64
VL 750	03 181 000	744	699	747	353	ø160	724	756	713	493	ø160	201	311	228	66
VL 1100	03 188 000	744	699	747	353	ø200	724	756	713	493	ø200	211	311	245	92
VL 1150	03 183 000	826	744	879	384	ø200	806	838	757	538	ø200	274	324	229	92
VH 900	03 190 000	826	744	879	376	ø125	806	838	757	538	ø125	242	321	251	94
VH 1800	03 191 000	826	744	879	376	ø160	806	838	757	538	ø160	242	321	251	101
VH 2700	03 192 000	826	744	879	376	ø200	806	838	757	538	ø200	242	321	251	104
VH 3800/1	03 246 000	895	890	1030	510	ø250	879	911	903	600	ø250	254	351	268	124
VH 3800/2	03 246 000	895	890	1030	510	ø250	879	911	903	600	ø250	254	351	268	124
VF 1500	03 245 000	895	890	1030	474	ø250	879	911	903	600	ø250	290	351	268	117
VF 2000	03 246 000	895	890	1030	510	ø250	879	911	903	600	ø250	254	351	268	139
VF 2500	03 246 000	895	890	1030	510	ø250	879	911	903	600	ø250	254	351	268	144
VE 2200	03 396 000	1009	897	1284	559	ø315	988	1020	910	607	ø315	315	398	271	200
VE 3000	03 397 000	1009	897	1284	559	ø315	988	1020	910	607	ø315	315	398	281	209
VE 4000	03 398 000	1142	1147	1322	604	ø400	1110	1142	1160	857	ø400	383	421	358	230
VE 5500	03 399 000	1142	1147	1322	604	ø500	1110	1142	1160	857	ø500	383	421	358	250
VE 7500	03 399 500	1142	1147	1322	604	ø500	1110	1142	1160	857	ø500	383	421	358	264
VP 1600/2	03 343 500	1142	1147	1322	597	ø250	1110	1142	1160	857	ø250	334	459	249	200
VP 1600/3	03 343 000	1142	1147	1322	597	ø250	1110	1142	1160	857	ø250	357	459	245	200
VP 2600/1	03 344 000	1142	1147	1322	597	ø250	1110	1142	1160	857	ø250	357	459	259	290
VP 2600/2	03 344 000	1142	1147	1322	597	ø250	1110	1142	1160	857	ø250	357	459	259	290

Rev. 06.16  
Ret til ændringer forbeholdes

## LYDDÆMPNINGSKABINET TIL VENTILATORER

## TYPE VB

Type	Varenr.	A	B	C	D	E	F	G	H	I	J	K	L	M	Vægt incl. ventilator [kg]
RV 35/1	03 430 400	1009	897	1284	662	ø250	988	1020	910	607	ø250	294	432	295	220
RV 35/2	03 430 700	1009	897	1284	662	ø250	988	1020	910	607	ø250	294	432	288	230
RV 35/3	03 430 000	1009	897	1284	662	ø250	988	1020	910	607	ø250	294	432	281	245
RV 45	03 436 400	1142	1147	1322	712	ø315	1110	1142	1160	857	ø315	377	421	317	310
RV 50	03 440 400	1142	1147	1322	712	ø400	1110	1142	1160	857	ø400	377	421	294	324
RV 60	03 445 400	1258	1323	1610	906	ø500	1238	1270	1337	1033	ø500	389	488	406	420
RV 70	03 446 400	1258	1323	1610	906	ø630	1238	1270	1337	1033	ø630	389	488	390	440
RV 80	03 447 000	1442	1444	1736	938	ø800	1458	1488	1588	1172	ø800	480	552	444	690
RV 85	03 448 000	1442	1444	1736	938	ø800	1458	1488	1588	1172	ø800	480	552	444	712
RV 90	03 449 000	1442	1444	1736	938	ø800	1458	1488	1588	1172	ø800	480	552	444	785
HV 65	03 360 400	1142	1147	1409	757	ø200	1110	1142	1165	857	ø200	215	529	359	375
HV 70	03 362 400	1142	1147	1409	757	ø200	1110	1142	1165	857	ø200	215	529	342	395
HV 72	03 363 400	1258	1323	1610	879	ø250	1230	1270	1337	1033	ø250	298	488	494	455
HV 78	03 369 400	1258	1323	1610	906	ø315	1238	1270	1337	1033	ø315	308	488	482	518
HV 80	03 369 400	1258	1323	1610	906	ø315	1238	1270	1337	1033	ø315	308	488	482	575

### Reduktionsdata for Gram-lyddæmpningskabinetter til ventilatorer

Vejlende dæmpning af aggregat Lyddæmpningsniveau (dæmpning) LAeq [dB]								
31,5Hz	63,0Hz	125,0Hz	250,0Hz	500,0Hz	1000,0Hz	2000,0Hz	4000,0Hz	8000,0Hz
5	6	12	15	20	8	3	6	10