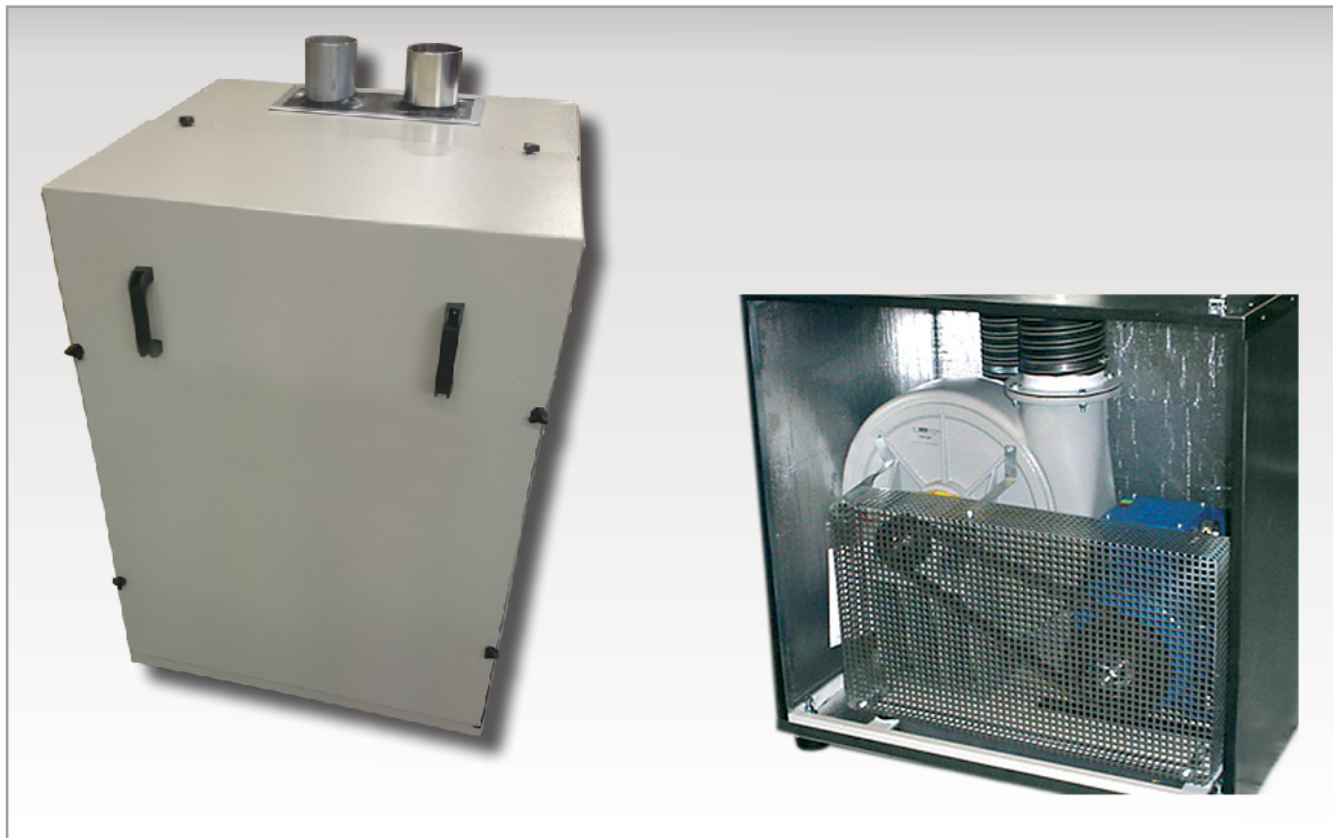


SMPV-L

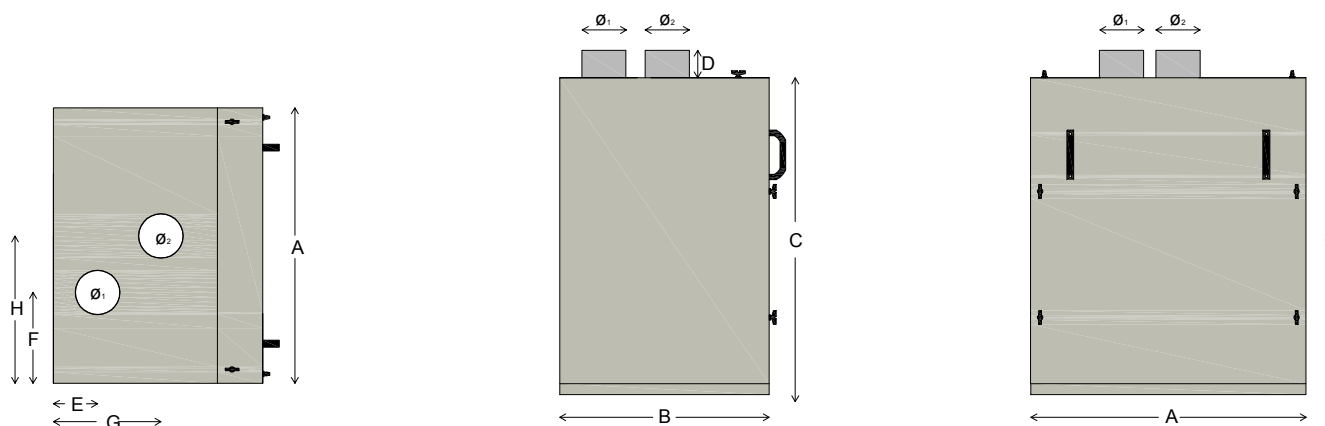


Sugaggregat SMPV-L är en tyst och driftsäker sugkälla för punktutslag från stationära maskiner och centraldammsugning av mindre verkstäder. En radialfläkt av högtryckstyp med kilremsdrift och elmotor är inbyggda i ett ljudisolerat skåp av pulverlackerad stålplåt, i kulören RAL 7044.

Skåpet är försett med en stor servicelucka. Fläkten är monterad på stativ med vibrationsdämpare samt försedd med remskydd. In- och utloppen är försedda med elastiska stoser. Stoftavskiljare skall alltid placeras före sugaggregat SMPV-L. Lämpliga stoftavskiljare är SDCH-L eller SDCC-L. Sugaggregatet får inte användas för utsugning av explosiva gaser eller vätskor. Sugaggregatet är konstruerat för kontinuerlig drift och kan placeras inomhus eller utomhus. Vid utomhusplacering bör det placeras under tak.

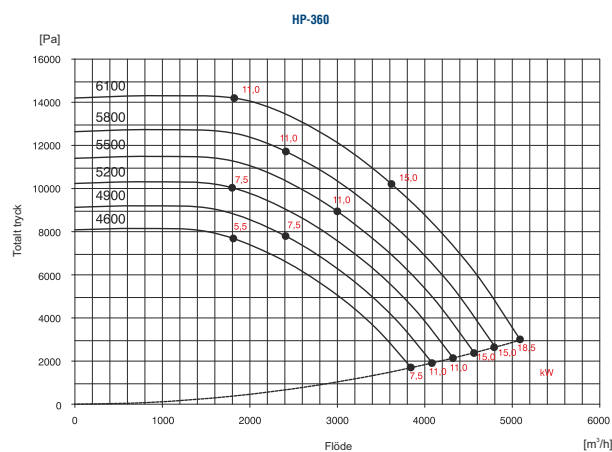
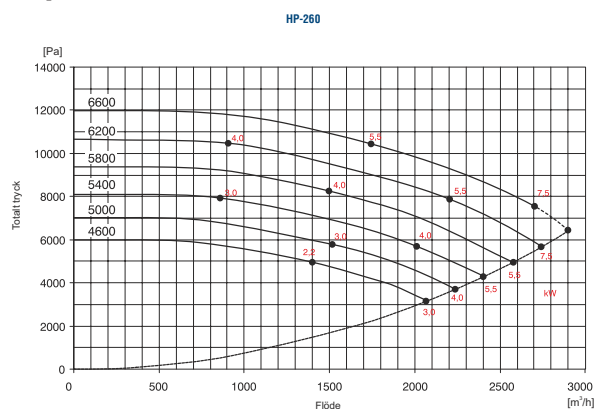
SMPV-L

Teknisk data



	SMPV-40-L	SMPV-55-L	SMPV-110-L	SMPV-150-L
A (mm)	1000	1000	1000	1000
B (mm)	750	750	750	750
H (mm)	1000	1000	1000	1000
C (mm)	70	70	70	70
E (mm)	160	160	130	130
F (mm)	330	330	290	290
I (mm)	390	390	395	395
K (mm)	535	535	525	525
Ø1 inl. (mm)	160	160	160	160
Ø2 utl. (mm)	160	160	160	160
Motoreffekt (kW)	4	5,5	11	15
Varvtal (r/m)	5200	5800	5200	5800
Flöde (m ³ /h)	1500	2000	3000	3500
Fläkttyp	HP-260	HP-260	HP-360	HP-360
Vikt (kg)	170	185	250	265

Kapacitetskurvor



SMPV-L

Montage och underhåll

OBSERVERA!

Arbetsbrytare för fläkt ska vara frånslagen vid allt underhållsarbete på utrustningen. Använd skyddshandskar, skyddsglasögon och munskydd.

Montage

Sugaggregatet ska placeras på ett plant och stabilt underlag. Sugaggregatet kan monteras inomhus eller under väderskydd utomhus. All elektrisk inkoppling ska utföras av behörig elektriker. Inkoppling ska utföras med nollspänningsutlösning för att förhindrar automatisk återstart vid t.ex. strömavbrott. Fläktens rotationsriktning markeras med en pil. Observera att fläkten suger luft även vid felaktig rotationsriktning. För kylning av aggregatet erfordras kylluft. I väl ventilerat aggregatrum etc. kan kyl luften tas direkt ur rummet. Vid annan inomhusplacering ansluts kyluftinloppet till annat lämpligt ställe. Inloppet på sugaggregatet ska anslutas till en stoftavskiljare då fläkten inte är avsedd för förorenad luft. Utloppet bör förses med ljuddämpare.

Före start kontrolleras att:

- samtliga anslutningar är monterade.
- kilremmarna är rätt spända.
- motorskydd och säkerhetsventil är rätt inställda.

Regelbundet underhåll

Kilremmarna bör kontrolleras 2 gånger per år och vid behov spännas alternativt bytas. Motor och fläkt har permanent smorda lager och behöver normalt inte smörjas.

Felsökningsschema vid dålig sugeffekt:

- Stoftavskiljaren igensatt eller stoftkärlet överfyllt
- Stopp eller läckage i rörsystemet
- För många sugpunkter öppna
- Felaktig rotationsriktning på fläkten
- Dåligt spända kilremmar
- Trasiga packningar i inspektionsluckorna

Felsökningsschema när motorskyddet löser ut:

- Kontrollera motorskyddets säkringar och storleken på dessa.
- För stor luftmängd, för många sugpunkter öppna

Försäkran om överensstämmelse enligt EU-direktiv 2006/42/EG.

Var medveten om att enheten inte kan tas i bruk förrän maskinen eller systemet där filtret skall ingå, uppfyller kraven i EU: s maskindirektiv.