

RINGKAMMERBLÆSER

TYPE KMS



Ringkammerblæser for anvendelse af udsugning fra kontinuerlige højtryksprocesser, så som rengøring, sugeslanger for håndværktøj, svejsepistoler og lignende.

Transporteret luft skal være filtreret med minimum klasse F9 eller støvklasse M.

Arbejdsområde:

Max. vakuum: 35.000Pa

Max. luftmængde: 1.234m³/h

Temperatur:

Udsuget luft via ringkammerblæser = max. 40°C

Rumtemperatur (min./max.) = -15°C - +40°C

Konstruktion:

Vinge/hus: Støbt aluminiumshus og vinge.

Lejer: Levetid under normale omstændigheder: 20.000 timer eller 3 år

Motor: Elektro-motor udført i IP55-kapsling

Klasse F-isoleret motor

IE1 eller IE2-motor

Standard forsynet med bimetalføler

Velegnet til frekvensomformer-drift

Ringkammerblæseren ...

- må anvendes i 50Hz- og 60Hz-konfigurering
- anvender både transportluft og ekstern lufttilførsel for køling af blæser.
- kan monteres i 2 retninger, enten på fodplade eller direkte på blæserhus.

Standard 50Hz:

| Type | Varenr. | Spænding [VAC] | Lydtryksniveau [dB] | Vægt [kg] | Effekt [kW] | Strøm [Amp] |
|--------|------------|----------------|---------------------|-----------|-------------|-------------|
| K06-MS | 08 068 100 | 3x400 | 70 | 37 | 3,0 | 6,3 |
| K08-MS | 08 069 100 | 3x400 | 77 | 70 | 5,5 | 11,1 |
| K08-MS | 08 071 100 | 3x400 | 77 | 84 | 7,5 | 15,7 |
| K11-MS | 08 072 100 | 3x400 | 80 | 95 | 9,2 | 17,8 |
| K11-MS | 08 073 100 | 3x400 | 80 | 102 | 11,0 | 21,7 |
| K12-MS | 08 074 100 | 3x400 | 85 | 132 | 18,5 | 36,5 |

Med tillægsvarer. for 60Hz:

| Type | Varenr. | Spænding [VAC] | Lydtryksniveau [dB] | Vægt [kg] | Effekt [kW] | Strøm [Amp] |
|--------|------------|----------------|---------------------|-----------|-------------|-------------|
| K06-MS | 08 068 100 | 3x400 | 72 | 37 | 3,5 | 6,2 |
| K08-MS | 08 069 100 | 3x400 | 79 | 70 | 6,5 | 11,1 |
| K08-MS | 08 071 100 | 3x400 | 79 | 84 | 9,0 | 15,3 |
| K11-MS | 08 072 100 | 3x400 | 82 | 95 | 11,0 | 17,9 |
| K11-MS | 08 073 100 | 3x400 | 82 | 102 | 13,0 | 21,2 |
| K12-MS | 08 074 100 | 3x400 | 87 | 132 | 22,0 | 36,5 |

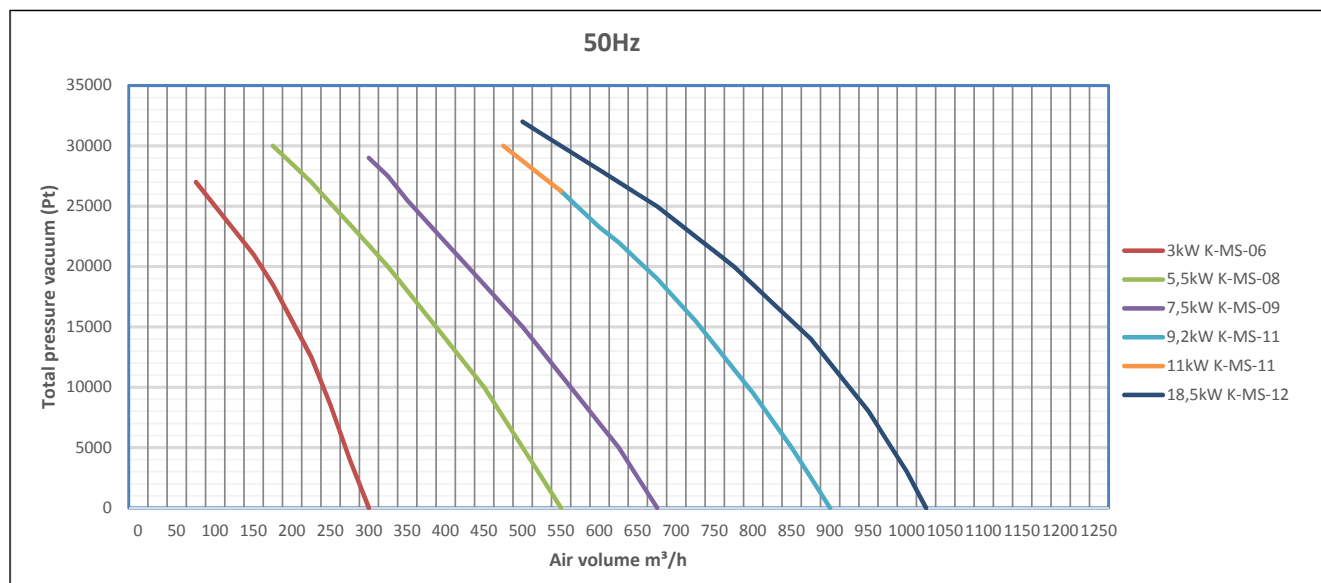
RINGKAMMERBLÆSER

TYPE KMS

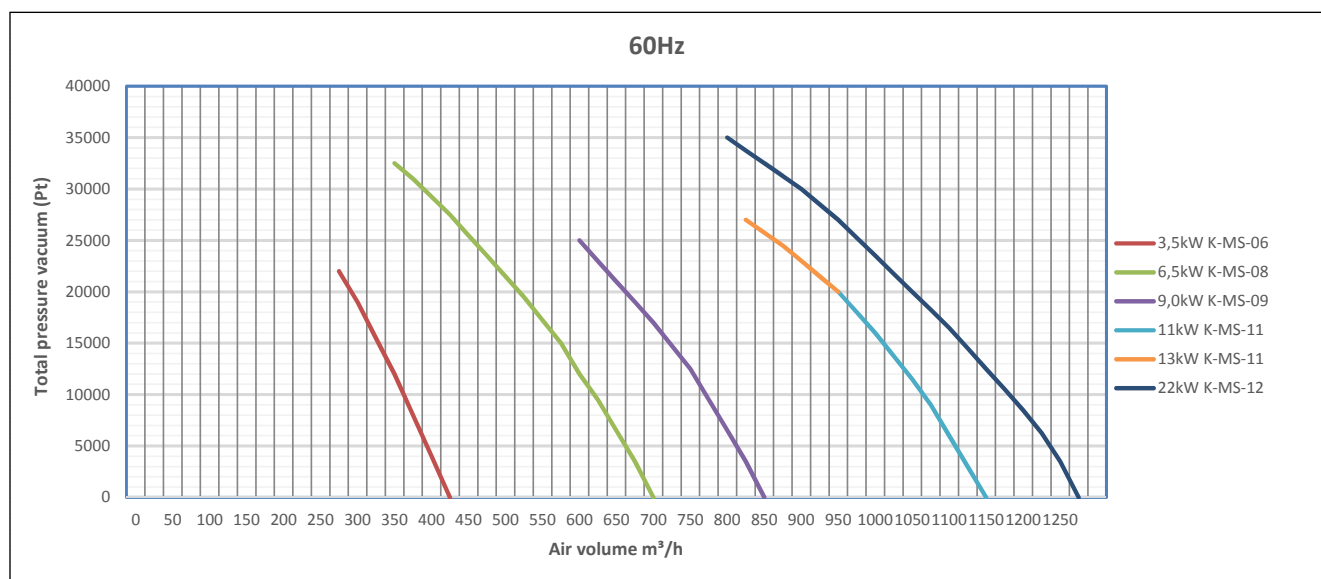
Desuden kan leveres:

- Vakuumbegrænser/sikkerhedsventil type VRL
- Lyddæmpningskabinet for ringkammerblæser type VB-R

50Hz:



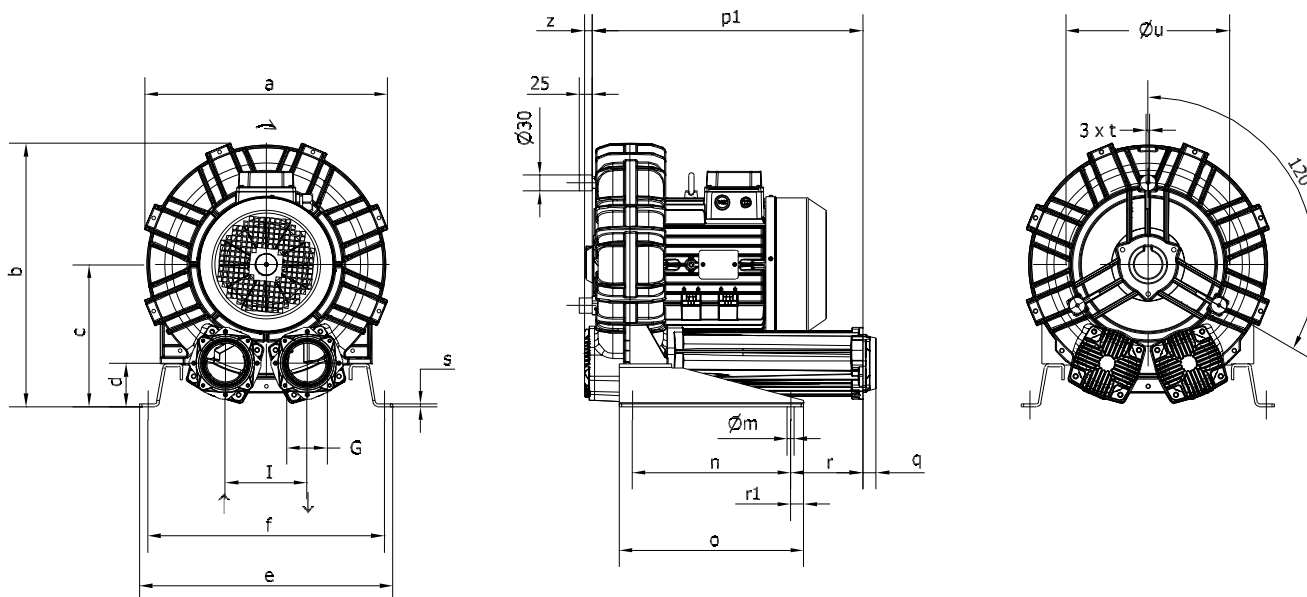
60Hz:



Ret til ændringer forbeholdes

RINGKAMMERBLÆSER

TYPE KMS



| Type | Varenr. | a | b | c | d | e | f | G | l | m | n |
|--------|------------|-----|-----|-----|----|-----|-----|----|-----|----|-----|
| K06-MS | 08 068 100 | 376 | 393 | 205 | 54 | 325 | 290 | 2" | 125 | 15 | 140 |
| K08-MS | 08 069 100 | 457 | 498 | 269 | 82 | 480 | 448 | 3" | 155 | 13 | 300 |
| K08-MS | 08 071 100 | 492 | 561 | 315 | 96 | 510 | 478 | 4" | 182 | 13 | 300 |
| K11-MS | 08 072 100 | 542 | 603 | 332 | 91 | 540 | 508 | 4" | 200 | 13 | 300 |
| K11-MS | 08 073 100 | 542 | 603 | 332 | 91 | 540 | 508 | 4" | 200 | 13 | 300 |
| K12-MS | 08 074 100 | 548 | 606 | 332 | 91 | 540 | 508 | 4" | 200 | 13 | 300 |

| Type | Varenr. | o | p1 | q | r | r1 | s | t | u | z |
|--------|------------|-----|-----|----|-----|----|---|----|-----|----|
| K06-MS | 08 068 100 | 265 | 334 | 18 | 85 | 19 | 4 | M8 | 240 | 19 |
| K08-MS | 08 069 100 | 350 | 512 | 25 | 137 | 25 | 5 | M8 | 310 | 16 |
| K08-MS | 08 071 100 | 350 | 586 | 25 | 199 | 25 | 5 | M8 | 360 | 16 |
| K11-MS | 08 072 100 | 350 | 596 | 25 | 204 | 25 | 5 | M8 | 390 | 16 |
| K11-MS | 08 073 100 | 350 | 596 | 25 | 204 | 25 | 5 | M8 | 390 | 16 |
| K12-MS | 08 074 100 | 350 | 599 | 25 | 204 | 25 | 5 | M8 | 390 | 16 |

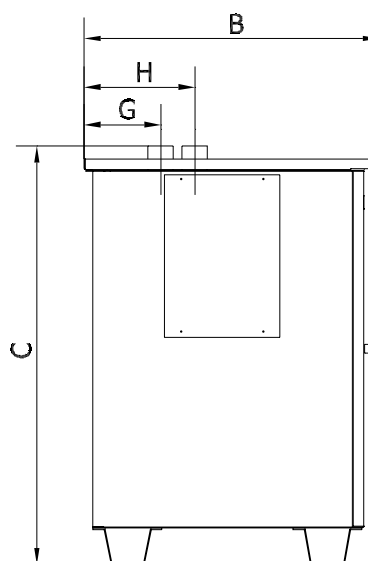
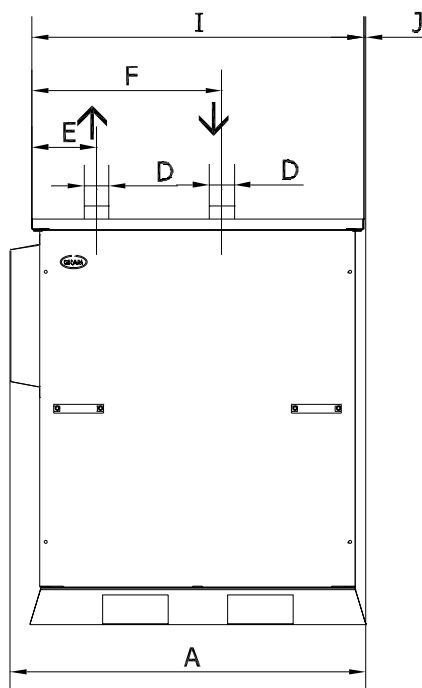
LYDDÆMPNINGSKABINET

TYPE VB-R-KMS



VB-R-KMS

- Sænker den udsendte støj fra ringkammerblæsere med min. 15 dB(A)
- Udført i solide galvaniserede plader
- Er indvendig beklædt med 2 typer af støjabsorberende og brandhæmmende materiale:
 Type A1: FMVSS302/ISO 3795 og EN ISO 11925-2, klasse E (DIN 4102 B2)
 Type B1: Brandbarhed ME1333, kategori B
- Velegnede til indendørs og udendørs montage
- Leveres inkl. vakuumbegrænser
- Tilgang til ringkammerblæser gennem påboltet frontside
- El-motoren tilføres ventilationsluft gennem lyd-sluser



| Varenr. | Type ringkammerblæser | Effekt [kW] | Antal vakuumbegrænser | Vakuumbegrænser type VRL v/50Hz | Vakuumbegrænser type VRL v/60Hz |
|------------|-----------------------|-------------|-----------------------|---------------------------------|---------------------------------|
| 03 952 100 | VB-R-KMS06 | 3,0 | 1 | 6 ¹⁾ | 6 ¹⁾ |
| 03 953 100 | VB-R-KMS08 | 5,5 | 1 | 6 ¹⁾ | 6 ¹⁾ |
| 03 954 100 | VB-R-KMS08 | 7,5 | 1 | 6 ¹⁾ | 8 ²⁾ |
| 03 955 100 | VB-R-KMS11 | 9,2 | 1 | 8 ²⁾ | 8 ²⁾ |
| 03 955 300 | VB-R-KMS11 | 11,0 | 1 | 6 ¹⁾ | 8 ²⁾ |
| 03 955 500 | VB-R-KMS12 | 18,5 | 1 | 6 ¹⁾ | 8 ²⁾ |

¹⁾ Type VRL6 (08 076 100)

²⁾ Type VRL8 (08 076 125)

VAKUUMBEGRÆNSER

TYPE VRL

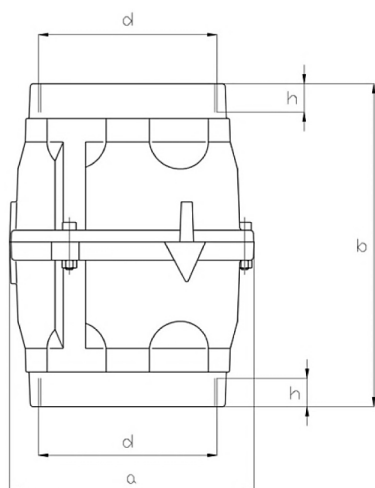


Vakuumbegrænsere anvendes for at sikre, at ringkammerblæseren hele tiden transporterer luft. Luften anvendes til at køle ringkammerblæseren indvendig.

Samtidig sikrer vakuumbegrænseren, at ringkammerblæseren ikke bruger for megen strøm. Antallet af vakuumbegrænsere skal afstemmes efter ringkammerblæserens kapacitet og driftspunkt.

Vakuumbegrænsere må kun indsættes i frostfrie og rene miljøer, da luften, som der aflastes med, passerer direkte gennem ringkammerblæseren.

| Type | Varenr. | d | b | Dimension [Pa] | Max. teoretisk luftmængde [m³/h] |
|------|------------|----|-----|----------------|----------------------------------|
| VRL6 | 08 076 100 | 2" | 175 | 0-60000 | 1000 |
| VRL8 | 08 076 125 | 3" | 190 | 0-60000 | 2200 |



| Type | DN | d | a | b | h | Vægt [kg] |
|------|----|------|-----|-----|----|-----------|
| VRL6 | 50 | G 2" | 102 | 175 | 12 | 0,85 |
| VRL8 | 80 | G 3" | 135 | 190 | 15 | 1,90 |

