

## DustStorm®-filter

DustStorm®-filtret er både et undertryks- og overtryksfilter konstrueret til at arbejde i kontinuerlig drift.

Filtret er opbygget som en selv bærende tyndpladekonstruktion. Det runde design sikrer stor styrke kombineret med lav vægt.

### Overflade

Pulverlakeret til korrosionsklasse C3 jf. ISO 12944.

### Indløb

Den støvfyldte luft føres ind i filtret gennem den tryktabsoptimerede indløb, hvor en optimeret udskilning af støvpartiklerne finder sted.

DS-12, 20, 28, 36 og 44 leveres med sideindløb efter "delvis downflow"-princippet. En diffusereffekt, der sikrer mindst tryktab og størst mulig effekt. Alternativt kan filtrene leveres med totaludskiller. DS-7 og 12 leveres med totaludskiller.

### Rensesystem

DS-12, 20, 28, 36, 44 fås med PowerPulse®-rensesystem med filterstyringen ECOTROL® eller DS-totalstyring. DS-7 EC og DS-12 EC fås med EC-rensnings.

### Udmadningssystem

DustStorm®-filtret kan leveres med kegle- eller skrabebund.

DS-filtret kan også leveres som silofilter. DS-7 fås kun med keglebund.

### ATEX

DustStorm®-filtret udføres med godkendte eksplosionsmembraner med sideafledning. Filtrene overholder trykstødsfasthed iht. VDI 2263. Afledning iht. VDI 3673. DS-filtret med ekstern trykluftskilde leveres ATEX-godkendt.

### Arbejdsområde

Tryk: +/- 5000 Pa (kan leveres fra +20 kPa til -10 kPa)

Filterareal: 38-534 m<sup>2</sup>

Maks. driftstemperatur: 70°C

Min. driftstemperatur: -20°C (kan leveres til -40°C)

### Tilslutning DS-12 – DS-44

Gearmotor PowerPulse®-rensesystem:

0,12 kW, 15,6 min<sup>-1</sup>, 3 x 230 V, 50 Hz, 0,7 A

### Gearmotor skrabebund:

DS-12-S: 0,37 kW, 15,7 min<sup>-1</sup>, 3 x 400 V, 50 Hz, 1,1 A

DS-20-S og DS-28-S: 0,55 kW, 15,7 min<sup>-1</sup>, 3 x 400 V, 50 Hz, 1,6 A

DS-36-S og DS-44-S: 0,75 kW, 11,0 min<sup>-1</sup>, 3 x 400 V, 50 Hz, 2,2 A

### Induktiv aftaster skrabebund:

24 VDC.



DustStorm®-filter med keglebund og spand. Monteret med stige og platform.



DustStorm®-filter med skrabebund.



DustStorm®-filter med totaludskiller.

## DustStorm®-filter

### PowerPulse® ECOTROL®-filterstyring:

0,6 kW, 1 x 230 V, 50 Hz, 1,9 A

### PowerPulse® DS-totalfilterstyring:

0,7 kW, 1 x 230 V, 50 Hz, 2,1 A

### Ekstern trykluft - PowerPulse®:

DS-36 og DS-44 (til rensesystem og åbning af tag):

7,5 bar, min. 350 NI/min.

DS-12 og DS-28 (til rensesystem):

5,0 bar, min. 350 NI/min.

Trykluftkvalitet efter ISO 8573-1: Kvalitetsklasse (5. 4. 4.)

Udvendig tilslutning: ¼" indvendig gevind.

### Intern kompressor - PowerPulse®:

2,2 kW, 3 x 400 V, 50 Hz, 5,9 A

Kapacitet: 350 NI/min.

Tilslutning DS-7 EC og DS-12 EC

EC-filterstyring:

0,2 kW, 1 x 230 V, 50 Hz, 0,8 A

Ekstern trykluft – EC-rensning:

7 bar, min. 400 NI/min.

Trykluftkvalitet efter ISO 8573-1: Kvalitetsklasse (5. 4. 4.)

Udvendig tilslutning: ¼" indvendig gevind.

### Integreret ventilator:

DS-7 E EC: 4,0 kW, 3 x 400 V, 50 Hz, 11,0 A (JK-30MTD)

DS-12 E EC: 11,0 kW, 3 x 400 V, 50 Hz, 19,0 A (JK-40MTD)

### Tilbehør

Stige/gangbro:

Stige/platform er konstrueret efter ISO/EN/DIN 14122.3/4 og tilbydes i forskellige udformninger.

Overvågningsudstyr til eksplosionsmembran.

### Dørkontakter

2,3 (slutte-før-bryde-kontakt) i henhold til EN50047, IP67 NC-kontakt.

### Støj

Lydtryk under rensning målt i 5 m afstand i jordhøjde.

DS-7 EC og DS-12 EC: 70,0 dBA

DS-7 EC E: 71,0 dBA

DS-12 EC E: 75,4 dBA

DS-12 ET EX - DS-44 ET EX: 70,0 dBA

DS-12 ET - DS-44 ET: 72,4 dBA



DS-EC-KE R

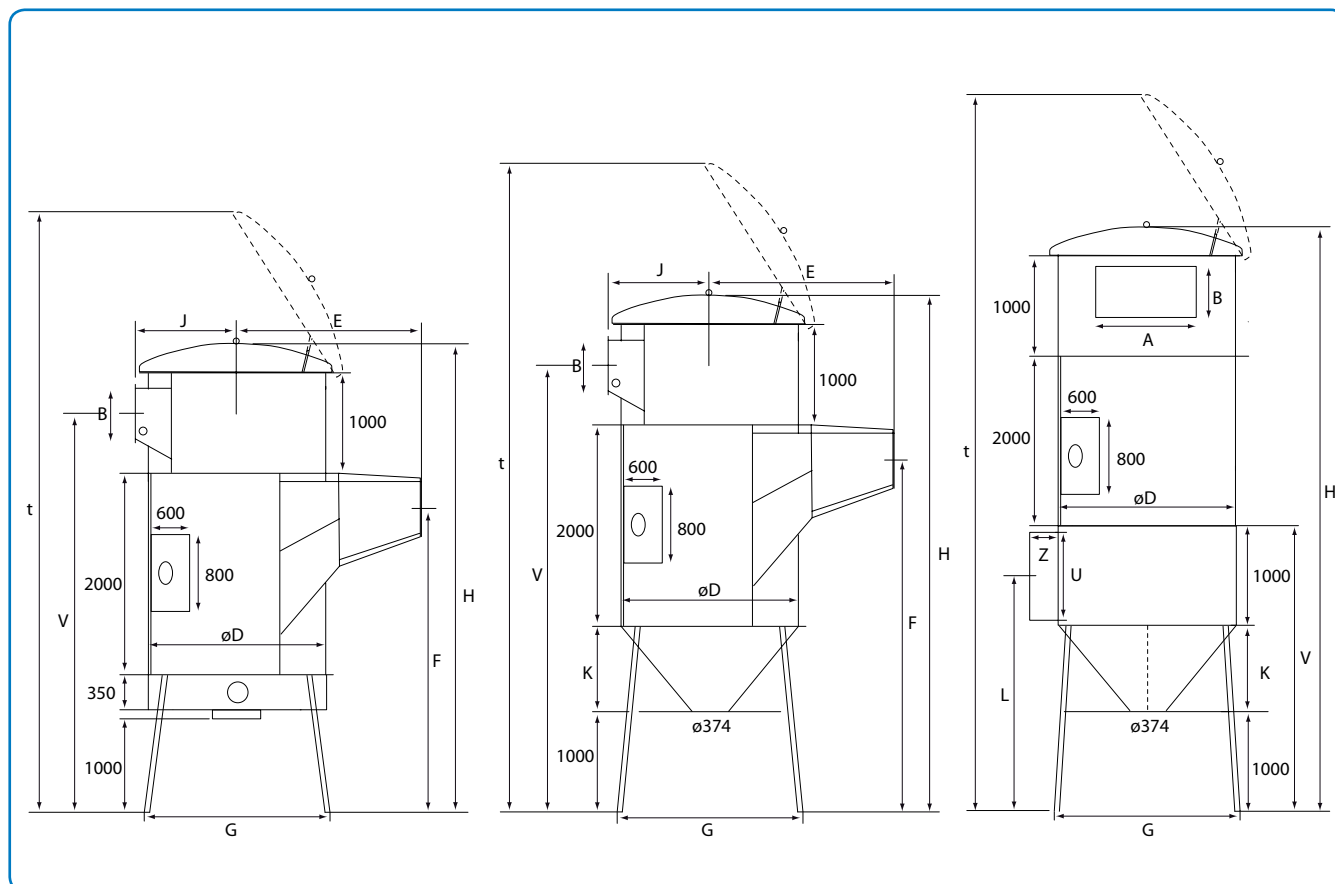


DS-EC-KR



DS-EC-SER

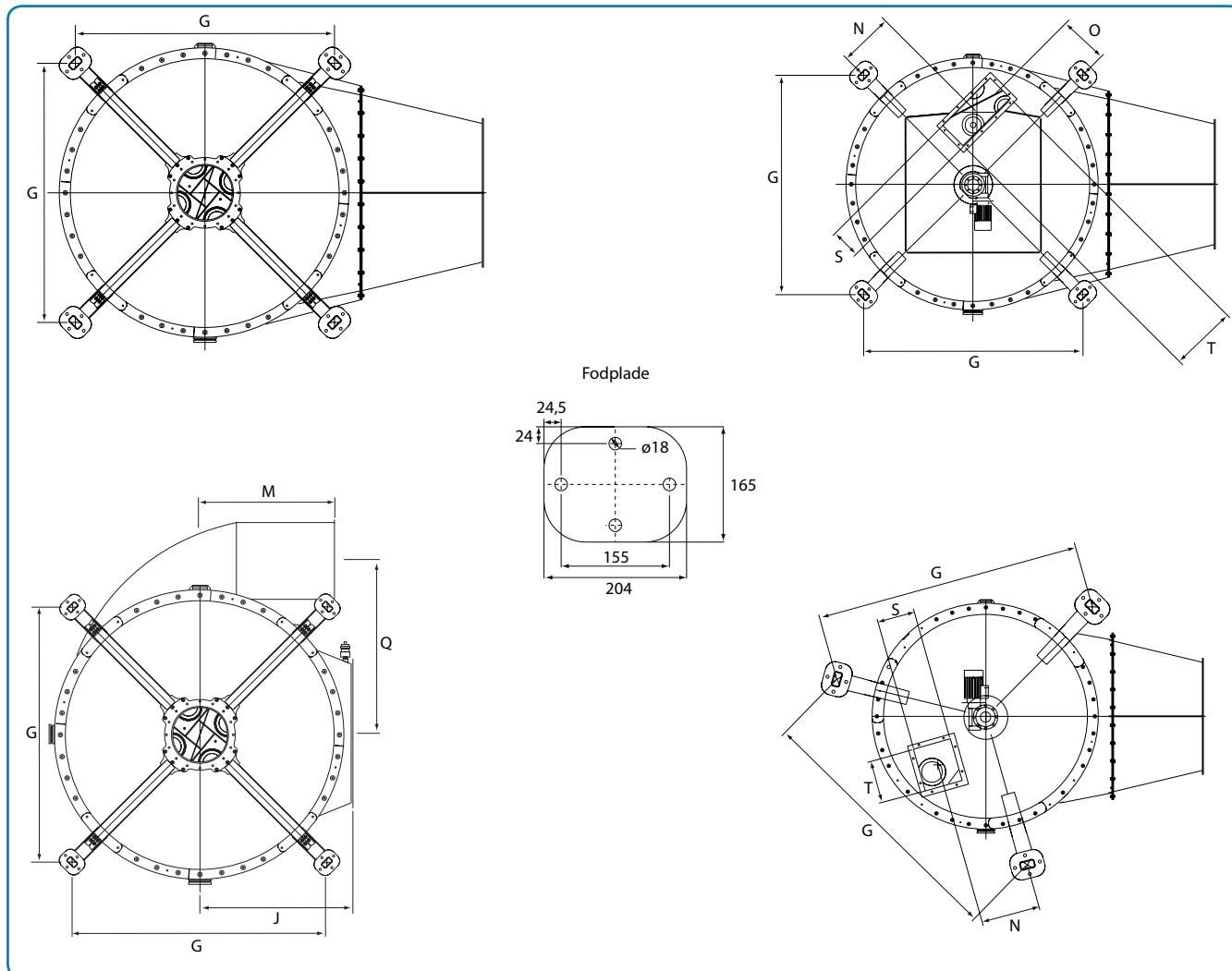
## DustStorm®-filter med PowerPulse®-rensesystem



Type	AxB mm	UxZ mm	øD mm	t mm	J mm	E mm	F mm	V mm	H mm	K mm	L mm	G mm	Vægt kg
DS-12-K	605x305	-	1200	5695	700	1320	3354	4252	4802	600	-	1486	684
DS-20-K	805x405	-	1570	6293	925	1739	3531	4362	5071	823	-	1868	872
DS-28-K	905x505	-	1770	6651	1024	1831	3662	4594	5280	1007	-	1704	1056
DS-36-K	1105x505	-	2140	7126	1226	2191	3928	4830	5614	1271	-	2019	1376
DS-44-K	1205x605	-	2330	7319	1302	2341	4017	4999	5775	1407	-	2180	1543
DS-12-S	605x305	-	1200	5473	700	1320	3138	4031	4580	-	-	1558	722
DS-20-S	805x405	-	1570	5849	925	1739	3086	3918	4627	-	-	1877	924
DS-28-S	905x505	-	1770	6019	1024	1831	3036	3967	4648	-	-	1648	1126
DS-36-S	1105x505	-	2140	6234	1226	2191	3037	3994	4722	-	-	1911	1431
DS-44-S	1205x605	-	2330	6292	1302	2341	2989	3972	4748	-	-	2045	1628
DS-12-KT	605x305	605x305	1200	6695	700	-	-	5252	5802	600	2100	1486	827
DS-20-KT	805x405	805x405	1570	7293	925	-	-	5362	6071	823	2323	1868	1057
DS-28-KT	905x505	805x605	1770	7651	1024	-	-	5549	6280	1007	2507	1704	1282
DS-36-KT	1105x505	805x605	2140	8126	1226	-	-	5830	6614	1271	2771	2019	1664
DS-44-KT	1205x605	805x605	2330	8319	1302	-	-	5999	6775	1407	2907	2180	1868

Vægten er ekskl. filterelementer

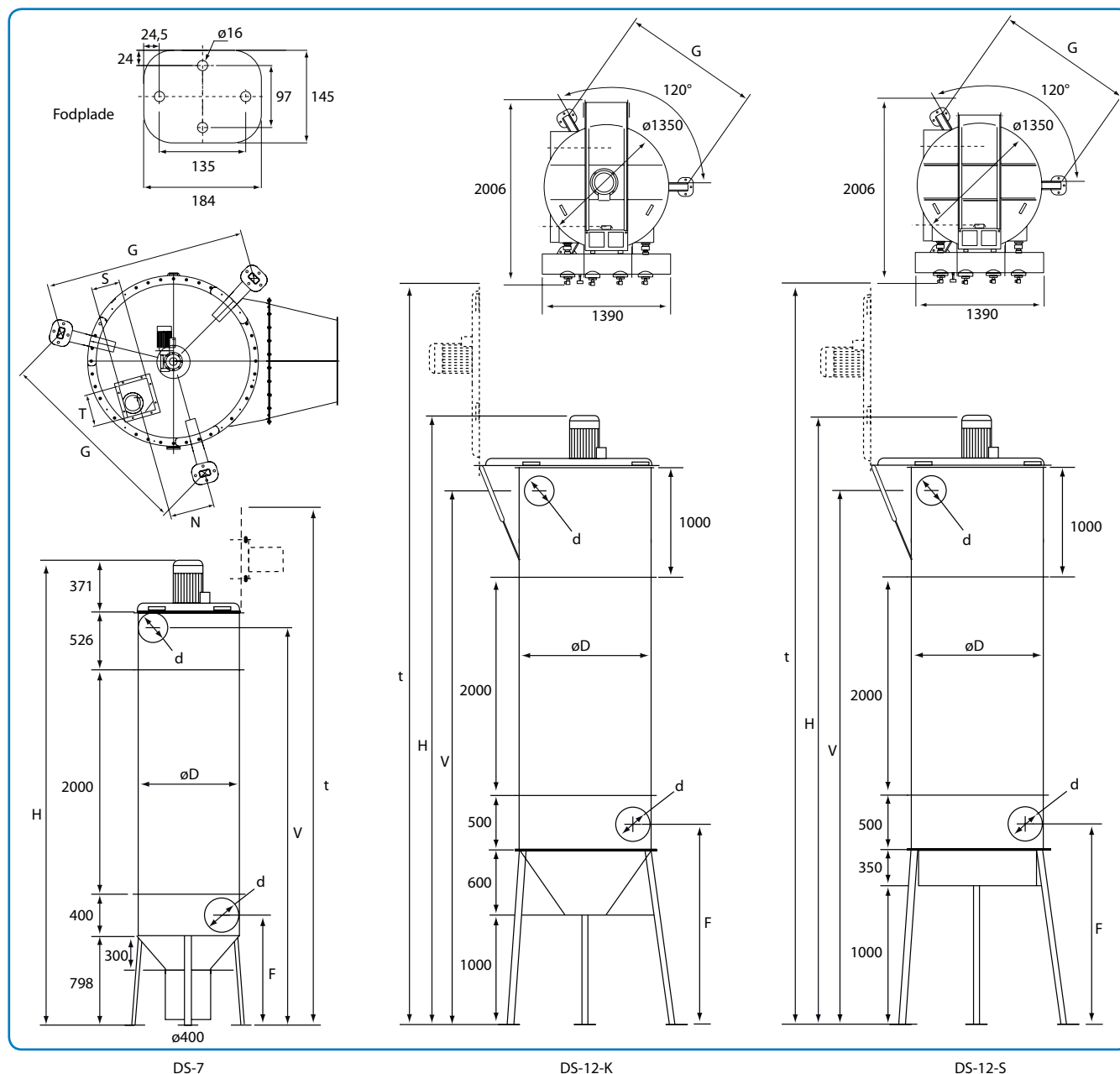
### DustStorm®-filter med PowerPulse®-rensesystem



Type	J mm	M mm	Q mm	O mm	N mm	SxT mm	G mm	Vægt kg
DS-12-K	700	-	-	-	-	-	1486	684
DS-20-K	925	-	-	-	-	-	1868	872
DS-28-K	1024	-	-	-	-	-	1704	1056
DS-36-K	1226	-	-	-	-	-	2019	1376
DS-44-K	1302	-	-	-	-	-	2180	1543
DS-12-S	700	-	-	346	341	220x250	1558	722
DS-20-S	925	-	-	503	290	220x250	1877	924
DS-28-S	1024	-	-	367	406	220x500	1648	1126
DS-36-S	1226	-	-	367	613	220x500	1911	1431
DS-44-S	1302	-	-	367	728	220x500	2045	1628
DS-12-KT	700	606	664,0	-	-	-	1486	827
DS-20-KT	925	791	982,5	-	-	-	1868	1057
DS-28-KT	1024	893	1041,0	-	-	-	1704	1282
DS-36-KT	1226	1078	1368,0	-	-	-	2019	1664
DS-44-KT	1302	1173	1465,0	-	-	-	2180	1868

Vægten er ekskl. filterelementer

## DustStorm®-filter med EC-rensesystem



DS-7

DS-12-K

DS-12-S

Type	øD mm	t mm	F mm	V mm	H mm	d mm	N mm	SxT mm	G mm	Vægt kg
DS-7 EC-K	900	4693	988	3563	3801	300	-	-	951	277
DS-7 EC-K E	900	6105	988	3563	4095	300	-	-	951	340
DS-12 EC-K	1200	6387	1850	4905	5193	350	-	-	1486	534
DS-12 EC-K E	1200	6817	1850	4905	5551	350	-	-	1486	656
DS-12 EC-S	1200	6160	1628	4684	4972	350	341	220x250	1558	656
DS-12 EC-S E	1200	6400	1628	4684	5330	350	290	220x250	1558	778

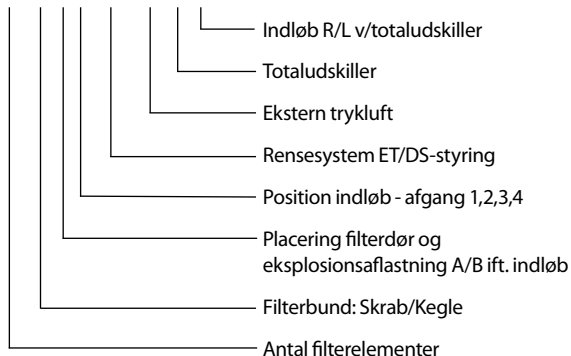
Vægten er ekskl. filterelementer

## DustStorm®-filter

### Typebetegnelser

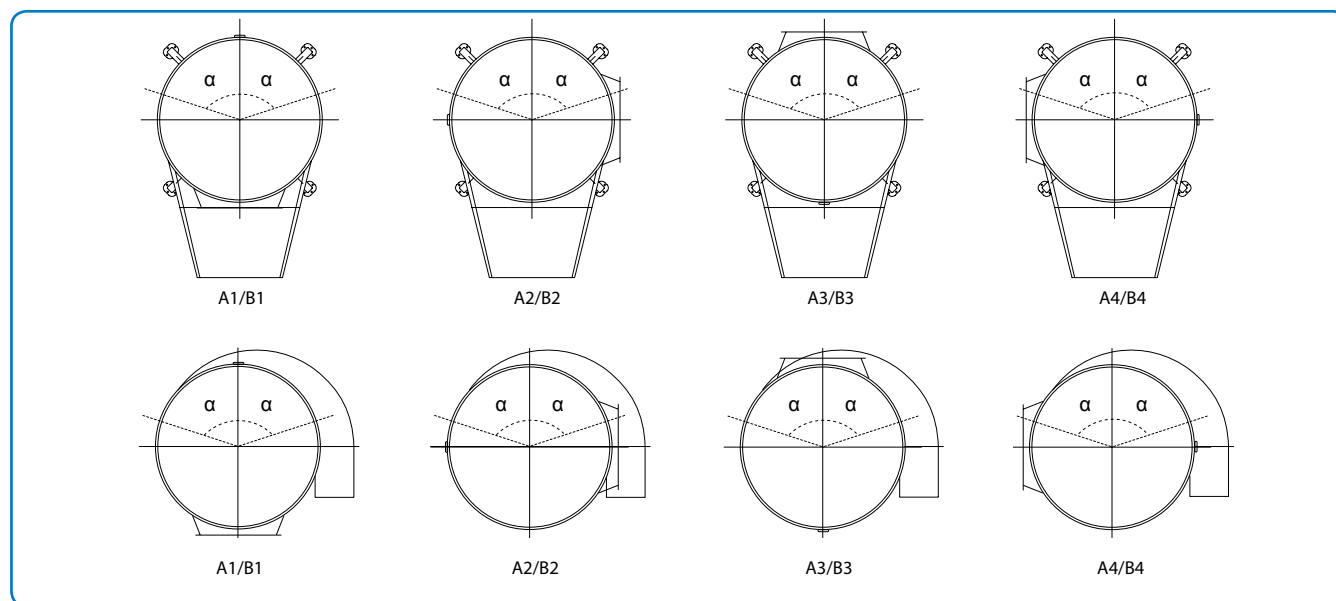
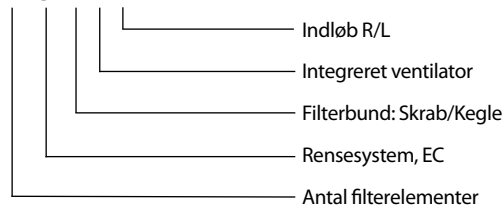
Filtrene typebetegnes ved en række tal- og bogstavkombinationer adskilt af bindestreger og mellemrum. Betegnelsen DS-44-K A2-ET EX T-R

DS-44-K A2-ET EX T-R



beskriver således et DustStorm®-filter med 44 filterelementer, keglebund, filterdør på venstre side, afgang mod højre, rensesystem ET, ekstern trykluft, højre indløb v/totaludskiller.

DS-12 EC-K E-R



Ved bestilling angives placering af indløb og afgang if. illustrationerne. Vinklen  $\alpha$  angiver afstanden fra centerlinje til hhv. dør og eksplosionsafstning.

A: Filterdør placeres på venstre side og eksplosionsafstningen på højre side i forhold til indløbet.

B: Eksplosionsafstning placeres på venstre side og filterdør på højre side i forhold til indløbet.

Hængsling af tag:

DS-36 og DS-44: Hængsles modsat afgang.

DS-12 og DS-28: Hængsles højre/venstre 90° i forhold til afgang.

Type	Vinkel: $\alpha$
DS-12	57,5
DS-20	72,5
DS-28	39,0
DS-36	32,2
DS-44	29,6

Type	Vinkel: $\alpha$
DS-20 T	42,5
DS-28 T	39,0
DS-36 T	32,2
DS-44 T	37,0